

ZWEI NEUE BEETHOVEN-BILDNISSE

Beethoven

Stahlstich nach dem Waldmüller-
schen Bild von L. Sidling M. 1.—

Papierformat 27×33,5 cm

Bildformat 12,5×15 cm

Dasselbe als Postkarte

(Größe: 9×14 cm)

M. —.15



Beethovenbild von Ferd. Georg Waldmüller

Soeben erschien

die erste originalgetr. Wiedergabe
in künstlerischem Vierfarbendruck.

Bildgröße 11,5×14 cm

Papiergröße 23×30 cm

M. 1.20

Fertig eingerahmt

(schwarz oder gold) M. 3.50

Weitere Beethoveniana

Gesichtsmaske v. Franz Klein
aus dem Jahre 1812

Originalgröße

Elfenbeinmasse . . M. 4.—

Bronce-Imitation M. 4.50

Porträtbüste, Elfenbeinmasse

Höhe 40 cm . . M. 15.—

Höhe 20 cm . . M. 4.—

Statuette v. Eugen Schlipf

Höhe 24 cm

Gips getönt . . M. 14.—

Bronce-Imitation M. 15.—



Beethovenkopf von Professor M. Molitor (nach Klinger)
Steindruck schwarz-gold

Bildformat 41×52 cm, Papierformat 48×64 cm. M. 3.—

Weitere

Beethovenbüsten

Büste von Carl Seffner
Nach dem Original in der
Musikbibliothek Peters
Leipzig.

Gips, Höhe 70 cm

M. 40.—

Büste von Eugen Schlipf

Gips getönt, Höhe 55 cm

M. 50.—

Büste von Professor Hagen

Elfenbeinmasse, Höhe 46 cm

M. 24.—

Weitere Beethoven-Bilder und Büsten siehe in unserem Katalog!

VERLAG VON BREITKOPF & HARTEL IN LEIPZIG

FRANZ HANFSTAENGL / MÜNCHEN

EINIGE
BEETHOVEN-
BILDNISSE

★

RABATT
40%



ZUR WIEDERKEHR
SEINES
100. TODESTAGES

★

RABATT
40%

P. K. 445
Gravüre: 23,5 : 40,5 cm RM. 4.-
Copyright by Franz Hanfstaengl, Munich



F. v. Stuck P. K. 9452
Gravüre:
Folio 24:20 cm RM. 4.- Quart 16:13 cm RM. 2,50
Kabinett RM. 1,50



M. Wulff Beethoven
Gravüre:
Imperial 61:50 cm RM. 15.- Folio 26,5:26 cm RM. 4.-
Farbenlichtdruck: 71:69 cm RM. 25.-



J. Stieler P. K. 254
Faks.-Aqu. 52:43 cm RM. 45.-, Aqu.-Dr. 38:23 cm RM. 4.-
Gravüre: Imperial RM. 15.- Royal RM. 9.-
Folio RM. 4.- Kabinett RM. 1,50



H. Junker P. K. 273
Gravüre:
Imperial RM. 15.- Folio RM. 4.-
Kabinett RM. 1,50



A. Gräffe Die Intimen bei Beethoven
Aquarell-Druck 52:67 cm RM. 30.-
Gravüre: Normal 54:70 cm RM. 25.- Imp. 41:52 cm RM. 15.-
Folio RM. 4.- Kabinett RM. 1,50



J. Schmid 11268
Aquarell-Druck 31:21 cm RM. 4.-
Handaquarell 55:37 cm RM. 25.-
Gravüre: Imp., Royal, Folio, Kub.

WEITERE AUSGABEN SIND IM SONDERKATALOG „MUSIK“ ENTHALTEN

ZUM GEDÄCHTNISSE LUDWIG VAN BEETHOVENS

AM 26. MÄRZ 1927



BALESTRIERI, Beethoven

EINFARBIGE RADIERUNGEN

IMPERIAL. Schriftdrucke, Bildgröße 33,5 × 65 cm	20 M.
ROYAL. V. d. Schrift auf Japan, Bildgröße 21,5 × 46 cm	56 M.
ROYAL. V. d. Schrift auf China, Bildgröße 21,5 × 46 cm	24 M.
ROYAL. Schriftdrucke, Bildgröße 21,5 × 46 cm	12 M.
FOLIO. Schriftdrucke, Bildgröße 14,5 × 30,5 cm	5 M.
KABINETT. Schriftdrucke, Bildgröße 9 × 19,5 cm	2 M.

FARBIG GEDRUCKTE RADIERUNGEN

IMPERIAL. Drucke v. d. Schrift auf Bütteln, vom Künstler unterzeichnet, Bildgröße 31,5 × 67,5 cm	100 M.
IMPERIAL. Drucke v. d. Schrift, Bütteln, Bildgröße 31,5 × 67,5 cm	85 M.
IMPERIAL. Schriftdrucke, Bildgröße 31,5 × 67,5 cm	60 M.

FARBENLICHTDRUCKE

EXTRA. Bildgröße 48 × 104 cm	50 M.
IMPERIAL. Bildgröße 31 × 65,5 cm	15 M.
FOLIO. Bildgröße 14,5 × 30,5 cm	5 M.

BILDNISSE VON LUDWIG VAN BEETHOVEN



271. W. LEO ARNDT, Beethoven
Photogravüre: Royal 46 × 56 cm
einfarbig 7.50 M., handkoloriert 12 M.



BRUNO HEROUX, Original-Radierung
Op. 554. Beethoven
Bildgröße 39 × 28 cm 22.50 M.



520. J. STIELER, Beethoven
Photogravüre: Royal 57 × 50 cm
einfarbig 9 M., handkoloriert 15 M.

Ich bitte um Aufgabe Ihres Bedarfes

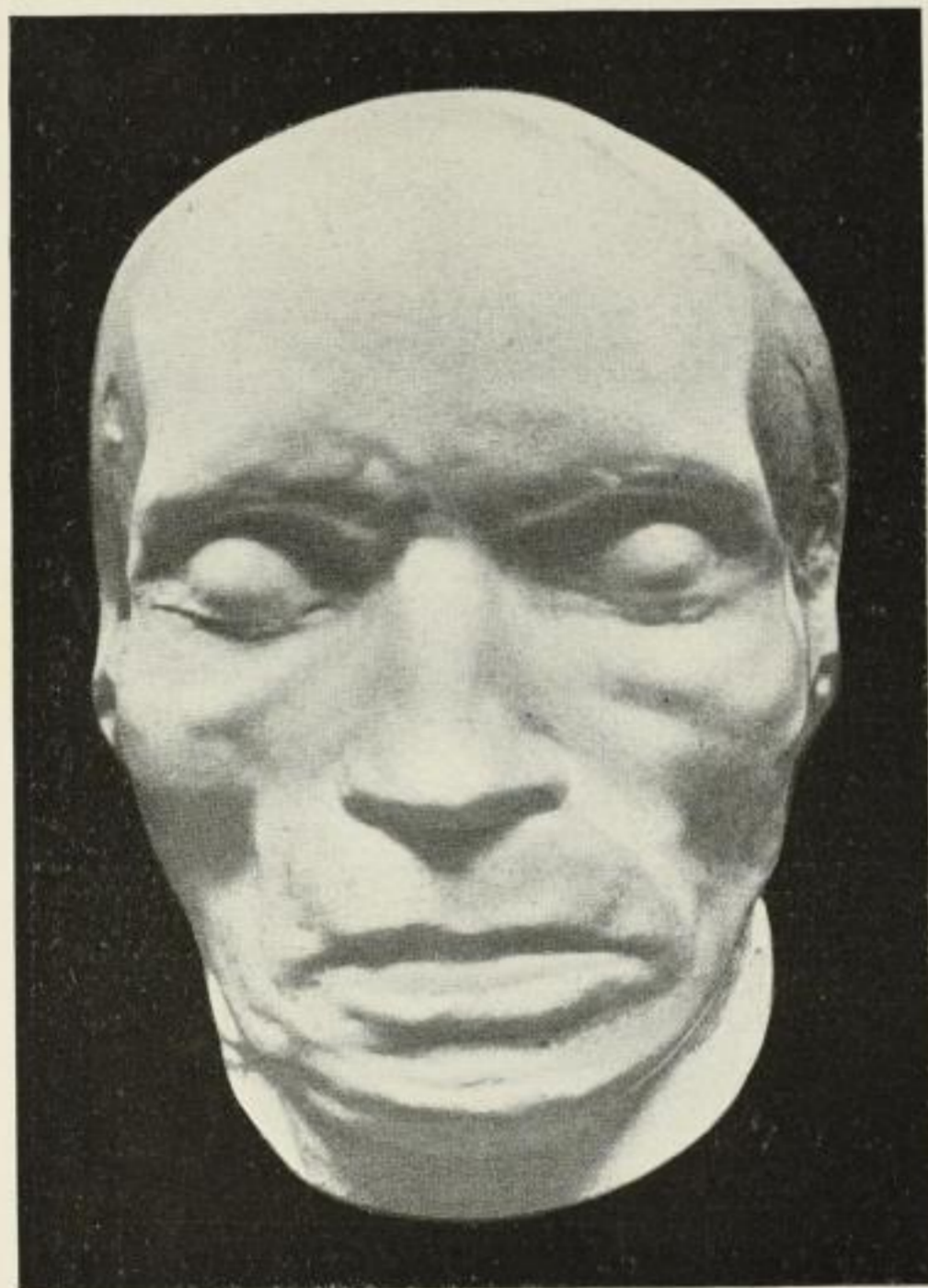
KUNSTVERLAG RICH. BONG, BERLIN W 57

ROMAIN ROLLAND



LUDWIG VAN BEETHOVEN

ILLUSTRIERTE AUSGABE / MIT 11 ABBILDUNGEN



Zum 26. März

**ERSCHIEN SOEBEN IM
7. UND 8. TAUSEND**

Ganz neue Ausstattung / Bestes Papier / Vollendete Bildwiedergaben
Schöner Einband von festlich rotem Ballonleinen mit Goldaufdruck M. 7.20

AUSGABE OHNE BILDER / 51.-60. TAUSEND

Geschmackvoller Halbpergamentband mit Goldaufdruck M. 4.80

Hier abtrennen und ins Fenster kleben!

**Beide Ausgaben gehören in Ihr Beethoven-Fenster und auf den
Ladentisch!**

Wir liefern (wenn auf beigefügtem Zettel bestellt) mit 40% und 11/10

ROTAPFEL-VERLAG / ZÜRICH UND LEIPZIG

INAYAT KHAN GESTORBEN



INAYAT KHANS WERKE

AUS EINEM ROSENGARTEN INDIENS

Brosch. M. 3.60, geb. M. 4.50

DAS INNERE LEBEN

Brosch. M. 1.60, geb. M. 2.50

DIE SCHALE VON SAKI

Kart. M. 2.50

MUSIK DES SCHWEIGENS

Brosch. M. 3.60

DER SEELE WOHER UND WOHIN

Geb. M. 3.20

AUS PRESSEURTEILEN:

„... Der ernsthaft Suchende wird hier nicht nur tiefe Einblicke in eine fremde Gedankenwelt tun, sondern es werden sich ihm auch in schlichtester Form erleuchtende Gedankentiefen und -ziele enthüllen.“
Karlsruher Tagblatt

„... Das Büchlein ist ein Brevier für jedermann, es erhebt vom grauen Erdentag zu lichtem Weltgefühl.“
Leipziger Neueste Nachrichten

„... Eine schöne und tiefe Gabe indischer Weisheit voll reifer Abgeklärtheit, mystischer Innerlichkeit und starker Gottverbundenheit.“

Deutsche Evangelische Korrespondenz, Berlin

Hier abtrennen und ins Fenster kleben!



Legen Sie diese Bücher ins Fenster!

Wir liefern (wenn auf beigefügtem Zettel bestellt) mit 40% und 11/10

ROTAPFEL-VERLAG / ZÜRICH UND LEIPZIG

LUDWIG MÖLLER / KUNSTVERLAG / LÜBECK

INH. W. MÖLLER u. L. RESCH

Zum 100 jährigen Todestage Beethovens empfehlen wir:



Ernst Pickardt, Beethovenstudie
Original-Radierung 30,5:23 cm, M. 20.- ord.



Ernst Pickardt, Beethoven
Original-Radierung 30,5:23 cm, M. 20.- ord.

In Vorbereitung: FARBENLICHTDRUCK BEETHOVEN, Bildgr. 51:38 cm, M. 10.- ord.



Partien

abzusetzen, ist bei jedem Buch der Traum des Sortimenters.

Von

der in unserem Verlage erschienenen, vollständigen, von W. Hoffmann überaus reich illustrierten Ausgabe von

BEN HUR

Ganzleinen

von Lew. Wallace, Verkauf M. 3.—,

netto M. 1.80, können Sie sogar mehrere Partien spielend verkaufen.

Anlässlich der Filmvorführungen

Sonderangebot: Bei Bezug in vollen 5 Kilo-Paketen (je 7 Stück) mittelst beiliegendem Zettel bis 1. April 1927

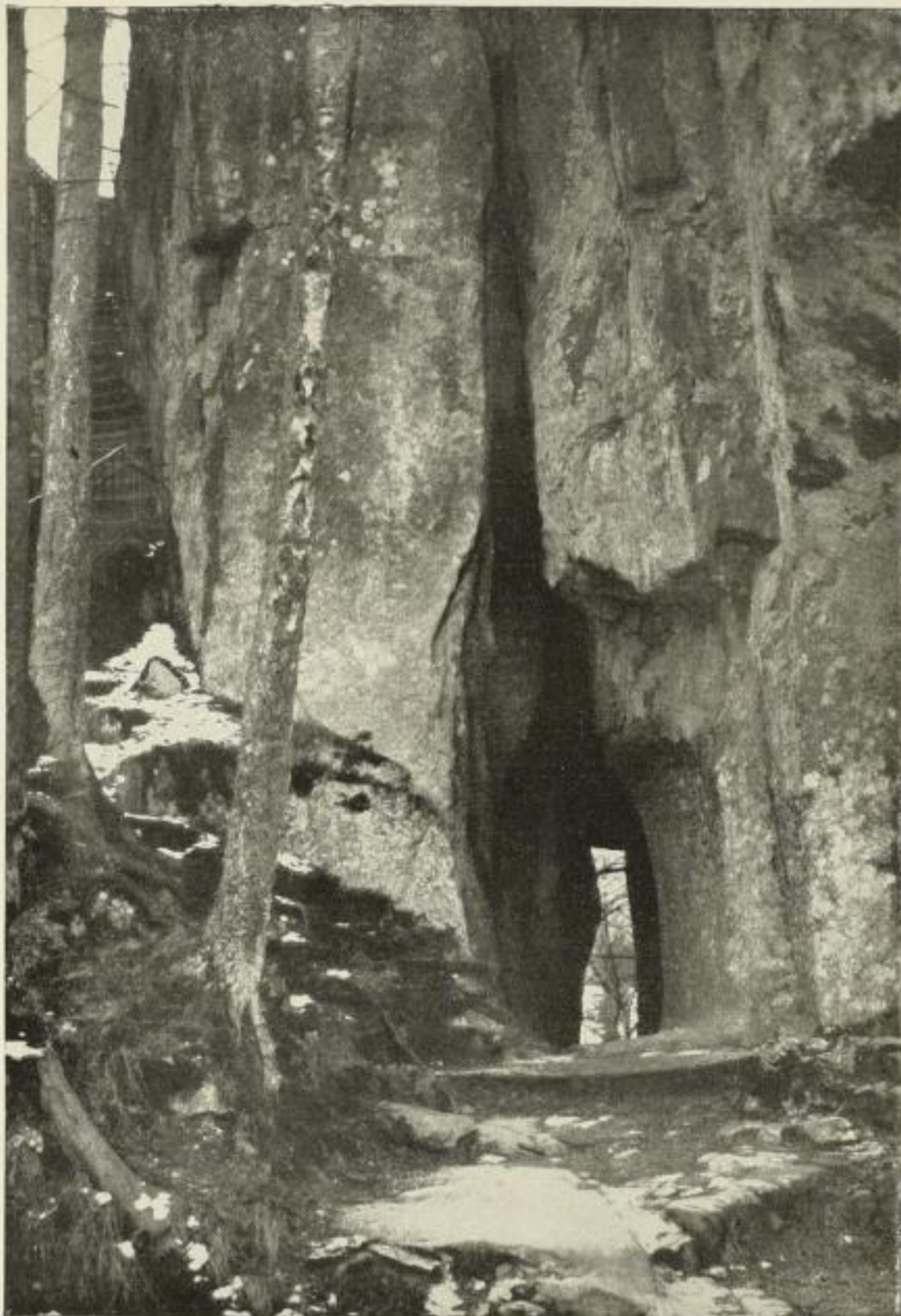
Z

mit 50% Rabatt

Z

Ensslin & Laiblin, Verlagsbuchhandlung / Reutlingen

So muß man die deutsche Landschaft schauen



Urväterland

das Land Hermanns und Wittekindes

von

Fritz Mielert

Ein Bilderband mit 24 Seiten Text auf holzfreiem Papier und über 50 ganzseitigen Abbildungen auf gelb getöntem Papier.

Kartoniert M. 4.50

Halbleinen M. 5.50



Bestens eingeführt durch die früheren Mielertbände gebe ich zum Frühjahr einen neuen schönen Bilderband des bekannten Verfassers von: Romantisches Rheinland, Grüß Gott Bayernland und Mignonland: über das Gebiet zwischen Teutoburger Wald und Weser heraus.



Der Künstler, der kaum als Landschaftsphotograph zu übertreffen ist, bringt uns heute einen Band aus unserem heiligen Heim, dem Urväterland, das für alle Deutsche Symbol und Freiheitsland bedeutet.

Nicht mit unzählig oft gezeigten Bildern bekannter Wald- und Landschaftsmotive, auch nicht mit unzählig oft verbreiteten Häuser- und Städtepartien macht uns der Bilderdichter bekannt, sondern mit dem Land der Germanen, dem Wanderziel unzähliger Deutscher, dem Born weithin bekannter fast beieinander liegender Heilquellen und Luftkurorte. Kein Mensch ahnt, daß in diesem bekannten Mittelgebirge so markante und groteske Merkmale vorhanden sind, die als Überreste aus fast sagenhafter Zeit stammen und die uns staunend auf die Urväterzeit zurückblicken lassen. Das schöne Werk berichtet von Hermann, dem Schützer des Heimatwaldes, von Wittekind, von Karl dem Großen und anderen. Historische Stätten, wie Enger, Osnabrück, der Städtekranz Bielefeld, Detmold, Herford und so weiter, Kur- und Luftkurorte, wie Deynhausen, Pyrmont, Driburg, Salzsüßen, Tecklenburg, Iburg, Horn usw. werden im Bilde gezeigt, wie wir sie in keinem Landschaftsalbum finden, weil der Autor abseits ging und Neues fand.

Es ist das Buch des kommenden Sommers, ein Gedenkwerk
für Schulen, Vereine, für Wanderer und
fürs deutsche Haus.



L. Holzwarth / Verlag / Bad Rothenfelde (Teut. Wald)

Mitte April erscheint:

NEUE KUNST IN SACHSEN
BAND I
OTTO GUSSMANN

Ein Prachtband in Großquart mit 60 ganzseitigen Doppeltondrucktafeln, 1 Vierfarbtafel und einer biographischen Einleitung von Erich Haenel, Professor der Staatlichen Akademie der bildenden Künste zu Dresden, Direktor des Grünen Gewölbes und des Historischen Museums zu Dresden. Herausgegeben in Zusammenarbeit mit dem Sächsischen Ministerium des Innern, dem Akademischen Räte und der Staatlichen Akademie der bildenden Künste zu Dresden. In vornehmem Ganzleinenband.



Otto Gußmann, der kürzlich verstorbene Dresdner Künstler, dessen bekannteste Schöpfungen die Decken- und Wandgemälde im Neuen Rathaus zu Dresden sind, war ein Monumentalmaler von einer seit Generationen nicht erlebten Größe und schöpferischen Kraft, der leider noch viel zu wenig bekannt geworden ist.

Unser Werk zeigt seine bedeutendsten Schöpfungen auf den Gebieten der Wand-, Decken- und Glasmalerei, sowie der absoluten Malerei, ferner einige Proben aus seinen zahlreichen kunstgewerblichen Entwürfen.

Im Mai 1927 wird in der Staatlichen Gemäldegalerie in Dresden eine

Gußmann-Gedächtnis-Ausstellung

eröffnet. Es sind auch Ausstellungen in anderen Städten geplant bzw. schon in Vorbereitung, z. B. in Stuttgart. Das Interesse für diesen Meister wird demzufolge stark werden und über den großen Kreis seiner Schüler und Freunde weit hinausgehen.

Subskriptionspreis bis 15. 3. 27 M. 12.—, dann M. 15.—. Prospekte stehen kostenlos zur Verfügung.

WILHELM LIMPERT-VERLAG
DRESDEN-A. 1

