

KUNSTVERLAG TROWITZSCH & SOHN · FRANKFURT-O.

50 % Rabatt · 7/6 in gleicher Preislage / Hauptkatalog mit ca. 600 Abbildungen Mk. 2.—



198 REMBRANDT Die Nachtwache
73×88½ cm Doppelblatt



292 REMBRANDT
Mann mit Goldhelm
50×67 cm Normalblatt



135 J. VAN RUISDAEL Windmühle
72×90 cm Doppelblatt



1006 CL. MEYER Kartenspieler
57×62½ cm Normalblatt



342 C. A. BRENDEL Aufziehendes Gewitter
66½×89½ cm Zwischenblatt



CL. MEYER Die Würfler
196 51×66 cm Normalblatt
196e 42×54 cm Klein-Normalblatt



MÜLLER-KURZWELLY Fallende Blätter
1046 65×97 cm Zwischenblatt
1046b 26×40 cm Viertelblatt



344 H. VOGEL Reichspräs. v. Hindenburg
57½×71 cm Normalblatt



1039 W. MORAS Buchenallee im Herbst
64×96 cm Zwischenblatt



1108 H. VOGEL Welthandel
71½×96 cm Doppelblatt



347 CLAUD BERGEN
Hudson's „Halbmond“ auf dem Atlantik 1609
67×92 cm Zwischenblatt



1023 M. GAISSER Der Archivar
48×62 cm Normalblatt



HEINR. HOFMANN Jesusknabe
291 58 3/4 x 68 cm Normalblatt
291d 32 x 40 cm Drittelblatt



J. R. WEHLE Und sie folgten ihm nach
137e 59 x 94 cm Zwischenblatt
137 47 x 74 cm Normalblatt
137a 34 x 54 1/2 cm, weißer Rand 55 x 72 cm Halbblatt
137b 20 x 32 cm, weißer Rand 40 x 51 cm Viertelblatt



320 FILIPPO LIPPI Anbetung
56 x 62 cm Normalblatt



HEINR. HOFMANN Der 12jähr. Jesus im Tempel
249e 70 x 95 cm Zwischenblatt
249 50 x 67 1/2 cm Normalblatt
249a 36 x 49 1/2 cm Halbblatt



2 RAFFAEL Madonna della Sedia
70 cm Durchmesser Zwischenblatt



165 H. SEEGER Jesus bei Maria und Martha
50 x 71 1/4 cm Normalblatt



298 HOLBEIN Kaufmann Gisze
61 x 69 1/2 cm Normalblatt



A. BÖCKLIN Die Insel der Toten
1417 50 1/2 x 95 cm (Neuausgabe) Doppelblatt
146 35 1/2 x 68 cm, weißer Rand 57 x 86 cm Normalblatt



A. BÖCKLIN Der Eremit
81 48 x 63 cm Normalblatt
1413 29 1/4 x 37 cm Sonderpreis



A. v. MENZEL Flötenkonzert Friedrichs II. in Sanssouci
1062 43 1/2 x 63 cm Normalblatt
1062e 64 x 93 cm Zwischenblatt
1063 63 x 91 1/2 cm Doppelblatt



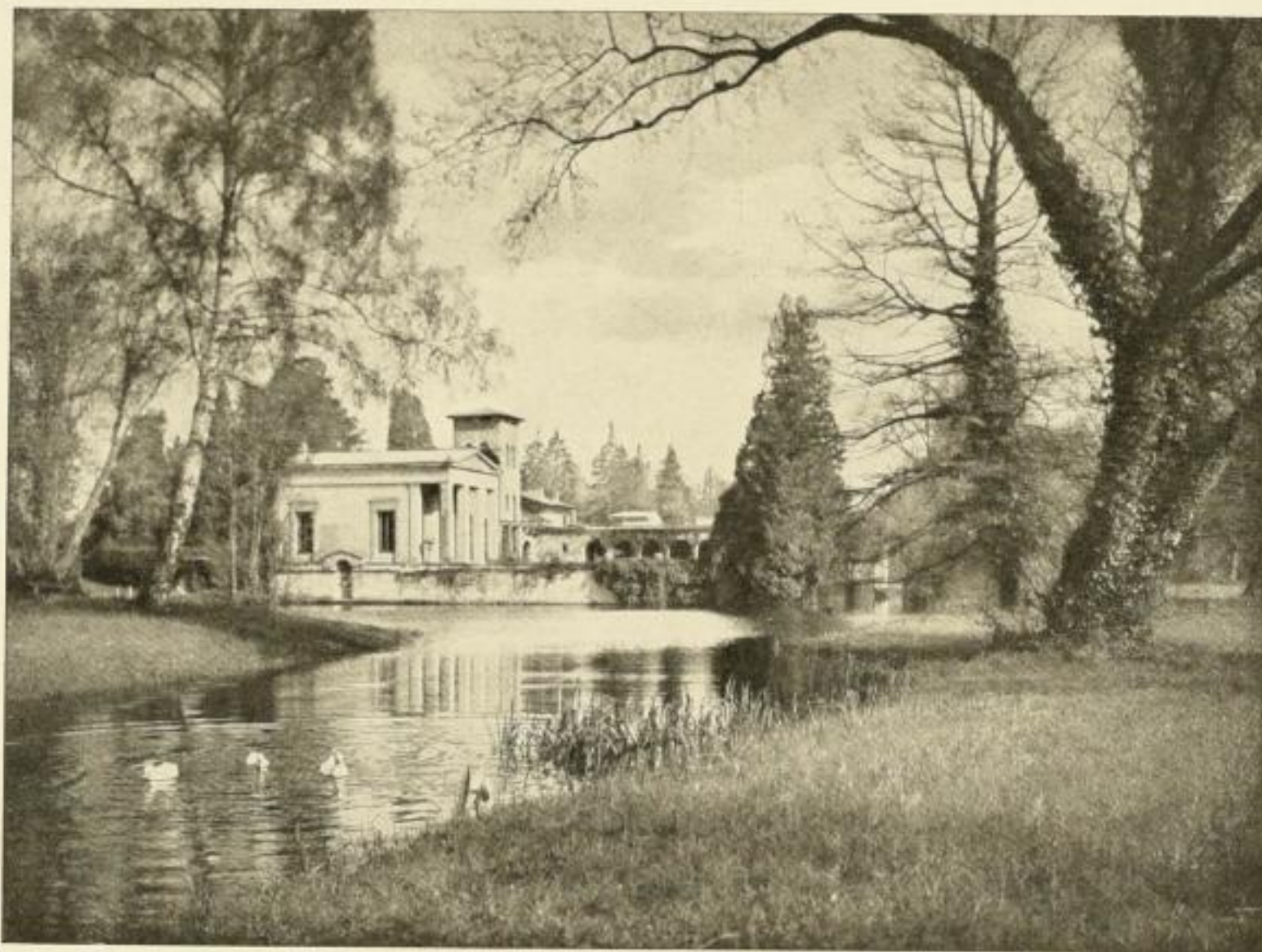
185 ADOLPH VON MENZEL
Tafelrunde Friedrichs II. in Sanssouci
52 1/2 x 62 cm Normalblatt



1386 ADOLPH VON MENZEL
Friedrich der Große und die Seinen bei Hochkirch
69 1/2 x 90 1/2 cm Doppelblatt

Farbengetreue Wiedergaben berühmter Gemälde

Haben Sie sich schon genügend Exemplare des
Deutschen Kamera-Almanachs Band 19
 für das Weihnachtsgeschäft gesichert?



Z

Z

Alfred Laurisch

Sanssouci (Römische Bäder)

Deutscher Kamera-Almanach Band 19

Ein Jahrbuch für die Photographie unserer Zeit

Herausgegeben von Karl Weiß

In Ganzleinen Rm. 6.80

Mit etwa 200 Abbildungen

In Büttenkarton Rm. 5.50



Ernst Banse

Aus Oetz in Tirol

Das Ende Oktober d. Js. erscheinende bekannte photographische Jahrbuch bringt auch in diesem Jahre nur das Beste vom Besten. Etwa 200 ausgewählte Meisteraufnahmen und viele Beiträge namhaftester Lichtbildner werden sich vortrefflich ergänzen, um ein Bild von dem Wirken und Schaffen der Photographie im vergangenen Jahre zu geben und so dem Photo-Amateur Anregungen und Förderungen zu künstlerischer Betätigung zu vermitteln. Infolge seiner wunderbaren Ausstattung ist das Jahrbuch ein vorzügliches Weihnachtsgeschenk.

Bestellen Sie heute noch, damit Sie sofort bei Erscheinen beliefert werden können; verlangen Sie unseren 4 seit. illustr. Prospekt zur Verteilung an Interessenten.

UNION DEUTSCHE VERLAGSGESELLSCHAFT
 ZWEIGNIEDERLASSUNG BERLIN SW 19