

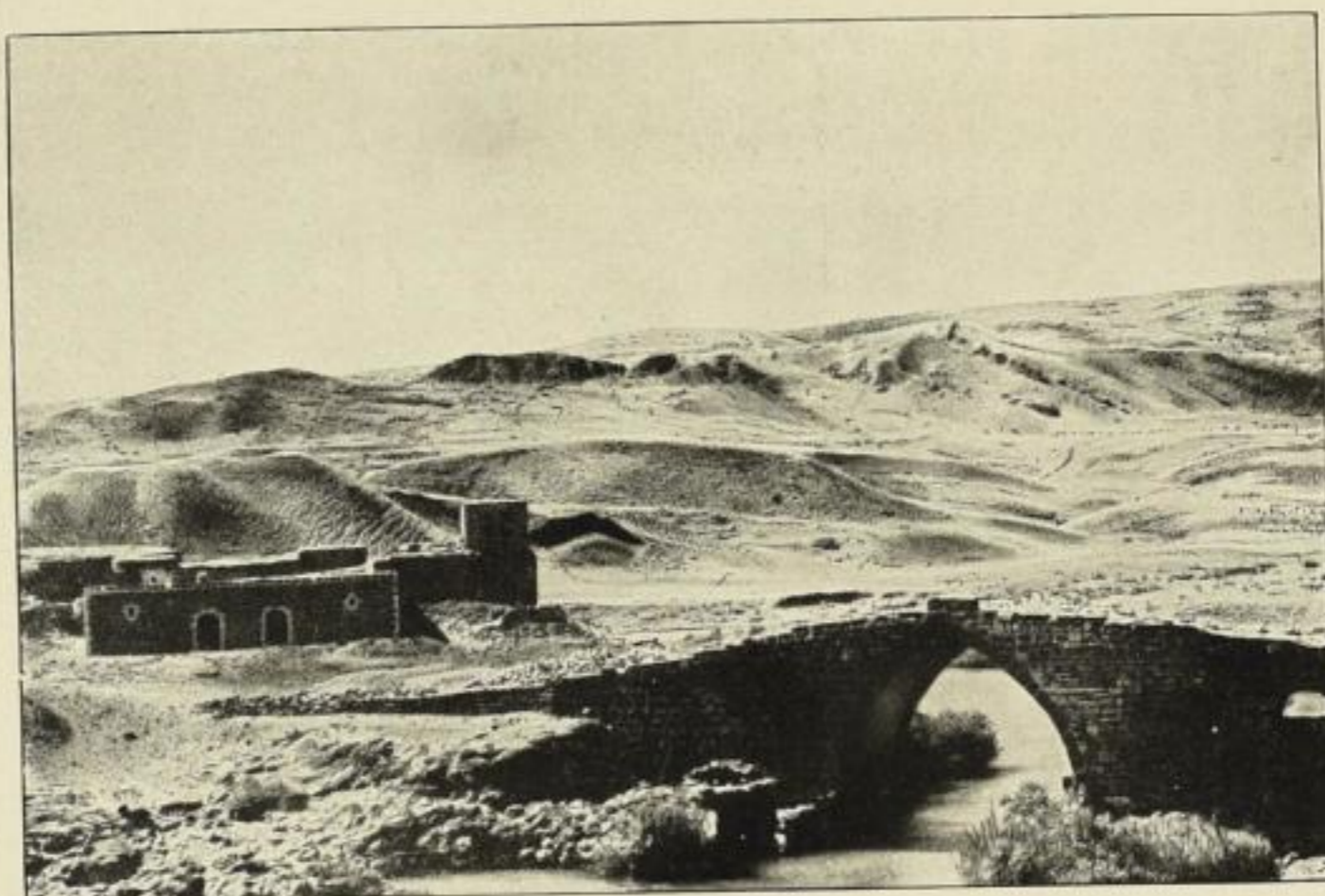


ROBERT KOEPPPEL
Pater S. J. in Tübingen

PALÄSTINA

DIE LANDSCHAFT IN KARTEN UND BILDERN

In Ganzleinen gebunden M. 18.-



Dschisr el-Medschämi am Jordan beim Jarmuk

Aus Besprechungen:

... über 200 Illustrationen und Karten sind das wesentliche Instruktionsmaterial des Buches, der Text ist auf die knappste, in allgemein verständlicher Form gehaltene Erläuterung beschränkt. Einige verkleinerte Wiedergaben der vom Verfasser angefertigten großen, bunten Reliefkarte vervollkommen das Anschauungsmaterial. Dieses ist in ganz vorzüglicher Weise geeignet, ein zutreffendes und nahezu erschöpfendes Bild von Landschaft, Formation, Wasser-, Waldverteilung usw. zu geben und kommt dem heutigen Bedürfnis, mehr durch Sehen als durch Lesen zu lernen, entgegen.

(„Palästina“, Monatsschrift für den Aufbau Palästinas, XIII. Jahrgang, Nr. 1/2.)

Neu sind die Karten über Vorgeschichte, Kulturgebiete, Wasser- und Waldverhältnisse und morphologische Typen. Gute Literaturzusammenstellungen finden sich im Anhang. Autor und Verlag kann man zu dem gediegenen, vornehm ausgestatteten Werk nur beglückwünschen; jedem das großartige Buch empfehlen. Es vermittelt eine genaue Vorstellung des Heiligen Landes und hilft sehr zum rechten Verständnis der heiligen Schriften.

(St. Vinzenz 1930, Nr. 2.)

Für den Vertrieb stehen zunächst Buchkarten in jeder Anzahl unberechnet zur Verfügung.

z

VERLAG VON J. C. B. MOHR (PAUL SIEBECK) TÜBINGEN

NIKOLAUS
CREUTZBURG

KULTUR IM SPIEGEL DER LANDSCHAFT

Ende Mai erscheint:

②

Ausschnitt aus einer Tafel



Ordnr. Comagis Adrien Franjois

Kulturlandschaft im nördlichen Küstenstreifen der Bretagne, bei St. Jacent de la Mer, Frankreich

Mildes Seeklima und fruchtbarer Boden ermöglichen im nördlichen Küstenstreifen der Bretagne neben dem Anbau von Getreiden eine starke Obst- und Gemüsekultur. Im Landschaftsbild überwiegt die Baumvegetation, das Ganze erscheint wie ein großer Fruchtgarten.

An der Küste ist hier das Meer in Formen des Landes eingedrungen; die Flußmündung des gewundenen Arguenon ist „ertrunken“ und trichterförmig erweitert.

11011

Das Bild der Erde in seiner Gestaltung durch den Menschen

EIN BILDERATLAS

Etwa 375 Abbildungen auf Kunstdruckpapier
Format: 37,5 cm breit; 27,8 cm hoch

In Ganzleinen etwa 45 RM.

Unser Atlas zeigt im Querschnitt die Fülle der Kulturlandschaftsformen von Land und Meer, Fluß und Wald, Dorf und Stadt, Europa und Übersee, – im Längsschnitt gleichzeitig das bunte Bild vom geschichtlichen Gang der Kultur über die Erde. Noch nirgends ist ein Anschauungsmaterial von gleicher Fülle und Vollendung zusammengetragen. Das Antlitz der Erde, von Menschenhand gestaltet, offenbart sich aus ihm.

Inhalt und Gliederung:

- I. Die Verdrängung des Wassers.
- II. Die Verdrängung und Neugestaltung der Vegetation (A. Wald überwiegt. B. Feldbau überwiegt. C. Kulturhaine überwiegen. D. Grassteppe, Wüste, Odland überwiegen).
- III. Die Einfügung von technischen Anlagen und Siedlungen in die freie Landschaft (A. Verkehrsanlagen. B. Industrieanlagen. C. Siedlungen).
- IV. Die Stadtlandschaft (A. Gesamttypen. B. Die Elemente der Stadt).

BIBLIOGRAPHISCHES INSTITUT AG. LEIPZIG

Alle Buchhändler

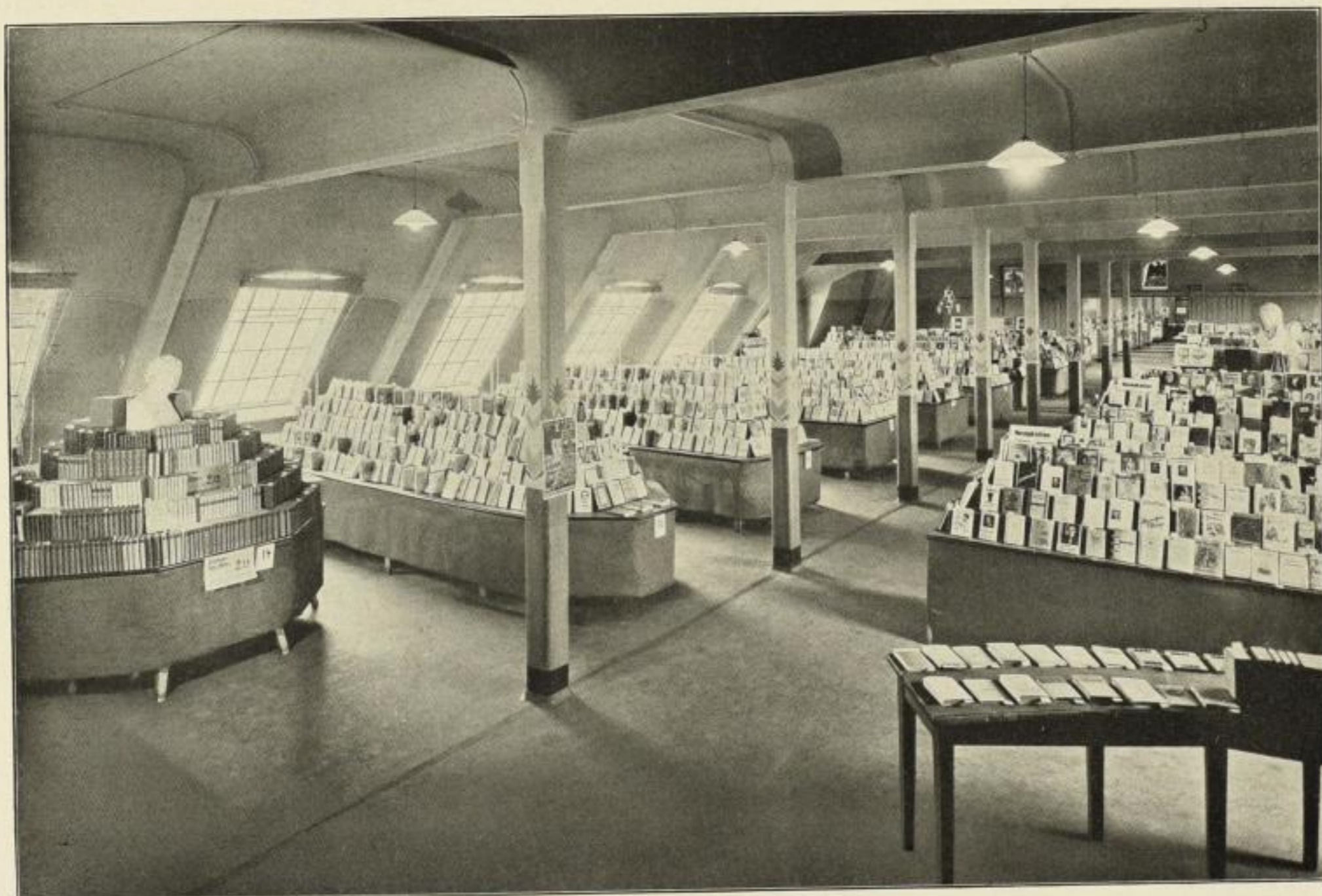
welche in der Reisezeit ihr Weg über **Leipzig** führt, werden höflichst eingeladen zum Besuch

Dauernden Buchausstellung

der
Roehler & Volckmar A.-G. & Co.

Leipzig, Hospitalstraße 10, Ausgang Treppe F

Die Ausstellung ist in diesem Frühjahr wesentlich erweitert und neu geordnet.



Das Barsortiment hat von 600—800 Verlegern rund 10 000 der wertvollsten und gangbarsten Bücher und Musikalien, nach Wissenschaften geordnet, ausgestellt.

Die Neuigkeiten sind auf besonderen Tafeln übersichtlich ausgelegt.

Die Kommissions-Geschäfte haben für zahlreiche Verleger-Kommittenten besondere Ausstellungen der betreffenden Verlage angegliedert.

Eine Reihe französischer und englischer Verleger haben sich neuerdings ebenfalls an der Ausstellung beteiligt.