

# WOCHEN ANZEIGER

DES  
B O R S E N B L A T T E S

BUCHGEWERBE BEDARF DES BUCHHANDELS BEZUGSQUELLEN

Nummer 27

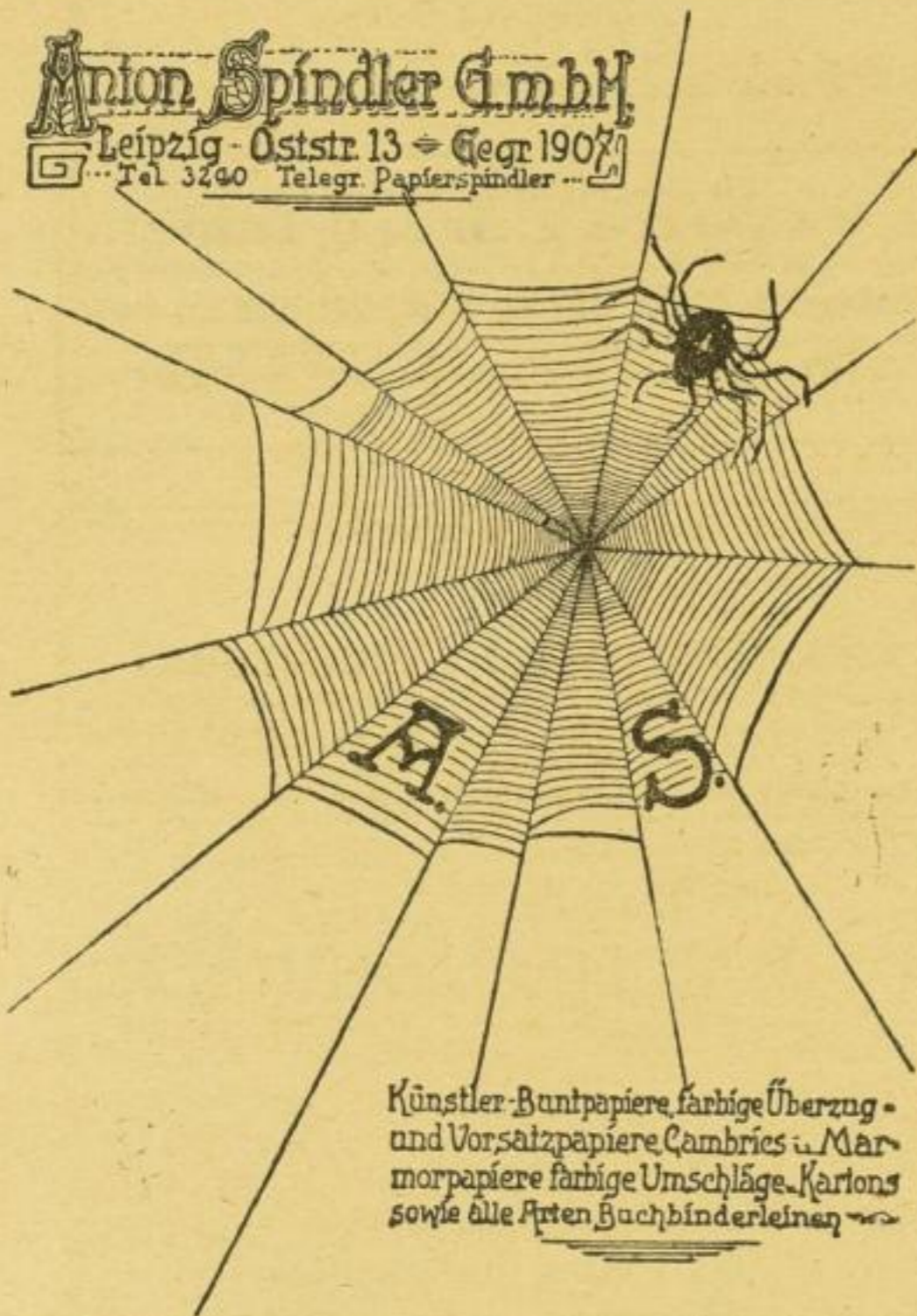
Anzeigenpreis für Mitglieder:  
Zeile M. 2.25, 1/2 Seite M. 750.—  
1/4 Seite M. 300.—, 1/8 Seite M. 105.—

Erscheint jeden Freitag

Anzeigenpreis für Nichtmitglieder:  
Zeile M. 6.75, 1/2 Seite M. 2250.—  
1/4 Seite M. 1200.—, 1/8 Seite M. 615.—

7. Juli 1922

**Anion Spindler GmbH**  
Leipzig - Oststr. 13 - Gegr. 1907  
Tel. 3240 Telegr. Papierspindler



Künstler-Buntpapiere, farbige Überzug- und Vorsatzpapiere, Cambries, Marmorpapiere, farbige Umschläge, Kartons sowie alle Arten Buchbinderleinen

Fernruf 20442

Lange Str. 22



**Otto Regel G.m.b.H.**  
Buchdruckerei, Buchbinderei  
Leipzig

Setzmaschinenbetrieb  
Werk- und Zeitschriftendruck  
Herstellung vornehmer Werbedrucke  
Spezialeinrichtung für Illustrations- und Mehrfarbendruck

## Eine durchgreifende und doch billige Reklame

von mindestens einjähriger Wirkungsdauer ist eine Anzeige in

### Sperlings Zeitschriften-Adressbuch

Jahrgang 1923

50. (Jubiläums)-Ausgabe

Dress (festbleibend): 1/4 Seite M. 1000.—, 1/2 Seite M. 600.—, 1/3 Seite M. 350.—, 1/8 Seite M. 180.—  
Vor- und Nachsatzseiten M. 1500.—

Geschäftsstelle des Börsenvereins der Deutschen Buchhändler zu Leipzig  
Propaganda-Abteilung