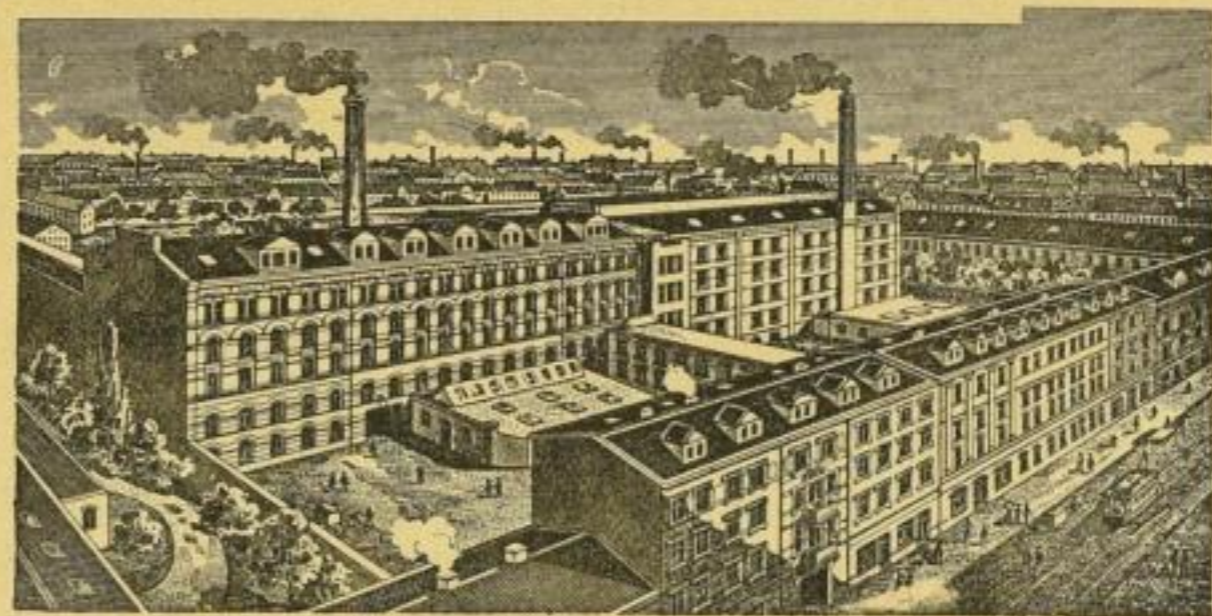


HÜBEL & DENCK

KÖNIGLICH BAYERISCHE HOFBUCHBINDEREI UND EINBAND- DECKEN-FABRIK



EINBÄNDE JEDER
ART. HERSTELLUNG
VON PRACHT-
EINBÄNDEN,
DECKEN, MAP-
PEN, KUNST-
GEWERBLICHE
ARBEITEN
JEDEN
GENRES.



PRÄMIERT: LEIPZIG WIEN
FRANKFURT A/M HALLE A/S
AMSTERDAM PARIS

LEIPZIG

FERNSPRECH-ANSCHLUSS №357.
TELEGRAMM-ADRESSE
HÜBELDENCK LEIPZIG.

VERTRETER: Berlin — Hamburg — Magdeburg — London — Madrid.



Kunstverlag E. Bieber

Hof-Photograph
Berlin W., Leipzigerstr. 128.

Um dem verehrlichen Kunst-
handel ein **lohnendes
Weihnachtsgeschäft** zu
bieten, habe ich mich ent-
schlossen, die in meinem
Verlage erschienenen

Photogravüren

von Seiner Majestät
Kaiser Wilhelm II.
— Letzte Originalaufnahme —
und
Seiner Königlichen Hoheit
**Prinzregent Luitpold
von Bayern**

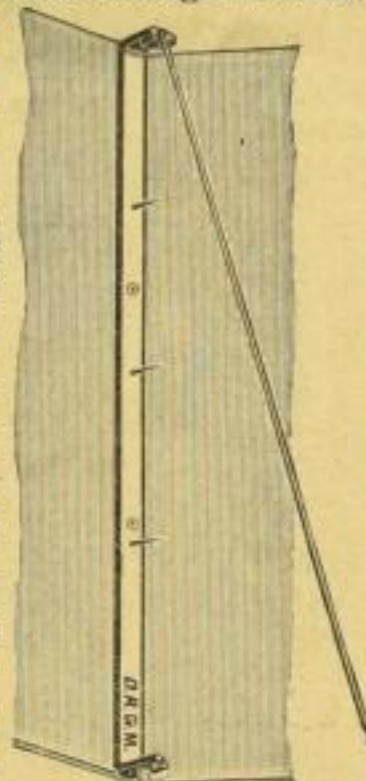
(bisher Mk. 20.— ord.)
im Preise bedeutend zu er-
mässigen.

Ich liefere diese Kunstdrucke
mit Facsimile auf ff. Kupfer-
druckpapier mit echter
Chinaunterlage
Plattengröße 57,5 x 43 cm
Papiergröße 99 x 72 cm
von jetzt ab für
Mk. 12.— ord., Mk. 7.50 no.
und 13/12 Expl.

Je ein Probe-Exemplar
wenn bis 1. Oktober c. bestellt
mit 50 %.

Adolf Bube, Leipzig-R.

Einbanddecken- und Patent-Buchbeschlüge-Fabrik.
Gegründet 1875.



Aufgeschlagene Sammel-Mappe
mit Patent-Rückenbeschlag u. Kantenschonern.

Geöffneter Halter.
(Selbstbinder.)

Spezialität:

Sammel-Mappen mit Aufsteckspitzenhalter (Selbstbinder) für
Börsenblätter, Amtsblätter, Zeitungen, Noten, Akten,
Preislisten, Musterblätter, Stoffmuster etc. etc.
Patent-Lese-Mappen für Zeitungen, Speise- u. Wein-Karten.
Patent-Mappen für Postwertzeichen, Formulare, Listen u. dergl.
— Illustrierte Preisverzeichnisse gratis und franko. —
1 Probe-Mappe zum **Einheften der Börsenblätter**, mit russ.-grün
Moleskin-Rücken, Seiten abwaschbarer Ueberzug, Patent-Rücken-
beschlag, 50 mm breit, Kantenschonern und Titel in abwaschbarer
Aluminium-Prägung gegen bar Mk. 2.—.