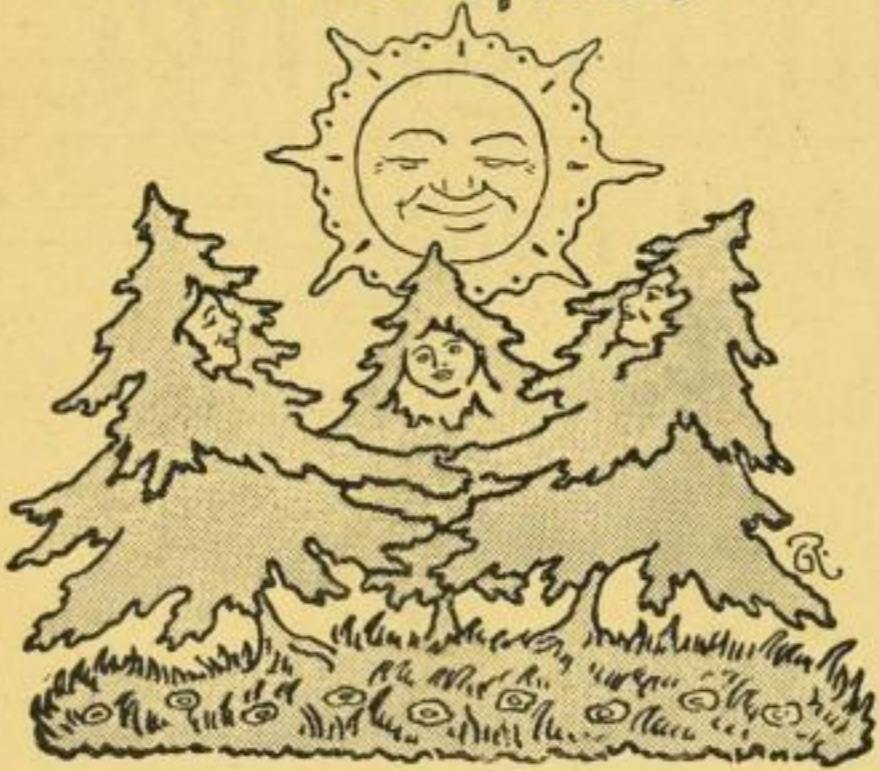


**Sophie Reinheimer**

**Aus des Tannenwalds**  
 ◊ Kinderstube ◊



≡ Ein neues, wonniges Märchenbuch ≡  
 dieser wirklichen Märchendichterin, mit zahlreichen possierlichen  
 Zeichnungen von R. Grimm. — Ord. 3 M., bar 2 M. u. 11/10.  
 Bei Vorausbestellung bis 20. Sept. bis zu 2 Fünftilo-Paketen mit 50%  
 Buchverlag der „Silse“ G. m. b. H., Berlin-Schöneberg.

**E. O. Friedrich**

Fernsprecher **LEIPZIG** Täubchenweg  
 Nr. 158 ... 21 ...

**Groß-Buchbinderei**

..... Segründet 1894 .....

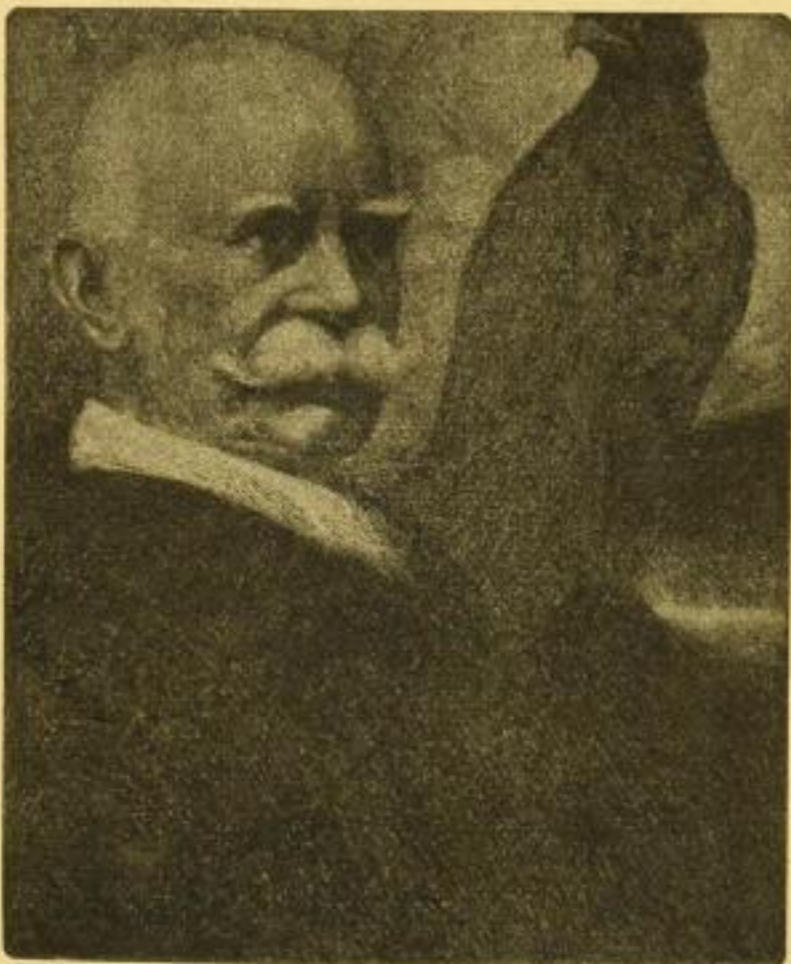
Einbände für den gesamten Buch-  
 handel von der einfachsten bis zur  
 künstlerischsten Ausführung :: Größte  
 Leistungsfähigkeit :: Sämtliche neue  
 Maschinen der Branche vorhanden.  
 Muster und Kostenanschläge gern zu Diensten.

# „Könige der Lüfte!“

**Künstler-Original-Steinzeichnung**

von H. Schütz:

## Graf v. Zeppelin



Bildgröße 48×64 cm Papiergröße 60×80 cm. Preis bis  
 15. September l. J. M. 2.— ord., M. 1.— bar. Bei Bezug  
 von 10 Exemplaren 1 Freiemplar.

Ein Zeppelinbild in gleich künstlerischer Auffassung und  
 Ausführung zu solch billigem Preis kann Ihnen niemals  
 wieder angeboten werden.

Nützen Sie die jetzige enorme Zeppelinbegeisterung aus,  
 und bestellen Sie sofort nur direkt, da wir in Leipzig  
 keinen Kommissionär haben.

Hochachtungsvoll

Den 21. August 1909.

**Münch & Grieshaber**  
 Kunstverlag Stuttgart.