

Verstellbare REGALE



D. R.

G. M.

H. C. E. EGGERS & Co

G. m. b. H.

FERNSPRECHER
Amt III No. 91

» HAMBURG »

PAPENSTRASSE
No. 120—122

Anfertigung von Regalen, Bücherschränken,
∴ Glasschränken und Schaukästen für ∴
Bibliotheken, Museen, Sammlungen etc.



Die grösste Freude

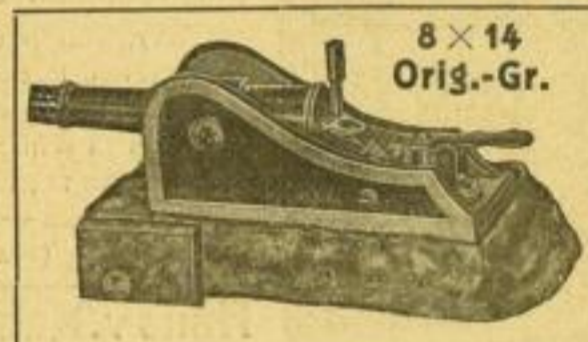
für Knaben von 6—15 Jahren
ist das Kriegsbüchlein
: **Schussfertig!** :
von einem Artillerie-Offizier
verfasst für seine Knaben.

Eigenartig!
Neu! **Schön!**

1. Anleitung, wie man mit Bleisoldaten
 2. Der wirkliche Krieg! [spielt!]
 3. Wenn Knaben exerzieren! Mk. 1.—
- Schnellfeuer-Erbsekanone** 50 Schuss in
der Minute. Ungefährlich! **Mk. 1.20**
- Marokkaner-Schlacht!** Auf Wunsch auch deutsche
Soldaten! 3 Schachteln, A. B. C. à Mk. 1.80 **Mk. 5.40**
Hiezu ein künstl. ausgeführtes Dorf mit 20 Häuschen, Bäumen usw.
Unzerbrechlich! **Preis: Mk. 3.60**
zusammen **Mk. 11.20**

Ueber 20000 Be-
stellgn. expediert!

C. Koch's
Verlag
Nürnberg
Gegr. 1884.



8 x 14
Orig.-Gr.

Buchhandlungs-Gehilfen-Verein zu Leipzig

Segründet am
5. Oktober 1833

Juristische Person.
Mitgliederzahl z. Zt. 450.
Unterstützungskasse,
Pensionskasse, Witwen- und
Waisenkasse;
angegliedert: Kranken- und
Begräbniskasse.
Große Bibliothek von
gegen 12000 Bänden.
Umfangreicher
Zeitschriften-Kreis.
Vereinsorgan:
Monatliche Mitteilungen
des Buchhandlungs-Gehilfen-
Vereins zu Leipzig.
Vereinslokal:
Gutenbergkeller.
Vereinsabend: Freitags 9 Uhr.
Unterrichtskurse. Vorträge.
Gesellschaftsabende. Ausflüge.
Vorzugspreise in verschiedenen
Geschäftshäusern
und öffentlichen Instituten.

Einladung zum Beitritt!

Jeder Kollege hat das Recht, an den Vereinsversammlungen als Gast teilzunehmen. Alle hiesigen Berufsgenossen, besonders die neu hinzugezogenen, laden wir freundlichst ein, von diesem Recht Gebrauch zu machen.
Zweck des Vereins: Der Verein bezweckt den gefelligen, beruflichen, wirtschaftl. und Wohlfahrts-Bedürfnissen seiner Mitglieder zu dienen.

- Hilfskassen des Vereins: a) Unterstützungskasse für in Not geratene Mitglieder und Kollegen, sowie durchreisende Gehilfen.
b) Pensionskasse gewährt den Mitgliedern nach 10 jähriger Mitgliedschaft im Falle eingetretener Arbeitsunfähigkeit eine Pension bis zu 600 Mark für das Jahr.
c) Witwen- u. Waisenkasse, sichert den Hinterbliebenen verstorb. Mitgl. nach 10 jähriger Mitgliedschaft eine Pension.
d) Kranken- und Begräbniskasse des Vereins, steht unter besonderer Verwaltung.
- Jährlicher Vereinsbeitrag, einschließlich für Unterstützungs-, Pensions-, Witwen- und Waisenkasse 18 Mark. Eintrittsgeld bis zum 30. Lebensjahre 3 Mark, bis zum 40. Lebensjahre 5 Mark, später 10 Mark.

Die Kranken- und Begräbniskasse (e. B.)

die infolge gesetzlicher Vorschrift unter besonderer Verwaltung steht und eigene Sitzungen hat, bereitet vom Beitritt zur Ortskrankenkasse und bietet neben freier Arznei und Behandlung durch den Vereinsarzt ein wöchentliches Krankengeld von 14 M. Begräbnisgeld 100 bzw. 140 M. Jährlicher Beitrag nur 12 M. Nur Mitglieder des Vereins können Mitglieder der Krankenkasse werden.

Wegen weiterer Auskünfte schreibe man an den Vorstand des B.-G.-V. zu Leipzig, Gutenbergkeller, Hospitalstraße.

Nur in Leipzig angefl. Buchhandlungsgeh. können die Mitgliedschaft erwerben.