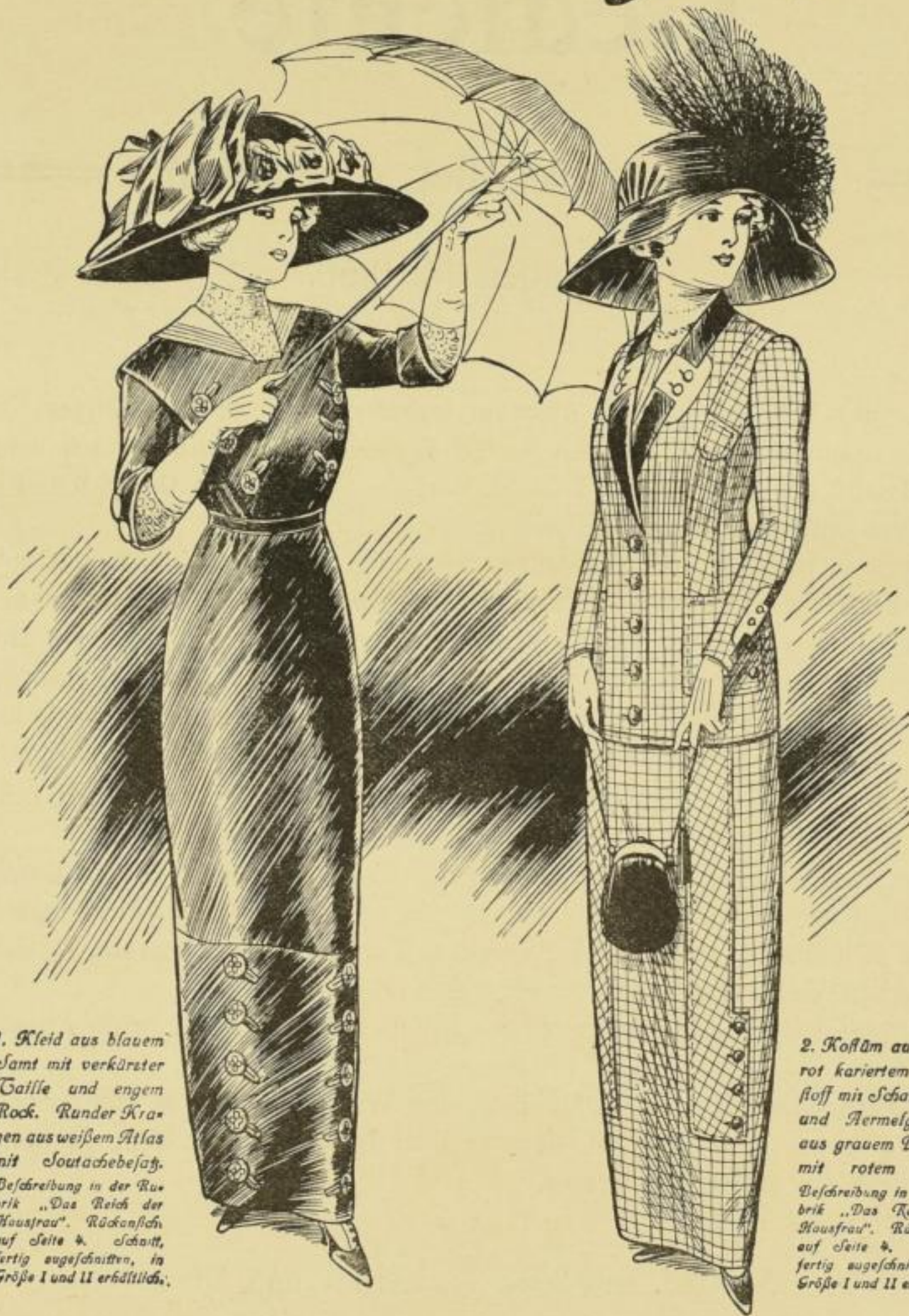


Heft 1 (Modenheft)

2 Oktober 1910

Dies Blatt gehört der Hausfrau



1. Kleid aus blauem Samt mit verkürzter Taille und engem Rock. Runder Kragen aus weißem Atlas mit Soutachebesatz. Beschreibung in der Rubrik „Das Reich der Hausfrau“. Rückansicht auf Seite 4. Schnitt fertig zugeschnitten, in Größe I und II erhältlich.

2. Kostüm aus grau-rot kariertem Wollestoff mit Schalkragen und Ärmelgarnitur aus grauem Duchesse mit rotem Tuch. Beschreibung in der Rubrik „Das Reich der Hausfrau“. Rückansicht auf Seite 4. Schnitt fertig zugeschnitten, in Größe I und II erhältlich.

Verlag Ullstein & Co, Berlin SW, Kochstraße 23-24. Wöchentlich 20 Pfg., vierteljährlich 2,40 Mk.
Dieses Heft enthält Schnittmuster- und Handarbeitsbogen und „Das Blatt der Kinder“ Nr. 1.