



699. Königssee.

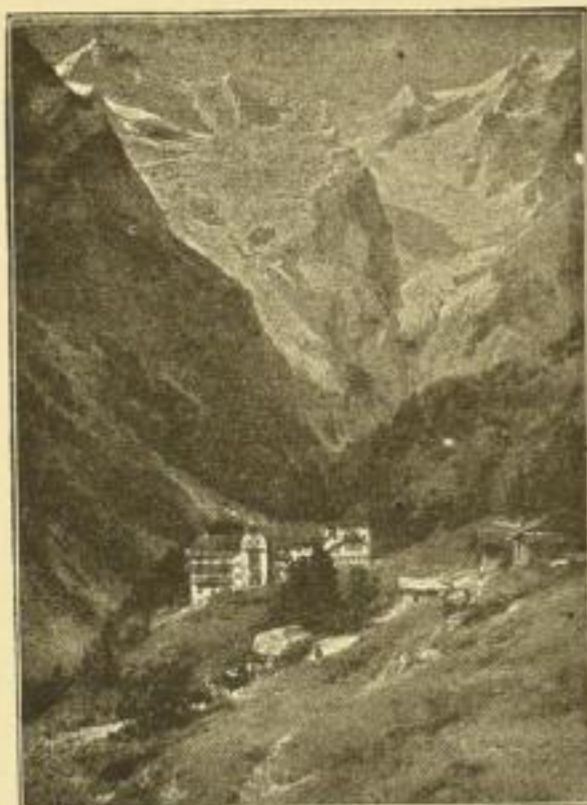
Verlag von  
**Hanfstaengl's Nachfolger**

in

**Berlin**

W 8, Friedrichstrasse 79a.

Illustrierten Prospekt gratis.



558. Trafoi und Ortler.



557. Heiligenblut und Grossglockner

## E. T. Compton's berühmte Alpenlandschaften.

### Einfarbige Gravüren.

Papiergrösse 104:78 cm, Bildgrösse ca. 61:42 cm à *№* 15.—  
" 50:37 " " " 24:16 " à *№* 3.—

### Mehrfarbige Gravüren.

Papiergrösse 104:78 cm, Bildgrösse ca. 61:42 cm à *№* 20.—  
" 50:37 " " " 24:16 " à *№* 5.—

### Compton (Breitformate).

- Compton (Hochformate)**
- 107. Mabbdalen (Norwegen)
  - 108. Altsteiner Tal bei Sexten (Dolomiten)
  - 555. Matterhorn im Neuschnee
  - 556. Cima Tosa (BrentaGruppe)
  - 557. Heiligenblut mit Gross Glockner
  - 558. Trafoi mit Ortler
  - 667. Via Mala
  - 761. Rosenlauri mit Well und Wetterhorn
  - 809. Courmayeur und Col du Géant
  - 826. Monte Rosa vom Moropass
  - 917. Staubbachfall bei Lauterbrunnen
  - 938. Teufelsbrücke am St. Gotthard
  - 970. Mürren
  - 1073. Vajollet Türme
  - 1075. Königsspitze vom Eisseepass
- Compton (Breitformate).**
- 105. Ortlergruppe von der Malser Heide
  - 106. Lütschental mit dem Wetterhorn
  - 161. Matterhorn vom Riffelberg gesehen
  - 162. Monte Rosa, vom Macugnaga gesehen
  - 241. Naerödalen (Norwegen)
  - 242. Raftsund (Norwegen)
  - 248. Drei Zinnen, vom Lavarodo-Sattel
  - 249. Cimon della Pala vom Rollepäss
  - 559. Wengernalp mit Mönch und Jungfrau
  - 668. Dürrensee mit Monte Cristallo
  - 698. Berchtesgaden
  - 699. Königssee
  - 745. Engelberg
  - 760. Zugspitze und Eibsee
  - 762. Cortina d'Ampezzo im Schnee
  - 810. Weissenfelder See und Mangart
  - 827. Bozen und Gries
  - 845. Hohenschwangau und Neuschwanstein
  - 851. Urner See und Uri-Rothstock
  - 879. Karrer See und Latemar
  - 891. Comer See (Blick auf Bellaggio)
  - 892. Lago Maggiore mit Isola Bella
  - 916. Garda See bei Nago
  - 918. Rosengarten, vom Tierser Tal gesehen
  - 937. Mer de glace (Chamonix)
  - 939. Lugano mit Monte Salvatore
  - 989. Schloss Chillon und Dent du midi
  - 990. Kandersteg
  - 1016. Thuner Schloss mit Blümlisalp
  - 1019. Bernina Pass
  - 1026. Morteratschgletscher (Engadin)
  - 1032. Zell am See
  - 1033. Salzburg
  - 1038. Telskapelle (Vierwaldstätter See)
  - 1054. Interlaken mit Jungfrau
  - 1055. Montblanc, vom Brévent
  - 1056. St. Moritz, vom Infall
  - 1059. Wildbad Gastein
  - 1074. Schloss Tirol bei Meran
  - 1088. Gross-Glockner vom Burgstall
  - 1093. Wildspitze (Oetztal)
  - 1094. Gosausee mit Dachstein

Verlag von Friedr. Irrgang in Brünn.

Ⓩ In unserem Verlage ist soeben erschienen:

## Summarische Ergebnisse der Statistik der Reichsratswahlen von 1911.

Bearbeitet und herausgegeben von der k. k. Statistischen Zentralkommission.  
Preis geheftet *№* 3.50 ord. In Rechnung 25%, bar 33 1/3% Rabatt.

In tabellarischer Form werden in dieser Statistik die Wahlberechtigung, die Wahlbeteiligung sowie die politischen Parteien, die letzteren nach einem den vielgestaltigen nationalen und politischen Verhältnissen der einzelnen Länder Rechnung tragenden Schema und schliesslich Name und Beruf der gewählten Abgeordneten für jeden Wahlbezirk zur Nachweisung gebracht, während in einem vorausgeschickten textlichen Teil die Hauptergebnisse hervorgehoben und einer Besprechung unterzogen sind. Der überall durchgeführte Vergleich mit den Wahlen von 1907 sowie ein beigefügtes Diagramm, das die relative Stärke der parlamentarischen Klubs im neuen Abgeordnetenhaus in leicht fasslicher Weise veranschaulicht, erhöht noch die praktische Brauchbarkeit der Broschüre für jedermann, der im öffentlichen Leben selbst tätig ist oder den wahlpolitischen Vorgängen der Gegenwart entgegenbringt.

Brünn, im November 1911.

Hochachtungsvoll  
Friedr. Irrgang.