

Kunstanstalt Trowitzsch & Sohn, Frankfurt/Oder

Farbige Kunstblätter nach berühmten Gemälden alter und neuer Meister
Neuerscheinungen:



No. 220. Anton Graff, Schiller.

Bildgr. 53×67 cm, Passep. 77×95 cm ord. M. 25.-
Im altschwarzen Rahmen 68×82 cm ord. M. 42.-

Hoher
Rabatt!

Illustr.
Ver-
zeichnis
kosten-
los.

Haupt-
katalog
mit 180
Abbil-
dungen:
60 Pf.

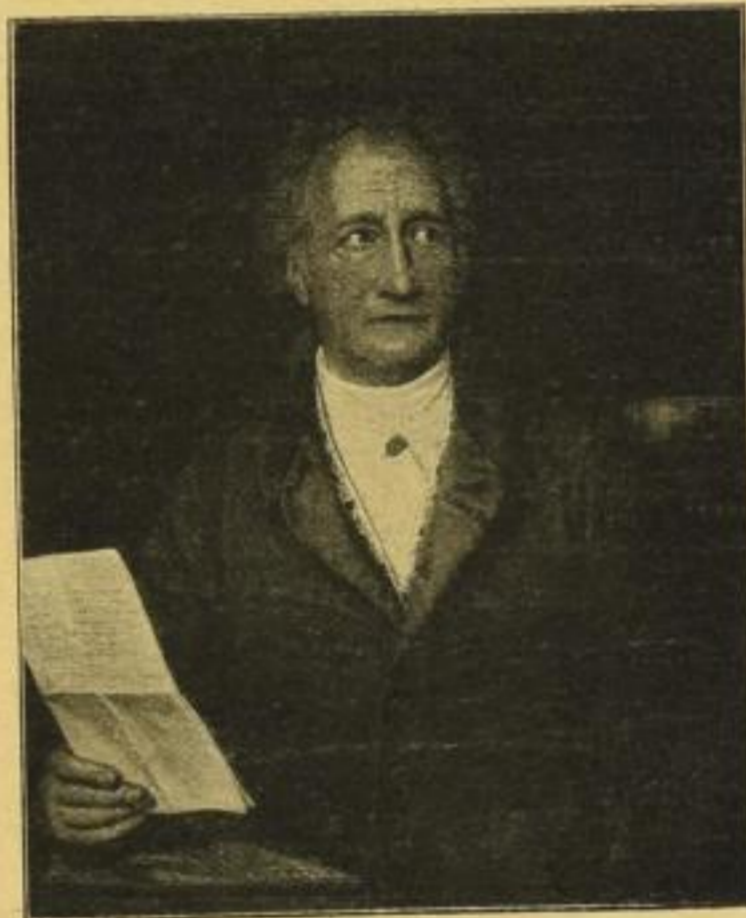


No. 231. Corot, Frühlingsmorgen. (Louvre, Paris.)

Bild 50×68 cm, weisser Karton mit Titel 73×96 cm ord. M. 25.-
Im Mahagonirahmen mit Bronzelinien 64×82 cm ord. M. 45.-



No. 227. Anselm Feuerbach, Medea (Neue Pinakothek, München)
Bildgrösse 48×97½ cm, Passepartout 78×125 cm ord. M. 35.-
Im angepassten Allgoldrahmen 64×113 cm ord. M. 70.-



No. 221. Josef Stieler, Goethe.

Bild 54×67 cm, Passep. 77×95 cm ord. M. 25.-
Im altschwarzen Rahmen 68×82 cm ord. M. 42.-



No. 230. Hermann Rüdigsühli, Stilles Wasser.

Bild 46½×66 cm, weisser Karton mit Titel 72½×96 cm ord. M. 25.-
In holländischem Rahmen mit Goldfalz 61×81 cm ord. M. 42.-



No. 223. v. Eschwege, Goethes Gartenhaus in Weimar.

Bild 35×49 cm, weiss. Kart. m. Tit. 56×72 cm ord. M. 12.50
In Biedermeier-(Mahag.) Rahm. 43×57 cm ord. M. 25.-