

Unser Kronprinz



Neuestes Bild als Generalleutnant in Feld-Uniform mit eisernem Kreuz I. u. II. Klasse

Nach dem Originalgemälde von Eberhard Zech

Das Porträt ist sprechend ähnlich, vorzüglich ausgeführt, und dürfte die sehr starke Nachfrage nach einem wirklich neuen, guten Bilde unseres Kronprinzen hierdurch gelöst sein.

Nr. 2472. Grösse 40×60 cm. Bromsilber braun. Jedes Stück M. 5.— ord., M. 3.— bar und 13/12

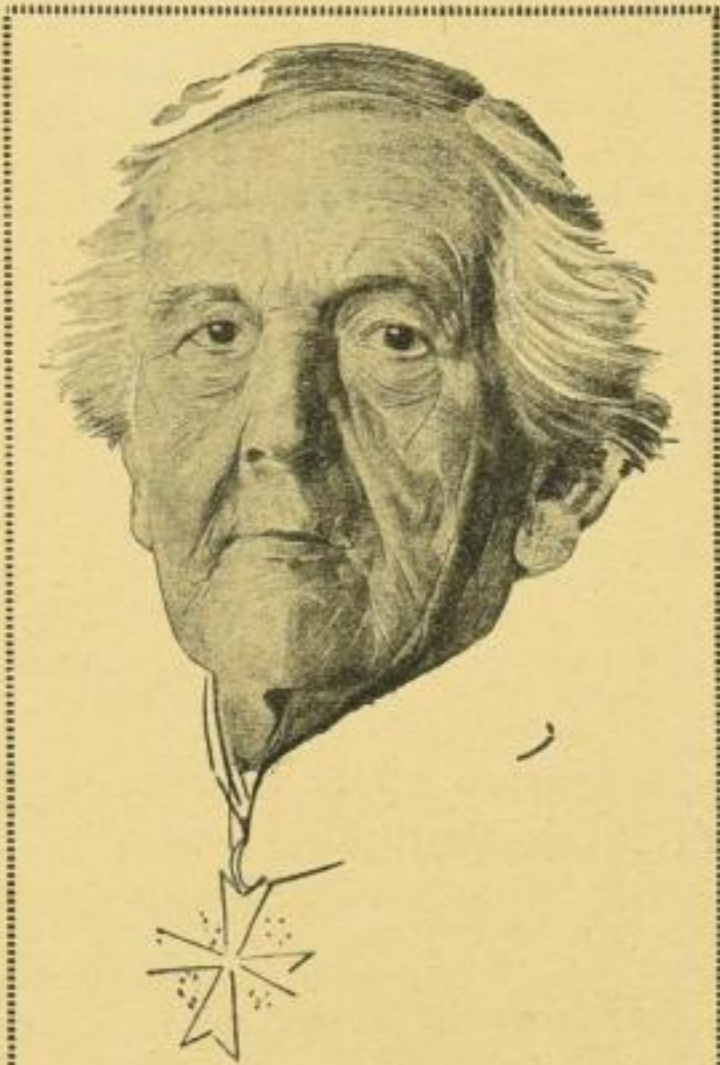
Nr. 2473. Grösse 20×30 cm. Bromsilber braun. Jedes Stück M. 1.— ord., M. —.60 bar und 13/12

Gerahmt in 6½ cm Eiche mit Altgoldeinlage u. Krone. Grösse 40×60 cm. M. 12.50 ord., M. 7.50 bar

Grösse 20×30 cm., in schwarz 6/4 Eiche mit Krone. M. 3.75 ord., M. 2.25 bar

Wir bitten umgehend zu verlangen.

Gebrüder Schnitzer, Berlin SW. 68, Ritterstr. 71



Schiemann: Haefeler

Neu!

Soeben erschienen!

Neu!

Große Männer in großer Zeit.

Eine Serie Original-Steinzeichnungen von
Max Schiemann

Herausgeg. von der Literarischen Vereinigung d. Berliner Lehrer-Vereins
Bildgröße 50×64 cm. M. 2.— ord.

Vom Künstler gezeichnete und numerierte Exemplare M. 6.—

- | | | |
|---------------|----------|--------------|
| 1. Haefeler | 3. Kluck | 5. Emmich |
| 2. Hindenburg | 4. Goltz | 6. Rupprecht |

Weitere Motive sind in Vorbereitung.

Ein Blick auf die Originaldrucke beweist, daß es einer besonderen Empfehlung nicht bedarf.

Verkaufen sich leicht an weiteste Kreise.

||| Der Reichste kann sich dieselben kaufen vermöge ihres Kunstwertes, der Ärmste ob ihrer Billigkeit. |||

Wir erbitten tätigeste Verwendung.

Berlin SW. 61, Blücherstr. 32.

Kluge & Morgenstern, Kunstverlag.