

Bezugsquellen und andere Angebote.

Zusammengestellt aus der Abteilung „Vermischte Anzeigen“
und aus den Umschlag-Anzeigen des Börsenblattes im
November

Nr. 11, II. Teil

von der Geschäftsstelle des Börsenvereins.

1914

Die Ziffern geben die Seiten des Börsenblattes an, auf denen die Anzeigen zu finden sind.
Die halbfetten Ziffern weisen auf die Umschlagseiten hin (Börsenblattnummer und Umschlagseite).

Fortsetzung aus voriger Nummer.

Illustrationsdruck: Julius Bely, Langensalza Emil Herrmann sen., Leipzig D. L. # 2963 d. d. Geschäftsst. d. B.-B.	258 IV, 267 IV. 258 IV, 269 IV. 8268, 8380, 8463.	Landkarten: Loescher & Co., Rom	8127, 8268, 8380, 8496, 8603, 8720.
Italienische Zeitschriften f. Zeitschriften. Italienisches Antiquariat f. Antiquariat. Italienisches Sortiment f. Sortiment.		Listen für Lagerstatistik: Robert Hoffmann, G. m. b. H., Leipzig	8995.
Journale f. Zeitschriften.		Literatur, ausländische f. Antiquariat, Sortiment, Zeitschriften.	
Kartograph. Anstalten f. Geographische Anstalten		Maschinensatz: Julius Bely, Langensalza	258 IV, 267 IV.
Kassabücherformulare: Robert Hoffmann, G. m. b. H., Leipzig	8995.	Greiner & Pfeiffer, Stuttgart	256 IV, 261 IV, 264 IV, 273 IV.
Katalogdruck: Greiner & Pfeiffer, Stuttgart	256 IV, 261 IV, 264 IV, 266 IV, 273 IV.	H. S. Hermann, Berlin SW. 19	257 IV, 259 II, 260 II.
Emil Herrmann sen., Leipzig	258 IV, 269 IV.	Emil Herrmann sen., Leipzig	258 IV, 269 IV.
# 3039 d. d. Geschäftsst. d. B.-B.	8604, 8635, 8683.	D. L. # 2963 d. d. Geschäftsst. d. B.-B.	8268, 8380, 8463.
Kilischees: Elichothel, Berlin 68	264 III, 269 III, 275 III.	Mehrfarbedruck: Greiner & Pfeiffer, Stuttgart	256 IV, 261 IV, 264 IV, 266 IV, 273 IV.
Illustrations- u. Korrespondenz-Centrale, Berlin SW. 68	257 III, 268 III, 268 III 274 III.	Emil Herrmann sen., Leipzig	258 IV, 269 IV.
Kontenformulare:		Musikalien-Sortiment: Friedrich Hofmeister, Leipzig	8127, 8495, 8683 8962.
Kontinuationslisten:		Papiere: Fr. Adam Seidel, Leipzig-Neudnitz	258 IV, 261 IV.
Kontrollkassen: Wilhelm P. Böttger, Bernburg	8128.	Berth. Siegmund, Leipzig	8268, 8719.
Kunstdruckerei: W. Heimberg, Stade	8912	Bereinigte Bauhner Papierfabriken, Bauhen	278 IV.
Emil Herrmann sen., Leipzig	258 IV, 269 IV.	Photographien von Italien:	
		Loescher & Co., Rom	8127, 8268, 8380, 8496, 8603, 8720.
		Prospektdruck: Julius Bely, Langensalza	258 IV, 267 IV.
		Greiner & Pfeiffer, Stuttgart	256 IV, 264 IV, 266 IV, 273 IV.
		Emil Herrmann sen., Leipzig	269 IV.
		D. L. # 2963 d. d. Geschäftsst. d. B.-B.	8268, 8380, 8463.

Schluß folgt in nächster Nummer.

Unsere Flotte

Ein Volksbuch für Jung und Alt

von
Kapitän Lutz

Billige Volksausgabe mit vielen Abbildungen.

4. Aufl. 140 Seiten. Geb. M. 1.20.

Die wachsende Tätigkeit unserer Flotte auf dem Weltkriesschauplatz wird das Bestreben, über ihre Zusammensetzung, ihren Bestand usw. Genaueres zu erfahren, bei Alt und Jung lebhaft steigern.

„Unsere Flotte“ gibt beste Auskunft über unsere Handelsmarine, über unsere Kriegesflotte — Anzahl, Größe, Geschwindigkeit, Bestückung usw. der einzelnen Schiffe ist bis zum August 1914 fortgeführt, — den seemannischen Beruf und vieles andere, ist tadellos ausgestattet und äußerst preiswert, läßt sich also sehr leicht verkaufen.

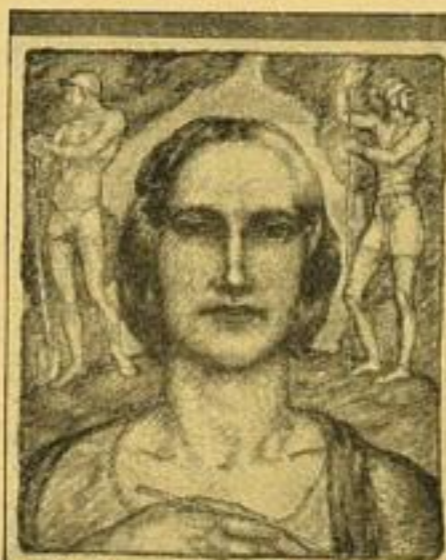
ord. M. 1.20, no. bar M. —.85.

Partie 13/12, M. 10.— bar.

1 Probeexemplar M. —.70 bar.

**A. Stein's Verlagsbuchhandlung,
Potsdam.**

Ein Werk
Deutschen Kunstschaffens



KUNST UND LEBEN
1 - 9 - 1 - 5

Partie schon 7,6 (43%)
Fritz Heyder, Berlin-Zehlendorf
Auslieferung nur in Leipzig