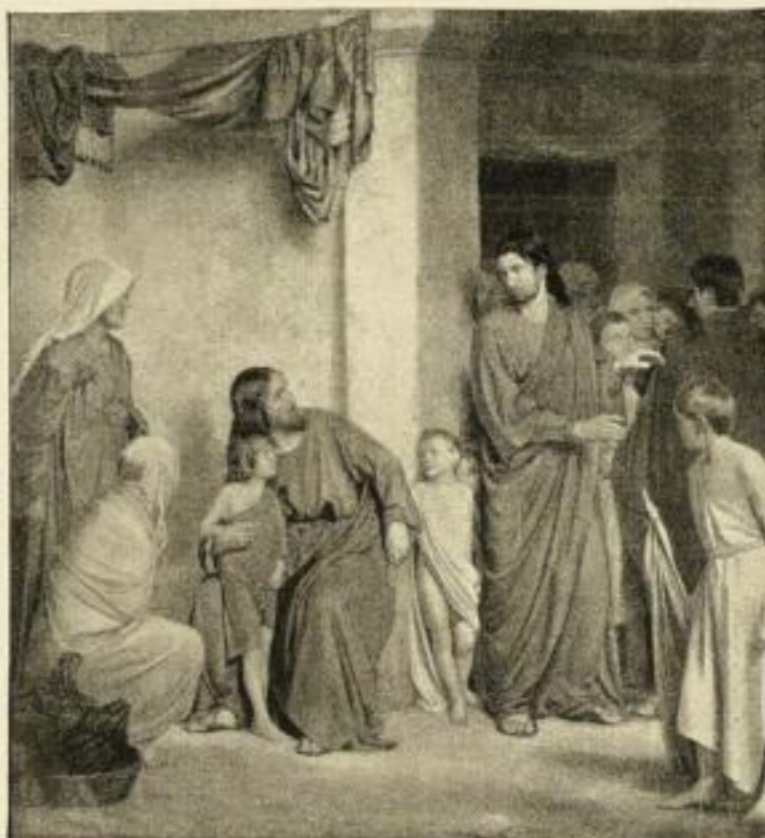


# Religiöse



**Karl Storch. Morgengebet**  
7508 Kupferätzung  
33:25 cm M. 10.—, koloriert M. 15.—  
Folio M. 3.—, Kabinett M. 1.—



**C. Bloch. Lasset die Kindlein zu mir kommen**  
25 Kupferätzung, 52:46 cm, M. 15.—, Folio M. 2.—

# Bilder



**Karl Storch. Abendgebet**  
7509 Kupferätzung  
33:25 cm M. 10.—, koloriert M. 15.—  
Folio M. 3.—, Kabinett M. 1.—



**E. Simonet. Christus weissagend**  
522 Kupferätzung, 18:35 cm M. 5.—



**Carlo Dolci. Und er nahm das Brot**  
83 Kupferätzung, 33:27 cm, M. 5.—, Folio M. 3.—



**E. Simonet. Gethsemane**  
523 Kupferätzung, 18:35 cm M. 5.—



**Bernh. Plockhorst. Christi Abschied**  
255 Stich von P. Habelmann, 57:43 cm M. 20.—  
7386 Kupferätzung . . . . . 50:36 cm M. 10.—  
Folio M. 3.— . . . . . Kabinett M. 1.—



**H. Lüdeke. Schutzengel**  
7378 Kupferätzung, 65:49 cm . . . . . M. 20.—  
**Nimm meine Hände und führe mich!**  
7379 Kupferätzung  
50:38 cm M. 10.—, koloriert M. 20.—  
Folio M. 3.—, Kabinett M. 1.—



**Bernh. Plockhorst. Am Ostermorgen**  
256 Stich von P. Habelmann, 57:43 cm M. 20.—  
7387 Kupferätzung . . . . . 50:36 cm M. 10.—  
Folio M. 3.— . . . . . Kabinett M. 1.—

**Katalog-Auszug „Religiöse Bilder“ mit 60 Abbildungen unberechnet und**

**Verlag August Scherl G. m. b. H.**