

# Bei dem Fleischmangel

erscheint zur rechten Zeit in 2. Auflage:  
**Hoher Gewinn aus der  
 Schlachtkaninchenzucht!**  
 Kurze übersichtliche Darstellung der nutzbringenden  
 Zucht von Schlachtkaninchen.  
 Von Emil Schulz  
 2. Auflage

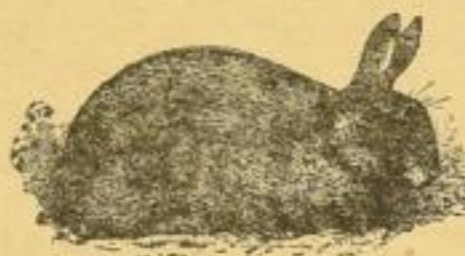


Bezugsbedingungen:

M. —.75 ord., —.50 no., —.45 bar	} Also bis zu <b>66 <sup>2</sup>/<sub>3</sub> %</b> Rabatt!
2 Probeexemplare M. —.75 bar	
7/6 Exemplare . . . M. 2.25 "	
10 " . . . M. 3.— "	
100 " . . . M. 25.— "	

Wir bitten zu verlangen. Weißer Bestellzettel anbei.  
 Leipzig, im Juli 1916  
 Hochachtungsvoll Ernst'sche Verlagsbuchhandlung

ist leicht verkäuflich die soeben erschienene 6. Auflage:  
**Die rationelle  
 Riesen-Kaninchenzucht!**  
 Mit 18 Abbildungen von Rassekaninchen u. Anhang:  
 die Pariser Kaninchenküche  
 Von Ferdinand Havemann  
 6. Auflage



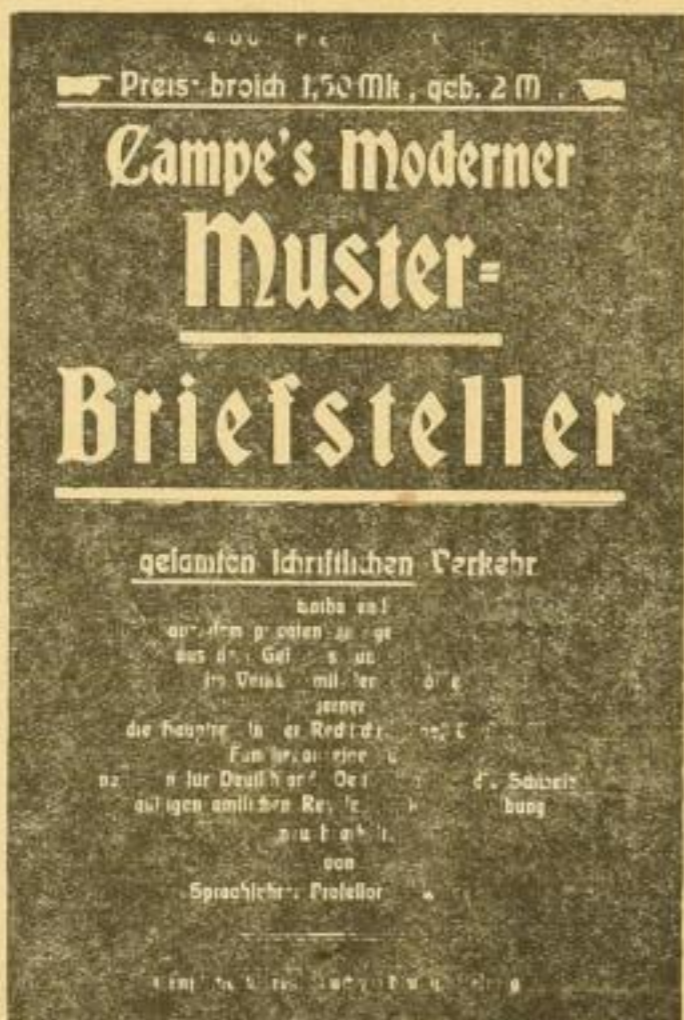
Bezugsbedingungen:

M. 1.— ord., —.65 no., —.60 bar	} Also bis zu <b>66 <sup>2</sup>/<sub>3</sub> %</b> Rabatt!
2 Probeexemplare M. 1.— bar	
7/6 Exemplare . . . M. 3.— "	
10 " . . . M. 4.— "	
100 " . . . M. 33.35 "	

Wir bitten zu verlangen. Weißer Bestellzettel anbei.  
 Leipzig, im Juli 1916  
 Hochachtungsvoll Ernst'sche Verlagsbuchhandlung

## Mit Eingaben an Behörden, Titulaturen, Familienanzeigen usw.

Soeben erschienen! 43. Auflage!



Preis: M. 1.50 brosch., M. 2.— eleg. geb.

## 400 000 Exemplare verkauft!

Hiermit beehren wir uns, das Erscheinen der 43. Auflage unseres Campe'schen Musterbriefstellers bekannt zu geben. Der Campe'sche Briefsteller ist einer der bekanntesten und best eingeführten Briefsteller auf dem Büchermarkt. Die Absatzfähigkeit desselben sollte jedem der Herren Sortimentere Veranlassung geben, eine Partie zu bestellen. Gern liefern wir auch reichlich in Kommission und bitten zu verlangen.

18 Druckbogen Umfang!

— Weißer Bestellzettel anbei. —

Bezugsbedingungen:

Broschiert: M. 1.50 ord., M. 1.— no., M. —.90 bar;	} Also bis zu <b>66 <sup>2</sup>/<sub>3</sub> %!</b>
elegant gebd.: M. 2.— ord., M. 1.35 no., M. 1.20 bar.	
2 Ex. brosch. zur Probe für M. 1.50 bar.	
2 Ex. gebd. zur Probe für M. 2.10 bar.	
7/6 " brosch. . . . . für M. 4.50 bar	
7/6 " gebd. . . . . für M. 6.60 bar	
10 " brosch. . . . . für M. 6.— bar	
10 " gebd. . . . . für M. 9.— bar	
100 " brosch. . . . . für M. 50.— bar	
100 " gebd. . . . . für M. 80.— bar	

Leipzig, im Juli 1916 Hochachtungsvoll  
 Ernst'sche Verlagsbuchhandlung