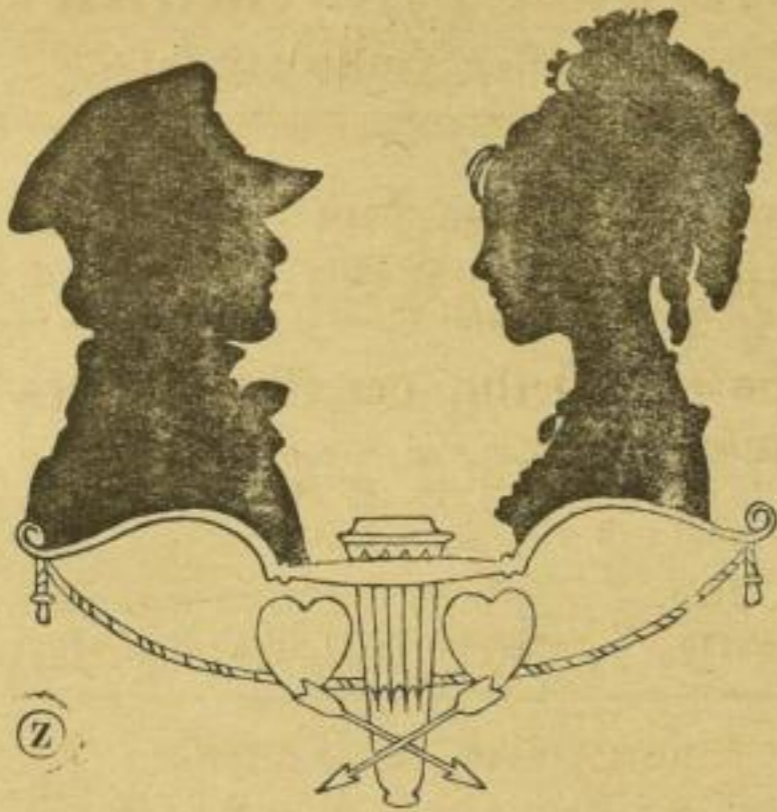


Felix Philippi



Jugendliebe

Roman aus Altberlin

geheftet M. 3.— ord., M. 2.— bar
gebunden „ 4.50 „ „ 3.15 „
Freieg. 11/10, Einb. d. Freieg. M. 1.15

*

Philippis neueste Schöpfung wurde auf unsere Voranzeige hin so reichlich verlangt, daß die ersten zehn Tausend schon jetzt — noch vor ihrer Fertigstellung — vergriffen sind. Das

11. bis 20. Tausend

ist im Druck und wird gleichzeitig mit der ursprünglichen Auflage — voraussichtlich Ende Oktober — zur Ausgabe gelangen. Mit Rücksicht auf die gegenwärtige Überlastung der Buchbindereien bitten wir im Interesse der rechtzeitigen Lieferung die noch beabsichtigten Bestellungen, insbesondere die auf gebundene Exemplare umgehend einzusenden.

August Scherl G. m. b. H.
Berlin SW.

(Z)



Oesel, Dagö, Finnischer Busen, Ålands-Inseln!

Der grossartige Erfolg der deutschen Waffen auf dem nordischen Kriegsschauplatz, der den Weg nach St. Petersburg bahnen mag, lässt heute eine sehr eingehende Karte jener Gebiete als dringendes Bedürfnis weitester Kreise erkennen. Eine solche ist am 31. Oktober in unserem Verlage erschienen unter dem Titel:

Spezialkarte für den Nordischen Kriegsschauplatz (Flemmings Kriegskarte 42)

Diese in dem grossen Maßstabe von 1:400 000 gezeichnete Spezialkarte umfasst das ganze Gebiet, das für die gegenwärtigen und die vielleicht demnächst noch bevorstehenden Kämpfe in Frage kommt. Infolge des grossen Maßstabes war es möglich, die kleinsten topographischen Einzelheiten aufzunehmen; so enthält die Karte z. B. nicht nur alle Dörfer, sondern auch die einzelnen Güter und Mühlen! Auch die Inseln Oesel, Dagö, Moon konnten dementsprechend eingehendst dargestellt werden; es dürfte zurzeit kaum eine gleich spezielle Karte des gesamten nordischen Kriegsschauplatzes auf dem Markte sein.

Eine Sonderkarte, die das Ostseegebiet zwischen St. Petersburg und Stockho'm darstellt und so die gegenseitige Lage jener Länder, vor allem ihre geographische Stellung zu Schweden erkennen lässt, ist der Hauptkarte beigelegt.

Preis: inkl. Kriegsteuerzuschlag Mark 1.25
netto einzeln: Mk. —.80, von 10 Expl. ab M. —.70

Berlin W. 50, Geisbergstr. 2.
Carl Flemming, Verlag, A.-G.