



# Börsenblatt für den Deutschen Buchhandel

Anzeigenpreise auf dem Umschlag für **Mitglieder:** die erste Seite (nur ungeteilt) 200 M., die übrigen Seiten 1/4 Seite 75 M., 1/2 Seite 38 M., 3/4 Seite 20 M.  
Für **Nichtmitglieder:** die erste Seite (nur ungeteilt) 300 M., auf den übrigen Seiten 1/4 Seite 225 M., 1/2 Seite 115 M., 3/4 Seite 60 M. Kleinere Anzeigen als viertelseitige sind nicht zulässig.

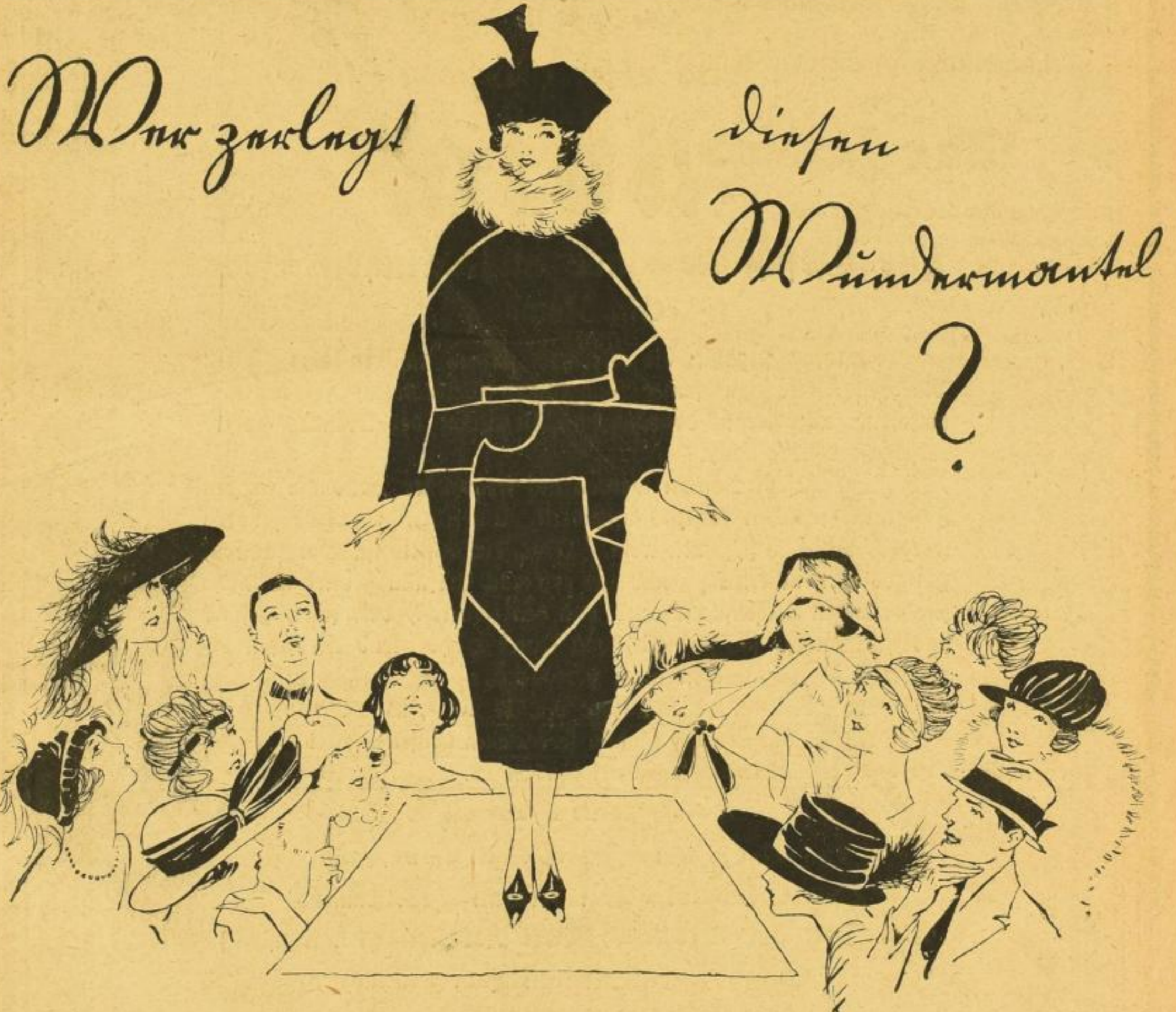
Beilagen: Weißer Bestellzettelbogen, wöchentliches Verzeichnis der erschienenen und der vorbereiteten Neuigkeiten des deutschen Buchhandels mit Monatsregister, monatliches Verzeichnis der neuen und geänderten Firmen, monatliches Verzeichnis der Verlagsfirmen, die ihre Werke mit Teuerungszuschlägen liefern usw., halbmonatliches Verzeichnis der zurückverlangten Neuigkeiten. (Grüne Liste.)

Eigentum des Börsenvereins der Deutschen Buchhändler zu Leipzig

Umschlag zu Nr. 287.

Leipzig, Mittwoch den 31. Dezember 1919.

86. Jahrgang.



*Man zuelegt*

*dieser*

*Wunderwunder*

?

Ein Preisausschreiben, das Ihnen neue Kunden werben wird! In

*Die Praktische Berlinerin*  
(Heft 13)

*Die Modernwelt*  
(Heft 7)

*Dies Blatt gehört der Hausfrau*  
(Heft 13)