



Alexander Köhler Verlag, Dresden

Ⓜ

Soeben ist erschienen:

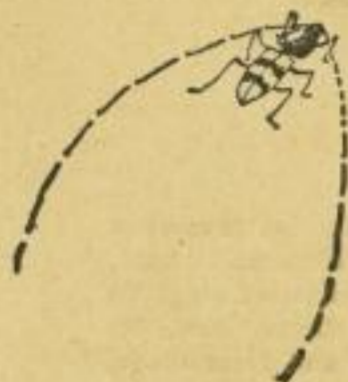
Residenz Natternsee

Eine Waldnovelle

von

Carl Partenheimer

1.-3. Auflage



100 Seiten 8° in Cicero Tiemann-Fraktur auf imitiert gerippt Bütten
In künstlerischem Pappeinband mit dreifarbigem Titelaufdruck
Buchschmuck und Einband-Entwurf von Franz Gaudeck, Dresden

Eadenpreis Mark 12.—, netto Mark 9.—, bar Mark 8.40, Partiepreis für 10 Stück Mark 80.—
Ein Probestück mit 40% für Mark 7.20

Ein Buch für jugendliche Naturfreunde, aber auch für jeden Erwachsenen, der die Natur mit ihren Lebewesen liebt und sich an ihrer Schöpfung erfreuen will. Der Verfasser hat sich die Aufgabe gestellt, das Interesse für die meist mit so wenig Sympathie behandelten Kriechtiere zu wecken und zu ihrer Beobachtung in der Natur anzuregen, aus deren unererschöpflichen Quelle sich so viele Menschen unvergeßliche Stunden reinsten Freude bereiten.

Ein still's Waldwässer mit seinen grünen Ufern ist der Schauplatz der Handlung. Zwei junge Ringelnattern, die hier das Licht der Welt erblicken, begleiten wir während aller ihrer Abenteuer, die sie der Daseinskampf zu durchleben zwingt — Wir erkennen, daß in dem anscheinend friedlichen Walde ein ewiges Siegen und Unterliegen abwechselt, die eine oft erschütternde Tragik in sich schließen.

Der schwüle Sommerwald mit seinen pulsierenden, wechselnden und sich bekämpfenden Kräften — diese Darstellung ist trotz allen Schmerzes wohl geeignet, im Leser die Freude an Kreatur und Sonnenschein zu stärken.

Die Form der Novelle und die sprachliche Behandlung des Stoffes geben dem Buche überdies einen besonderen Reiz. Der von Franz



Gaudeck dem Inhalt verständnisvoll angepaßte Buchschmuck erhöht noch diese Wirkung, wodurch das Buch auch äußerlich zu einer wertvollen Erscheinung auf dem Gebiete der naturwissenschaftlichen Literatur in poetischer und gemeinverständlicher Auffassung wird.

Ihre gefl. Bestellungen erbitte ich auf den in der Beilage beigefügten Verlangzetteln.

Dresden, im Juni 1920.

Alexander Köhler Verlag.

