



Börsenblatt für den Deutschen Buchhandel

Umschlag-Anzeigenpreise: Mitglieder zahlen für die erste Seite (nur ungeteilt) 500 M., die übrigen Seiten 1/2, 250 M., 1/4, 130 M., 1/8, 65 M. — Für Nichtmitglieder betragen die Preise 850 M., 750 M., 400 M. und 205 M. Im illustrierten Teil: Mitgl. 1/2 Seite 400 M., 1/4 Seite 210 M., 1/8 Seite 110 M. Nichtmitgl. 1/2 Seite 650 M., 1/4 Seite 350 M., 1/8 Seite 180 M. Auf alle Preise werden 25% Teuerungszuschlag erhoben. Kleinere An-

zeigen als viertelseitige sind auf dem Umschlag und im illustrierten Teil unzulässig. Rabatt wird nicht gewährt. Beiderseitiger Erfüllungsort Leipzig. — Beilagen: Weißer Bestellzettelbogen, monatliches Verzeichnis der Verlagsfirmen, die ihre Werke mit Teuerungszuschlägen liefern usw., halbmonatliches Verzeichnis der zurückverlangten Neuigkeiten. (Grüne Liste.) Sonstige Beilagen werden nicht angenommen.

Eigentum des Börsenvereins der Deutschen Buchhändler zu Leipzig

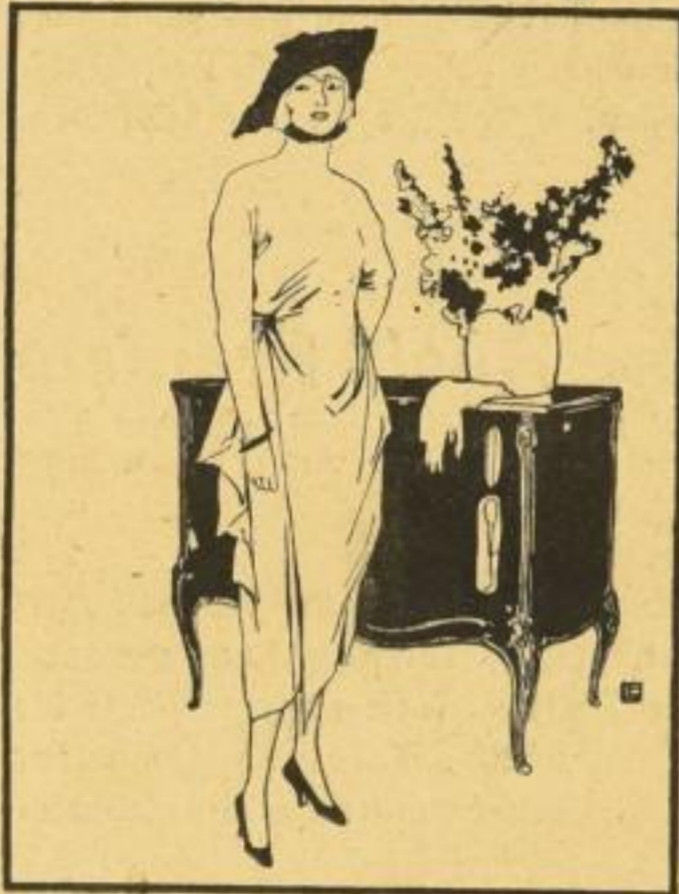
Umschlag zu Nr. 30.

Leipzig, Sonnabend den 5. Februar 1921.

88. Jahrgang.

★ ★ Soeben erschienen! ★ ★

Frühjahr und Sommer 1921



Die Neueste Deutsche Mode

Große Nachfrage!

Kindermoden



Die Neueste Deutsche Mode

Leicht verkäuflich!

Die Neueste Deutsche Mode

Verlag: Leipzig, Schloßgasse 1-3