

Verlag Heimatland / München

Soeben erschienen:

**Escherich-Doppel-Heft
11/12**

Die Teuerung

**Wie sie entstanden ist und wie
ihr abgeholfen werden kann.**

Eine volkswirtschaftliche Betrachtung von

Kurt Kauffmann

Ⓢ

Die hochaktuelle Schrift stellt einen in dieser Form neuartigen Versuch dar, volkswirtschaftliche Erkenntnisse für den Einzelnen praktisch nutzbar zu machen. Die populäre Art der Schilderung macht die Broschüre für jedermann um so lesenswerter, als gerade jetzt wieder über unser Vaterland eine Teuerungswelle hinweggeht, deren Ende nicht abzusehen ist.

★

Aus dem Inhalt der Broschüre:

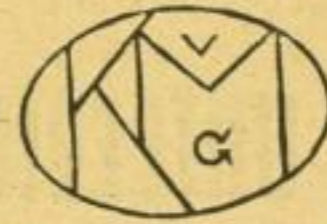
**Wie wir arm wurden.
Die Baluta.
Der drohende Staatsbankrott.
Die einzige Rettung.
Was kannst Du tun?**

★

Ladenpreis des Doppelheftes M. 5.—.
Einzel mit 35%, 10 Stück mit 40%,
in Kommission mit 33⅓%.

Verlag Dr. Karl Moninger

Greifswald



Steinstraße 12.

Letzte Veröffentlichungen, dem Buchhandel durch mein Weihnachtsblatt bereits angezeigt:

Ⓢ Im Rahmen der „Deutschen Sammlung“:

Um deutsches Volkstum. Erlebnisse und Gedanken aus völkischer Studentenarbeit. Herausgegeben vom deutschen Hochschulring durch das Soziale Amt.

Reihe: Nationale Jugendbewegung. 2. Band III. 6.—
Einbandentwurf von Kunstmaler Lippert.

Acht Monate in polnischen Gefängnissen. Erlebnisse u. Ergebnisse von Dr. Richard Wagner, Geschäftsführer des Danziger Heimatdienstes E. V.

Reihe: Kulturgeschichte und Volkskunde. 2. Band III. 10.—

Bedingungen:

Je 1 Proband bed. 35%, bar 40% und 11/10.

Ⓢ

Weiterhin:

Im Schneesturm, Knecht Ruprecht und andere Märchen von Emma Medem.

In weißem Büstenumschlag M. 5.—

Die kleine Nixe und Der weiße Pfau.

Zwei Märchen von Margret Schulze-Westrum

geb. M. 15.—

Einbandzeichnung und Dignetten entworfen von der Verfasserin.

Sehnsucht des Lebens. Gedichte von Georg Kuhlmeier kart. M. 5.—

Stille Stunden von Herbert Gräfer kart. M. 7.—

Bedingungen:

Je 1 Proband bed. 35%, bar 45% und 11/10.

Jugenderinnerungen einer Stettiner

Kaufmannstochter von Marie Billing. Mit 5 Abbildungen . . geb. M. 19.—, kart. M. 17.—

Je 1 Proband bed. 30%, bar 35% und 11/10.

Die obigen Preise gelten noch bis zum 15. Januar d. J. Neue Preise und Bedingungen werden in einem der nächsten Börsenblätter mitgeteilt. Bestellungen mit Poststempel vom 14. d. M., die nach dem 15. 1. bei mir eingehen, werden noch zu den alten Preisen ausgeführt.