



Infolge der Erhöhung des B.-V.-S. auf 400 stellen sich unsere neuen Grundzahlen wie folgt:

Märchenreihe:

Bd. 1: Arnim, Fürst Ganzgott und
Bd. 2: Wilde, Drei Märchen

Pappband: G.-S. 7.50
Halbleder: G.-S. 20
Ganzleder: G.-S. 40

Bd. 3/4: Dickens, Heimchen

Pappband: G.-S. 9
Halbleder: G.-S. 20
Ganzleder: G.-S. 40

Börsen-Vereins-Schlüssel, derzeit 400

Grundzahlen und Schlüsselzahl für Oesterreich bleiben unverändert.

4. Dezember 1922

Herz-Verlag · Wien I

Rotenturmstraße 19

Neue Grundzahlen

Wir haben infolge der bekannten Ursachen die Grundzahlen für unsere

Halblederbände

etwas erhöhen müssen und wir bitten Sie, die neuen Preise, die sofort in Kraft treten, aus der in dieser Nummer zum Abdruck kommenden ausführlichen Anzeige ersuchen zu wollen.

Grethlein & Co.



G. m.
b. H.

Leipzig

Preiserhöhung.

Die Geradflügler Mitteleuropas

von Dr. R. Tümpel.

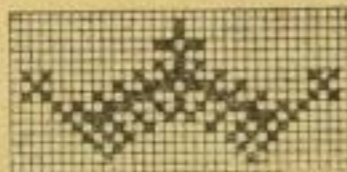
II. Auflage. 326 Seiten. Gr. 4°.

Mit 20 farb. und 3 schw. Tafeln und 99 Textbildern.

Halbleinen gebunden M 4000.— ord.
Gegen bar mit 35% u. 11/10 Expte.

Friedrich Emil Perthes in Gotha.

Ein neues Buch — ein neues System



Monogramme und Muster für Weiß-Stickerei



Beliebig zusammenstellbare Buchstaben in fünf verschiedenen Schriftarten und allen wichtigen Größen für Monogramme.



Zweck und Ziel dieses Werkes ist, jedermann die Herstellung zeitgemässer, vornehmer Monogramme in neuer und freier Weise zu ermöglichen, ihm in den Fragen der An- und Verwendungsmöglichkeiten behilflich zu sein an Hand von zahlreichen Beispielen und Anregungen. — Entwürfe von H. MELCHING, Basel

Grundzahl: 4.— M. (Schlüsselzahl des Börsenvereins)

Käufer sind: Alle höheren Frauen- und Fachschulen, Kunstgewerbeschulen, Kunstgewerbler, Webereien, Stickereien, Wäscheateliers, Bräute usw.

Verlag Otto Beyer / Leipzig

Zur Erstaufführung in BERLIN Zentraltheater

ROMAIN ROLLAND

Die Zeit wird kommen

Uebersetzen von Stefan Zweig

Gehftet 3 / Gebunden 4
Schl. 3. d. B.V.

Verforgen

Sie sich mit
Exemplaren

?

Z

**E · P · TAL & CO / VERLAG
LEIPZIG · WIEN**