

Börsenblatt für den Deutschen Buchhandel



Erscheint wochentl. Bezugspr. (pro Monat) f. Mitgl. ein Stk. Kostenl. weit. Stücke z. eig. Bedarf üb. Leipzig od. Postüberweis. 2.50 M. Nichtmitgl. 10.- M. x - Bd. - Bez. haben d. Portof. u. Versandgeb. zu erstatten. Einzel-Nr. Mitgl. 0.20 M. Nichtmitgl. 0.60 M. **Umschlag-Anzeigenpreise:** Mitgl.: Erste S. (nur unget.) 175.- M., 2., 3. u. 4. S.: 1/2 S. 70.- M., 1/2 S. 39.- M., 1/4 S. 20.- M. Nichtmitgl.: 1 S. 350.- M., 2., 3. u. 4. S.: 1/2 S. 140.- M., 1/4 S. 78.- M., 1/8 S. 40.- M. Kleinere Anzeigen als viertelseitige sind auf dem Umschlag unzulässig. — Rabatt wird nicht gewährt. — Beilagen: Weiser Bestellzettelbogen. Sonstige Beilagen werden nicht angenommen. Ausnahmen nur in ganz besonderen Fällen. — Rationierung des Börsenblatttraumes, sowie Preissteigerungen auch ohne besondere Mitteilungen im Einzelfall jederzeit vorbehalten. — Belegauschnitte nur auf Verlangen. — Beiderseitiger Erfüllungsort: Leipzig. Bank: ADCA, Leipzig - Postsch.-Kto.: 13 463 - Fernspr.: Sammel-Nr. 70 856 - Tel.-Adr.: Buchbörse

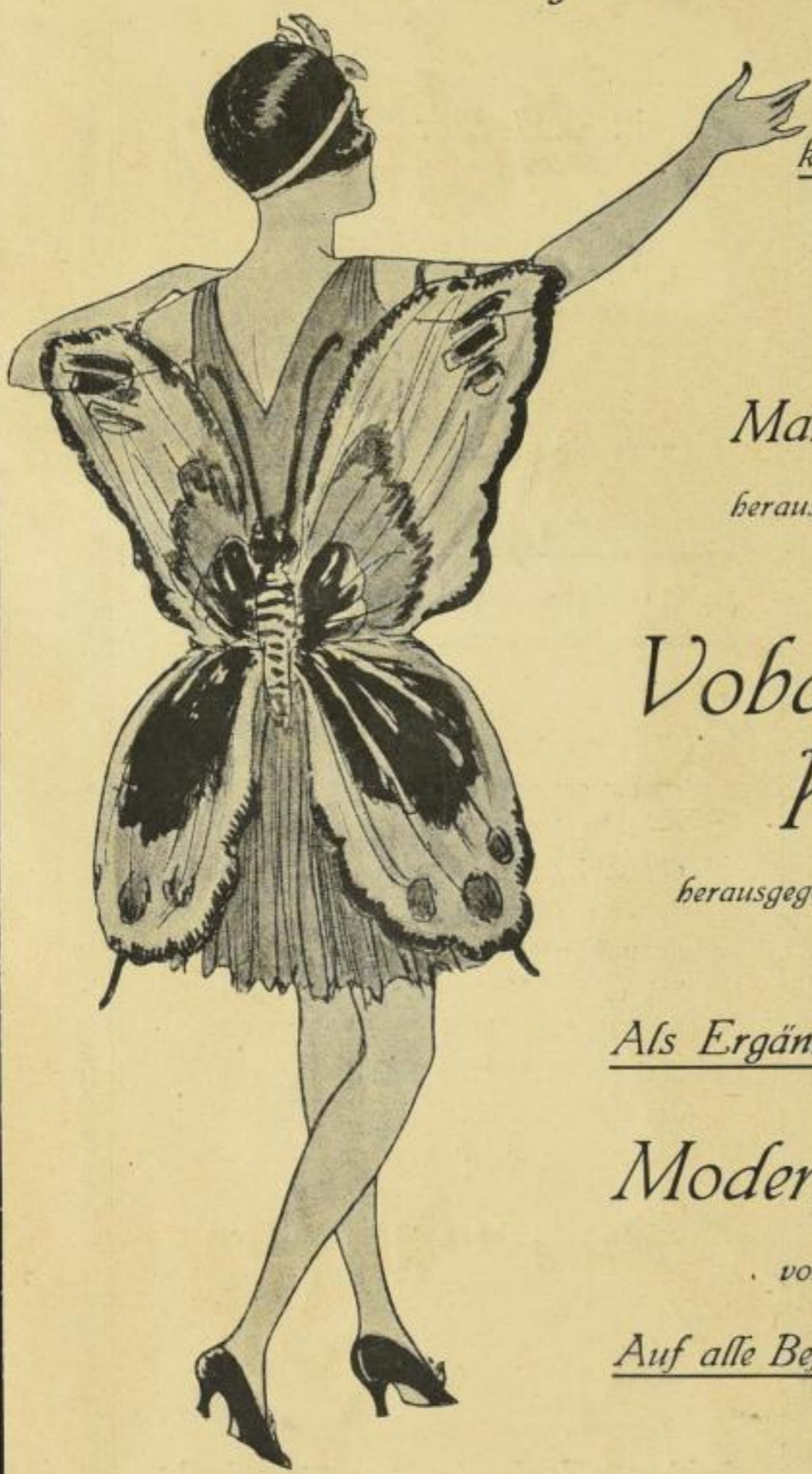
Eigentum des Börsenvereins der Deutschen Buchhändler zu Leipzig

Umschlag zu Nr. 300.

Leipzig, Montag den 27. Dezember 1926.

93. Jahrgang.

Ich weise die Richtung zum guten Geschäft



Nützen Sie die Zeit des Karnevals, verkaufen Sie die beiden schönsten Masken-Alben:

Fasching

Masken- und Kostüm-Album

herausgegeben von Amalie Witte * Preis 2 Mark

Vobachs Masken- und Kostüm-Album

herausgegeben von Erna-Lotte Meyer * Preis Mark 1.50

Als Ergänzung dazu das neue Einzelheft Nr 201:

Moderne Gesellschaftstänze

von Curt v. Paquet-Léon * Preis 1 Mark

Auf alle Bestellungen mit beiliegendem Zettel 50% Rabatt



W. VOBACH & CO. GMBH., LEIPZIG