



# Börsenblatt für den Deutschen Buchhandel

Er scheint wochentägl. Bezugspr. (pro Monat) f. Mitgl. ein Stk. // Kleinere Anzeigen als viertelseitige sind auf dem Umschlag  
 Kostenl. weit. Stkde z. eig. Bedarf ab. Leipzig od. Postüber- // unzulässig. — Rabatt wird nicht gewährt. — Beilagen:  
 weis. 2.50 M. Nichtmitgl. 10.- M. x-Bd.-Bez. habend. Portol. // Weißer Bestellzettelbogen. Sonstige Beilagen werden  
 u. Versandgeb. zu erstatten. Einzel-Mitgl. 0.20 M. Nicht- // nicht angenommen. Ausnahmen nur in ganz besonderen  
 mitgl. 0.60 M. Umschlag-Anzeigenpreise: Mitgl.: // Fällen. — Rationierung des Börsenblatttraumes, sowie  
 Erste S. (nur unget.) 175.- M. 2., 3. u. 4. S.: 1/2 S. 70.- M. // Preissteigerungen auch ohne besondere Mitteilungen im  
 1/4 S. 39.- M. 1/4 S. 20.- M. Nichtmitgl.: 1. S. 350.- M. // Einzelfall jederzeit vorbehalten. — Belegauschnitte nur  
 2., 3. u. 4. S.: 1/2 S. 140.- M. 1/2 S. 78.- M. 1/4 S. 40.- M. // auf Verlangen. — Beiderseitiger Erfüllungsort: Leipzig.  
 Bank: ADCA, Leipzig — Postsch.-Kto.: 13 463 — Fernspr.: Sammel-Nr. 70856 — Tel.-Adr.: Buchbörse

Eigentum des Börsenvereins der Deutschen Buchhändler zu Leipzig

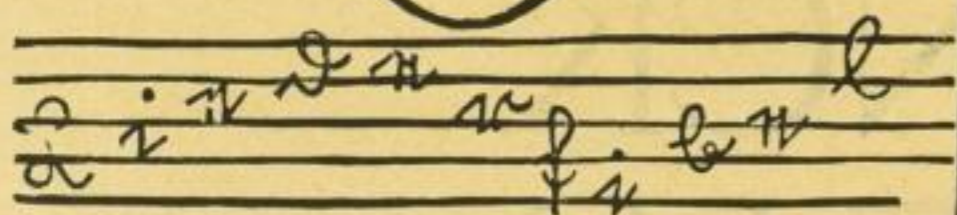
Umschlag zu Nr. 137. ✓

Leipzig, Mittwoch den 15. Juni 1927.

94. Jahrgang.



Das 1.-10. Tausend  
erscheint Ende Juni



# Das des COLUMBUS

werden Sie rufen, wenn Sie Grügers „Liederfibel“,  
das musikalische Bilderbuch für Kinder, gesehen haben.



Ostdeutsche Verlagsanstalt G. m. b. H., Breslau 1