

# KÖLN

## MAI-OKTOBER 1928

Grosse kulturhistorische Schau • Tagespresse und Zeitschriften im Rahmen ihrer Umwelt • Die moderne Nachrichtentechnik • Grosse Ausstellung der Druckmaschinenindustrie und des graphischen Gewerbes  
 Viele Sonderausstellungen  
 Staatenhaus mit Ausstellungen von 43 Ländern

500000 qm großer Ausstellungspark am rechten Rheinufer mit Ausstellungsbahnhof • Eigene Ausstellungsbahn • Großer Vergnügungspark • Internat. Weindorf • 220 Kongresse, Volks- und Trachtenfeste • Rheinufer- und Dombeleuchtung



Die Weltausstellung des Pressewesens in allen Erscheinungen, der wirtschaftl. u. techn. Leistungen des gesamten Druckgewerbes, die Weltausstellung der kulturellen und geistigen Bedeutung des gedruckten Worts • Zwei Jahrtausende Nachrichten- und Pressewesen in lebendiger Darstellung



# PRESSA

S. Gerstmann's Verlag, Berlin W 10, Lützowufer 5

Soeben erschienen:

## Ergänzungsband

zum

### Neuen Adressbuch der Anstellungsbehörden des Deutschen Reiches und der Einzelstaaten

Abgeschlossen am 1. Mai 1928

Nach amtlichem Material bearbeitet von der Schriftleitung der „Fortbildung“. 424 Seiten Lexikonformat.

Preis in Halbleinen gebunden RM. 10.— ord.

Der Ergänzungsband enthält sämtliche den Versorgungs- und Anstellungsanwärtern seit Erscheinen des ersten Bandes (Juni 1926) bis zum 1. Mai d. J. **neu** freigegebenen Stellen. Auch sind darin sämtliche Stellen in Bayern enthalten, die im ersten Bande noch nicht aufgenommen werden konnten.

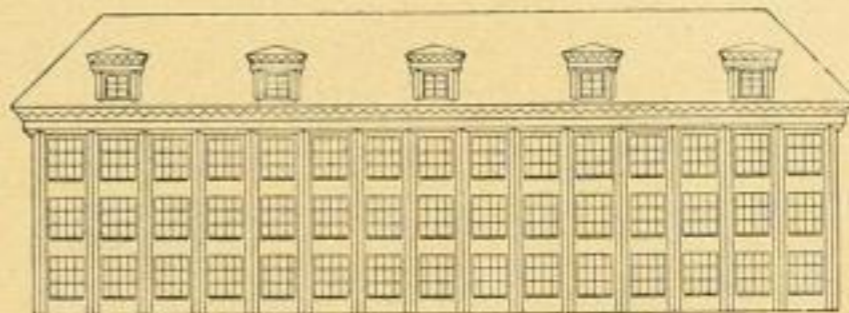
**Jeder Versorgungs- und Anstellungs-Anwärter, jede Behörde muß sich das unentbehrliche Hand- und Nachschlagebuch anschaffen.**

**Machen Sie die Käufer des ersten Bandes sofort auf das Erscheinen des Ergänzungsbandes aufmerksam. Diese sind sichere Käufer.**

**Wir liefern gegen bar mit 30 % und 11/10.**

Benutzen Sie zu Ihrer baldigen Bestellung den beiliegenden Bestellzettel.

**Verwenden Sie sich angelegentlich für das allseitig erwartete, leicht verkäufliche Adressbuch.**



## F. E. HAAG

MELLE · PROV. HANNOVER  
LEIPZIG · SALOMONSTR. 7

verfügt in seinen beiden Betrieben über

# 42

Typograph- und Monotype-  
Setz- und Gießmaschinen

und entsprechende Druckmaschinen, so daß auch die umfangreichsten Arbeiten in ganz kurzer Zeit hergestellt werden können. Fernsprecher: Leipzig Nr. 23101-23103, Sammelnummer 70451