



NEU!

**Bücher-
schutzecken**

FERDINAND ERK / RUHLA 82

Fabrik seit 1864

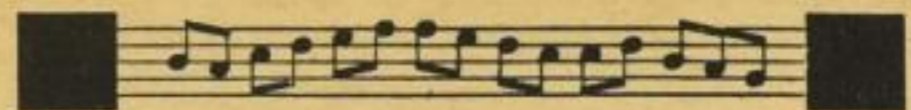
Tschechoslowakei

Verlagsvertreter,

der die buchhändlerischen Firmen in der Tschechoslowakei regelmässig aufsucht, wird von einer grossen deutschen Verlagsbuchhandlung zur Mitnahme ihrer Werke gesucht. Angebote unter # 2354 an die Geschäftsstelle d. B.-V. erbeten.

Verluste für den Verlag

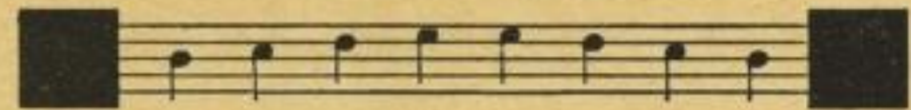
entstehen, wenn seine Neuerscheinungen und Neuauflagen nicht im Wöchentlichen Verzeichnis aufgenommen sind. Daher stets das erste Exemplar jeder Neuerscheinung und Neuauflage mit Angabe der Preise und des Erscheinungsjahres an die Deutsche Bucherei, Leipzig, Deutscher Platz.



NOTENDRUCK

ein- und mehrstimmig, in exakter Ausführung bei prompter Lieferung. Rationell eingerichtete Buchbinderei zur Verarbeitung von Werken jeden Umfanges.

**Buchdruckerei Konrad Triltsch
Würzburg**



**Werke,
Zeitschriften,
Kataloge,**
sowie jede sonstige Druckarbeit
tadellos, prompt, preiswert!
Curt Stobbe, Neusalz (Oder).

An Verlag oder Groß-
antiquariat billig 500 Ex.
Restbestände guter Lyrik
rheinischen Autors abzu-
geben. Angeb. u. Nr. 2351
d. d. Geschäftsst. des B.-V.

Vertretung — Schweiz.

Eingeführter Vertreter mit bester Empfehlung sucht zur Erweiterung seines Wirkungskreises noch die Vertretung eines großen Verlagshauses (Buch-, Kunst- oder Musikverlag, Bilderbücher) für die Schweiz und evtl. Süddeutschland zu übernehmen. Beste Interessenvertretung zugesichert.
Freundl. Angebote unter # 2353 an die Geschäftsstelle des Börsenvereins erbeten.

Bücher-Anzeigen in erster Linie stets in „**Hochland**“ der großen, führenden Literatur-Monatschrift

Kösel & Pustet, München

Inhaltsverzeichnis

I = Illustrierter Teil. U = Umschlag.

Bibliographischer Teil: Erschienene Neuigkeiten des deutschen Buchhandels. S. 7233. — Verzeichnis von Neuigkeiten, die in dieser Nummer zum erstenmal angekündigt sind. S. 7236. — **Anzeigen-Teil:** S. 7237—7272.

- | | | | | | |
|--|---------------------------------|--|--------------------------|---------------------------|--|
| A.-G. Neuenchwanderische
Brlbh. 7258. | Buchh. Carinthia 7237. | Gast 7271. | Koehler & A. 7250. 7251. | Regensburg'sche Bb. 7240. | Triltsch 7272. |
| Alba Berl. 7255. | Cotta'sche Buchh. Nsf.
7268. | Gea Berl. 7270. | Kösel & P. 7272. | Reißner in Dr. 7256. | Ulstein 7299. |
| Amalthea-Berl. 7242. | Deuticke 7270. | Gesenius 7270. | Krause in Del. 7271. | 7257. | Union in Stu. 7248. |
| 7243. | Dt. Kommunal-Berl.
7264. | Görres-Berl. 7270. | Krittian 7237. | Remersche Buchh. 7271. | Universum Boof Exp.
Comp. 7271. |
| Androsche Buchh. 7271. | Edart in Nf. 7271. | Gottelst 7237. | Krüger in Dinf. 7252. | Repertorien-Berl. U 2. | Verl. d. Börsenvereins
U 4. |
| Anton & Co. U 4. | Engelhardt 7271. | Greblein & Co. 7269. | Liebmann 7262. 7263. | Rocholl 7244. | Verl. d. Hochsch.-Bh.
Krische & Co. 7260. |
| Auerbachs Nsf. 7271. | Enoch, Gebr., 7241. | Hadarath's Bb. 7271. | Meyer in Brln. U 2. | Rußberg'sche Brlbh. 7258 | Verl. für Wirtschaft und
Berl. 7237. |
| Bater in Nf. U 4. | Erk 7272. | Hanf. Verlagsbank. 7249. | Rosse in Brln. 7240. | Satom'sche Bb. 7270. | Voggenreiter 7250. |
| Barth, J. A., 7244. | Falken-Berl. 7255. | Heege in Bresl. 7237. | 7261. | Schmähl 7271. | Volkmann 7252. |
| Bertelsmann 7245. 7246.
7247. | Fikentscher 7255. | Hegner 7266. 7267. | Müller in Halle 7237. | Schönherr 7237. | Volkvereinsverlag 7244. |
| Boch. Minerva in Amst.
7237. | Fischer in Jena U 3. | Hobbing, R., in Brln.
7258. | Musartion Berl. 7237. | Schroeter in Brln. 7253. | Weingärtner 7270. |
| Braun Berl. in Karlsru.
7264. | Frederking 7270. | Hofmeister 7258. | Oehmigkes Berl. 7244. | Schünemann 7255. | Westermann, G., U 1. |
| | Furche-Kunstverl. 7265. | Internat. Psychoanalyt.
Berl. 7238. | Perles 7244. | Speltz'scher 7271. | |
| | | Kittler, R. A., 7237. | Peters in Hamm 7270. | Stille 7271. | |
| | | | Plahn'sche Bb. 7271. | Stobbe, C., 7272. | |
| | | | Reclam 7237. | Theatiner-Berl. 7255. | |

Erscheint wöchentlich. / Bezugspreis monatlich: Mitglieder: Ein Stück kostenlos, weitere Stücke zum eigenen Bedarf über Leipzig oder Postüberweisung 2.50 M. / Nichtmitglieder 10.— M. / Abz. Bezüge tragen die Postkosten und Versandgebühren. / Einzel-Nr. Mitgl. 0.20 M., Nichtmitglieder 0.60 M. / Beilagen: Bestellzettelsbogen. Sonstige Beilagen werden nicht angenommen. Ausnahmen nur in ganz besonderen Fällen. / Anzeigenpreise und Anzeigenbedingungen: Umschlag: Erste Seite (nur ungeteilt) 400.— M., 2., 3. und 4. Seite: 1/2 Seite 152.— M., 1/3 Seite 80.— M., 1/4 Seite 42.— M. Nur 1/2, 1/3 und 1/4 Seiten zulässig. Innenteil: Umfang der ganzen Seite 360 viergespaltene Pettzellen. Die Zeile 0.54 M. (Berechnung erfolgt stets nach Pett-Raumzellen, nicht nach Druckzeilen.) 1/2 Seite 152.— M., 1/3 Seite 80.— M., 1/4 Seite 42.— M. Besuchte Bücher und Angebotene Bücher Pettzelle (bzw. der Raum von 3 x 48 mm) 0.50 M. Illustrierter Teil: Erste Seite (nur ungeteilt) 200.— M. Ubrige Seiten: 1/2 Seite 250.— M., 1/3 Seite 140.— M.,

1/4 Seite 76.— M. Nur 1/2, 1/3, 1/4, 1/5, 1/6, 1/8, 1/10, 1/12, 1/16, 1/20, 1/24, 1/30, 1/36, 1/40, 1/48, 1/60, 1/72, 1/80, 1/90, 1/100, 1/120, 1/144, 1/160, 1/180, 1/200, 1/240, 1/288, 1/320, 1/360, 1/400, 1/450, 1/500, 1/540, 1/600, 1/640, 1/700, 1/720, 1/750, 1/800, 1/840, 1/900, 1/960, 1/1000, 1/1080, 1/1120, 1/1150, 1/1200, 1/1250, 1/1300, 1/1350, 1/1400, 1/1440, 1/1500, 1/1560, 1/1600, 1/1650, 1/1700, 1/1750, 1/1800, 1/1850, 1/1900, 1/1950, 1/2000, 1/2050, 1/2100, 1/2150, 1/2200, 1/2250, 1/2300, 1/2350, 1/2400, 1/2450, 1/2500, 1/2550, 1/2600, 1/2650, 1/2700, 1/2750, 1/2800, 1/2850, 1/2900, 1/2950, 1/3000, 1/3050, 1/3100, 1/3150, 1/3200, 1/3250, 1/3300, 1/3350, 1/3400, 1/3450, 1/3500, 1/3550, 1/3600, 1/3650, 1/3700, 1/3750, 1/3800, 1/3850, 1/3900, 1/3950, 1/4000, 1/4050, 1/4100, 1/4150, 1/4200, 1/4250, 1/4300, 1/4350, 1/4400, 1/4450, 1/4500, 1/4550, 1/4600, 1/4650, 1/4700, 1/4750, 1/4800, 1/4850, 1/4900, 1/4950, 1/5000, 1/5050, 1/5100, 1/5150, 1/5200, 1/5250, 1/5300, 1/5350, 1/5400, 1/5450, 1/5500, 1/5550, 1/5600, 1/5650, 1/5700, 1/5750, 1/5800, 1/5850, 1/5900, 1/5950, 1/6000, 1/6050, 1/6100, 1/6150, 1/6200, 1/6250, 1/6300, 1/6350, 1/6400, 1/6450, 1/6500, 1/6550, 1/6600, 1/6650, 1/6700, 1/6750, 1/6800, 1/6850, 1/6900, 1/6950, 1/7000, 1/7050, 1/7100, 1/7150, 1/7200, 1/7250, 1/7300, 1/7350, 1/7400, 1/7450, 1/7500, 1/7550, 1/7600, 1/7650, 1/7700, 1/7750, 1/7800, 1/7850, 1/7900, 1/7950, 1/8000, 1/8050, 1/8100, 1/8150, 1/8200, 1/8250, 1/8300, 1/8350, 1/8400, 1/8450, 1/8500, 1/8550, 1/8600, 1/8650, 1/8700, 1/8750, 1/8800, 1/8850, 1/8900, 1/8950, 1/9000, 1/9050, 1/9100, 1/9150, 1/9200, 1/9250, 1/9300, 1/9350, 1/9400, 1/9450, 1/9500, 1/9550, 1/9600, 1/9650, 1/9700, 1/9750, 1/9800, 1/9850, 1/9900, 1/9950, 1/10000.

Verantwortl. Schriftleiter: Franz Wagner. — Verlag: Der Börsenverein der Deutschen Buchhändler zu Leipzig, Deutsches Buchhändlerhaus. Druck: E. D e d r i c h R a c h f. Samtl. in Leipzig. — Anschrift d. Schriftleitung u. Expedition: Leipzig C 1, Gerichtsweg 26 (Buchhändlerhaus), Postfach 274/75.