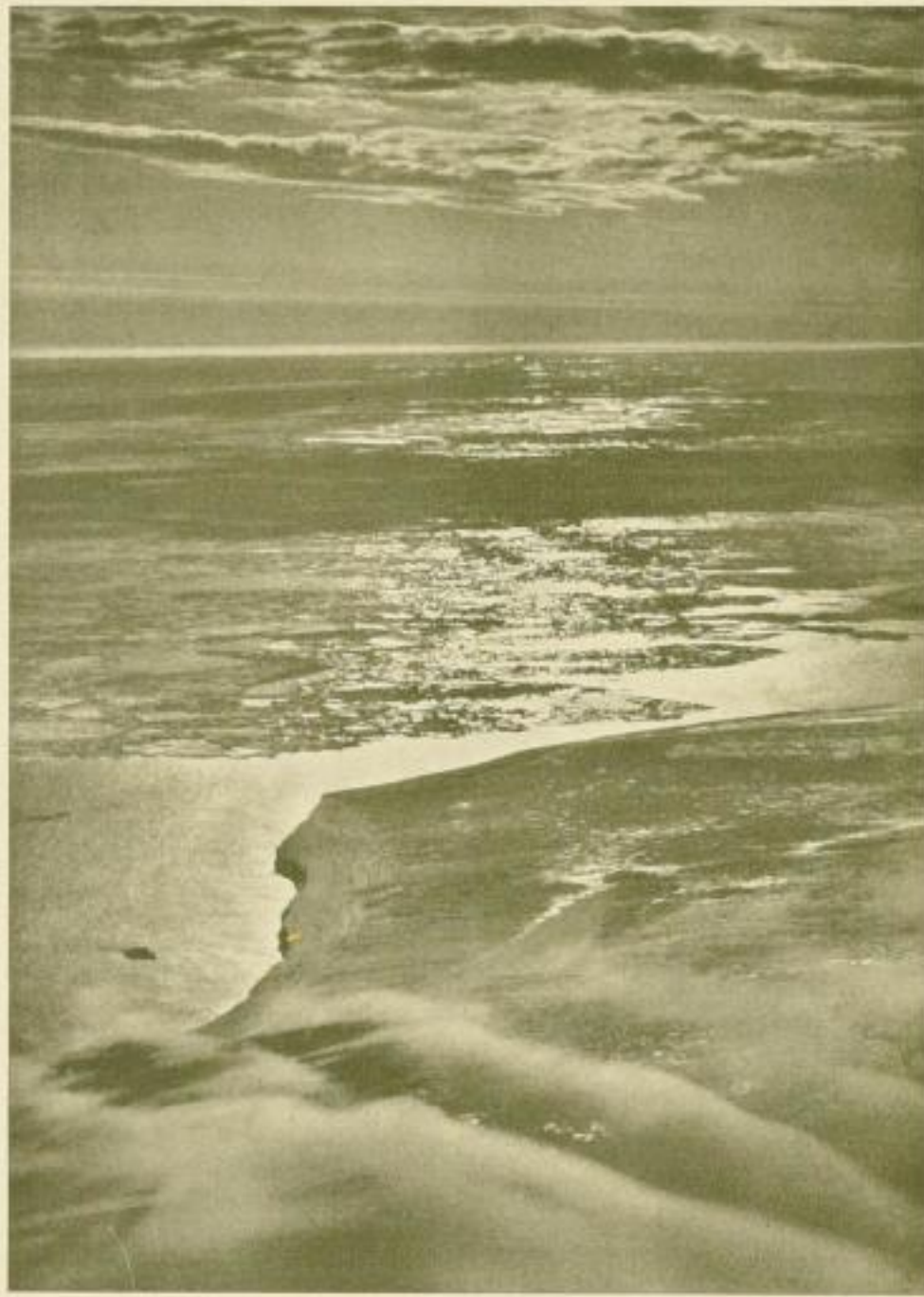
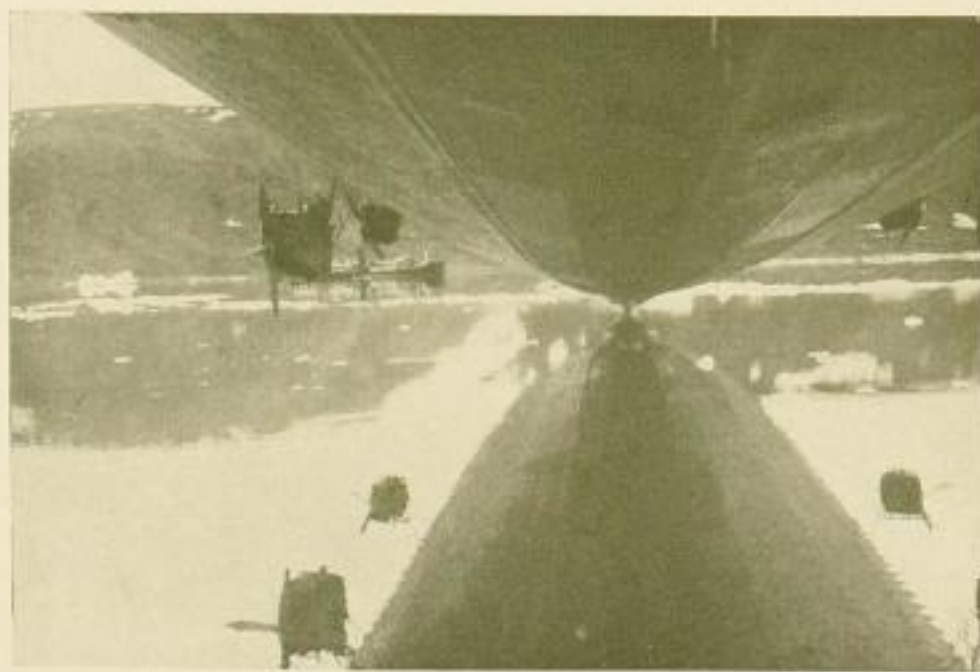


Mitternachtsonne am Säulenkap  
(Franz-Josef-Land)



wie durch das stolze Bewußtsein, daß dabei nie Geschautes uns seine Geheimnisse offenbaren mußte. Welche wunderbare Perspektive für wissenschaftliche Polarforschung und für Reisende, wenn es immer so gehen könnte! Ja, wenn! Darf man in der Tat annehmen, daß Polarfahrten, wenn man sie im Luftschiff unternimmt, stets ebenso angenehm und ergebnisreich ausfallen werden, wie die im Juli 1931 ausgeführte? Es ist ein Zweifel geboten. Denn diese erste Fahrt konnte vornehmlich deshalb mit so glücklichem Ge-



Wasserlandung neben dem „Malygin“  
in der „Stillen Bucht“ der Hooker-Insel