

Börsenblatt für den Deutschen Buchhandel

Eigentum des Börsenvereins der Deutschen Buchhändler zu Leipzig

Umschlag zu Nr. 94.

Leipzig, Montag den 24. April 1933.

100. Jahrgang.

**Als erstes Heft einer
laufenden Folge er-
scheint soeben:**

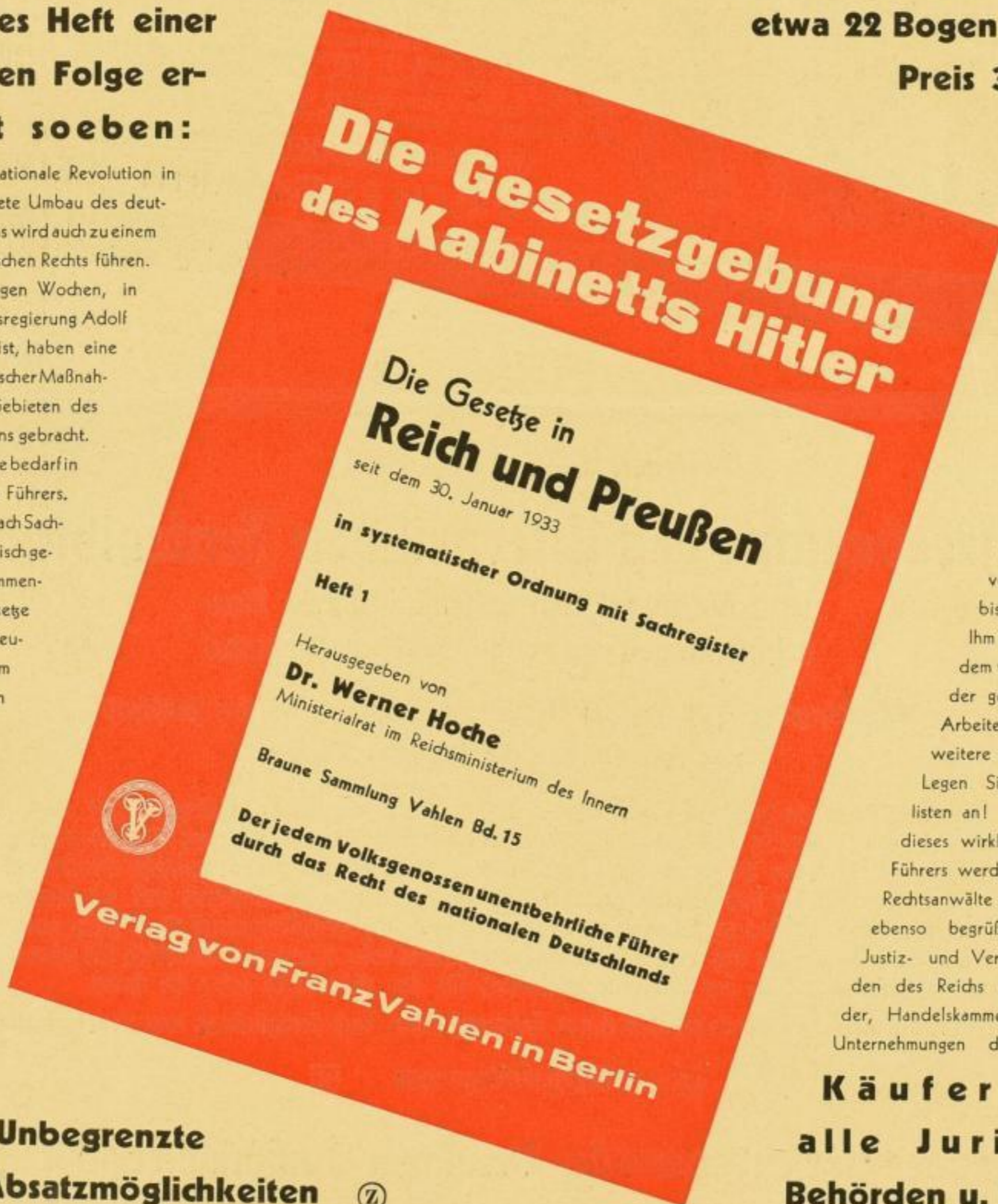
Der durch die nationale Revolution in die Wege geleitete Umbau des deutschen Staatslebens wird auch zu einem Umbau des deutschen Rechts führen. Schon die wenigen Wochen, in denen die Reichsregierung Adolf Hitler im Amte ist, haben eine Fülle gesetzgeberischer Maßnahmen auf allen Gebieten des öffentlichen Lebens gebracht. Der Rechtsuchende bedarf in dieser Zeit eines Führers. Die vorliegende nach Sachgebieten systematisch gegliederte Zusammenstellung der Gesetze des Reichs und Preußens gibt jedem Volksgenossen das neue Recht übersichtlich zur Hand.

.....
.....
.....
.....
.....
.....
.....
.....
.....
.....
.....

**Unbegrenzte
Absatzmöglichkeiten** (Z)

etwa 22 Bogen

Preis 3.50 RM



.....
.....
.....
.....
.....
.....
.....
.....

Das vorliegende erste Heft umfaßt die Zeit vom 1. Februar bis 15. April 1933. Ihm werden je nach dem weiteren Gange der gesetzgeberischen Arbeiten in loser Folge weitere Hefte folgen. Legen Sie Fortsetzungslisten an! Das Erscheinen dieses wirklich praktischen Führers werden alle Richter, Rechtsanwälte und Notare ebenso begrüßen, wie die Justiz- und Verwaltungsbehörden des Reichs und der Länder, Handelskammern, Verbände, Unternehmungen der Wirtschaft.

**Käufer sind
alle Juristen,
Behörden u. Beamte**

Verlangen Sie Vorzugsbedingungen für besonders tätige Verwendung



Ein neuer Roman von Margarete Elzer

erscheint Mitte Mai unter dem Titel:

Josefine macht sich selbständig

Umfang 288 Seiten / Großband / Holzfrei / Zugkräftiger, zweifarbiger
Kupfertiefdruck-Schutzumschlag

Kartonierte RM 2.-

Ganzleinen RM 3.-

Ein neuer Roman von Margarete Elzer bedeutet für den großen Kreis ihrer begeisterten Leser und Verehrer stets ein köstliches Geschenk, denn die beliebte Dichterin versteht es wie wenige, zu fesseln und bis zur letzten Zeile in Spannung zu halten. So auch mit diesem neuen Roman, der Lebens- und Herzengeschichte der kleinen Josefine Hegewalt, deren sehnlichster Traum es schon von Kind an ist, selbständig und unabhängig zu sein. Als sie sich dann endlich nach heftigen Kämpfen ihre Freiheit erobert hat, da ist die heißersehnte Selbständigkeit für sie bedeutungslos geworden, denn der berühmte junge Erfinder Frieder Hochtorff, ihr Jugendfreund, dem schon lange ihr Herz gehört, führt sie als glückliche Braut heim. Eine aufregende Hochstapler- und Diebesaffäre, in der die tapfere Josefine eine ausschlaggebende Rolle spielt, steigert die Spannung des Lesers bis aufs Äußerste.

Ⓩ Vorzugsangebot im Bestellzettel! Ⓩ

FRIEDRICH ROTHBARTH / LEIPZIG

Ende April wird ausgegeben:

Jahresberichte des Literarischen Zentralblattes

über die wichtigsten wissenschaftlichen Neuerscheinungen des deutschen Sprachgebietes

IX. Jahrgang 1932 zugleich Register zu Jahrgang 83 der Zeitschrift
Herausgegeben von der Deutschen Bucherei

Die Jahresberichte sind ein wichtiges bibliographisches Hilfsmittel. Sie bieten in kürzester Zeit einen Überblick über die gesamte deutsche wissenschaftliche Literatur eines Jahres. Die einzelnen Gebiete werden von Sachreferenten an Hand der Eingänge der Deutschen Bucherei bearbeitet; bibliographische Genauigkeit und Vollständigkeit der Angaben sind dadurch gewährleistet. In der Art der Bearbeitung und der Ausstattung schließt sich der Band auf das engste an den 8. Jahrgang an. Als Nachschlagewerk ist er ganz unentbehrlich für den Buchhändler, für den Lesesaal und Aufsichtsbeamten jeder öffentlichen Bibliothek, für jedes wissenschaftliche Institut des In- und Auslandes, für den Schreibtisch jedes Gelehrten.

Die Bezahler der bisherigen Bände erhalten den 9. Jahrgang sofort nach Fertigstellung unverlangt übermittelt.

Ⓩ Bezugsbedingungen Ⓩ

Verlag des Börsenvereins der Deutschen Buchhändler zu Leipzig

Anzeigen-Teil

Ein neuer, volkstümlicher Dichter

Jochen Klepper

Der Kahn der fröhlichen Leute

Roman / ca. 256 Seiten / In Leinen gebunden M 4.25

Auf ihrem Oderkahn führt die kleine Schiffseignerin Wilhelmine Butenhof ein selbstherrliches Leben. Sie ist noch ein halbes Kind, Vollwaise, aber auch schon eine Vollnatur, von der Art, die sich den Wind um die Ohren pfeifen läßt und nach eigenen Gesetzen aufwächst und handelt. Ihren Vormund nimmt Wilhelmine zu sich aufs Schiff, sie heuert eine seltsame Mannschaft, brotlose Artisten; lauter Menschen, die ein Dichter in guter Laune, sich und uns zur Verwunderung und Freude, erschaffen hat. Auf dem Schiff gesellt sich zu ihr auch der nette, junge Michel, Wilhelmines künftiger Kapitän und Lebensgefährte.

Eine neue Weise ist hier angeschlagen: Das Lied vom deutschen Strome wird gesungen, vom braunen Oderfluß – eine Volksromanze vom Reisen auf dem Schlepptahn.

Jochen Klepper kennt Land und Leute seiner schlesischen Heimat, und er kennt sie so, daß er gar nicht nötig hat, anders von ihnen zu reden als im Ton des Volkes: schlicht und einfach, und gerade dadurch bezwingend.

Das Buch erscheint in Kürze

Deutsche Verlags-Anstalt Stuttgart

Ⓜ

Jeder Buchhändler sei Mitarbeiter an der „**Deutschen Nationalbibliographie**“ durch Übersendung oder Mitteilung noch nicht verzeichneter Schriften. □ □ □ □ □

E. von Schmidt-Pauli

Hitlers Kampf um die Macht

jetzt auch für RM 1.80

Der große anhaltende Erfolg dieses Werkes hat mich veranlaßt, **neben** der Originalausgabe noch eine

ungekürzte Volksausgabe

vorzubereiten.

Auslieferung erfolgt Ende April!

Die Originalausgabe ist in Zukunft nur noch **fest** lieferbar.

Die neue billige Ausgabe dieses stark verlangten Werkes sichert Ihnen **ein glänzendes Frühjahrgeschäft!**



Verlag von Georg Stilke / Berlin NW 7

Wer Englisch liest kauft Tauchnitz

TAUCHNITZ EDITION

*Collection of
British and American Authors*

Am 25. April erscheinen:

VOL. 5096

ARNOLD BENNETT

Dream of Destiny; Venus Rising from the Sea

Bennett, einer der meistgelesenen englischen Schriftsteller, schildert mit Meisterhand das Seelenleben von Alltagsmenschen. In jeder der vorliegenden Erzählungen wird die Geschichte einer Theaterkarriere behandelt, ein Gebiet, das Bennett als Fachmann mit intimster Kenntnis und scharfsinniger Beobachtungsgabe darstellt.

VOL. 5097

RUDYARD KIPLING

Limits and Renewals

Ein geistreicher Kurzgeschichtenband, der alle Vorzüge des weltbekannten Autors, der die Short Story zur höchsten Vollendung entwickelt hat, aufweist. Intelligenz und erstaunliche Gestaltungskraft sind hier teilweise mit Humor vermischt in einer Reihe von Erzählungen, in denen dieser große impressionistische Maler wirklichen Lebens uns seltsame Dinge von Mensch und Tier erzählt.

Jeder Band geb. RM 1.80, in Leinen geb. RM 2.50 ord.

Bernhard Tauchnitz / Leipzig



Am 29. April wird bei Schweidnitz in Schlesien das Richthofen-Museum eröffnet zur Erinnerung an Deutschlands erfolgreichsten Luftkämpfer,

MANFRED FREIHERRN VON
RICHTHOFEN

Dem gleichen Zweck der Erinnerung dient unsere neue, erweiterte Ausgabe des von Richthofen selbst geschriebenen Buches

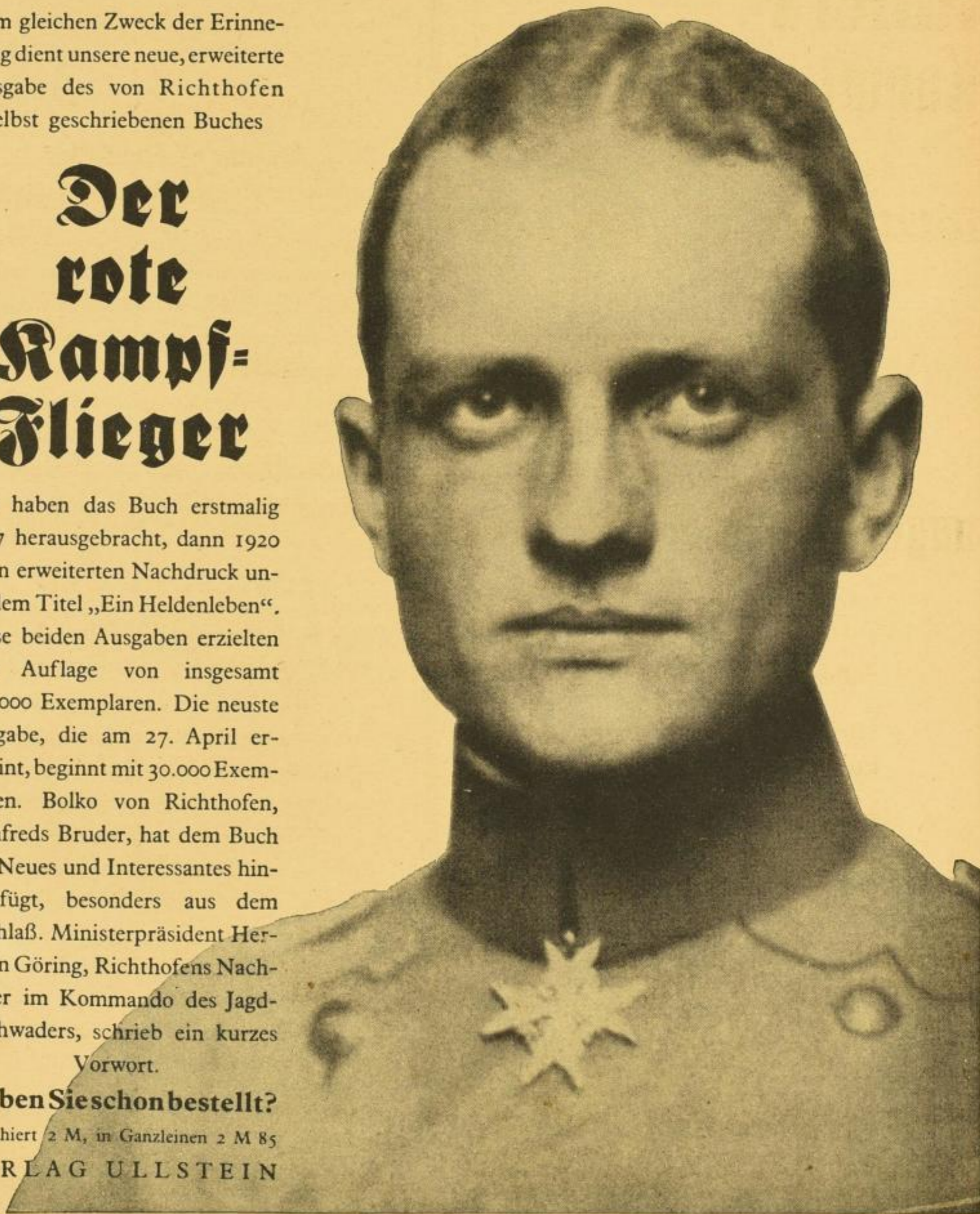
**Der
rote
Kampf-
Flieger**

Wir haben das Buch erstmalig 1917 herausgebracht, dann 1920 einen erweiterten Nachdruck unter dem Titel „Ein Heldenleben“. Diese beiden Ausgaben erzielten eine Auflage von insgesamt 526.000 Exemplaren. Die neuste Ausgabe, die am 27. April erscheint, beginnt mit 30.000 Exemplaren. Bolko von Richthofen, Manfreds Bruder, hat dem Buch viel Neues und Interessantes hinzugefügt, besonders aus dem Nachlaß. Ministerpräsident Hermann Göring, Richthofens Nachfolger im Kommando des Jagdgeschwaders, schrieb ein kurzes Vorwort.

Haben Sie schon bestellt?

Broschiert 2 M., in Ganzleinen 2 M 85

VERLAG ULLSTEIN



Soeben sind erschienen:

Kommunale Wirtschaftsbetriebe

und ihr Verhältnis zur öffentlichen
und privaten Wirtschaft

Vortrag gehalten auf der Tagung der Interessengemeinschaft staatlicher und kommunaler Elektrizitätswerke in Weimar am 25. Februar 1933

von **Dr. B. von Leyden**

Senatspräsident im Preuß. Oberverwaltungs-Gericht

36 Seiten 8° / Preis 1.60 RM

Interessenten: Sämtliche kommunalen Wirtschaftsbetriebe, staatliche und städtische Aufsichtsbehörden, Kommunalbehörden und deren Beamte, Industrie- und Handelskammern, Volkswirtschaftler, Politiker usw.

Der gemeinschaftliche Jagdbezirk seine Bildung und seine Verwaltung

Von

Syndikus A. Ebner

VIII, 87 Seiten 8° / Preis 4 RM

Interessenten: Jäger, Jagdpächter, Jagdvorsteher, Jagd- und Forstverwaltungen, Gemeindeverwaltungen und deren Beamte, staatliche Aufsichtsbehörden usw.

Sprengstofflagerverordnung

Die PolizeiVo. über die Errichtung, die Einrichtung u. den Betrieb v. Sprengstofflagern v. 17. XI. 1932
nebst der ministeriellen Ausführungsanweisung
zugleich

Nachtrag zu dem 1930 herausgegebenen Heft

„Der Verkehr mit Sprengstoffen“

Zusammengestellt und erläutert von

Dr.-Ing. W. Denker †

Oberregierungs- u. -gewerberat in Frankfurt a. d. O.

VIII, 64 Seiten 16° / Preis 1.20 RM

Interessenten: Der gesamte Bergbau, Steinbruchbesitzer, Gewerbeaufsichtsämter u. -Inspektionen, Berufsgenossenschaften, Sprengstoffabriken, Bergakademien, Bergschulen, Land- u. Forstwirtschaft, Polizeibehörden usw.

Ⓜ

Carl Heymanns  in Berlin W 8
Verlag.

Soeben erschienen:

Zu Deutschlands Erneuerung:

a) Lese- und Arbeitsbogen für die Hand des Schülers:

Adolf Hitler,
von Werner May

Unsere blutenden Grenzen,
von M. Ertel

Die Schmach von Versailles,
von G. Wuttke

Unsere Kolonien,
von P. Schmidt
Ferner erscheint:

Hindenburg,
von Oskar Ocklitz

11
Pf.
ord.



Angesichts des billigen Preises werden weniger wie 5 Bogen nicht abgegeben; diese liefere ich auch gemischt!

b) **Nehring's Vaterländische Geschichte, II. Teil.** Neueste Auflage, die die geschichtlichen Ereignisse bis zur Gegenwart (März 1933) schulgemäß darbietet. 48 Pf. ord.

c) Zur Information für die Hand des Lehrers: **Deutschland als Kolonialmacht** in Vergangenheit und Zukunft von Professor Dr. Olbricht. 40 Pf. ord.

Von Versailles zum Völkerbund. Die Kriegsschuldfrage. Von C. Koenig und Dr. Fahl. 80 Pf. ord.

Heinrich Handels Verlag in Breslau

Soeben erschienen!

In den hohen Wäldern

von

Dr. Siegfried Sieber, Aue

4 packende und gehaltvolle Erzählungen aus dem Erzgebirge

Der durch seine hervorragenden Veröffentlichungen über das Erzgebirge bekannte Heimatforscher erweist sich hier als gestaltungssicherer Poet. Die Erzählungen wurzeln in dem Boden des Erzgebirges und bereiten jedem Heimatfreund viel Freude.

128 Seiten, Halbleinen, wirkungsvoller farbiger Schutzumschlag.

Preis RM 1.80



Drei-Tannen-Verlag
Roland Fiedler,
Olbernhau

Auslieferungslager R. Streller, Leipzig

Soeben erscheint:

Kuckucksei rollt aus dem Nest

Roman von

Ilse Faber

Ⓜ

Preis mit vielfarbigem Umschlag kart. M. 4.—, Leinen M. 5.50

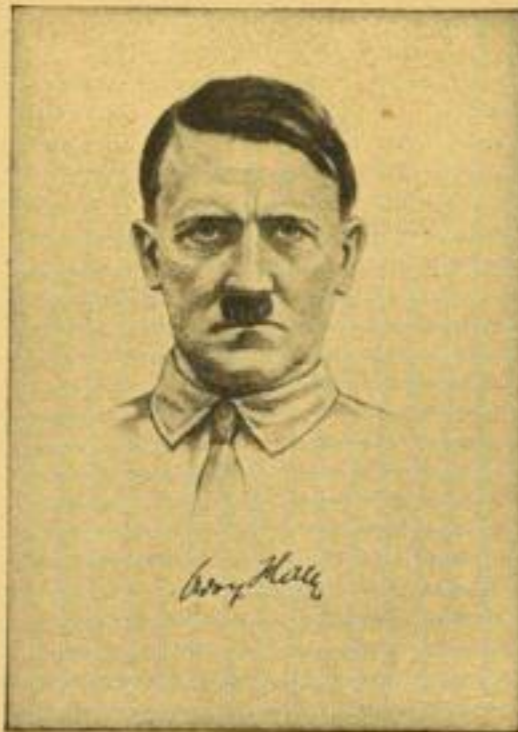
Ⓜ

ILSE FABER, seit der „Silbernen Kugel“ und „Herr Poehlmann reist“ in der ersten Reihe der deutschen Erzähler, hat mit diesem Buch einen Roman geschaffen, der die bunte Fülle der Abenteuergeschichte mit der Unmittelbarkeit des Gegenwartsromans und der Zeitlosigkeit echter Dichtung vereinigt.

Die Heldin des Buches, Christita (das „Kuckucksei“), eine Mädchengestalt von leuchtender Eigenwüchsigkeit und unverwelklichem Reiz, wird vom Wirbelwind gewaltiger Zeitereignisse kreuz und quer durch ganz Europa getrieben. Unzählige Male verstoßen, getreten, gedemütigt und verlassen, dennoch aber im Kern unverwundbar und ungebrochen lebensgläubig, wird diese Märchenprinzessin in Lumpen zugleich zum Sinnbild menschlicher Hilflosigkeit und Behauptungskraft.

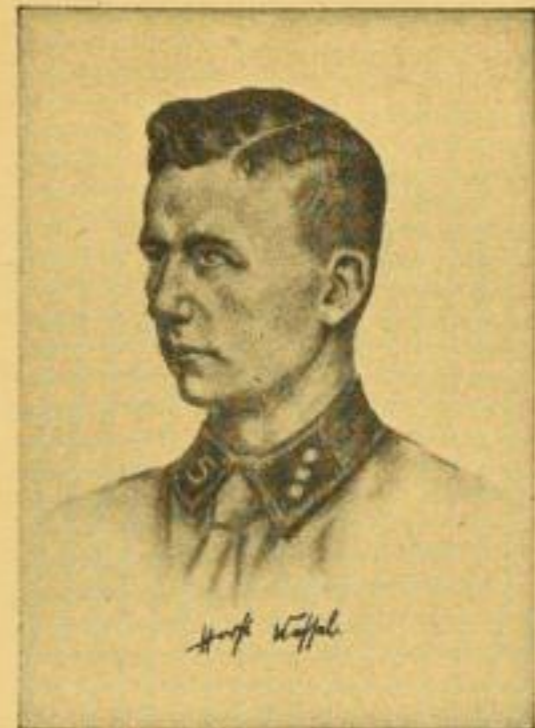
Der Roman ist ganz aus der Erlebnisperspektive dieser Gestalt geschrieben. Wie traumhaft flimmert das ungeheuer ereignis- und gestaltenreiche Geschehen an der Heldin vorüber, selbst wenn es sie jeden Augenblick in ihrer Existenz bedroht. Zuletzt aber wird ihr Wesen eins mit seiner Bewegung, die, ursprünglich ihr Verhängnis, dann aber fast so etwas wie ihr Glück wird: das Kuckucksei rollt ins Unendliche — und gleichsam aus eigener Kraft. Diese innere Bewegung, die noch über die Schranken des Buches hinauszubranden scheint, formt auch den ungemein originellen und eigenwilligen Stil des Romans, einen Stil, der darauf verzichtet, die Vorgänge mit eindeutig-banalen Gefühlsvorzeichen zu versehen und alles gewissermaßen in der Schwebe läßt zwischen Schwermut und Ironie.

ERICH REISS VERLAG G.M.B.H. * BERLIN W 15



Franz Müller, Reichskanzler Adolf Hitler
Bildgr. 36,5:25 cm, Papierformat 50:36 cm
RM 2.—
Bildgr. 19:14 cm, Papierformat 36:25 cm
RM 1.—
Postkarte in Großformat RM 0.10
Sämtliche Ausgaben in feinsten Doppelton-
Offset-Ausführung.

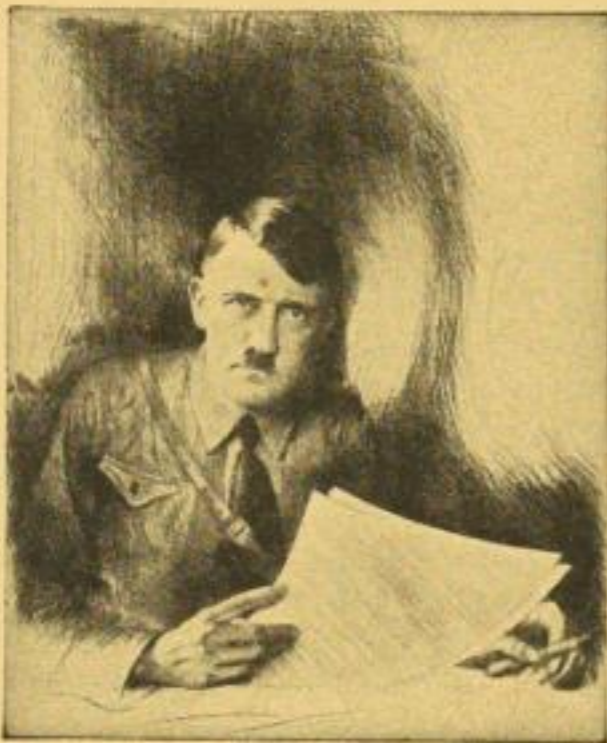
Auslieferung der Offsetausgaben
sowie der Radierung von Prof.
Dr. Holz „Reitersturm“ ab 24. April
in der Reihenfolge des Eingangs
der Aufträge.



Prof. Max Lange, Horst Wessel
Bildgr. 36,5:25 cm, Papierformat 50:36 cm
RM 2.—
Bildgr. 19:14 cm, Papierformat 36:25 cm
RM 1.—
Postkarte in Großformat RM 0.10
Sämtliche Ausgaben in feinsten Doppelton-
Offset-Ausführung.



Prof. Dr. Holz, Reitersturm
Bildgr. 32:22 cm, Papierformat 42:33 cm
Originalradierung
jeder Abzug vom Künstler signiert RM 5.—



C. J. Bauer, Reichskanzler Adolf Hitler
Bildgr. 28,5:23,5 cm, Papierformat 42:33 cm
Originalradierung
jeder Abzug vom Künstler signiert RM 5.—
jetzt auch als Kupfertiefdruckpost-
karte in Großformat lieferbar,
Ladenpreis RM 0.15

C. J. Bauer, Reichs-
minister H. Göring
erscheint in etwa 8 Tagen
als Originalradierung zu
RM 5.— in gleicher Größe
und Ausführung wie die
Radierung „Reichskanzler
Adolt Hitler“ v. C. J. Bauer



LUDWIG MÖLLER / KUNSTVERLAG / LÜBECK
INH. W. MÖLLER und L. RESCH

In den ersten Maitagen erscheint

HEINRICH GÖBEL

WANDTEPPICHE

III. Teil, 1. Band

DIE WANDTEPPICHE IN DEUTSCHLAND, DEM ELSASS UND DER SCHWEIZ
vom frühen Mittelalter bis zum 18. Jahrhundert

Etwa 320 Seiten Text, 4 farbige und 241 einfarbige Tafeln (Bildunterschriften dreisprachig)
In Leinen RM 160.—, in Halbleder RM 170.—

Preis der früheren Teile I und II (je 2 Bände) über die „Wandteppiche in den Niederlanden“
und die „Wandteppiche in den romanischen Ländern“ siehe Bestellzettel.

Sonderrabatt bei gleichzeitigem Bezug der Teile I–III 20 %

Dieser erste Band des III. Teiles des Gesamtwerkes erschließt ein zum Teil noch völlig unbekanntes, *wundervolles Material von deutschen Teppichen, die jedes Künstlauge begeistern müssen*, und da es sich hier um ein kunstgeschichtliches Neuland handelt, kann die Bedeutung gerade dieses Bandes nicht genug hervorgehoben werden. Wir liefern den Subskribenten das Buch bei Ausgabe zu den vereinbarten Bedingungen.

Der 2. Band des III. Teiles soll entweder im Herbst oder spätestens im Frühjahr 1934 vorliegen. Damit ist dann eines der monumentalsten Werke der kunstgeschichtlichen Literatur abgeschlossen.

Werbeprospekte für diesen Band und für die früher erschienenen Teile I und II stehen noch in beschränkter Anzahl (für letztere auch in englischer Sprache) zur Verfügung.

KLINKHARDT & BIERMANN / BERLIN W 30

Willy Pastor †

Ein Vorkämpfer für germanische Kultur, deutsche Art u. deutsches Empfinden. Ein Wegbereiter f. deutsche Kunst

Aufs klarste spiegelt sich seine Weltanschauung
in seiner neuesten Schrift:

Das All in uns und wir im All

Vom Gestaltungswandel des Lebens

Kartonierte RM 2.80

Aus dem Inhalt:

Denkende Sterne und Sterne als Gedanken / Pan oder das All-Lebendige / Zwischen Wasser und Land / Vom Doppelgesicht der Masse / Jenseits vom Ich / Das Schicksal Technik.

Die Presse in ihren Nachrufen betont:
Pastors Schriften sind heute aktueller denn je. Sie gehören zu dem Fundament unserer heutigen Anschauungen. Sein Streben und Ringen hat in der nationalen Bewegung seine Krönung gefunden.

Ⓩ

Deutsches Verlagshaus Bong & Co., Berlin W 57

Enrica von Handel - Mazzetti

schreibt über das soeben erschienene Buch

Die drei Innigkeiten

von

Margarete Silberer

Ganzleinen 2.50 M.

Verehrtes Fräulein!

Ihre „Innigkeiten“ sind ein volkstümliches, dabei feilich äußerst feines, reiches Buch. Alle diese reinen, edlen, sprachlich schön geprägten Lieder tragen Musik in sich. Es ist das mystisch-bräutliche Drama einer zarten, vornehmen Mädchenseele, die zugleich eine Künstlerin von Format ist. Mögen Ihnen mit diesem Buch und mit noch anderen gleicher Vollendung innere und äußere Erfolge beschieden sein!

Ihre aufrichtig ergeb.

Enrica von Handel-Mazzetti

Ⓩ

Sebalduß-Verlag, Nürnberg 2

Den Durchbruch des deutschen Menschen zu seinem eigentlichen Wesen

fängt Busse in diesem tief erfaßten Schicksalsweg ein und gibt uns damit ein starkes ernstes und tröstliches Gleichnis. *Fränkischer Kurier, Nürnberg.* Hier ist das Gleichnis deutschen Volkstums zum ersten Male von den Quellen hergeleitet und in dem klaren Spiegel bleibender Dichtung festgehalten. *Badische Presse, Karlsruhe.* Ein Buch, das noch sein wird, wenn tausend andere „Zeitdokumente“ längst vergessen sein werden. *Westdeutsche Landeszeitung, Gladbach-Rheydt.* Denn es wird zum schönen, hohen Lied der immer wieder fruchtbar sich durchsetzenden deutschen Selbsterkenntnis, aus der letzten Endes alle deutsche Tapferkeit stammt. *Münchener Neueste Nachrichten.* In und mit diesem Buche ist der Schicksalsroman des deutschen Bürgertums geschrieben worden. *Magdeburgische Zeitung.* Ein Dichter von seltener Naturverbundenheit hat die Zwiespältigkeit unserer Wesens, die unstillbare Sehnsucht des Deutschen nach grenzenloser Weite tief erfaßt und gestaltet. *Völkischer Beobachter, München.* Der Roman kommt aus einer seelischen Kraft, die heimlicher Selbsteinkehr. *Tageblatt.* Aus der Echtheit seines Heimatgefühls wächst jene nationale epische Tradition, die jenseits der Phrase greifbar ist. *Die Literatur, Stuttgart.* Busse dringt hinter jede Fassade und formt aus unzähligen Einzelzügen das deutsche Gesicht. *Der Tag, Berlin.* Und Glanz und Anmut seiner Sprache finden hier ihre herrlichste Erfüllung. *Rheinisch-Westfälische Zeitung, Essen.* So entstand im kritischen Augenblick seiner schwersten Gefährdung in Busse dem deutschen Wesen ein Dichter und Deuter, der seine Größe wie seinen schicksalhaften Zwiespalt

mit seherischem Blick erfaßt

Hamburger Fremdenblatt.

Die deutschen Zeitungen bekennen sich zu dem neuen Roman von Hermann Eris Busse, der uns schon mit seiner Schwarzwald-Trilogie „den besten deutschen Bauern-Roman des letzten Jahrzehntes“ schenkte; sie bekennen sich zu „**HANS FRAM**“

Das deutsche Gesicht

Am 26. April wird ausgeliefert:

WAS IST TECHNO- KRATIE

von

Dr. Erich Kraemer

100 Seiten

Kartoniert RM **240**

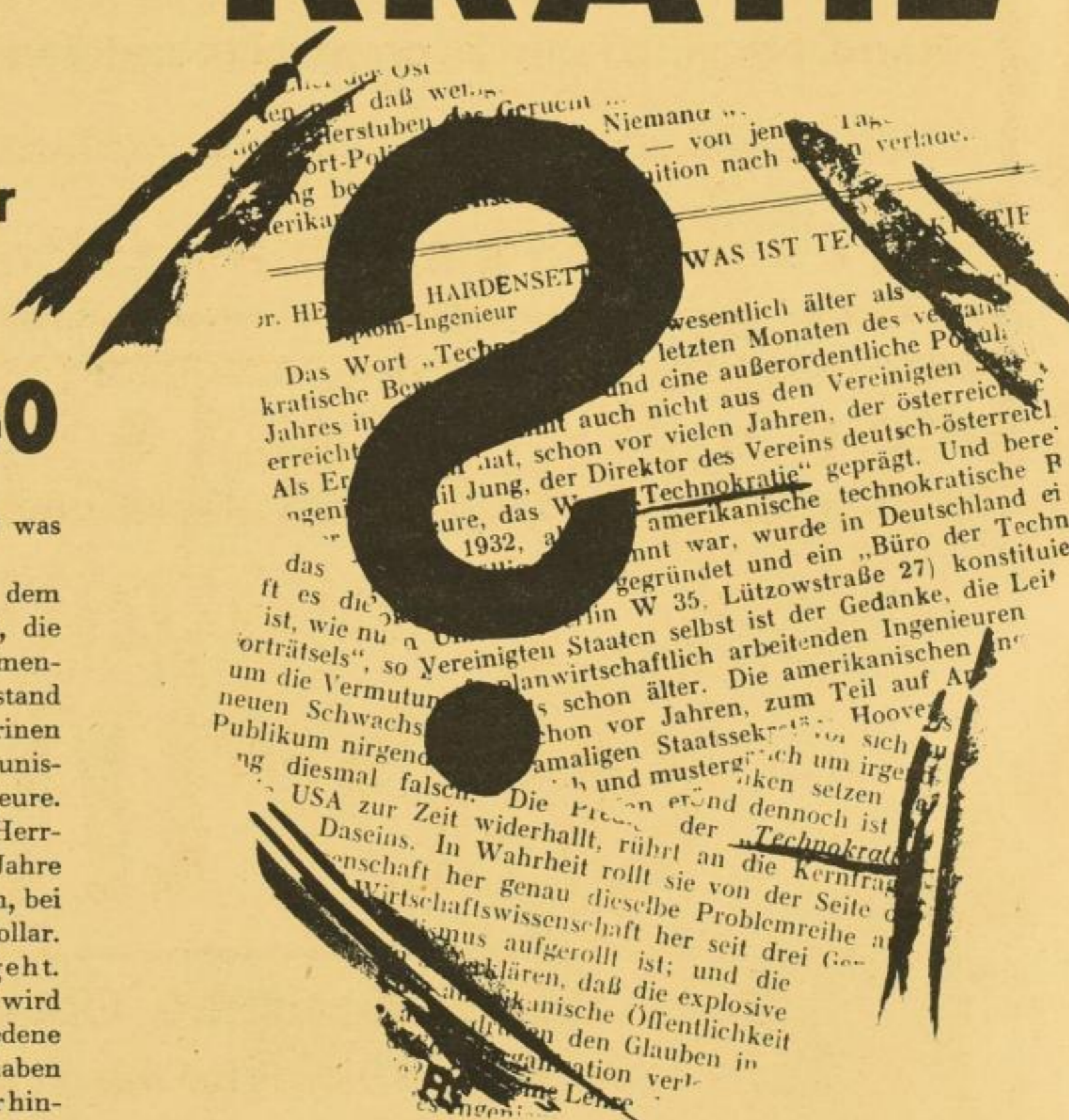


Wer sind die Technokraten? Und was ist ihre Lehre?

Die Technokraten gehen aus von dem Widersinn der kapitalist. Wirtschaft, die Produktion und Bedarf nicht zusammenzubringen weiß. Sie will diesen Zustand beseitigen, ohne und gegen alle Doktrinen — jenseits von Kapitalismus u. Kommunismus — durch die Herrschaft der Ingenieure. Wenn die Technokraten nicht zur Herrschaft kommen, so wird Amerika im Jahre 1934 25 Millionen Arbeitslose haben, bei einer Schuldenlast von 218 Mill. Dollar. Das ist das Buch, das jeden angeht. Wirksamste Propaganda in der Presse wird ihre Werbung unterstützen. Verschiedene große Zeitungen und Zeitschriften haben bereits Vorabdrucke gebracht, darüber hinaus beweisen uns täglich Zuschriften aus

allen Kreisen, daß für dieses Buch größtes Interesse vorhanden ist. Nützen Sie dieses Interesse aus: Sie werden dies aktuelle billige Buch leicht partienweise verkaufen können. Prospekte und ein auffallendes Plakat stehen gern zu Ihrer Verfügung. Firmen, die sich verpflichten, Sonderfenster zu veranstalten, stellen wir gern eine Anzahl Exemplare in Kommission zur Verfügung. — Nach der Sturmflut der politischen Literatur ist die Zeit für das Thema TECHNOKRATIE und wirtschaftlicher Lektüre gekommen. — Bitte, benutzen Sie den Bestellzettel mit dem günstigen Particangebot, Sie werden laufend nachbestellen können.

KURT WOLFF VERLAG / DER NEUE GEIST VERLAG / BERLIN



Die gangbarsten Bände der Lehrmeister-Bücherei

in geschmackvollen, z. T. mehrfarbigen Einbänden

Vorzugsangebot

Baresel, Opernführer Ganzleinwand RM 2.70

Von der Kritik als der beste bezeichnet.

v. Gleichen-Rußwurm, Der Gute Ton Ganzleinwand RM 2.25

Das Werturteil dieses Buches liegt schon im Namen des Verfassers.

Hayn, Biochemischer Hausarzt Ganzleinwand RM 3.40

Vom Präsidenten des Biochem. Bundes, also maßgebend.

Hix, Mein Wochenendhaus selbst erbaut Gebunden RM 1.40

Unter 10 Büchern greift jeder nach diesem, da **praktische** Bauanleitung mit 4 Maßplänen.

Saftenberg, Botanisches Wörterbuch Ganzleinwand RM 2.—

Gattungsnamen, Artnamen, deutsche Namen **mit Angabe richtiger Betonung.**

Herberg, Das Vogelleben unserer Gärten Ganzleinwand RM 2.—

Reizendes Umschlagbild, 21 vorzügliche farbige und 38 schwarze Vogelbilder.

Schneider, Obst- und Beerenweinbereitung Gebunden RM 2.40

10. Auflage, 71.—80. Tausend.

Diese Bücher passen in **jede** Buchhandlung und bleiben niemals liegen. Kein Wagnis, hoher Verdienst, 3 Monate Ziel! Ladenpreis zusammen RM 16.15. Vorzugslieferung lt. Verlangzettel. Bei sofortiger Bestellung der ganzen Gruppe kann nachher einzeln mit erhöhtem Rabatt **Z** nachbezogen werden.

HACHMEISTER & THAL / LEIPZIG C 1

201. bis 250. Tausend

**HEERMANN
GÖRING**

Ein Lebensbild von M. H. Sommerfeldt

Achte, neu durchgesehene und ergänzte Auflage

Mit 8 Abbildungen. Preis RM 1,50

Z

Z

VERLAG E. S. MITTLER & SOHN / BERLIN SW68



Amtliche Karten des Reichsamts für Landesaufnahme, Berlin Spezialkarten v. Schleswig-Holstein, Mecklenburg und Pommern

<table border="0" style="width: 100%;"> <tr> <td style="width: 80%;">Hamburger Walddörfer 1:25 000</td> <td style="text-align: right;">RM 1.90</td> </tr> <tr> <td>Sachsenwald 1:25 000</td> <td style="text-align: right;">1.90</td> </tr> <tr> <td>Ostseebad Prerow 1:25 000</td> <td style="text-align: right;">1.20</td> </tr> <tr> <td>Karte der Insel Föhr 1:25 000</td> <td style="text-align: right;">1.30</td> </tr> <tr> <td>Karte der Insel Hiddensee bei Rügen 1:25 000</td> <td style="text-align: right;">1.—</td> </tr> <tr> <td>Insel Rügen 1:100 000</td> <td style="text-align: right;">1.20</td> </tr> <tr> <td>Nordseebäder Sylt-Föhr-Amrum 1:100 000</td> <td style="text-align: right;">1.20</td> </tr> <tr> <td>Hademarschen - Neumünster - Itzehoe - Bad Segeberg 1:100 000 (Einheitsblatt 18, bunt)</td> <td style="text-align: right;">1.60</td> </tr> <tr> <td>Eutin - Grömitz - Lübeck - Schönberg i/M. 1:100 000 (Einheitsblatt 19, Buntdruck)</td> <td style="text-align: right;">1.60</td> </tr> <tr> <td>Rostocker Heide 1:100 000 (Einheitsblatt 20, Buntdruck)</td> <td style="text-align: right;">1.60</td> </tr> <tr> <td>Cummerower See, Pommern 1:100 000 (Einheitsblatt 21, Buntdruck)</td> <td style="text-align: right;">1.60</td> </tr> <tr> <td>Ostseebäder Ahlbeck - Heringsdorf - Swinemünde 1:100 000 (Einheitsblatt 22, Buntdruck)</td> <td style="text-align: right;">1.60</td> </tr> <tr> <td>Greifenberg i/P.-Treptow a/Rega-Wollin 1:100 000 (Einheitsblatt 23, Buntdruck)</td> <td style="text-align: right;">1.60</td> </tr> <tr> <td>Köslin-Kolberg-Belgard 1:100 000 (Einheitsblatt 24, Buntdruck)</td> <td style="text-align: right;">1.60</td> </tr> <tr> <td>Stade - Hamburg - Buxtehude - Harburg 1:100 000 (Einheitsblatt 33, Buntdruck)</td> <td style="text-align: right;">1.60</td> </tr> <tr> <td>Sachsenwald 1:100 000 (Einheitsblatt 34, Buntdruck)</td> <td style="text-align: right;">1.60</td> </tr> <tr> <td>Schwerin - Goldberg - Ludwigslust - Parchim 1:100 000 (Einheitsblatt 35, Buntdruck)</td> <td style="text-align: right;">1.60</td> </tr> <tr> <td>Mecklenburgische Seenplatte-Müritz-See 1:100 000 (Einheitsblatt 36, Buntdruck)</td> <td style="text-align: right;">1.60</td> </tr> <tr> <td>Friedland i/Meckl.-Pasewalk-Woldegk-Prenzlau 1:100 000 (Einheitsblatt 37, Buntdruck)</td> <td style="text-align: right;">1.60</td> </tr> <tr> <td>Pöltz - Naugard - Stettin - Stargard i/P. 1:100 000 (Einheitsblatt 38, Buntdruck)</td> <td style="text-align: right;">1.60</td> </tr> <tr> <td>Kallies-Tempelburg-Labes-Nörenberg 1:100 000 (Einheitsblatt 39, Buntdruck)</td> <td style="text-align: right;">1.60</td> </tr> </table>	Hamburger Walddörfer 1:25 000	RM 1.90	Sachsenwald 1:25 000	1.90	Ostseebad Prerow 1:25 000	1.20	Karte der Insel Föhr 1:25 000	1.30	Karte der Insel Hiddensee bei Rügen 1:25 000	1.—	Insel Rügen 1:100 000	1.20	Nordseebäder Sylt-Föhr-Amrum 1:100 000	1.20	Hademarschen - Neumünster - Itzehoe - Bad Segeberg 1:100 000 (Einheitsblatt 18, bunt)	1.60	Eutin - Grömitz - Lübeck - Schönberg i/M. 1:100 000 (Einheitsblatt 19, Buntdruck)	1.60	Rostocker Heide 1:100 000 (Einheitsblatt 20, Buntdruck)	1.60	Cummerower See, Pommern 1:100 000 (Einheitsblatt 21, Buntdruck)	1.60	Ostseebäder Ahlbeck - Heringsdorf - Swinemünde 1:100 000 (Einheitsblatt 22, Buntdruck)	1.60	Greifenberg i/P.-Treptow a/Rega-Wollin 1:100 000 (Einheitsblatt 23, Buntdruck)	1.60	Köslin-Kolberg-Belgard 1:100 000 (Einheitsblatt 24, Buntdruck)	1.60	Stade - Hamburg - Buxtehude - Harburg 1:100 000 (Einheitsblatt 33, Buntdruck)	1.60	Sachsenwald 1:100 000 (Einheitsblatt 34, Buntdruck)	1.60	Schwerin - Goldberg - Ludwigslust - Parchim 1:100 000 (Einheitsblatt 35, Buntdruck)	1.60	Mecklenburgische Seenplatte-Müritz-See 1:100 000 (Einheitsblatt 36, Buntdruck)	1.60	Friedland i/Meckl.-Pasewalk-Woldegk-Prenzlau 1:100 000 (Einheitsblatt 37, Buntdruck)	1.60	Pöltz - Naugard - Stettin - Stargard i/P. 1:100 000 (Einheitsblatt 38, Buntdruck)	1.60	Kallies-Tempelburg-Labes-Nörenberg 1:100 000 (Einheitsblatt 39, Buntdruck)	1.60	<table border="0" style="width: 100%;"> <tr> <td colspan="2">Umgebungskarten 1:100 000 (alphabetisch geordnet)</td> </tr> <tr> <td style="width: 50%;"></td> <td style="text-align: right;">RM</td> </tr> <tr> <td>Belgard (Einh.-Bl.24)</td> <td style="text-align: right;">1.30</td> </tr> <tr> <td>Cuxhaven (Einh.-Bl.17)</td> <td style="text-align: right;">1.30</td> </tr> <tr> <td>Demmin</td> <td style="text-align: right;">1.—</td> </tr> <tr> <td>Dramburg (Einh.-Bl.39)</td> <td style="text-align: right;">1.30</td> </tr> <tr> <td>Flensburg</td> <td style="text-align: right;">1.20</td> </tr> <tr> <td>Güstrow</td> <td style="text-align: right;">1.—</td> </tr> <tr> <td>Hamburg</td> <td style="text-align: right;">1.70</td> </tr> <tr> <td>Itzehoe</td> <td style="text-align: right;">1.—</td> </tr> <tr> <td>Kiel-Rendsburg</td> <td style="text-align: right;">1.40</td> </tr> <tr> <td>Kolberg (Einh.-Bl.24)</td> <td style="text-align: right;">1.30</td> </tr> <tr> <td>Lauenburg i/P. (Einheitsblatt 12)</td> <td style="text-align: right;">1.30</td> </tr> <tr> <td>Lübeck</td> <td style="text-align: right;">1.20</td> </tr> <tr> <td>Ludwigslust</td> <td style="text-align: right;">1.—</td> </tr> <tr> <td>Parchim (Einh.-Blatt 35)</td> <td style="text-align: right;">1.30</td> </tr> <tr> <td>Rostock</td> <td style="text-align: right;">1.20</td> </tr> <tr> <td>Rummelsburg i/P. (Einh.-Blatt 25)</td> <td style="text-align: right;">1.30</td> </tr> <tr> <td>Schlawe (Einh.-Bl. 11)</td> <td style="text-align: right;">1.30</td> </tr> <tr> <td>Schleswig</td> <td style="text-align: right;">1.10</td> </tr> <tr> <td>Schwerin-Wismar</td> <td style="text-align: right;">1.40</td> </tr> <tr> <td>Schwerin</td> <td style="text-align: right;">0.90</td> </tr> <tr> <td>Stargard i/P.</td> <td style="text-align: right;">1.10</td> </tr> <tr> <td>Stettin</td> <td style="text-align: right;">1.40</td> </tr> <tr> <td>Stolp (Einh.-Blatt 11)</td> <td style="text-align: right;">1.30</td> </tr> <tr> <td>— Kleine Umg.-K.</td> <td style="text-align: right;">0.20</td> </tr> </table> <table border="0" style="width: 100%;"> <tr> <td colspan="2">Kreiskarten 1:100 000 (alphabetisch geordnet)</td> </tr> <tr> <td style="width: 50%;"></td> <td style="text-align: right;">RM</td> </tr> <tr> <td>Blekedde</td> <td style="text-align: right;">1.30</td> </tr> <tr> <td>Cammin</td> <td style="text-align: right;">1.—</td> </tr> <tr> <td>Greifenhagen</td> <td style="text-align: right;">1.20</td> </tr> <tr> <td>Greifswald</td> <td style="text-align: right;">1.—</td> </tr> <tr> <td>Grimmen</td> <td style="text-align: right;">1.—</td> </tr> <tr> <td>Köslin</td> <td style="text-align: right;">0.80</td> </tr> <tr> <td>Lauenburg (Elbe)</td> <td style="text-align: right;">1.20</td> </tr> <tr> <td>Neustettin</td> <td style="text-align: right;">1.30</td> </tr> <tr> <td>Norderdithmarschen</td> <td style="text-align: right;">0.90</td> </tr> <tr> <td>Rummelsburg i/P.</td> <td style="text-align: right;">1.10</td> </tr> <tr> <td>Saatzig</td> <td style="text-align: right;">0.90</td> </tr> <tr> <td>Stolp</td> <td style="text-align: right;">1.40</td> </tr> <tr> <td>Südtondern</td> <td style="text-align: right;">1.10</td> </tr> <tr> <td>Ückermünde</td> <td style="text-align: right;">1.10</td> </tr> <tr> <td>Usedom-Wollin</td> <td style="text-align: right;">1.20</td> </tr> </table> <table border="0" style="width: 100%;"> <tr> <td>Karte von Mecklenburg 1:300 000</td> <td style="text-align: right;">2.50</td> </tr> <tr> <td colspan="2">Karte der Fernverkehrsstraßen Deutschlands 1:800 000, nach Angaben d. Reichsverkehrsministeriums. Buntdruck, 2 Blätter Ost u. West mit Verzeichnis der Fernverkehrsstraßen je Blatt</td> <td style="text-align: right; vertical-align: bottom;">6.—</td> </tr> <tr> <td colspan="2">Kleine Fernstraßenkarte von Deutschland 1:2 000 000, mit der Einteilung der Reichs-Auto (früher D.M.)-Karte 1:300 000</td> <td style="text-align: right; vertical-align: bottom;">1.50</td> </tr> </table> <p style="font-size: small;">Die Karte enthält das Hauptstrassennetz des ganzen Reichsgebietes, die Fernstraßen sind hervorgehoben und numeriert. Mit Entfernungsangaben u. Anschlussstrecken ins Ausland.</p>	Umgebungskarten 1:100 000 (alphabetisch geordnet)			RM	Belgard (Einh.-Bl.24)	1.30	Cuxhaven (Einh.-Bl.17)	1.30	Demmin	1.—	Dramburg (Einh.-Bl.39)	1.30	Flensburg	1.20	Güstrow	1.—	Hamburg	1.70	Itzehoe	1.—	Kiel-Rendsburg	1.40	Kolberg (Einh.-Bl.24)	1.30	Lauenburg i/P. (Einheitsblatt 12)	1.30	Lübeck	1.20	Ludwigslust	1.—	Parchim (Einh.-Blatt 35)	1.30	Rostock	1.20	Rummelsburg i/P. (Einh.-Blatt 25)	1.30	Schlawe (Einh.-Bl. 11)	1.30	Schleswig	1.10	Schwerin-Wismar	1.40	Schwerin	0.90	Stargard i/P.	1.10	Stettin	1.40	Stolp (Einh.-Blatt 11)	1.30	— Kleine Umg.-K.	0.20	Kreiskarten 1:100 000 (alphabetisch geordnet)			RM	Blekedde	1.30	Cammin	1.—	Greifenhagen	1.20	Greifswald	1.—	Grimmen	1.—	Köslin	0.80	Lauenburg (Elbe)	1.20	Neustettin	1.30	Norderdithmarschen	0.90	Rummelsburg i/P.	1.10	Saatzig	0.90	Stolp	1.40	Südtondern	1.10	Ückermünde	1.10	Usedom-Wollin	1.20	Karte von Mecklenburg 1:300 000	2.50	Karte der Fernverkehrsstraßen Deutschlands 1:800 000, nach Angaben d. Reichsverkehrsministeriums. Buntdruck, 2 Blätter Ost u. West mit Verzeichnis der Fernverkehrsstraßen je Blatt		6.—	Kleine Fernstraßenkarte von Deutschland 1:2 000 000, mit der Einteilung der Reichs-Auto (früher D.M.)-Karte 1:300 000		1.50
Hamburger Walddörfer 1:25 000	RM 1.90																																																																																																																																								
Sachsenwald 1:25 000	1.90																																																																																																																																								
Ostseebad Prerow 1:25 000	1.20																																																																																																																																								
Karte der Insel Föhr 1:25 000	1.30																																																																																																																																								
Karte der Insel Hiddensee bei Rügen 1:25 000	1.—																																																																																																																																								
Insel Rügen 1:100 000	1.20																																																																																																																																								
Nordseebäder Sylt-Föhr-Amrum 1:100 000	1.20																																																																																																																																								
Hademarschen - Neumünster - Itzehoe - Bad Segeberg 1:100 000 (Einheitsblatt 18, bunt)	1.60																																																																																																																																								
Eutin - Grömitz - Lübeck - Schönberg i/M. 1:100 000 (Einheitsblatt 19, Buntdruck)	1.60																																																																																																																																								
Rostocker Heide 1:100 000 (Einheitsblatt 20, Buntdruck)	1.60																																																																																																																																								
Cummerower See, Pommern 1:100 000 (Einheitsblatt 21, Buntdruck)	1.60																																																																																																																																								
Ostseebäder Ahlbeck - Heringsdorf - Swinemünde 1:100 000 (Einheitsblatt 22, Buntdruck)	1.60																																																																																																																																								
Greifenberg i/P.-Treptow a/Rega-Wollin 1:100 000 (Einheitsblatt 23, Buntdruck)	1.60																																																																																																																																								
Köslin-Kolberg-Belgard 1:100 000 (Einheitsblatt 24, Buntdruck)	1.60																																																																																																																																								
Stade - Hamburg - Buxtehude - Harburg 1:100 000 (Einheitsblatt 33, Buntdruck)	1.60																																																																																																																																								
Sachsenwald 1:100 000 (Einheitsblatt 34, Buntdruck)	1.60																																																																																																																																								
Schwerin - Goldberg - Ludwigslust - Parchim 1:100 000 (Einheitsblatt 35, Buntdruck)	1.60																																																																																																																																								
Mecklenburgische Seenplatte-Müritz-See 1:100 000 (Einheitsblatt 36, Buntdruck)	1.60																																																																																																																																								
Friedland i/Meckl.-Pasewalk-Woldegk-Prenzlau 1:100 000 (Einheitsblatt 37, Buntdruck)	1.60																																																																																																																																								
Pöltz - Naugard - Stettin - Stargard i/P. 1:100 000 (Einheitsblatt 38, Buntdruck)	1.60																																																																																																																																								
Kallies-Tempelburg-Labes-Nörenberg 1:100 000 (Einheitsblatt 39, Buntdruck)	1.60																																																																																																																																								
Umgebungskarten 1:100 000 (alphabetisch geordnet)																																																																																																																																									
	RM																																																																																																																																								
Belgard (Einh.-Bl.24)	1.30																																																																																																																																								
Cuxhaven (Einh.-Bl.17)	1.30																																																																																																																																								
Demmin	1.—																																																																																																																																								
Dramburg (Einh.-Bl.39)	1.30																																																																																																																																								
Flensburg	1.20																																																																																																																																								
Güstrow	1.—																																																																																																																																								
Hamburg	1.70																																																																																																																																								
Itzehoe	1.—																																																																																																																																								
Kiel-Rendsburg	1.40																																																																																																																																								
Kolberg (Einh.-Bl.24)	1.30																																																																																																																																								
Lauenburg i/P. (Einheitsblatt 12)	1.30																																																																																																																																								
Lübeck	1.20																																																																																																																																								
Ludwigslust	1.—																																																																																																																																								
Parchim (Einh.-Blatt 35)	1.30																																																																																																																																								
Rostock	1.20																																																																																																																																								
Rummelsburg i/P. (Einh.-Blatt 25)	1.30																																																																																																																																								
Schlawe (Einh.-Bl. 11)	1.30																																																																																																																																								
Schleswig	1.10																																																																																																																																								
Schwerin-Wismar	1.40																																																																																																																																								
Schwerin	0.90																																																																																																																																								
Stargard i/P.	1.10																																																																																																																																								
Stettin	1.40																																																																																																																																								
Stolp (Einh.-Blatt 11)	1.30																																																																																																																																								
— Kleine Umg.-K.	0.20																																																																																																																																								
Kreiskarten 1:100 000 (alphabetisch geordnet)																																																																																																																																									
	RM																																																																																																																																								
Blekedde	1.30																																																																																																																																								
Cammin	1.—																																																																																																																																								
Greifenhagen	1.20																																																																																																																																								
Greifswald	1.—																																																																																																																																								
Grimmen	1.—																																																																																																																																								
Köslin	0.80																																																																																																																																								
Lauenburg (Elbe)	1.20																																																																																																																																								
Neustettin	1.30																																																																																																																																								
Norderdithmarschen	0.90																																																																																																																																								
Rummelsburg i/P.	1.10																																																																																																																																								
Saatzig	0.90																																																																																																																																								
Stolp	1.40																																																																																																																																								
Südtondern	1.10																																																																																																																																								
Ückermünde	1.10																																																																																																																																								
Usedom-Wollin	1.20																																																																																																																																								
Karte von Mecklenburg 1:300 000	2.50																																																																																																																																								
Karte der Fernverkehrsstraßen Deutschlands 1:800 000, nach Angaben d. Reichsverkehrsministeriums. Buntdruck, 2 Blätter Ost u. West mit Verzeichnis der Fernverkehrsstraßen je Blatt		6.—																																																																																																																																							
Kleine Fernstraßenkarte von Deutschland 1:2 000 000, mit der Einteilung der Reichs-Auto (früher D.M.)-Karte 1:300 000		1.50																																																																																																																																							

Verlangen Sie Preisliste und Übersichtsblätter, sie stehen kostenlos zur Verfügung.
Sämtliche Karten können auch aufgezogen geliefert werden.

Fordern Sie Sonderprospekte über

Wehrsportliteratur u. Farbige waffen-technische Unterrichtstafeln

R. Eisenschmidt, Berlin. Amtliche Hauptvertriebsstelle für das Deutsche Reich des Reichsamts für Landesaufnahme, Berlin, der eidgenössischen Landestopographie, Bern, des Kartogr. Instituts, Wien (für Norddeutschland), des Kgl. Ungar. Kartogr. Instituts, Budapest, des Geodätischen Instituts, Kopenhagen. Z

Johannes Brahms in Detmold

von
Willi Schramm

64 S. 8° mit 10 Abbildungen
RM 2.—

Das flott und anregend geschriebene Werkchen lässt die Jugendjahre des heranreifenden Künstlers in der kleinen lippischen Residenz miterleben.



Verlag Kistner & Siegel / Leipzig

Soeben erschienen!

Karl Götz

Deutschland über Alles das Licht

414 Seiten. Steif broschiert RM 10.50

Gedanken aus der Seele heraus geschrieben — Lichtbringer sollen sie sein und mithelfen, Klarheit zu finden aus der Wirrnis unserer Tage.



Auslieferung durch Otto Klemm, Leipzig

Deutsch - Kraft - Geist - Verlag / Köln a. Rh.

Mitte Mai erscheint das neue Werk von

RICHARD HUGHES

dem Verfasser von „Sturmwind über Jamaika“

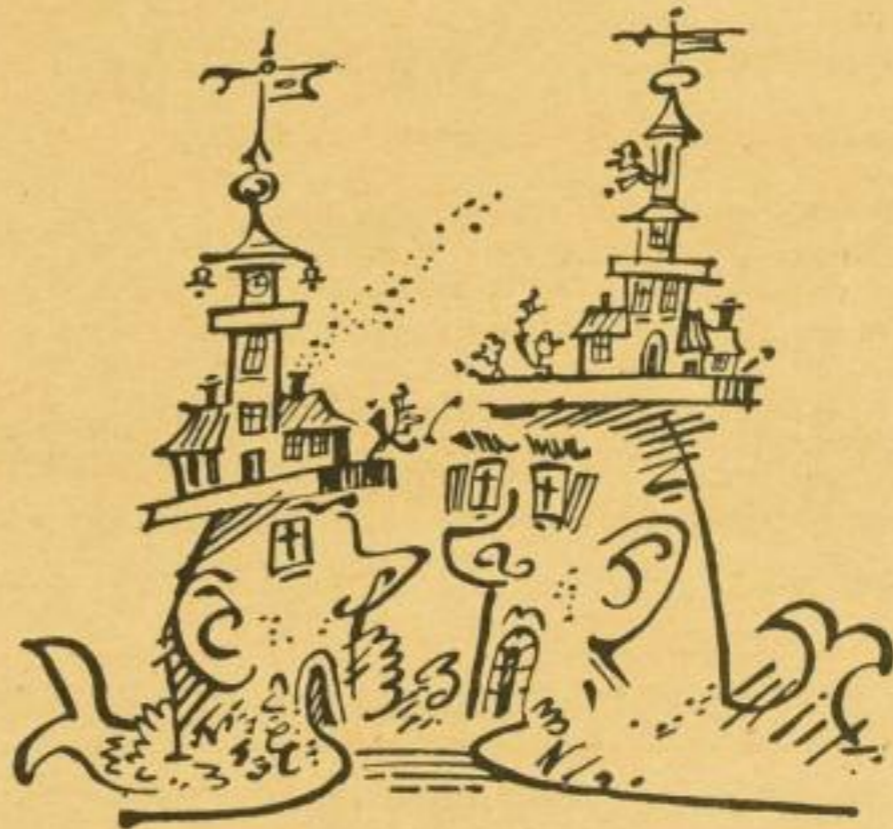
DAS WALFISCHHEIM

Einband, Umschlag und zahlreiche Zeichnungen von George G. Kobbe

Deutsch von K. Rosenberg. Geheftet 3.—, kart. 3.80, Leinen 4.80 RM

In „Ein Sturmwind über Jamaika“, einem der merkwürdigsten, abenteuerlichsten und zugleich dichterischsten Bücher der letzten Jahre, hatte Richard Hughes die Wildnis von Kindesseele aufgedeckt. Die Einblicke, die er bot, waren neuartig, befremdend und durch ihre verblüffende Einfachheit doch überzeugend. Ein Dichter war hier ein Entdecker geworden. Seine Märchen, die er danach schrieb, sind originale Dichtungen im Rhythmus und in der eigenartigen Ordnung der kindlichen Phantasie. Sie sind gedichtet — wie ein Kind spielt und dichtet. Ohne einen literarisch gewordenen Märchentone, so ganz absichtslos sind diese Erzählungen zu Märchen geworden. Die Erwachsenen finden darin eine Weltordnung wieder, die ihnen längst abhanden kam.

INHALT: Das dunkle Kind / Im Fahren / Der Gärtner und die weißen Elefanten / Der Mann mit dem grünen Gesicht / Telephonfahrt / Die Glaskugellandschaft / Nichts / Die vorschnelle Königin / Die drei Schafe / Der Palast der Spinne / Die Ameisen / Die Einladung / Die drei Gastwirte oder Des Königs Beine / Inhalieren / Der Porzellanmops / Das Zauberglas / Der Weihnachtsbaum / Die alte Königin / Die Schule / Walfischheim



S. FISCHER VERLAG / BERLIN



4
HD

DAS LEBENSWERK EINES NATIONALSOZIALISTEN

von der nationalen Regierung anerkannt und überall begeistert aufgenommen:

WILHELM HEERING

Professor und stellvertretender Leiter des Berufspädagogischen Instituts
zu Berlin

STAATSBÜRGERTUM UND STAATSBÜRGERKUNDE

DURCH BESINNUNG ZUR GESINNUNG

416 Seiten Groß-Oktav auf Federleicht-Dickdruck
Broschiert RM 8.10 · In Ganzleinen RM 9.90

Entstanden in der Zeit des Kampfes gegen das System, totgeschwiegen an den entscheidenden Stellen, ist dieses großangelegte Werk heute berufen, die »systemtreuen« Lehrbücher zur Staatsbürgerkunde vor allem an den Gewerbe- und Berufsschulen, aber auch an allen anderen Schulen abzulösen.

DER PREUSSISCHE MINISTER FÜR WIRTSCHAFT UND ARBEIT

verfügte am 24. II. 1933 den nachstehenden Erlaß:

»Ich habe die Regierungspräsidenten und das Provinzial-Schulkollegium in Berlin-Lichterfelde angewiesen, die Direktoren der staatlichen Fachschulen meiner Verwaltung sowie die Träger der nichtstaatlichen Fach- und Berufsschulen auf das Werk hinzuweisen. Den Direktoren der Berufspädagogischen Institute habe ich die Anschaffung des Werkes empfohlen. Ferner habe ich einen entsprechenden Vermerk in das Ministerialblatt meiner Verwaltung aufnehmen lassen.«

*

Legen Sie das Werk sofort unter Berufung auf den obigen Erlaß jeder Gewerbe- und Berufsschule vor (es wird an vielen Orten vom gesamten Lehrerkollegium erworben!), aber auch allen anderen Lehrern, allen Lehrerbüchereien, jedem am nationalen Aufbruch beteiligten Deutschen. Erlasse der nichtpreußischen zuständigen Stellen stehen bevor!

Vorzugsbedingungen . Vierseitige Prospekte kostenlos.

LUDWIG VOGGENREITER VERLAG POTSDAM

1922 BESUCHE MICH ADOLF HITLER

Freunde hatten mir geschrieben: „Er wird der Führer sein“.

Wer ihn kennt, weiß wie ich ihn empfand.

Niemand kann sich dem Einflusse dieses seltenen Mannes entziehen.

Der hehre Schwung seiner Seele, die Reinheit seines Gefühls für die deutsche Sache wird zur Erhabenheit.

„Ich baue eine Partei, wollen Sie mir helfen?“

Meine Antwort: „Tauge nicht zu dieser Arbeit, muß parteilos sein, um Deutschland zu dienen. Muß Brücken schlagen zu anderen Völkern und den Brüdern da draußen.“

Wir sprachen über Chamberlain, den nordischen Mann, der das deutsche Wesen erkannte, dem deutschen Gedanken höchste Form gebend.

Ich: „Um Deutschland in solchem Geiste zu führen, fehlt uns die Macht.“

„Ich hole mir die Macht.“ – Ein fester Händedruck und Hitler schied.

Aus dem Vorwort des in Kürze erscheinenden Werkes von
**LUDWIG ROSELIUS · BRIEFE UND SCHRIFTEN ZU
DEUTSCHLANDS ERNEUERUNG** · Mit 3 Kunstdrucktafeln
Preis steif kartoniert etwa RM 5.–, in Ganzleinen etwa RM 6.50

Ⓜ Verlag Gerhard Stalling • Oldenburg i. O. Ⓜ



Aktuelle Propagandaschriften:

Leers:
Juden raus!
Nun erst recht:
Juden raus!
Bonzon u. Juden raus!
Juda's Nacht —
Deutschlands Tod!
 je —.10
 Halten Sie stets auf Lager:
S.-A.-Sturmlieder
 —.25
Das kleine S.-A.-Sturm-
liederbuch
 —.10
Wilfer:
Das Hakenkreuz
 nach Ursprung, Vorkommen
 und Bedeutung
 —.40
Albert:
Nationalwirtschaft
 Grundzüge der Gestaltung
 im Dritten Reich
 —.60
Horst-Wessel-Lied
 Klavierausgabe . . . —.60
 Textpostkarte . . . —.10
 Verlag
Theodor Fritsch jun.
 Leipzig C 1
 Katharinenstraße 22.

„Die Beseitigung der Arbeitslosigkeit“
 jetzt RM —.35
 (Mengenpreis zulässig)
 Leipzig, Mitte April 1933.
Kommissionsverlag
P. A. Rittler.

Geschäftliche Einrichtungen und Veränderungen.

Alle Veränderungen Ihrer Firma

Bestwechsel, Verlegung des Geschäftslokals, Prokura-Erteilungen und Lösungen, Kommissionsrückwechsel, Anschluß an den Fernsprecher, Eröffnung eines Postcheckkontos, sowie alle sonst für das Adreßbuch geeigneten Notizen wollen Sie im eigenen Interesse stets direkt melden an die

Redaktion des Adreßbuchs des Deutschen Buchhandels
 Leipzig, Gerichtsweg 26
 Deutsches Buchhändlerhaus

Neue Adresse ab 24. April:

Berlin W35

Lützowstraße 65/66

Fernsprecher Lützow 5455

Wilhelm Andermann Verlag

„Zeitgeschichte“
 Verlag und Vertriebs-Gesellschaft m. b. H.

Inhaltsverzeichnis

<p>Med. Bf. in Dr. L 386. Wiede L 384. Andermann 2084. Angermeyer L 386. Antiqu. Expositio L 386. Bachmann in Jür. L 386. Bärentreier-Berl. U 3. Basler Missionbuch. L 386. Bende & Co. L 386. Bock L 386. Böhmke L 384. Brockhaus' Sort. L 386. Bücher-Raketen in Chem- nie L 386. Bücherstube Bodenheimer L 386. Buchh. d. Anstalt Bethel L 384. Bf. am Hofstenplatz in Hamburg L 384. Bf. „Stiria“ L 386. Buchladen Bayerischer Platz L 386. Buchverf. Oppenheimer L 384. Cammermeyers Vogh. L 384. Deiters' Bf. L 386. Deutsch-Kraft-Geist- Verlag 2080.</p>	<p>Dt. Verlagsanstalt in Stu. 2069. Dt. Verlagsb. Bong & Co. 2075. Dieterich'sche U.-B. in Göt. L 384. Dieb Rdf. in Brln. L 384 Dormiger L 386. Drangosch L 384. Dreiß L 386. Drei-Lanen-Berl. 2072. Ehardt L 386. Eichler L 386. Eisenhardt 2080. Engelmann, B., i. Pe. U 3 Fischer, S., in Brln. 2081. Fleischer, Carl Jr., in Pe. L 386. Ford L 386. Fournier & H. L 386. Franke H.-G. in Vern L 386. Frank in Würzb. L 386. Franz & Co. L 386. Freudenberger L 386. Friebe's Bf. L 386. Fritsch jun. 2084. Giesler's Buchh. in Schweinf. L 384. Gläcker L 384.</p>	<p>Angebote und Gesuchte Bücher. Liste Nr. 92. Goldstein'sche Bf. U 3. Görty L 386. Gutenberg-Buchh. L 386. Gachmeister & Th. 2079. Gasse L 386. Gahr's Bf. in Pe. L 384. Handels Berl. 2072. Hartmann & D. L 386. Haslinger L 384. Helbing & H. L 386. Hengstenberg in Bochum L 386. Herder & Co., Jr. L 386. Heß' Bücherstube in San- gerhausen L 386. Heymanns Berl. 2072. Hinrichs' Sort. in Pe. L 386. Hinz L 386. Hürhold L 384. Jugendbuch. a. Kräfte L 386. Karstadt H.-G. in Brln. L 384. Kistner & S. 2080. Kistler, P. A., 2084. U 3. Klein Schmidt's Bf. L 386. Klinkhardt & B. 2075. Klinger L 386. „Kriega“ L 383. Koch in Brln. L 384.</p>	<p>König in Bonn L 386. Köppl, Gebr., L 386. Kroll L 386. Kronenwerth Bwe. L 386 Krüger in Charl. L 386. Krüger in Sond. L 386. Ladewig, Gebr., L 386. Penz U 3. List 2076. 77. Rodemann L 386. Martin in Wien L 386. Mattig'sche Bf. L 386. Mayer, H., in Stu. L 386 Meißner in Hamb. L 386. „Reshdonarodnaja Aniga“ L 383. Mittler & S. 2079. Möller in Lübed 2074. Müller in Jürich L 386. Neudt. Bücherstube in Halle L 384. Der Neue Geist Berl. 2078. Neumerl-Bf. L 386. Oliva-Bf. in Brln. L 386 Platz L 386. Plath L 384. Pollak L 386. Promberger L 384. Reichmann L 384. Reismeyer'sche Bf. L 386.</p>	<p>Reiß 2078. Rieder's Bf. L 386. Riemann'sche Hofbuchh. L 384. Röder in Müß. L 384. Roemke & Cie. L 386. Rothbarth U 2. Rühl in Bau. L 384. Sachs & H. L 384. Saunier in Stettin L 384. Schimmelpfengs Bf. L 384. Schmorl & v. S. Rdf. L 384. Schöber L 386. Schüler in Halle L 384. Schön L 384. Schreitmüller L 384. Schülze in Torg. L 386. Schulze'sche Hofbuchh. in Dtl. L 386. Schweißer Rdf. in Brln. L 384. Schweißer, Ign., in Brln L 386. Sebalduß-Berl. 2075. Seemann, S., L 386. Seib in Augsb. L 384. Soltau L 384. Stallung 2083. Steffen, Gebr., L 386.</p>	<p>Stille in Brln. 2070. L 386. Swets & R. L 384. Tafel L 386. Tauschig, B., 2070. Tempelhofer Bf. L 384. Thieme, G., in Pe. L 386. Thümmler L 386. Tiergarten-Bf. in Brln. L 386. Tied, F. & C., in Chemn. L 384. Tied in Brln L 386. Tjchschel L 386. Ullstein 2071. Ullstein U 1. Ullrich Rdf. L 386. Verl. d. Börsenvereins U 2. Voggenreiter Verl. 2082. Waig L 386. Weber in Friedl. L 386. Weidemanns Bf. L 386. Werner in Mü. L 386. Wertzheim L 386. Westermann Co. L 384. L 386. 386. Wibel L 384. Wolff in Brln. 2078. Würdall L 384. v. Jauern L 384.</p>
----------------------------------------------------------------------------------------------------------------------------------------------------------------------------------------------------------------------------------------------------------------------------------------------------------------------------------------------------------------------------------------------------------------------------------------------------------------------------------------------------------------------------------------------------------------------------------------------------------------------------------------------------------------------------------------------------------------------------------------------------------------------------------------------------------------------------------------------------------------------------------------------------------------------------------------------------------------------------------------------------------------------------------------------------------------------------------------------------------------------------------------------------------------------------------------------------------------------------	-------------------------------------------------------------------------------------------------------------------------------------------------------------------------------------------------------------------------------------------------------------------------------------------------------------------------------------------------------------------------------------------------------------------------------------------------------------------------------------------------------------------------------------------------------------------------------------------------------------------------------------------------------------------------------------------------------------------------------------------------------------------------------------------------------------------------------------------------------------------------------------------------------------------------------------------------------------------------------------------------------------------------------------------------------------------------------------------------------------------------------------------------------------------------------------------------------------------------------	---------------------------------------------------------------------------------------------------------------------------------------------------------------------------------------------------------------------------------------------------------------------------------------------------------------------------------------------------------------------------------------------------------------------------------------------------------------------------------------------------------------------------------------------------------------------------------------------------------------------------------------------------------------------------------------------------------------------------------------------------------------------------------------------------------------------------------------------------------------------------------------------------------------------------------------------------------------------------------------------------------------------------------------------------------------------------------------------------------------------------------------------------------------------------------------------------------------------------------------------------------------------------------------------------------------------------------------------------------------------	----------------------------------------------------------------------------------------------------------------------------------------------------------------------------------------------------------------------------------------------------------------------------------------------------------------------------------------------------------------------------------------------------------------------------------------------------------------------------------------------------------------------------------------------------------------------------------------------------------------------------------------------------------------------------------------------------------------------------------------------------------------------------------------------------------------------------------------------------------------------------------------------------------------------------------------------------------------------------------------------------------------------------------------------------------------------------------------------------------------------------------------------------------------------------------------------------------------------------------------------------------------------------	--------------------------------------------------------------------------------------------------------------------------------------------------------------------------------------------------------------------------------------------------------------------------------------------------------------------------------------------------------------------------------------------------------------------------------------------------------------------------------------------------------------------------------------------------------------------------------------------------------------------------------------------------------------------------------------------------------------------------------------------------------------------------------------------------------------------------------------------------------------------------------------------------------------------------------------------------------------------------------------------------------------------------------------------------------------------------------------------------------------------------------------------------------------------------------------------------------------------------------------	-------------------------------------------------------------------------------------------------------------------------------------------------------------------------------------------------------------------------------------------------------------------------------------------------------------------------------------------------------------------------------------------------------------------------------------------------------------------------------------------------------------------------------------------------------------------------------------------------------------------------------------------------------------------------------------------------------------------------------------------------------------------------------------------------------------------------------------------------------------------------------------------------------------------------------------------------------------------------------------------------------------------------------------------------------------------------------------------------------------------------------------------------------------------------------------------------------------------------------------

Bezugs- und Anzeigenbedingungen

Das Börsenblatt erscheint werktäglich. / Bezugspreis monatlich: Mitglieder: Ein Stück kosten 08, weitere Stücke zum eig. Bedarf über Leipzig oder Postüberweis. 2.50 M. / Nichtmitglied. 10.— M. x Bb. -Bezieher tragen die Postkosten und Versandgebühren. / Einzel-Nr. Mitgl. 0.20 M. Nichtmitglied. 0.60 M. / Beilagen: Hauptausg. (ohne besondere Bezeichnung): Bestellzettelbogen, Muster. Teil, Suchliste. Verzeichnis der Neuererscheinungen. Ausg. A: Muster. Teil, Verzeichnis der Neuererscheinungen. Ausg. B: Muster. Teil, Bestellzettelbogen, Verzeichnis der Neuererscheinungen. Sonstige Beilagen werden nicht angenommen. Ausnahmen nur in ganz besonderen Fällen. / **Anzeigenpreise und Anzeigenbedingungen:** Umschlag: Erste Seite: 1/1 S. 868.— M., 1/2 S. 193.20 M., 1/4 S. 101.40 M., 2., 3. u. 4. Seite: 1/1 S. 139.— M., 1/2 S. 73.50 M., 1/4 S. 38.60 M. Die 1. Umschlagseite wird stets am 1. Oktober für das folgende Jahr nach Maßgabe der vorliegenden Anmeldungen vergeben. Zur Berechnung kommt der am Tage der jeweiligen Abnahme gültige Preis. Preisrückstellungen berechnen nur dann zum Rücktritt, wenn sie um mehr als 80% über allgem. Preissteig. hinausgehen. **Innenenteil:** Umfang der ganzen Seite 360 vierzeil. Zeilen. Die Zeile 0.50 M. (Berechnung erfolgt stets nach Zeil-Raum nicht nach Druckzeilen.) 1/1 S. 139.— M., 1/2 S. 73.50 M., 1/4 S. 38.60 M. **Illustrierter Teil:** Erste Seite (nur ungeteilt) 209.— M. übrige Seiten 1/1 S. 231.— M., 1/2 S. 121.— M., 1/4 S. 63.50 M. Nur 1/4, 1/2 u. 1/3 Seiten zulässig. **Mitglieder des Börsenvereins zahlen von vorstehenden Anzeigenpreisen die Hälfte.** Suchliste (Angebote u. Gesuchte Bücher) Druckzeile Zeil. Mitgl. 0.14 M. Nichtmitglied. 0.19 M. **Bestellzettel:** für Mitgl. und Nichtmitgl. Zeile 0.35 M. Mindestgröße 20 Zeil.-Raumzeilen; Erweiterungen nur in Stufen von je 10 Zeilen. / **Bundleg** (mittlere Seiten durchgehend) 23.— M. **Ausschlag** (Mitgl. u. Nichtmitgl. einheitlich) / **Stellengeische** 0.14 M die Zeile. / **Chiffre-Gebühr** 0.70 M. / **Rehrfarbendruck** nach Vereinbarung. / **Für besondere Sagensführung:** Schräg, Tabellen, Bogenjah, kleinere Grabe als Zeil., entprechender Ausschlag. / **Für größere Abbildungen** im allgemeinen Anzeigenteil Ausschlag für Illustrations-Zurichtung. / **Photomechanische Übertragung** von Zeichnungen usw. gegen Erstattung der Auslagen. / **Bei Vorausbestellung** von Anzeigenseiten für ein Jahr (Abnahme auch in 1/2 und 1/3 Seiten zu den für Seitenteile geltend. Preisen gestattet) Preisermäßigung laut Tarif. Als Bruttopreis gilt der am Tage der jeweiligen Abnahme gültige Seitenpreis. Werden bei den vorausbestellten Anzeigenseiten weitergehende Anforderungen gestellt als die zum Tarifpreis vorgezeichneten, so werden die dadurch entstehenden Mehrkosten besonders berechnet. / **Blagvorschriften** unverbindlich. / **Zuteilung** d. Börsenblatttraumes, sowie Preissteigerungen u. Anrechnung d. Mehrkosten f. Anforderungen, die über das zum Tarifpreis vorgezeichnete hinausgehen, auch ohne besond. Mitteil. im Einzelfall jederzeit vorbehalten. / **Abweilung** ungeeigneter Anzeigentege bleibt ebenfalls vorbehalten. / **Aufnahme** von Anzeigen nichtangereicherter Firmen von Fall zu Fall. / **Belegauschnitte** nur auf Verlangen. / **Erfüllungsort** u. **Verichtshand** für beide Teile Leipzig. / **Banl:** ADCA u. Commerzbanl, Dep.-R.M. Leipzig. / **Postfach-Konto:** 13463 / **Fernspr.:** Sammel-Nr. 70866 / **Druck-Ansicht:** Buchbörie.

Hierdurch bitte ich vorzu-
merken, daß ich die Ver-
tretung der Firma

Tempelhofer Buchhandlung
Felix Kuttat

Berlin-Tempelhof
Berliner Str. 150

übernommen habe.
Leipzig, Anfang März 1933
L. A. Kuttler.

Zum Nutzen des gesamten
Buchhandels:

**Das erste Stück jeder
Neuerscheinung an die
Deutsche Bücherei**

zur Aufnahme des Titels in
das „Tägliche Verzeichnis
der Neuerscheinungen“
und in die
„**Deutsche
Nationalbibliographie**“

Zurückverlangte Neuigkeiten

Walther Hensel-Ausgaben des
Stauda-Verlags:
Aufrecht Fähnlein / Bach auf /
Prager Spielmann / Gudrun-Lieder-
blatt / Lerch und Nachtigall / Heim-
liche Zwieselgänge / Lönslieder
werden zum Umtausch im Laufe
d. J. bis zum Erscheinen der Neu-
auflage zurückgenommen.
Värenreiter-Verlag
Kassel-Wilhelmshöhe.

Umgehend zurückerbeten,

spätestens bis 30. 6. 1933, alle
remissionsberechtigten Expl. von
**Teubert, Die Binnenschiffahrt 2. Aufl. u.
Engels, Handbuch des Wasserbaues,
2 Bde. 3. Aufl. mit Erg.-Heft.**

Nach diesem Termin kann nichts
mehr zurückgenommen werden.
Leipzig, den 10. 4. 1933.

Wilhelm Engelmann.

**Verkaufs-Anträge, Kauf-Gesuche,
Teilhaber-Gesuche und Anträge**

Verkaufsanträge.

Buch-, Musikalien- und Schreib-
warenhandlung in Kreisstadt Thü-
ringens, über 50 Jahre bestehend,
1932 etwa 9500 RM Umsatz,
durchaus ausbaufähig, mit gutem
Kundenkreis, wegen Kapitalmangels
für 5000 RM an schnellentschloss.
Käufer abzugeben.
Anfragen befördert unter # 563
d. Geschäftsstelle d. Börsenvereins.

Stellenangebote

**Für die Bezieher von
Sonderdrucken:**

Vorhergehender Stellenbogen
in Nr. 93 des Börsenblattes
vom 22. April 1933.

**D
R
E
S
D
E
N**

Junger Mann od. Dame
kann umsonst (zunächst
Mai—August) nett wohnen,
wenn in kleiner Buchhdlg.
etwas Hilfe geleistet wird.
Selbständiges Arbeiten.
Bei Geschäftsförderg. evtl.
Pension, Taschengeld.
Bildangebote postlagernd
u. E. Z. 100 Dresden-A. 9
erbeten.

Stellengesuche

Wer stellt **Buchhandlungs-
gehilfin** als **Volontärin** ein?
Habe gute Zeugnisse, O II-Reise
und die D.B.L. besucht, bin aber
seit beinahe einem Jahr stellungslos.
Um wieder in Arbeit zu kommen
und noch weiter zuzulernen, möchte
ich in eine moderne, gut geleitete
Buchhandlung in Groß- od. Mittel-
stadt. Frdl. Angebote unt. # 560
durch die Geschäftsstelle d. B.-B.

Vermischte Anzeigen

Wir suchen für unsere Abteilung
Reisebuchhandel geeignete **natio-
nale Reiewerte** einschl. Hitler-
bewegung. Preis etwa 40—50 RM
ord. Angebote unter Angabe des
Rabattes und Beifügung von Pro-
spekten unter # 559 durch die
Geschäftsstelle des Börsenvereins.

**Restauflagen, Partien, auch
gutes zurückges. Sortiment
kauft gegen bar, wenn preis-
wert, und erbittet
unbemusterte Angebote
Goldstein'sche Buchhandlung
Frankfurt a/M. I**

Radio — Geld!

Ein durch D.R.G.M. geschütztes
Rundfunk-Programm
Zweckmässig! Neu!
bringt leistung. Verlag viel Geld.
Inter. wollen sich unter # 562
d. d. Geschäftsstelle des B.-V.
melden.

Wer druckt billigst

50 000 4°-Prospekte — 4 seit. auch
a. Kunstbrudpap. (Offset od. ähnl.).
100 000 Bestellpostkarten u. and.
Angeb. an Postfach 88 Reife.

Da die von mir seit 13 Jahren verwaltete Auslieferung
zum 1. 7. 1933 aufgehoben wird, suche ich für sofort oder
später die **Vertretung** eines guten **deutschen** Verlages
für **Berlin**. Event. mit Auslieferung. Langjährige Platz-
kenntnis. Beste Empfehl. d. Berl. Sort.

Karl Lenz

Berlin W 35, Potsdamer Straße 32a.

Erschienenene Neuigkeiten des deutschen Musikalienhandels

(Mitgeteilt von Friedrich Hofmeister in Leipzig.)

[Vorhergehende Liste s. Bbl. Nr. 89 vom 18. April 1933.]

Verzeichnis der gebräuchlichsten Abkürzungen:

Band. = Bandoneon.
gCh. = gemischter Chor.
Ges. = Gesang.

Mdlne. = Mandoline.
Mdlch. = Mandolinenchor.
Mdlqu. = Mandolinenquartett.

Mch. = Männerchor.
S. = Sopran.
SO. = Salonorchester.

St. = Stimme.
Z. = Zither.

Afa-Verlag Hans Dünnebeil in Berlin W 9, Potsdamer Str. 20.

- Dibdin, Ch., Die trostlose Witwe v. Ephesus. Parodistische Oper
in 1 Akt aus dem Englischen des Isaac Bickerstaffe. Text u.
Musik frei bearb. v. G. R. Kruse. Auff.-Mat. hands. u. leihw.
Preis nach Vereinb.
- Hiller, J. A., Die Jagd. Komische Oper in 3 Akten. Text v. Chr.
F. Weisse. Text u. Musik neu bearb. v. A. Lortzing. Hrsg. v.
G. R. Kruse. Auff.-Mat. hands. u. leihw. Preis nach Vereinb.
- Lortzing, A., Ali Pascha v. Janina. Oper in 1 Akt. Text v. A.
Lortzing. Bearb. v. G. R. Kruse. Auff.-Mat. hands. u. leihw.
Preis nach Vereinb.
- Hans Sachs. Komische Oper in 3 Akten. Text v. Ph. Reger,
bearb. v. G. R. Kruse. Auff.-Mat. hands. u. leihw. Preis nach
Vereinb.
- Die beiden Schützen. Oper. Daraus: Arie des Suschen. Für S.
u. Orch., bearb. v. G. R. Kruse. Auff.-Mat. hands. u. leihw.
Preis nach Vereinb.
- Gnomenszene, aus der Musik zu Grabbes Don Juan u. Faust.
Für Rez., Frch. u. Orch, bearb. v. G. R. Kruse. Auff.-Mat. hands.
u. leihw. Preis nach Vereinb.
- Die Himmelfahrt Christi. Oratorium. Für 5 Solo-St. (S., A., T.,
Bar., B.), gCh. u. Orch., bearb. v. G. R. Kruse. Auff.-Mat. hands.
u. leihw. Preis nach Vereinb.

Afa-Verlag Hans Dünnebeil in Berlin W 9 ferner:

- Lortzing, A., Hymne: Dich preist Allmächtiger. Für 3 Solo-St.
(S., T., B.), gCh. u. Orch., bearb. v. G. R. Kruse. Auff.-Mat.
hands. u. leihw. Preis nach Vereinb.
- Jubelouvertüre über den Dessauer Marsch. Für Orch., bearb.
v. G. R. Kruse. Auff.-Mat. hands. u. leihw. Preis nach Vereinb.
- Jubelkantate zur Säkularteil der Loge Minerva zu den 3 Pal-
men in Leipzig. Für 2 Solo-St. (T. u. B.) u. Mch. m. Orch.
bearb. v. G. R. Kruse. Auff.-Mat. hands. u. leihw. Preis nach
Vereinb.
- Das Lied vom 9. Regiment. Für B.-Solo, Mch. u. Orch., bearb.
v. G. R. Kruse. Auff.-Mat. hands. u. leihw. Preis nach Vereinb.
- Rolands Knappen. Märchenoper in 3 Aufz., bearb. v. G. R.
Kruse. Auff.-Mat. hands. u. leihw. Preis nach Vereinb.
- Studentenliebchen. (Eine Berliner Grisette.) Komisches Singsp.
in 1 Aufz. v. O. Stotz, bearb. v. G. R. Kruse. Auff.-Mat. hands.
u. leihw. Preis nach Vereinb.
- Die Schatzkammer des Inka. Daraus: Marsch. Für Orch. bearb.
v. G. R. Kruse. Auff.-Mat. hands. u. leihw. Preis nach Vereinb.
- Szenen aus Goethes Faust II. Teil. Für Rez., Bar., gCh. u. Pfte.,
bearb. v. G. R. Kruse. Auff.-Mat. hands. u. leihw. Preis nach
Vereinb.

Afa-Verlag Hans Dünnebeil in Berlin W 9 ferner:

- Lortzing, A., Warme, weiche Bretzel. Walzer. Für Orch. bearb. v. G. R. Kruse. Auff.-Mat. hands. u. leihw. Preis nach Vereinbarung.
- Der Weihnachtsabend. Singsp. in 1 Akt, bearb. v. G. R. Kruse. Auff.-Mat. hands. u. leihw. Preis nach Vereinb.
- Yelva. — Zum Grossadmiral. Ouvertüren. Für Orch. bearb. v. G. R. Kruse. Auff.-Mat. hands. u. leihw. Preis nach Vereinb.
- Nicolaï, O., Salve regina. Für S. u. Orch. bearb. v. G. R. Kruse. Auff.-Mat. hands. u. leihw. Preis nach Vereinb.
- Sinfonie Ddur in 4 Sätzen. Für Orch. bearb. v. G. R. Kruse. Auff.-Mat. hands. u. leihw. Preis nach Vereinb.
- Weihnachts-Ouv. über den Choral: Vom Himmel hoch. Für gCh. od. 1stgn. Ch., Orch. u. Org., bearb. v. G. R. Kruse. Auff.-Mat. hands. u. leihw. Preis nach Vereinb.
- Nodermann, P., Die Jungfernstadt. Opfte. in 3 Aufz., bearb. v. G. R. Kruse. Auff.-Mat. hands. u. leihw. Preis nach Vereinb.
- Rokoko. Komische Oper in 1 Aufz., bearb. v. G. R. Kruse. Auff.-Mat. hands. u. leihw. Preis nach Vereinb.
- Schubert, F., Rosamunde. Völlst. Musik f. Konzert-Auff. m. verbindendem Text v. G. R. Kruse. Auff.-Mat. hands. u. leihw. Preis nach Vereinb.
- Weigmann, F., Der Klarinettenmacher. Oper in 2 Aufz. Text v. G. R. Kruse. Auff.-Mat. hands. u. leihw. Preis nach Vereinb.

Breitkopf & Härtel in Leipzig.

- Brahms, J., op. 77. Violin-Konzert Ddur. Für Viol. u. Pfte. Mit Kadenz hrsg. v. Ad. Busch. *M* 3.—.
- Zwölf Lieder u. Romanzen. Für Frch. a capp. (Pfte.-Bgl. ad lib.). H. I. Nr. 1—6. H. II. Nr. 7—12. S. I, II, A. I, II. St. jedes Heftes *M* —15.

D.L.S.-Bebo-Tonverlag in Berlin W 50, Nürnberger Str. 10.

- Kaper, B., u. W. Jurmann, Heut kommts drauf an. Tonfilm. Daraus: Mein Gorilla hat ne Villa im Zoo. Paso doble. Für SO. m. Jazz-St. bearb. v. S. Chwat. *M* 1.50, f. Ges. m. Pfte. *M* 1.60.
- Lewinnek, K., Die Tochter des Regiments. Tonfilm. Daraus: Schlagerh. Für Ges. m. Pfte. *M* 1.80.
- do. Wir sind alle lustig kariert. Schottischer Marsch. Für SO. bearb. v. F. Ralph. *M* 1.50.
- Mohr, G., u. O. Linde, Nimm diesen Ring. Engl. waltz. Für SO. m. Jazz-St. *M* 1.50.

Edition B. Balan in Berlin-Charlottenburg.

- Balan, J., Rapsodia româna. Für Vcello u. Pfte. od. Vcello u. Orch. Ausg. f. Vcello u. Pfte. *M* 2.—. Orch.-Mat. leihw.
- Gabrieli, G., Sonate pian e forte (1597). Bearb. a. 2 Kl., 2 Ob., 2 Fag., Tromp., 4 Hörner, 3 Pos., Tuba, Bratschen, Celli u. Kbässe. v. H. Unger. Part. *M* 8.—, St. nach Vereinb.
- Gray, A., Emil u. die Detektive. Eine lustige Suite. Für Orch. *M* 4.—, f. SO. *M* 3.—, f. Salonquint. *M* 2.—, f. Pfte.-Solo *M* 2.50.
- Hartmann, K. A., Burleske Musik. (Vorspiel — Schneller Tanz — Intermezzo — Langsamer Tanz — Marsch.) Für Fl., Klar. in B, Fag., Horn in F, Tromp. in B, Pos., Schlagz. u. Pfte. Part. *M* 8.—, St. leihw.
- Schubert, K., Kammermusik in einem Satz »Auf ein schlesisches Volkslied«. Für Pfte., 2 Viol., Vla u. Vcello. Kplt. *M* 5.—.

Edition Franz Grothe in Berlin W 15.

- Grothe, F., Und wer küsst mich? Tonfilm. Daraus: Ich hab geträumt, dass du von mir geträumt hast. Slow. Fox. Für SO. m. Jazz-St., bearb. v. G. Mohr. *M* 1.80.
- do. Mein Schatz tanzt so gern. Paso-doble. Für SO. m. Jazz-St., bearb. v. G. Mohr. *M* 1.80.
- do. Schlagerh. Für Ges. m. Pfte. *M* 2.50.

Adolph Fürstner in Berlin.

- Pfützner, H., op. 36a. Sinfonie f. gr. Orch. in cismoll nach dem Streichquart. op. 36. Part. u. Orch.-Mat. Preis nach Vereinb.

Wilhelm Gebauer in Leipzig.

- Wiga, J., Süsser — Süsser. Tango. Für Ges. m. Pfte., bearb. v. B. Cadi. *M* —.50.

Emil Grunert in Leipzig.

- Männecke, H., Der kreuzfidele Kupferschmied. Humorist. Marsch f. Orch. *M* 3.—.

Adolf Hampe in Hannover.

- Malo, H., Vergiss mich. Lied u. Tango. Für SO. m. Jazz-St. *M* 1.50.
- Pfusch, E., Jungwieserlied. Für Mch. Bl.-Part. *M* —.20.

Carl Haslinger in Wien.

- Mader, A., G'schichten aus Oesterreich (Alpenländer Walzer). Für Orch. *M* 3.—, f. SO. *M* 2.—.
- Weinschenk, A., Dörflicher Liebesjammer. Volksl. aus Hessen. Für gCh. bearb. Part. *M* —.80, St. je *M* —.20.

Grete Hiller in Wien IX., Nussdorfer Str. 77.

- Achtung! Wir spielen 1932. Für Ges. m. Pfte. *M* 2.—.
- Bazant, K. G., My Baby. Slow Fox. Für Jazz-Orch. *M* —.50, f. Schrammelquart. *M* —.30, f. Ges. m. Pfte. *M* —.75.
- Bittner-Waldmüller, M., Colibris' twittering. Jazz-Sketch in slow-fox time. Für Jazz-Orch. bearb. v. R. Kubinzky. *M* —.50.
- — Du bist f. mich das Rätsel einer Frühlingsnacht. Engl. waltz. Für Ges. m. Pfte. *M* —.75.
- De la Cerda, P., 2 Tango f. Ges. m. Pfte. *M* 1.65.
- Goetz, O., Ja, wer is Schuld, wenn man a Dummheit macht. Wienerlied. Für Ges. m. Pfte. *M* 1.65.
- Hübsch, H. G., u. E. Hiller, Komm, du Schönste v. Sevilla. Für Jazz-Orch. bearb. v. F. Hill. *M* —.75.
- Karpfen, R., u. K. List, Du warst der Traum einer Nacht. Tango. Für Ges. m. Pfte. *M* 1.—.

W. Huhn in Lüdenscheid.

- Zimmer, K., Auslese f. Bach- u. Händelfreunde. Für gr. Orch. *M* 4.50, f. SO. *M* 3.—.

Georg Kallmeyer Verlag in Wolfenbüttel.

- Praetorius, M., Gesamtausg. der musikal. Werke. Lig. 61. Musarum Sioniarum Motectae et Psalmi. *M* 6.—.

H. Kliment in Wien.

- Wacek, W., Vier religiöse Festmärsche. Für Mil.-Mus. qu. 8° *M* 3.50.

Adolf Köster in Berlin-Lichterfelde.

- Griffabelle f. die Schullöte (Czakanflöte). Klappen *M* —.40. — f. die Schullöte (Czakanflöte) m. 6 Klappen. *M* —.40.

Monopol Lieder-Verlag Ernst Wengraf G. m. b. H. in Berlin.

- Doelle, F., Liebe in Uniform. Tonfilm. Daraus: Schlagerheft. Für Ges. m. Pfte. *M* 2.—.

Musikverlag City in Leipzig.

- Marbot, R., Ganovenehre. Tonfilm. Daraus: Uns macht das gar nichts aus. Foxtr. Für Ges. m. Pfte. 8° *M* —.40.
- Rosen, W., Sie tanzen fabelhaft. (Fräulein Kätschen.) Tangolied. Für Ges. m. Pfte., bearb. v. S. Chwat. 8° *M* —.40.

Russischer Musikverlag G. m. b. H. in Berlin.

- Beresovsskij, N., Quartet. Für 2 Viol., Vla, Vcello. Part. 8° *M* 3.50, St. kplt. *M* 8.—.
- Gortschakov, G., Sonate. Für Pfte. *M* 1.60.
- Loulié, A., Intermezzo. P. piano à 2 ms. *M* 1.50.
- Nocturne en Sib. Für Pfte. *M* 1.50.
- Nabokov, N., Le coeur de Don Quichotte. Suite p. piano à 2 ms. *M* 2.50.
- Prokofiev, S., op. 51. Sur le Borysthène. Poème choréographique en 2 tableaux de S. Lifar et S. Prokofiev. Réduction p. piano à 2 ms. par l'auteur. *M* 8.—.
- Stravinskij, I., Pater noster. Für 4stgn. gCh. m. russ. Text (u. Lautübertragung). Part. *M* 1.—.
- Symphonie de Psalms. Für gCh. m. Orch. Part. 8° *M* 4.—.
- Vogel, V., Variétude (Chaconne) p. piano à 2 ms. *M* 2.—.

B. Schott's Söhne in Mainz.

- Gebhard, H., op. 18. Fantasie f. Org. *M* 2.50.
- Korngold, E. W., Caprice fantastique (Wichtelmännchen). Für Viol. u. Pfte., bearb. v. R. Révay. *M* 2.—.
- Das Lied der Liebe. Opfte. v. L. Herzer. Daraus: Die eine Frau. Slow Fox. Bearb. v. M. Rohlee. Für SO. m. Jazz-St. *M* 1.50.
- Kreisler, F., Cavatina. Für Viol. u. Pfte. *M* 2.—.
- Stravinskij, I., Der Feuervogel. Ballett. Daraus: Scherzo. Für Viol. u. Pfte. bearb. v. S. Dushkin. *M* 2.—.

Fritz Spies in Gevelsberg i. W.

- Spies, F., op. 29a. Vorbeimarsch. Für gCh. Part. *M* —.60, St. je *M* —.15.
- op. 29b. In meiner Heimat. Part. *M* —.60, St. je *M* —.15.
- Grün ist die Heide. Für Mch. Part. *M* —.60, St. je *M* —.15.

Edmund Tiersch in Schleiz i. Th., Schuhgasse 3.

- Burck, H., Muttersegen. Wiegenlied. Für Pfte. *M* 1.—.
- Rubato. Walzer lento e capriccioso. Für Pfte. *M* 1.50.
- Neumann, F., op. 72. Waldmärchen. Romantisches Charakterstück. Für Pfte. *M* 1.50.
- Tiersch, E., Ein Blumenstrauß. Einleitung u. Walzer. Für Pfte. *M* 1.50.
- Mitternacht. Walzer-Idyll. Für Ges. m. Pfte. *M* 1.—.
- Der vergnügte Yankee. Marsch. Für Pfte. *M* 1.—.

Wilhelm Zimmermann in Leipzig.

- Beethoven, L. van, Allegro u. Menuett. Für 2 Fl. Nach dem Autogr. hrsg. v. K. Walther. *M* 2.—.
- Gyrowetz, A., op. 26. Dritte Nachtmusik. Für Fl., Viol., Vla u. Vcello. Neue Ausg., besorgt v. W. Altmann. Kplt. *M* 5.—.