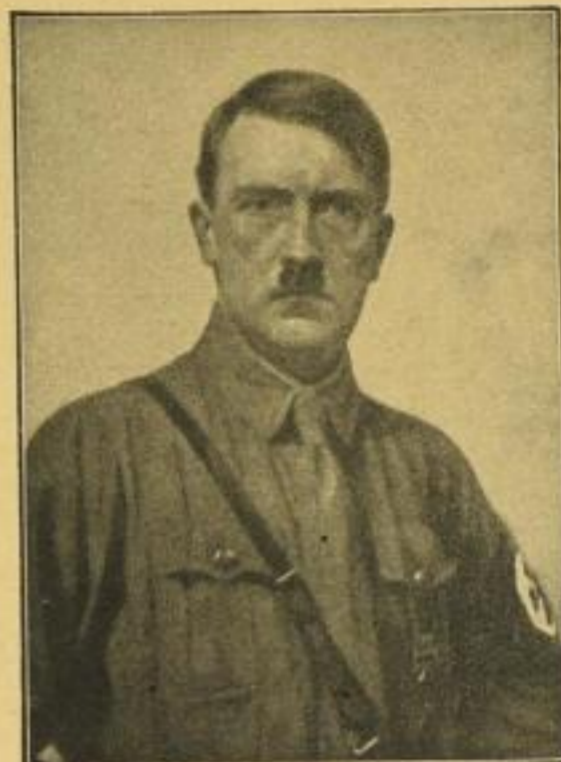


# Kunstverlag Rich. Bong, Berlin W 57



Zwei der schönsten  
**Hitler-Bilder**

nach Originalgemälden von  
**Prof. Alfred Schwarz**  
 in feinstem Kupfertiefdruck  
 mit Plattenrand  
 Bildgröße . . 40:30 cm  
 Kartongröße 65:50 cm  
 zum Preise von je **RM 2.-ord.**



(Z)

## Erstklassige Farbenlichtdrucke in Lebensgröße

von beiden Bildern zum Preise von je RM 15.— ord., Bildfläche 76:58 cm, erscheinen in Kürze

### Jetzt verkaufen



Anwendung im täglichen Leben für den Gesunden, Kranken und Genesenden. Mit 3 Gymnastikbögen: Tägliche Körperschule für den Mann, die Frau und das Kind. Kartonierte RM 1.20

Auslieferung durch  
**VERLAG KÖSEL & PUSTET MÜNCHEN**

Die  
**Bibliothek d. Börsenvereins**  
 in Leipzig, Buchhändlerhaus, bittet um regelmäßige Zusendung aller neuen Antiquariats- und Verlagskataloge.

### Neuerscheinung!

Bibliotheksrat Dr. Heinz Jansen:

## Aus dem Göttinger Hainbund Overbeck und Sprickmann

Ungedruckte Briefe Overbecks. Mit e. Silhouette Overbecks. XII, 214 Seiten. 1933. Gr. 8°.

RM 5.50, geb. RM 7.—

Dieses neue Werk Jansens ist ein Beitrag zur Literaturgeschichte des Göttinger Hainbundes, des Klopstock- und des nordischen Dichterkreises. Es enthält die erstmalig publizierte Korrespondenz des Hainbunddichters und verdienstvollen Lübecker Staatsmannes Overbeck, des Vaters des berühmten Malers, mit seinem westfälischen Freund, dem Geniedichter und Rechtsprofessor Sprickmann. Wichtiges Quellenmaterial zum Lebens- und Schaffensbild dieser beiden bedeutendsten Nachzügler des Göttinger Dichterbundes wird hier kommentiert dargeboten und in einer einleitenden Abhandlung ausgewertet. Besonders die Gestalt des Lübecker Kinderlieder-Dichters erfährt neue, stärkere Beleuchtung und Würdigung.

Vom gleichen Verfasser erschien 1931 in unserem Verlag:  
**Sophie von La Roche im Verkehr mit dem geistigen Münsterland** nebst ungedruckten Briefen Sophies an Sprickmann. Mit Abb., darunter 2 unbekanntes Silhouetten Sophies. 96 S. 8°. Kart. RM 3.80

**Regensbergsche Verlagsbuchhandlung**  
 Münster i. Westf. Gegründet 1591

### Wilfer

## Das Hafent Kreuz

nach Ursprung, Vorkommen  
 und Bedeutung

6. Auflage

26. bis 30. Tausend

**ist vergriffen.**

Demnächst erscheint:

7. Auflage

31. bis 35. Tausend

Erweitert und vollständig neu-

bearbeitet von

**Dietrich Bernhardt**

RM —.60

Alle vorliegenden Bestellungen auf die 6. Auflage werden bei Erscheinen der 7. Auflage erledigt.

Verlag  
**Theodor Herbert Fritsch (jun.)**  
 Leipzig C 1,  
 Katharinenstraße 22.