

# MODERNE BAUFORMEN

MONATSHEFTE FÜR ARCHITEKTUR  
UND RAUMKUNST · XXXIII. JAHRGANG



## FEBRUARHEFT

zeigt in **149** Abbildungen u. a.

Symmetrie und Axialität beim Einfamilienhaus  
(Alexander Klein) • Drei Wohnhäuser (Darius,  
Plischke) • Neue Wohnungen (Plischke, Herre)  
Der neue Wohnbedarf: Liegen

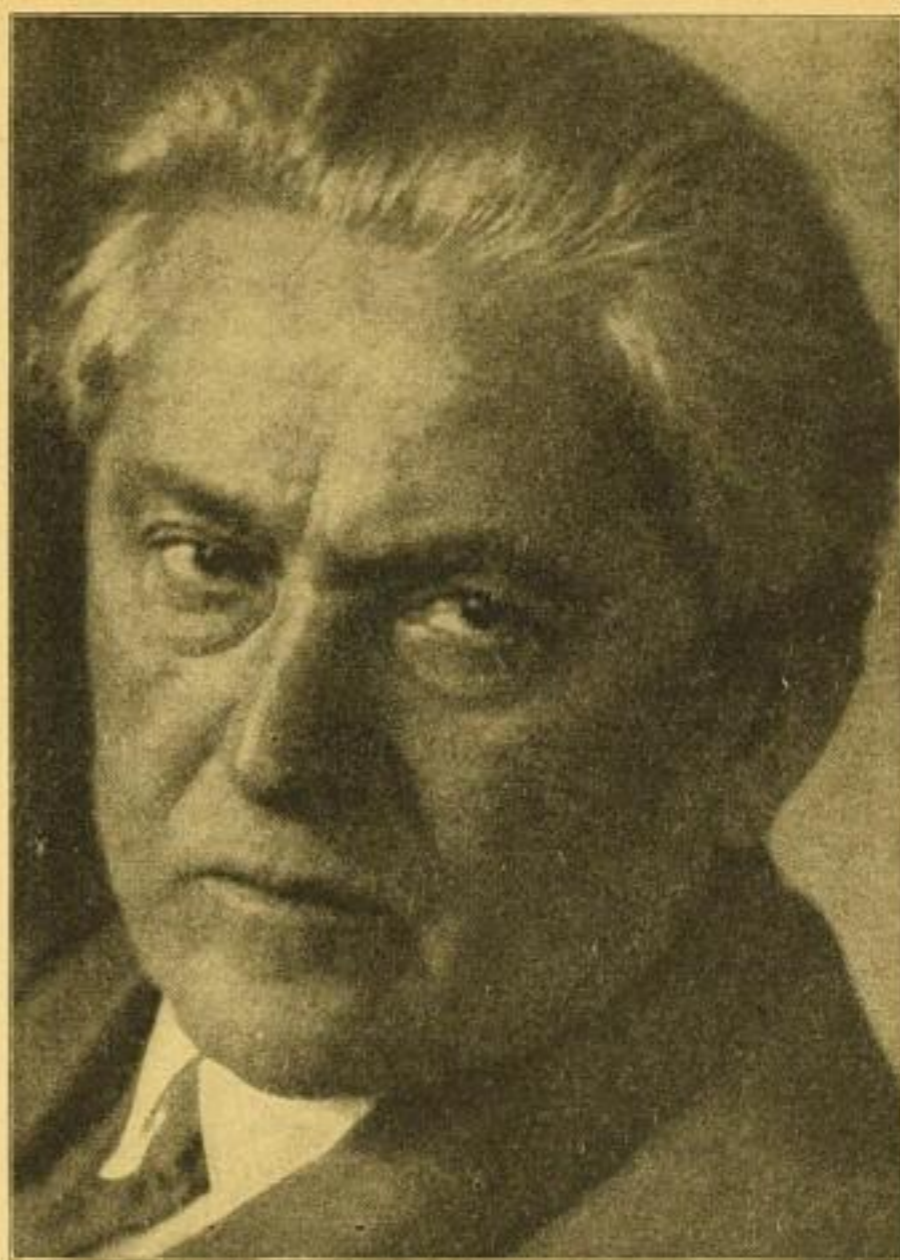
Die Fortsetzung wird ausgeliefert. Zur Auslage  
und Abonnentenwerbung liefere ich in beschränk-  
tem Umfang in Kommission.

Abonnement **2.25**  
Einzelbezug **3. —**

Ich bitte, mit diesem Heft den Abonnenten die  
Sammelmappe für den laufenden Jahrgang, Leinen  
RM 3.60, anzubieten.

Ⓩ

**JULIUS HOFFMANN  
VERLAG STUTTGART**



Rechtzeitig zum 70. Geburtstag (16. 2.) erscheint:

## Hermann Stehr

von

Werner Milch

Kartoniert mit Umschlag (Kopf des Dichters)

RM 2.-

Diese Schrift reiht sich vorhandenen Arbeiten über  
den Dichter insofern an, als sie aus Liebe zu den  
Gestalten des großen Schlesiens entstand. Sie unter-  
scheidet sich von den bereits erschienenen Schriften  
dadurch, daß sie die Eigenart schlesischen Schrifttums  
innerhalb der deutschen Dichtung aufzeigt. Die  
Studie umreißt in weitem Bogen das Gesamtgebiet  
aller Probleme, die dem Schaffen Stehrs zugrunde  
liegen. Diese Biographie äußerlicher Daten und  
Deutung sämtlicher Werke des Dichters wird bald  
als gebräuchliche Einführung dienen.

Vorzugs-

Ⓩ

Joachim Goldstein Verlag  
Berlin - Niederschöneweide