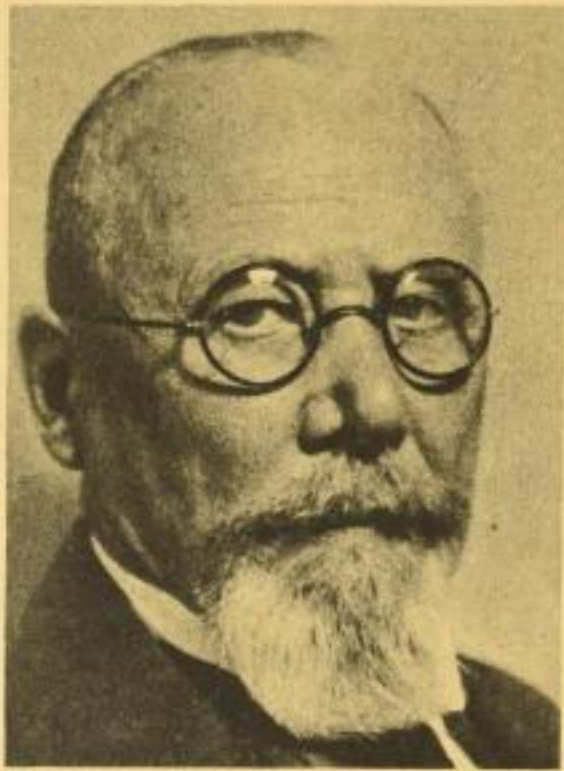

Eine ungewöhnliche Selbstbiographie



Jahresringe

Innenansicht eines Menschenlebens

Von Alfred E. Hoche

vordem Professor der Psychiatrie in Freiburg im Breisgau

Mit 1 Bildnis. / Geheftet RM 4.50, Lwd. RM 6.—

Jeden Arzt

fesseln diese Schilderungen aus der heroischen Epoche der Medizin, in der sich die wissenschaftliche Entwicklung des Verfassers abspielte; ebenso fesseln sie aber auch

jeden Gebildeten.

Professor Hoche ist dem Buchhandel ja durch seine Dichtungen kein Unbekannter mehr. In diesem neuen Buch erhält die Darstellung ihre besondere Färbung durch den natürlichen Ausgangspunkt des Verfassers; sein Beruf als Irrenarzt hat ihm vielerlei merkwürdige, z. T. bedenkliche Erlebnisse beschert; seine Beschäftigung mit krankhaften Geisteszuständen hat ihm Einblicke auch in das Seelenleben der Gesunden gewährt, wie sie nicht jedem zuteil werden. So finden sich insbesondere aufschlußreiche Betrachtungen über das seltsamste und dunkelste Gebilde auf diesem Erdenrund über das menschliche Ich, das jeden von uns als sein eigenstes Rätsel und zugleich oft als sein Feind begleitet. Unterstützt hat den Verfasser dabei die ihm angeborene und durch lebenslängliche Übung genährte Gabe der Selbstbeobachtung, deren Resultate mit verblüffender Offenheit und Ehrlichkeit wiedergegeben werden. So entstand ein besonders in psychologischer Hinsicht wertvolles Buch, beseelt von leidenschaftlichem Wahrheitsmut, das tiefste Menschheitsfragen in geistvoller Weise behandelt.

Gleichzeitig erscheint:

Über multiple Sklerose

Exogene Aetiologie, Pathogenese und Verlauf

Von Geh. Sanitätsrat Dr. R. von Hoesslin, München

Geh. RM 5.—, Lwd. RM 6.50

Die Schrift gibt besonders dem ärztlichen Gutachter neue Gesichtspunkte über ein viel umstrittenes Gebiet; ebenso willkommen wird sie aber auch dem Kliniker sein, da sie großes Material (über 500 Fälle) bringt.



J. F. Lehmanns Verlag / München 2 SW
