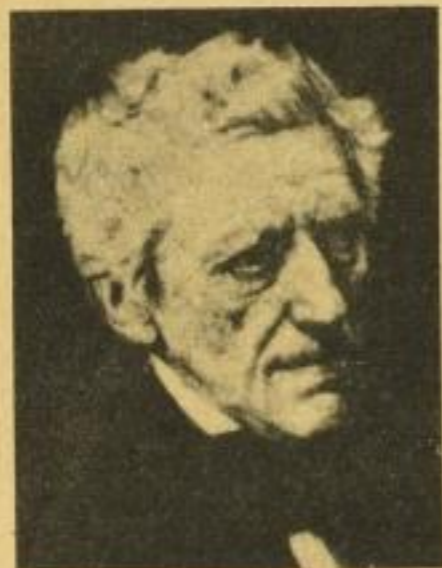


Wir lauschen wieder den Quellen alter Weisheit

Wir sehen neue Aufgaben dort, wo ein allzurasierender Intellektualismus verborgene Zusammenhänge mit Überheblichkeit ablehnte. Zusammenhänge, die eine naturnähere Zeit noch unmittelbar ergriff und von denen nur einzelne eratische Blöcke in die Sprache und das Fühlen der Gegenwart hineinragen, ziehen uns heute wieder mit unwiderstehlicher Gewalt an.



Rätsel Mensch! Das heißt: Wie weit prägt sich die Wesensart des Menschen in seinem Äußeren aus? Bestehen Zusammenhänge zwischen Körperbau, Formgestalt und Charakter?

Rätsel Mensch! Das heißt: Liegt dem Instinkt, den Sympathie- und Antipathieströmungen, die mich zu einem Menschen hinziehen, vom anderen abstoßen, etwas Faszineliches zugrunde? Und kann ich dieses Empfinden durch vergleichendes Beobachten, durch darauf fußendes Schlußfolgern irgendwie erklären?

Rätsel Mensch! Dies Wort bedeutet auch eine Aufgabe! Es gilt, die Sinne wieder zu schärfen für das Erfassen der Zusammenhänge, sich aus einseitigem Spezialistentum zur Betrachtung des großen Ganzen aufzuschwingen.

Hans Smolik hat die ihm von der Natur mitgegebene besonders hohe Beobachtungs- und Kombinationsgabe durch systematische Arbeit auszugestalten sich bemüht. In präzisen, klaren Übersichten behandelt er:

Physiognomik, Phrenologie, Naturell-Typen-Lehre

Heft I gibt eine Übersicht über das Gesamtgebiet unter dem Titel

„Die Grundlagen der praktischen Menschenkenntnis“

und liefert so eine sichere Grundlage für das Verständnis aller weiteren Arbeiten Smoliks. Es schließen sich an:

„Die geistigen Grundlagen der Schädellehre“

An der Entwicklungsgeschichte von Tier und Mensch, vorsichtig von Stufe zu Stufe bis zur heutigen Höhe schreitend, bringt Smolik den Beweis von der Richtigkeit und Exaktheit der phrenologischen Lehre in ungemein plastischer, durch unzählige Beispiele untermanierter Darstellung. Die von Gall geprägten Begriffe, die bisher viel zu eng verstanden wurden, werden hier vertieft und zu neuer Sinnggebung erweitert.

„Die Naturell-Typen-Lehre“

Die Naturell-Typen-Lehre Smoliks gibt einen tiefen Einblick in das Wesen, die Grundveranlagung, die vorherrschende Geistes- oder Seelens- oder Körperbetonung des Menschen. Aus den Zusammenhängen zwischen Körperbau und Charakter ergibt sich eindeutig, ob ein Mensch mehr zu Ruhe und Ernährung, oder zu Tat und Bewegung, oder zur Empfindung neigt, ob die Kräfte in ihm harmonisch oder disharmonisch wirken, welche Steigerungen, welche Niedergänge innerhalb der ihm gesetzten Grenzen liegen.

Reiches Bildmaterial in allen drei Heften unterstützt die klare, leichtfaßliche, anregende Darstellungsform auf das günstigste, so daß jeder Laie das Studium dieser hochinteressanten und wichtigen Wissenschaft betreiben kann.

Preis jedes Heftes RM 2.50



VERLAG DER DYKSCHEN BUCHHANDLUNG IN LEIPZIG