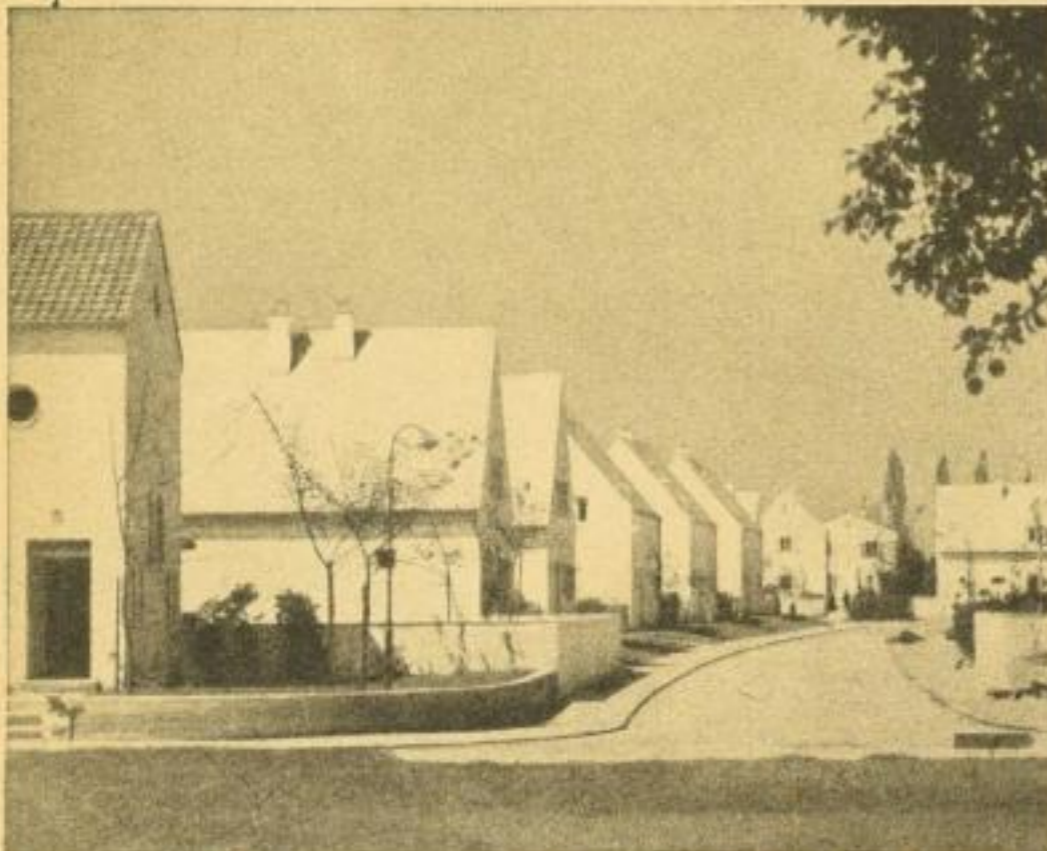


In den nächsten Tagen erscheint:

ERNST DIEKELMANN WEGWEISER für Siedlungswillige



Mit 8 Abbildungen • Kartoniert 1,20 Mark (Z)

BAND 32 DER BÜCHEREI DES PRAKTISCHEN WEGWEISERS

Jedem Siedlungswilligen – und es gibt deren in Deutschland dank der großzügigen Förderung unserer Regierung eine unendlich große Zahl – stellen sich im Anfang eine Reihe von Schwierigkeiten in den Weg, die er nicht immer selbst beheben kann. Ein erprobter Fachmann, E. Diekelmann, der seit vielen Jahren für die allgemeine Verbreitung des Siedlungsgedankens wirbt und mitarbeitet, hat deshalb dieses nützliche Buch geschrieben. Der Verfasser, der den Siedler vor Schaden und Verlust bewahren will, macht uns mit dem Wesen des Siedelns vertraut. Er spricht von den verschiedenen Siedlungsformen, wie Schrebergärten, Werksiedlung, bäuerliche Siedlung; er gibt an, wieviel Land der Siedler braucht; zur Auswahl und zum Kauf der eigenen Scholle werden beachtenswerte Ratschläge gegeben. Zur Bodennutzung und Tierhaltung gibt der Verfasser wertvolle Winke: Pelztierzucht, der Siedler als Imker, die Kleinteich-Fischzucht, Edelschnecken, gärtnerische Nutzung.

Man erhält durch das kleine Buch auch genaue Auskunft über die Schulung des Siedlers, über die verschiedenen Organisationen, die für den Siedler von Interesse sind, und die Stellen, an die man sich zu wenden hat. Die Finanzierung des Siedlungsvorhabens wird genau erläutert.

VERLAG SCHERL BERLIN SW 68

Das wichtigste Handbuch Des Elektro-Installateurs

Bode

Vorbereitung für die Gehilfen-
und Meisterprüfung
im Elektro-Installateur-Gewerbe

Herausgegeben im Auftrag des
Reichsverbandes des Deutschen
Elektro-Installateur-Gewerbes

VII und 467 Seiten,
351 Abb., viele Tabell.
Gln., Taschenformat • Reichsmark

4.80

€-D

Bieten Sie das »Bode-Lehrbuch« in Ihrem Kundenkreis an. Der Absatz hat in den letzten Wochen erheblich angezogen. Ein sicheres Herbst-Geschäft wartet auf Sie!

Auch Werbemittel auf Z

Verlag Moritz Diesterweg • Frankfurt a. M.

Zum Reichsparteitag 1935

Neue Auflagen erscheinen:

Pharus-Plan Nürnberg

Große Ausg. mit Führer und Straßenverzeichnis 1.50

Pharus-Plan Nürnberg

Kl. Ausg. im Umschlag mit Straßenverzeichnis 0.75

Pharus-Plan Nürnberg

Einfache Ausg. 0.50

Wir bitten umgehend zu bestellen.

Pharus-Plan G. m. b. H.
Berlin N 54, Schwedter Str. 263