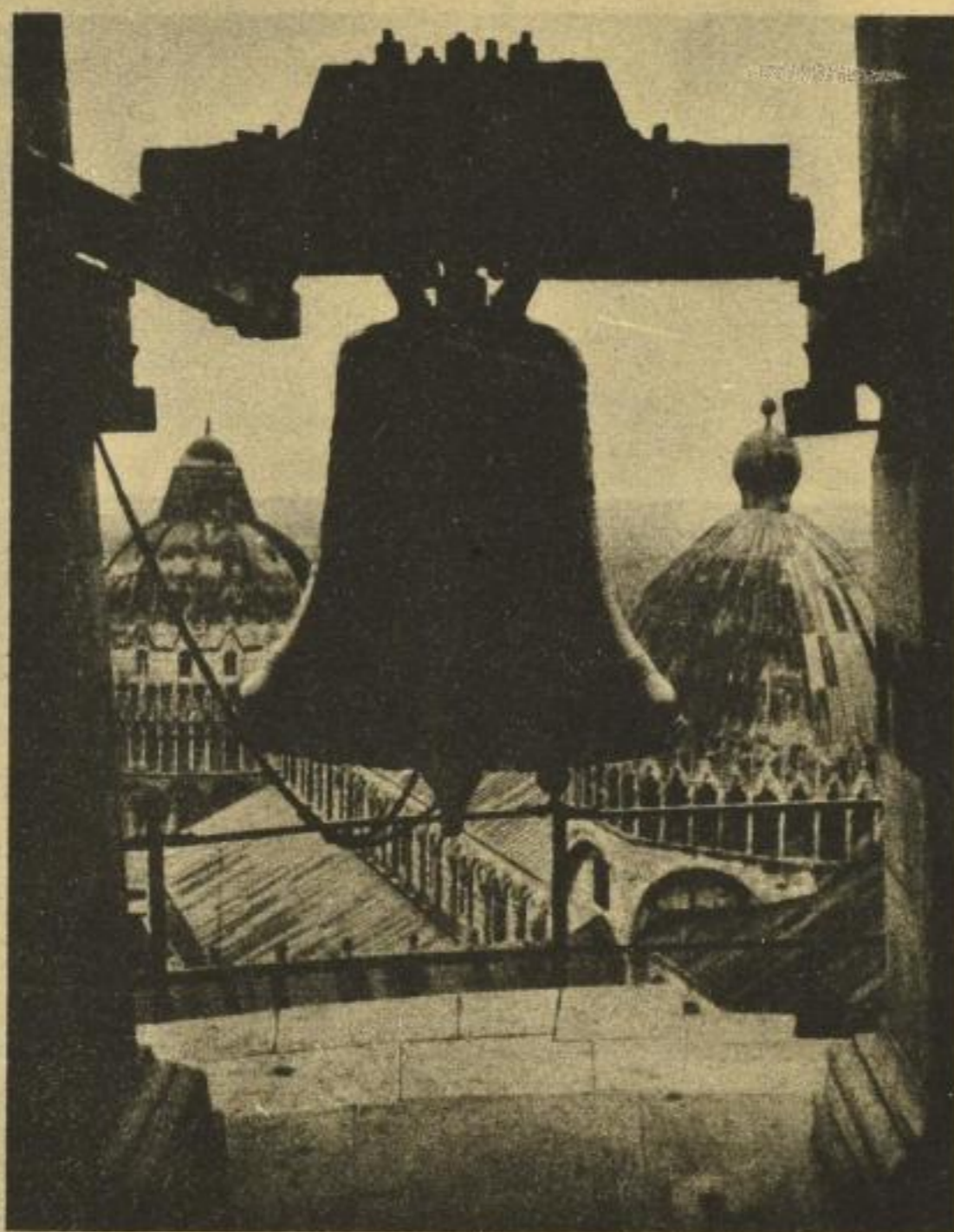




# DER 40. JAHRGANG BEGINNT

DIE  
**UMSCHAU**  
IN WISSENSCHAFT UND TECHNIK



**Glockenstuhl des Schiefen Turms zu Pisa**

Von hier aus hat Galilei, die Neigung des Turmes benutzend, Versuche über die Gesetze des Falles angestellt. Man erblickt rechts die Taufkapelle und links das Langhaus und die Kuppel des Domes. (Vgl. den Aufsatz „Ist der Schiefe Turm zu Pisa in Gefahr?“, S. 958.) Photo: Hubert Drey-Köls



Herr Kollege, für den 40. Jahrgang unserer Umschau beabsichtigen wir, eine besondere Werbung durchzuführen. Wollen Sie uns helfen? Bitte fordern Sie doch umgehend unseren Werbeplan an. Wir machen Ihnen praktische Vorschläge und bieten günstige Bedingungen.

**H. BECHHOLD VERLAGSBUCHHANDLUNG (Inh. Breidenstein), FRANKFURT/M.**

