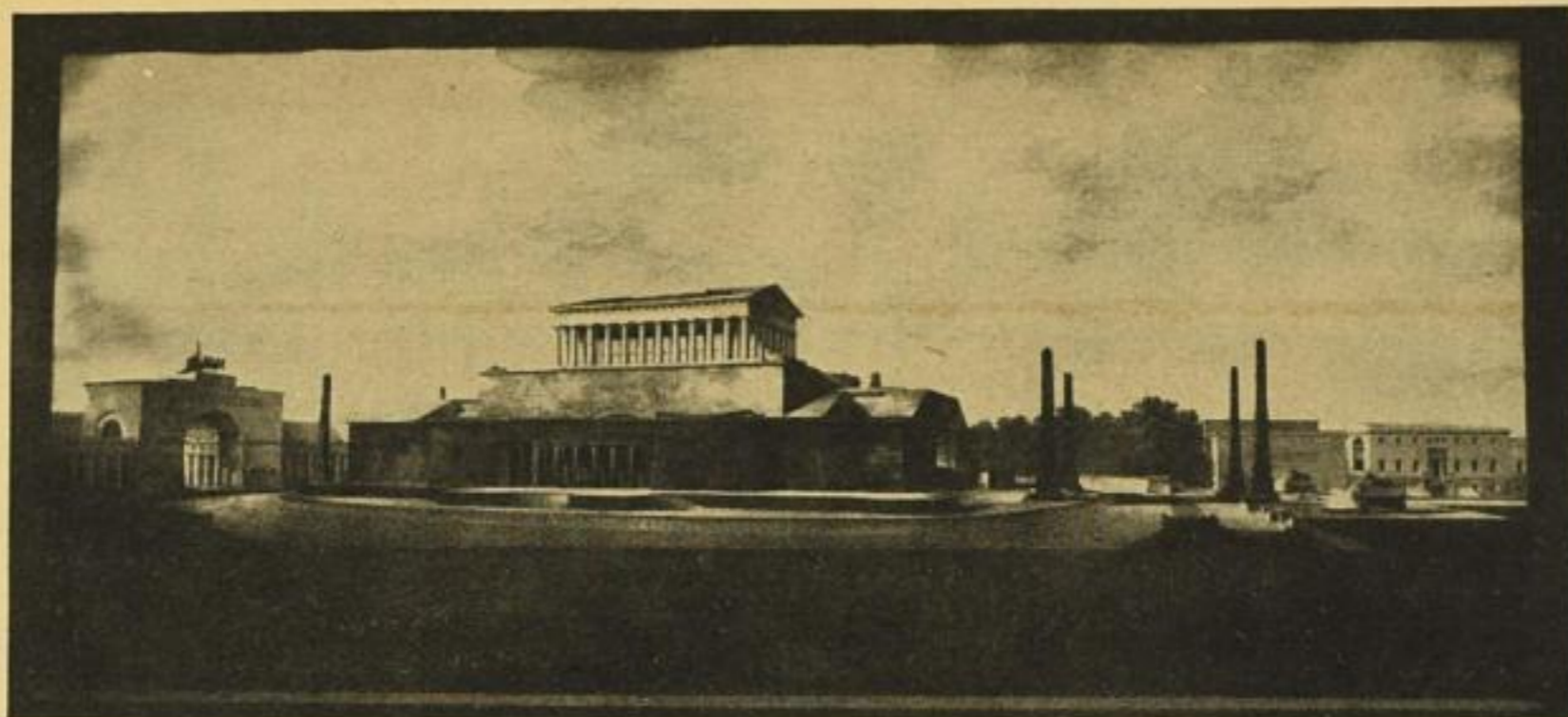


In Kürze erscheint:

ZUM 150. TODESTAGE AM 17. VIII. 1936



Entwurf zu einem Ehrentempel für Friedrich den Großen auf dem Potsdamer Platz zu Berlin von Friedrich Gilly

Friedrich der Große

Geistige Welt · Schicksal · Taten

von Walter Elze

o. Professor der Geschichte und Kriegsgeschichte an der Universität Berlin

Die 150. Wiederkehr des Todestages Friedrichs des Großen lenkt die Aufmerksamkeit des ganzen deutschen Volkes im besonderen Maße auf den großen König. Jeder wird sich mit dem Manne beschäftigen, der die geistigen Grundlagen zu dem deutschen Reiche schuf, das wir heute verwirklicht sehen. Trotz der vielen und bedeutenden Werke fehlt eine knappe, einprägsame Darstellung, die den König in seiner Einheit als Feldherrn, Staatsmann und geistigen Menschen zeigt und die Bedeutung erweist, die er für das Dritte Reich besitzt. Dieses, von Walter Elze geschaffene Werk bietet in den Grundlagen wie in der Form dadurch etwas völlig Neues, daß Friedrich der Große mit den Maßstäben gemessen wird, die er selbst in seinen Schriften und Briefen neben seine Taten aufstellte. Es wird, emporragend aus der Masse der Werke über Friedrich den Großen, zum dauernden Besitz jedes Deutschen werden und als würdige Gedenkgabe zum 150. Todestag seinen Platz behaupten. Geschmückt ist das vornehm ausgestattete 294 Seiten umfassende Werk mit 4 wenig bekannten Bildern und 12 Skizzen.

Kartoniert RM 6,—, in Ganzleinen RM 7,50

VERLAG E. S. MITTLER & SOHN / BERLIN SW 68

Ⓜ