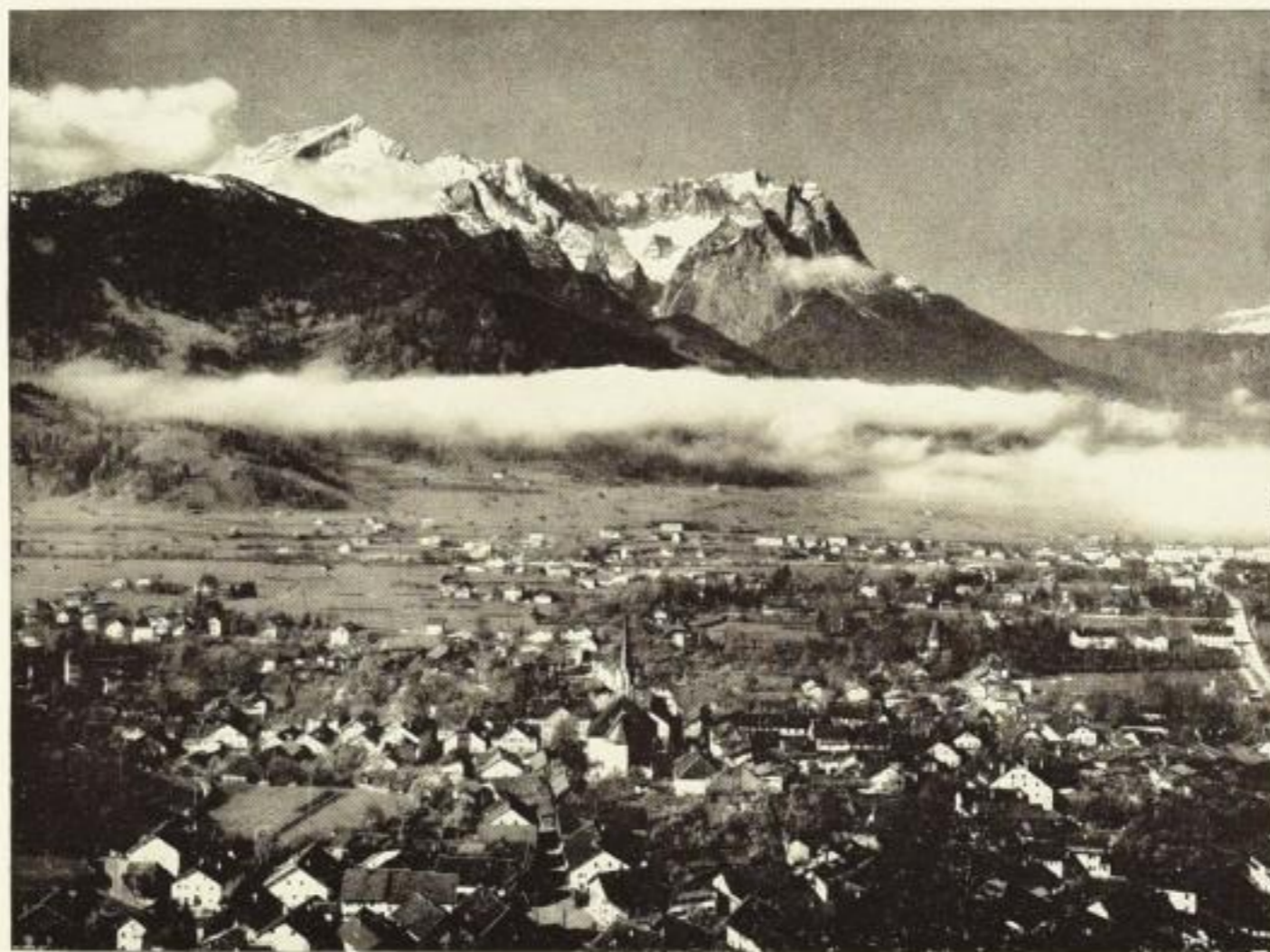


Nördliche Kalkalpen



Das Wetterstein- und Karwendelgebirge, in denen der Kettencharakter, aber auch die Wildheit der Nördlichen Kalkalpen zur vollen Entfaltung kommt.



Die Zugspitze als höchster Berg des Deutschen Reiches (2963 m) auf dem nördlichsten Kamm des Wettersteingebirges.

Probeseite aus der Folge „Alpen“.