

Am 15. September liefern wir aus:

DAS HEIM IM REICHSARBEITSDIENST

VON ARBEITSFÜHRER
WILHELM SCHLAGHECKE
MIT EINEM GELEITWORT VON
REICHSARBEITSFÜHRER
KONSTANTIN HIERL

Eine Naturfarbenaufnahme
und 80 Lichtbilder von
DR. PAUL WOLFF
und dem Verfasser.

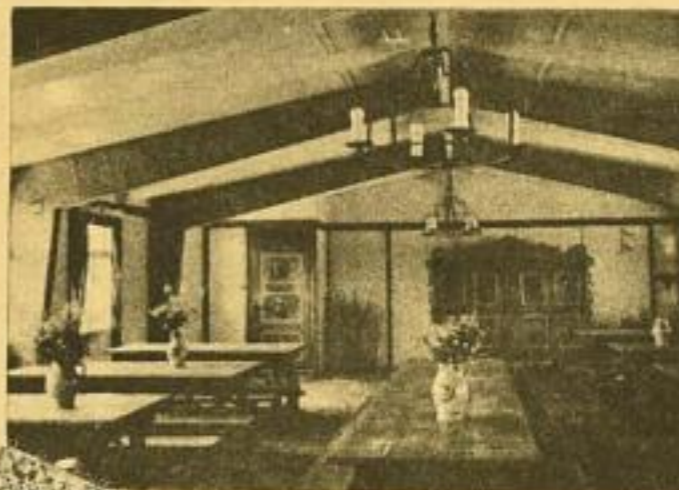
80 Seiten, Halbleinen RM **5.90**
für Formationen des RAD.
(gemäß § 11, 1, Abf. 2 d. Verk.-Ord.) **4.90**

Zu diesem wundervoll ausgestatteten Bildband, Format 23,5 x 27,5 cm, hat Reichsarbeitsführer Hierl das Geleitwort geschrieben und gibt darin der großen Bedeutung des Buches für den RAD. Ausdruck. Die Musterbeispiele der Heimgestaltung, die Arbeitsführer Schlaghecke in dem Bildband zusammengestellt und ausführlich erläutert hat, sind Anregung und Vorbild allen Führern und Arbeitsmännern, die sich der wichtigen Aufgabe eines Lageraufbaues unterziehen.

Gleichzeitig ist das Werk mit seinen hervorragenden Aufnahmen von Dr. Paul Wolff ein überaus schönes Erinnerungsbuch für den Arbeitsdienstmann, das ihm jene Tage, wo er in diesen Heimen wohnte und diente, zum bleibenden Erlebnis macht.

Es wendet sich darüber hinaus an alle Eltern, die aus der klaren und schönen Linienführung dieser Heime den Geist verspüren sollen, der aus ihren Söhnen freie und mutige Männer macht.

Und schließlich will es schon jetzt den Jüngeren zeigen, wo auch sie einmal mithelfen werden im Dienst der großen Gemeinschaft.



H. BECHHOLD VERLAGSBUCHHANDLUNG (INH. BREIDENSTEIN) FRANKFURT A. M.