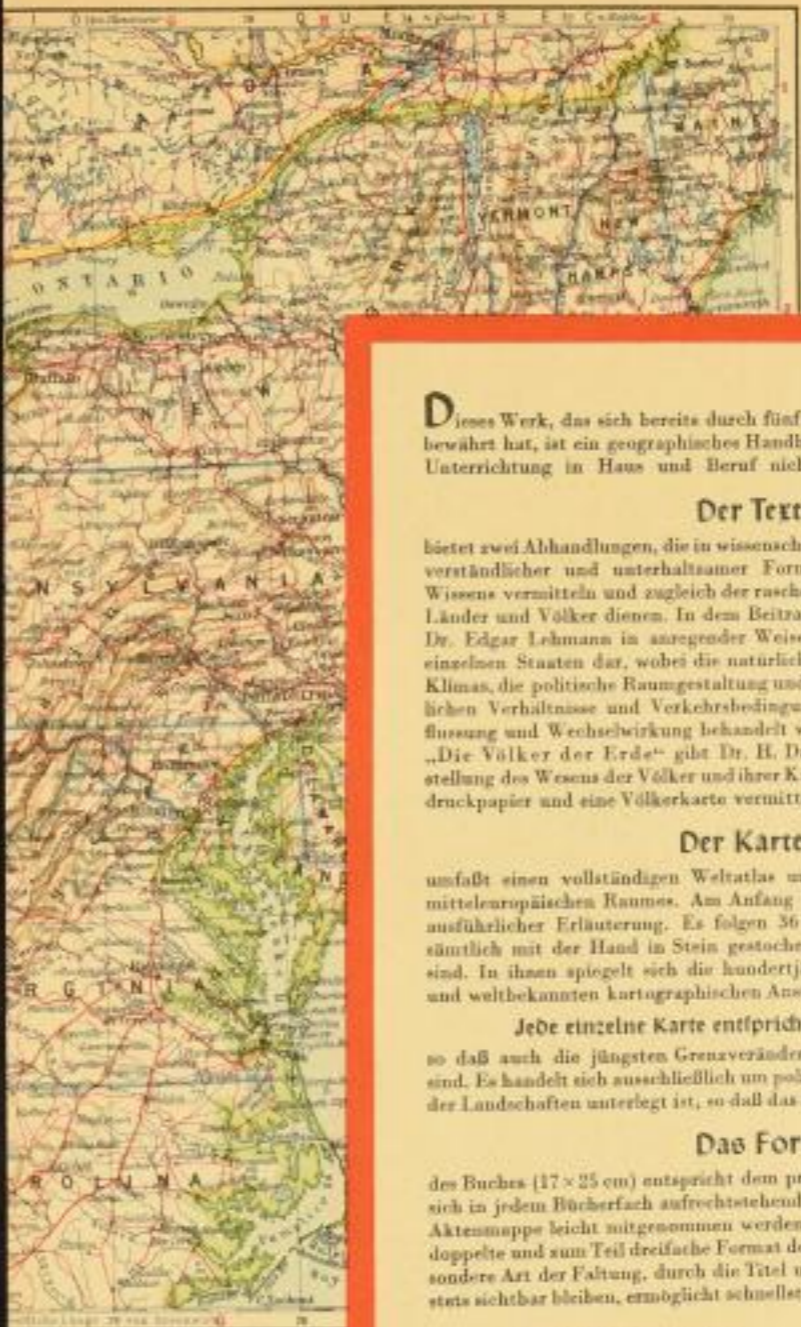


MEYERS KLEINER WELTATLAS

Mit einer Staaten- und einer Völkerkarte, 94 alphabetische Haupt- und Nebenkarten, 36 politische Hauptkarten und 55 Nebenkarten, 1 Tafel der Fixsterne, 1 völkerkundliche Karte, Kartengröße bis zu 40 x 24 cm, Textteil „Die Staaten der Erde“ von Dr. Edgar Lehmann und „Die Völker der Erde“ von Dr. Hans Damm mit 37 Abbildungen, Register mit rund 30000 Nennungen. In Leinen geb. 6,90 RM.

VERZEICHNIS DER KARTEN

- Tafel Fixsterne mit Erläuterung
Völkerkarte der Erde
Politische Karte der Erde
Polarländer: a) Nord-Polarländer, b) Süd-Polarländer (Skizzenkarte: Weltkarte / Teil Polarländer)
- Europa, politisch (Skizzenkarte: Mittel-Deutsches Reich, politisch)
Hannover-Oberland (Skizzenkarte)
Mecklenburg und Schleswig-Holstein (Skizzenkarte: Kaiser-Wilhelm-Kanal / Elbe-Hafen / Lübeck-Treppendeck / Mecklenburger Bodden)
Preußen und Brandenburg (Skizzenkarte: Teutob)
Ostpreußen (Skizzenkarte: Umgebung von Danzig / Königsberg)
Rheinlande (Skizzenkarte: Industriegebiet von Aachen / Bonn-Düsseldorf / Umgebung von Köln / Mittelrhein-Region)
Saarland und Thüringen (Skizzenkarte: Saar / Thüringer Wald / Mittel-Elbe-Region)
Schlesien (Skizzenkarte: Skizzenkarte Industriegebiet / Waldenburger Gebirge / Umgebung von Breslau / Hirschberg)
Baden und Württemberg (Skizzenkarte: Bodensee und Umgebung / Schwarzwald)
Bavaria, nördlicher Teil
Bavaria, südlicher Teil (Skizzenkarte: München und Umgebung / Alpen / Alpen im Gebirge / Alpen im Hochgebirge)
Ostmark, westlicher Teil
Ostmark, östlicher Teil (Skizzenkarte: Wien)
Sudetenland, Böhmen und Mähren
Böhmen und Mähren, Slowakei (Skizzenkarte: Karpaten-Gruppe)
Südost-Europa (Skizzenkarte: Wien, Südwesten)
Italien (Skizzenkarte: Neapel / Rom und Venetianischer Meer / Umgebung von Triest / Küste von Sizilien)
Spanien und Portugal (Skizzenkarte: Brest / Umgebung von Madrid / Umgebung von Lissabon)
Frankreich (Skizzenkarte: Umgebung von Paris / Korsika)
Schweiz (Skizzenkarte: Alpengebiete von / Bern / Baselgebiete der Schweiz)
Belgien und Niederlande (Skizzenkarte: Umgebung von Antwerpen / Belgisches Industriegebiet / Umgebung von Brüssel)
Großbritannien und Irland (Skizzenkarte: Umgebung von London / Umgebung von Birmingham / Industriegebiete von Lancashire und Yorkshire / Zentral-Island / Westirlandisches Industriegebiet)
Skandinavien und Fennland (Skizzenkarte: Stockholm / Oslo / Kopenhagen)
Sowjet-Union, westlicher Teil
Asien, politische Übersicht
Ostindien (Skizzenkarte: Gangesdelta / Mittel-Indien (Deli, Bombay))
China und Japan (Skizzenkarte: Kanton-Hankow-Region)
Nordamerika, politische Übersicht
Nordstaaten der Union (Skizzenkarte: New York / Umgebung von New York)
Südamerika, politische Übersicht (Skizzenkarte: La-Plata-Länder / Mittel-Anden)
Afrika, politische Übersicht
Australien und Ozeanien



Solche kleine Nebenkarten sind fast allen Hauptkarten beigegeben. Sie zeigen Ausschnitte besonders wichtiger Teile in wesentlich vergrößertem Maßstab.

Dieses Werk, das sich bereits durch fünf Auflagen im praktischen Gebrauch bewährt hat, ist ein geographisches Handbuch, wie man es sich zur täglichen Unterrichtung in Haus und Beruf nicht zweckmäßiger wünschen kann.

Der Textteil

bietet zwei Abhandlungen, die in wissenschaftlich begründeter, aber allgemeinverständlicher und unterhaltsamer Form die Grundlagen geographischen Wissens vermitteln und zugleich der raschen Unterrichtung über die einzelnen Länder und Völker dienen. In dem Beitrag „Die Staaten der Erde“ stellt Dr. Edgar Lehmann in anregender Weise die Großräume der Erde und die einzelnen Staaten dar, wobei die natürlichen Gegebenheiten des Bodens und Klimas, die politische Raumgestaltung und die Grenzprobleme, die wirtschaftlichen Verhältnisse und Verkehrsbedingungen in ihrer gegenseitigen Beeinflussung und Wechselwirkung behandelt werden. In der zweiten Abhandlung „Die Völker der Erde“ gibt Dr. H. Damm eine zusammenfassende Darstellung des Wesens der Völker und ihrer Kulturen. 37 Abbildungen auf Kunstdruckpapier und eine Völkerkarte vermitteln die lebendige Anschauung dazu.

Der Kartenteil

umfaßt einen vollständigen Weltatlas unter besonderer Betonung unseres mitteleuropäischen Raumes. Am Anfang steht eine Karte der Fixsterne mit ausführlicher Erläuterung. Es folgen 36 Haupt- und 55 Nebenkarten, die sämtlich mit der Hand in Stein gestochen und in sechs Farben gedruckt sind. In ihnen spiegelt sich die hundertjährige Erfahrung der altbewährten und weltbekannten kartographischen Anstalt des Bibliographischen Instituts.

Jede einzelne Karte entspricht dem neuesten Stande,

so daß auch die jüngsten Grenzveränderungen in Mitteleuropa verzeichnet sind. Es handelt sich ausschließlich um politische Karten, denen aber das Relief der Landschaften unterlegt ist, so daß das natürliche Bild stets gewahrt bleibt.

Das Format

des Buches (17 x 25 cm) entspricht dem praktischen Bedürfnis: der Atlas läßt sich in jedem Bücherfach aufrechtstehend unterbringen und kann auch in der Aktenmappe leicht mitgenommen werden. Die Karten selbst haben meist das doppelte und zum Teil dreifache Format des Buches (bis zu 40 x 24 cm). Die besondere Art der Faltung, durch die Titel und Nummer am rechten Außenrand stets sichtbar bleiben, ermöglicht schnellste Auffindung jeder gesuchten Karte.

Die Ausstattung

besteht aus bestem holzfreiem hochstiniertem Steindruckpapier und einem unverwundlichen, geschmackvollen Leinwandband mit Goldprägung. Sämtliche Karten sind einzeln auf Leinenfäden gehängt.

IN GÄNZLEINEN 6,90 RM.

Die Lieferung kann erfolgen gegen bequeme Monatsraten

VON **1** RM.

bei Sammelbestellungen von 25 Stück an. Bitte tragen Sie sich in die anschließende Liste ein.