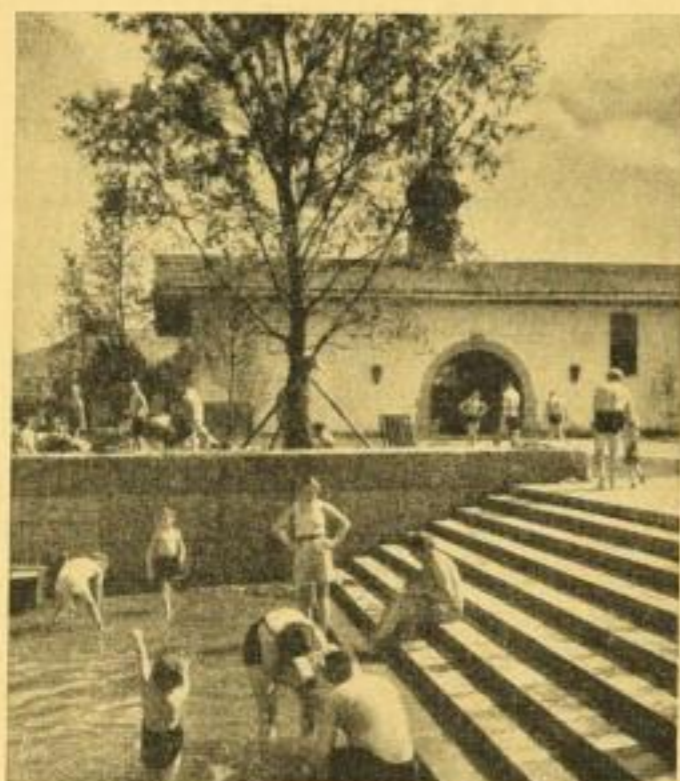


# MODERNE BAUFORMEN

MONATSHEFTE FÜR ARCHITEKTUR  
UND RAUMKUNST. XXXIX. JAHRGANG



**April**

Ⓩ

bringt Einfamilienhäuser und ein Rasthaus am Chiemsee. An Innenräumen zeigt es Büchereien im Heim und zwei farbige Raumbilder.

Beginn der Auslieferung am 1. April  
Jedes Heft im Abonnement RM 2.25, bei Einzelbezug RM 3.—

Ich bitte Sie, jetzt durch Auslage und Besuch zu werben für:



Hoffmann, Ferienhäuser für Garten, Gebirge und See. 89 ausgeführte Arbeiten und Entwürfe in allen Größen und Preislagen mit 348 Lichtbildern, Grundrissen, Bauzeichnungen. Haus und Raum Bd. IV. Kartonierte RM 6.50

Ⓩ

**JULIUS HOFFMANN  
VERLAG STUTTGART**

## Die Kantatenummer

des Börsenblattes

erscheint

am 20. April 1940

Die in dieser Nummer abdruckenden Anzeigen werden wie üblich besonders sorgfältig gesetzt. Wir bitten deshalb, die Druckvorlagen sogleich einzusenden. Anzeigenschluß ist am 8. April.

Die Kantatenummer gelangt an alle ständigen Bezieher und wird außerdem den Teilnehmern an der Hauptversammlung ausgehändigt. Sie eignet sich deshalb besonders für zusammenfassende Anzeigen über die Neuerscheinungen und sonstigen lieferbaren Werke.

Besseres Papier wird in diesem Jahre nicht verwendet. Der Preis einer ganzen Seite im Innenteil ist trotz der höheren Auflage unverändert RM 84.—. Sofern in einzelnen Fällen die Druckvorlagen nicht sogleich eingesandt werden können, bitten wir, den gewünschten Raum im voraus durch kurze Mitteilung anzugeben.

Verlag des Börsenvereins  
der Deutschen Buchhändler  
zu Leipzig

Expedition (Anzeigenverwaltung) des Börsenblattes