

DIE SAMMLUNG PARTHENON · NEUE FOLGE



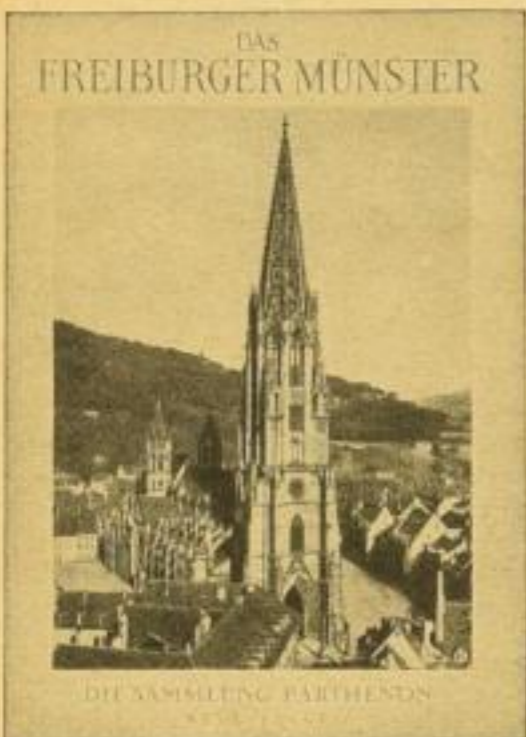
Soeben erscheinen zwei neue Mappen:

DER KÖLNER DOM

Herausgegeben und eingeleitet von Dr. Carlheinz Pfitzner

DAS FREIBURGER MÜNSTER

Herausgegeben und eingeleitet von Dr. Ludwig Grote



In diesen Mappen werden zwei der großartigsten Bauwerke der Gotik auf deutschem Boden dargeboten – als würdige Gegenstücke zu den französischen Kathedralen unserer Parthenon-Mappen. In vielen erlesenen Aufnahmen wird nicht nur die Architektur erfaßt, sondern auch der Reichtum allen Schmuckes, der diese Dome zu so besonderen Gesamtkunstwerken macht. So sind diese Mappen sowohl einführende Monographien der Bauwerke wie auch Heimatbücher, die vom Zauber vertrauter Stätten künden.

Die Mappe „Kölner Dom“ geht mit besonderer Liebe den erhabenen Raumwirkungen des gewaltigen Baues nach, in dem sieben Jahrhunderte deutscher Kunst und deutscher Geschichte am Rhein ihren ewigen Ausdruck gewonnen haben. Sie schildert im einzelnen auch die vielen Kunstwerke von einzigartiger Schönheit, die Dom und Domschatz bergen. Die Mappe über das lieblichere „Freiburger Münster“ zeigt die beharrliche Ruhe des breit gelagerten Baues, die kunstvolle Struktur seiner Teile und des Turms und die kostbare Fülle der plastischen Bildwerke.

Beide Dome haben in diesen Mappen zu niedrigem Preis Darstellungen gefunden, die allen Ansprüchen der Gegenwart in Bezug auf geistige Durchdringung des Stoffes und technische Vollendung der Wiedergabe gerecht werden. Die Einleitungen verarbeiten die neuesten architekturgeschichtlichen Erkenntnisse.

Jede Mappe mit 42 Bildtafeln im wirkungsvollen Großformat von 24×34 cm RM 3.25

Zwei weitere Mappen folgen Mitte November und werden noch angezeigt

Vor kurzem erschien in der gleichen Reihe:

Deutsche Bildschnitzer der Dürererzeit

Herausgegeben und eingeleitet von Dr. Carl Georg Heise

„Die ausgezeichnete Sammlung bringt hier auf herrlichen Kupfertiefdrucktafeln die schönste Holzplastik der Spätgotik. Die Ausschnitte unterstreichen vor allem das Malerische dieser Plastik, in den Köpfen werden religiöse Mächtigkeit und menschliche Ausdruckskraft ergreifend sichtbar. Carl Georg Heise, der Herausgeber, bietet in der Einleitung eine schöne Deutung dieser Monumentalwerke.“

die neue linie, Oktober 1940



Ergänzen Sie auch rechtzeitig Ihr Lager in den gleichmäßig gangbaren Mappen der



SAMMLUNG PARTHENON

zum bekannten wohlfeilen Ladenpreis von RM 2.85

ARCHITEKTUR	PLASTIK	MALEREI
Das Straßburger Münster	Griechische Plastik des 5. Jahrh.	Pompejanische Fresken
Die Kathedrale von Amiens	v. Chr.	Altfranzösische Malerei
Die Kathedrale von Chartres	Romanische Plastik in Frankreich	Französische Handzeichnungen
Die Kathedrale von Reims	Florentinische Bildhauer des	des 16. Jahrh.
Die Kathedrale von Rouen	Quattrocento	Albrecht Dürer / Kupferstiche
Notre Dame zu Paris	Bretonische Kalvarienberge	Rembrandt / Radierungen

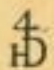
STÄDTE UND LANDSCHAFTEN

Rom im Bild / Venedig im Bild / Brügge im Bild / Versailles im Bild / Der Himalaya im Bild

Gesamtverzeichnis unserer Sammlungen in beschränkter Anzahl unberechnet – Staffelnachlaß siehe  

Auslieferung bei Robert Hoffmann, Leipzig und bei den Barsortimenten

Neuaufgabe soeben erschienen

HANS E. GÜNTHER & CO VERLAG · BERLIN W 62 

5018

Nr. 249 Donnerstag, den 24. Oktober 1940