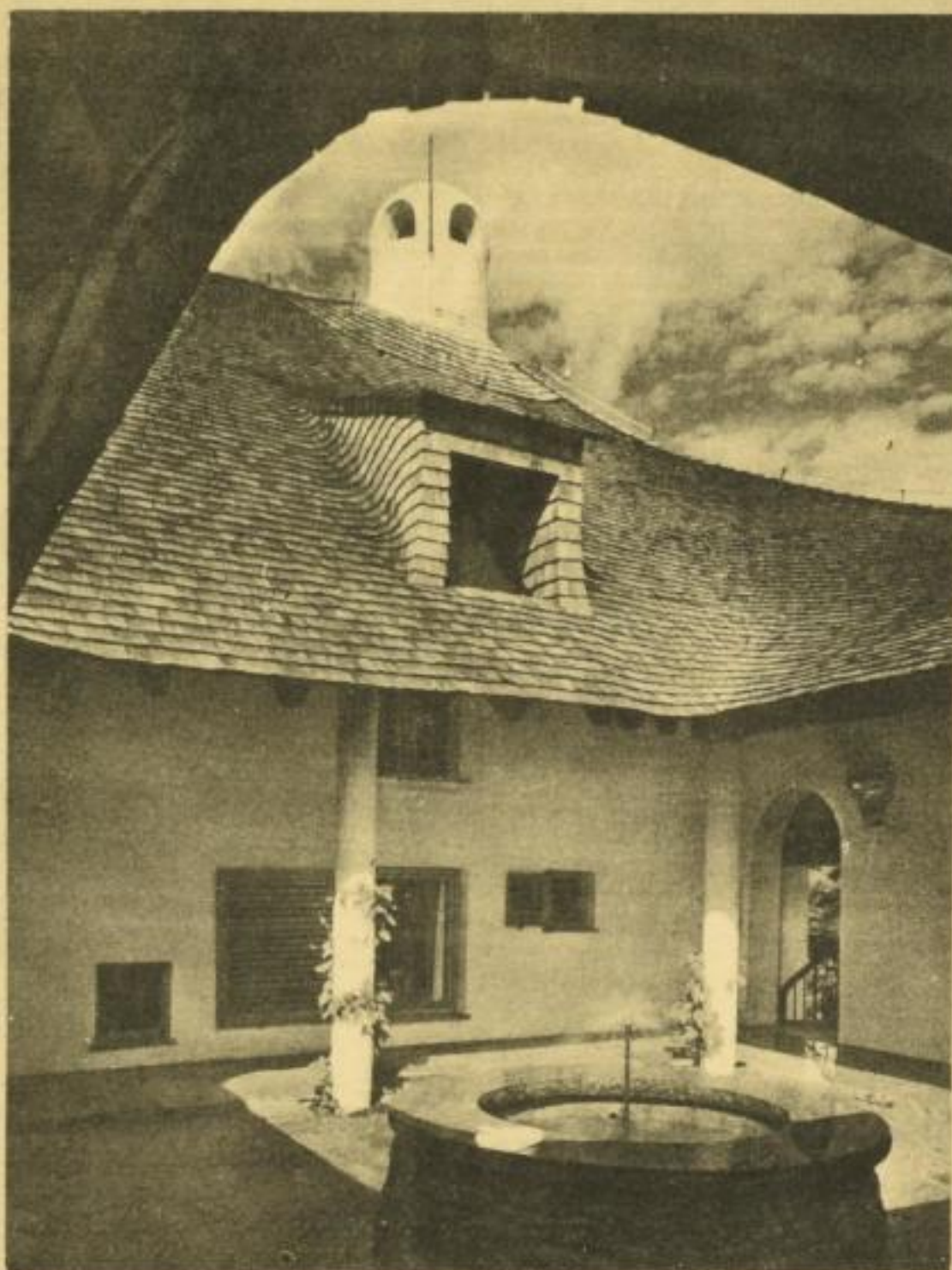


# MODERNE BAUFORMEN

MONATSHEFTE FÜR ARCHITEKTUR UND RAUMKUNST



JAHRGANG XL · HEFT 1 · JANUAR 1941

**JULIUS HOFFMANN VERLAG STUTTGART**

Printed in Germany

②  
Ihren 40. Jahrgang beginnen die „Modernen Bauformen“ mit froher Zuversicht. Unermüdlich werden sie bestrebt sein, ihren Lesern das Schönste vorzuführen, was im Reich und draußen gebaut wird. Außenbau und Inneneinrichtung, Wohnhäuser, Zweckbauten und repräsentative Bauwerke stehen in gleicher Weise auf dem Programm. Für den starken Abonnentenzuwachs des letzten Vierteljahres dankt der Verlag dem Sortiment. Das Januarheft wird in seitheriger Höhe mit Rückgaberecht geliefert.

Nr. 6 Mittwoch, den 8. Januar 1941

**61**