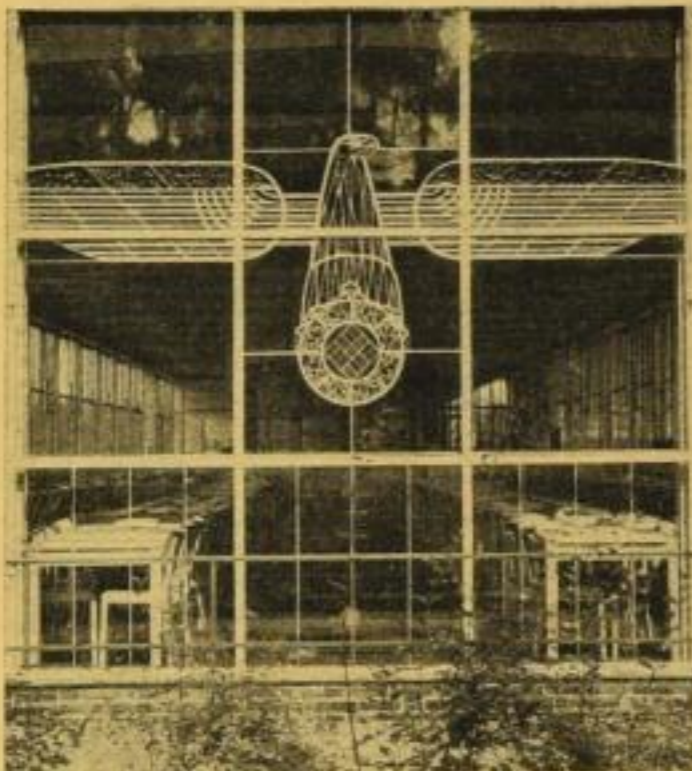


MODERNE BAUFORMEN

MONATSHEFTE FÜR ARCHITEKTUR
UND RAUMKUNST. XXXXI. JAHRGANG



Januarheft

bringt ein deutsches Flugzeugwerk, die Erweiterung der Industrie- u. Handelskammer in Cottbus, ein Sommerhaus in Finnland, eine Wohnung in Mailand und vier farbige Raumentwürfe.

Beginn der Auslieferung am 1. Januar.

Jedes Heft im Abonnement RM 2.25

JULIUS HOFFMANN · STUTTGART

Bilanzsicher

Eine gründliche Einführung, die doppelte Buchführung aller Systeme nach dem neuen Kontenrahmen schnell zu verstehen und sofort buchungs- und bilanzsicher zu beherrschen.

2., vermehrte und durchgearbeitete Auflage. 8°. Umfang 144 Seiten kart. RM 5.—

Nein, die doppelte Buchführung hat wirklich keine Schrecken! Und die neuen Kontenrahmen sind so leicht zu verstehen, so leicht, wie der gesamte Abschluß mit Jahresabgrenzungsposten, Bilanz und Gewinn- und Verlustrechnung.

Tausende haben nun nach der Erstauflage des Werkes ihre Kenntnisse vertieft, erweitert oder von Grund auf erworben. Vom 17jährigen Lehrling bis zum 52jährigen selbständigen Geschäftsmann waren sie dabei, u. auch Studierende u. Doktoren fehlten nicht. Immer wieder schrieben begeisterte Käufer „Wir freuen uns, daß wir dieses Buch gefunden haben. So war die doppelte Buchführung gleich zu verstehen!“ August Hertz, Kempten/Allgäu, 27. 11. 40. Dieses Urteil wird auch weiterhin gelten. Empfehlen Sie daher das Buch jedem, der die doppelte Buchführung schnell verstehen will oder muß. Halten Sie ein Exemplar regelmäßig in der Auslage. Es wird sich lohnen, wie es sich bisher gelohnt hat.

Die Auslieferung erfolgt in der Reihenfolge der eingehenden Bestellungen. Bestellen Sie gleich, damit wir Sie bei der Erstausslieferung mit bedienen können. Central-Verlag, Leipzig.

Ⓩ

Jede

Buchhandlung sichere sich

I Dünnebeil,

Schrifttum über C. H. von Weber

Preis RM 1.—

„Solche Literaturübersichten sind notwendig, nicht nur, um dem Interessierten ein Hilfsmittel in die Hand zu geben, sondern um der Welt zu zeigen, wie weit die Beschäftigung mit den deutschen Meistern der Musik greift. Das mit viel Sorgfalt zusammengetragene Material Dünnebeils ist deshalb besonders wertvoll, weil es alle Arten literarischer Werke, die zu Weber in Beziehung stehen, aufzählt.“

Tonkunst, September 1941, Nr. 26

**Afas Musikverlag Hans Dünnebeil
Berlin W 35**

Ⓩ

Leipzig: Hug & Co.

Ⓩ

Deutsches Bücherverzeichnis der Jahre 1936-1940

(Band 20-22 des Gesamtwerkes)

Eine Zusammenstellung der im deutschen Buchhandel erschienenen Bücher, Zeitschriften und Landkarten.

Mit einem Stich- und Schlagwortregister

Bearbeitet

von der Bibliographischen Abteilung des Börsenvereins
der Deutschen Buchhändler zu Leipzig

Anhang:

Verlagsveränderungen der Jahre 1937-1941

Gesamtumfang:

Etwa 680 Bogen in 34 Lieferungen oder in 3 Bänden

Der Vorbestellpreis ist erloschen

Ladenpreis für jede Lieferung RM 10.—

Lieferungen 10 und 11 soeben erschienen

Ⓩ

**Verlag des Börsenvereins
der Deutschen Buchhändler zu Leipzig**