

Herr Louis Oeser, Schleißhau Soll

an C. H. Fritzsche sen.

Königstrasse No. 20.

Sandte Ihnen auf Ihre werthe Ordre

CF
29 730

f. Bahn
Kiste Macaroni 10 K
No. 2/5 Kor

sp. 20. 25

Rollgeld, — 10

No 20 35.

29.50

29.00

180

hier 90 Mark by. durch
11 13 65

10

25

NB. Leere Fässer, Säcke und Kisten nehme ich bei frankierter, spätestens in 4 Wochen nach Empfang erfolgreicher Rücksendung derselben zum berechneten Preise wieder an und gebe darüber Empfangsschein, ohne welchen Sie dafür belastet bleiben. Auch bitte ich die Hinkunft meines Reisenden nicht abzuwarten, sondern mir mein Guthaben bei Verfall pr. Post einzusenden.

Fernsprechstelle 465.

Faint, illegible text, possibly bleed-through from the reverse side of the page.

4 Fol. 366

Chemnitz, den 6. März 1905.

Herr Louis Ceser, Schleßlau Soll

an **C. H. Fritzsche sen.**

Königstrasse No. 20.

Sandte Ihnen auf Ihre werthe Ordre

J. Babu

nr 29755.

Kiste Gaccaroni 12 K

von 25 Kori 1/2 Pfund pro St. - 20

Rollgeld. - 10

Leasing 20.10

Fernsprechstelle 835.

*M. Ich habe obige Kiste zum Spundstich
beauftragt in der folgenden Voraussetzung, daß
Sie für die 1/2 Pfund Anwesenheit haben versprochen.
Das Professor bitte ist zu berücksichtigen.
Ich gese zu Ihnen einrichten zu sein
Hochachtungsvoll*

NB. Leere Fässer, Säcke und Kisten nehme ich bei frankierter, spätestens in 4 Wochen nach Empfang erfolgender Rücksendung derselben zum berechneten Preise wieder an und gebe darüber Empfangsschein, ohne welchen Sie dafür belastet bleiben. Auch bitte ich die Hinkunft meines Reisenden nicht abzuwarten, sondern mir mein Guthaben bei Verfall pr. Post einzusenden.

J. F.

Faint, illegible text, possibly bleed-through from the reverse side of the page.

Fol. 22

Chemnitz, den 30⁴ März 05

Herrn Louis Peser, Pfledderhain Soll

an **C. H. Fritzsche sen.**

Königstrasse No. 20.

Fernsprechstelle 8333

Sandte Ihnen auf Ihre werthe Ordre

per Bahn

5 Säcke Lomylon
gesamt 375 K

52 1/2 196 87

aufwärts 75

gesamt 197.62

52.50 375 =
15.250
367.50
26.250
1968.750

750
35

Per F. Peser. bz. 107505

Ziel Transport
per Bahn 190 innerhalb 8 Tagen

NB. Leere Fässer, Säcke und Kisten nehme ich bei frankierter, spätestens in 4 Wochen nach Empfang erfolgreicher Rücksendung derselben zum berechneten Preise wieder an und gebe darüber Empfangsschein, ohne welchen Sie dafür belastet bleiben. Auch bitte ich die Hinkunft meines Reisenden nicht abzuwarten, sondern mir mein Guthaben bei Verfall pr. Post einzusenden.

1848

16. Februar 1901

Herr Louis Bauer, Schleier Soll

an C. H. Fritzsche sen.

Königstrasse No. 20.

Sandte Ihnen auf Ihre werthe Ordre

f. Bahn

2 Kisten Dampfhammer

14/100

1245 Mark 66 L. 82 10

Sollgeld 80

1245 Mark 66 L. 82 10

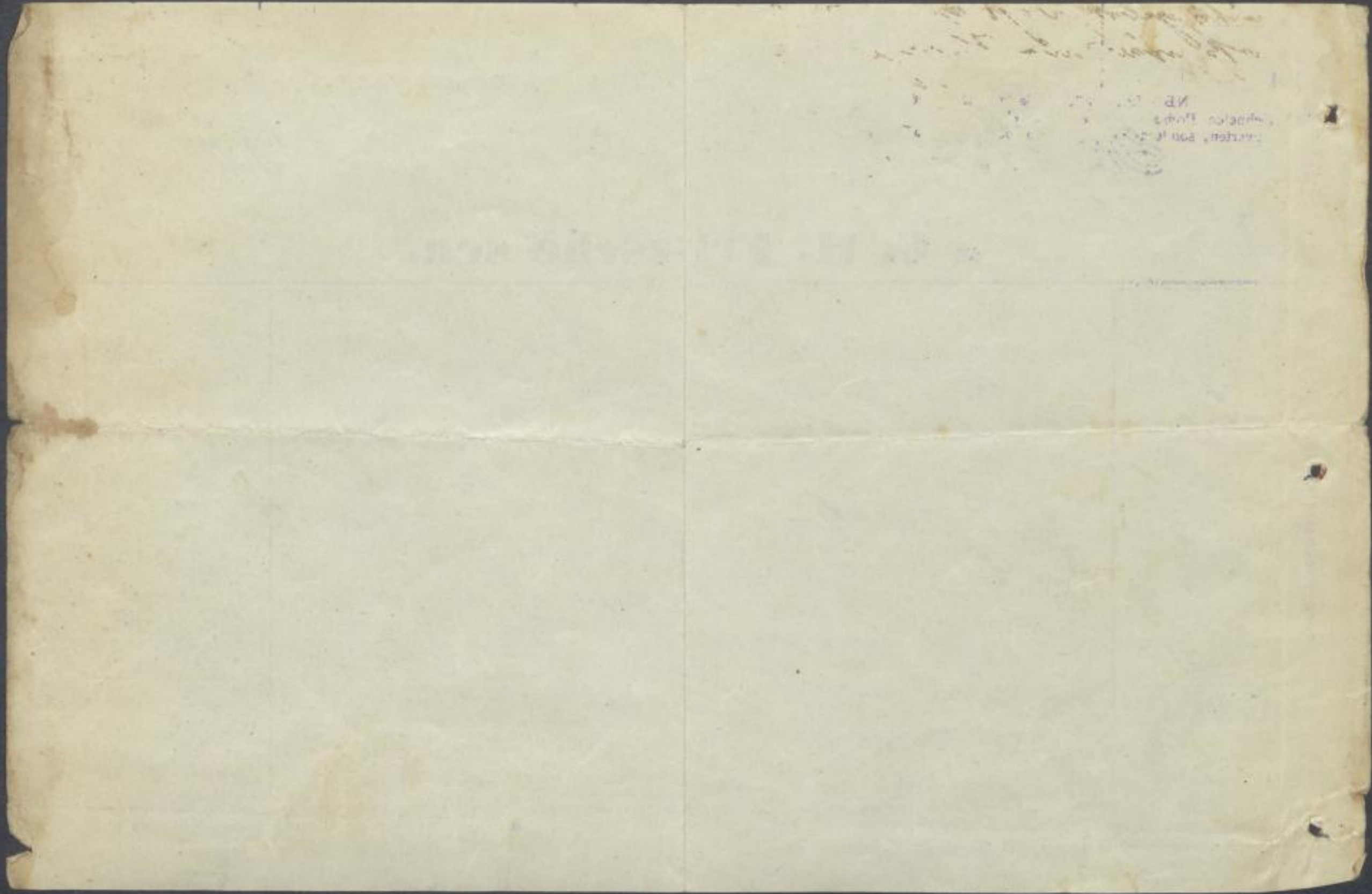
16 1 82 48

Ich P. durch. by. Bau
1/2. 05

Zahl 3 Monate
oder f. Baup. 1/2 1/2 Letz.

Fernsprechstelle 335.

NB. Leere Fässer, Säcke und Kisten nehme ich bei frankierter, spätestens in 4 Wochen nach Empfang erfolgreicher Rücksendung derselben zum berechneten Preise wieder an und gebe darüber Empfangsschein, ohne welchen Sie dafür belastet bleiben. Auch bitte ich die Hinkunft meines Reisenden nicht abzuwarten, sondern mir mein Guthaben bei Verfall pr. Post einzusenden.



Handwritten notes in the top right corner, including the number '1' and some illegible text.

Handwritten text, possibly a signature or date, located in the top right corner.

Herr Louis Oeser, Schellau Soll

an C. H. Fritzsche sen.

Königstrasse No. 20.

Sandte Ihnen auf Ihre werte Ordre

f. Tilgung:

150.	50 Stück Kaffee	9.00	4 50
	1 Eimer		30
f. Frachtynt:			
10.	1 Sack Cypsalzucker		53
105.	1 Sack Preis mittel	27	13 50
114.	25 Kör Kummelsaat	66	16 50
6226.	1 Kiste gem. Pfeffer schwarz	185	60 13
2994.	1 Kiste gem. Lorbeer	160	8
	5 Kör Schokolade gefärbt	96	4 80
752	0350 Ankerbutter	3	1 05
	2 Pfd. Gold Seife	2 25	4 50
	1 Sack		60
	1 Kiste		30
	Kollgeld		50

Fernsprechstelle 835.

Von Ankerbutter trifft
in nächsten Tagen trifft
Ankerbutter ein, & laßt sich
das obige Ankerbutter geliegt
nachfolgen.

87
64 147
164.70
50.70
163.80
32.5-185
52.5
250.0
246.5
591.25

102 68
Li 45
166 23
2 13 0k
16764 10
185.325
555 85
362 25
50 125

Preis + Kummel f. Cassa.

NB. Leere Fässer, Säcke und Kisten nehme ich bei frankierter, spätestens in 4 Wochen nach Empfang erfolgreicher Rücksendung derselben zum berechneten Preise wieder an und gebe darüber Empfangsschein, ohne welchen Sie dafür belastet bleiben. Auch bitte ich die Hinkunft meines Reisenden nicht abzuwarten, sondern mir mein Guthaben bei Verfall pr. Post einzusenden.

C. H. J. ...

24

$$\begin{array}{r} 248 \\ 48 \\ \hline 296 \end{array}$$

$$\begin{array}{r} 292 \\ 80 \\ \hline 372 \end{array}$$

26

Herr Louis Leser, Schlessen Soll

an C. H. Fritzsche sen.

Königstrasse No. 20.

Sandte Ihnen auf Ihre werte Ordre

2 Kisten Pfeffer + Dill

mit 100 Haesen + 70 Hantel 24 50

1 Eimer Heidelbeeren

je 10,6 Haer 76.- ✓ 10 34

12,5 Haer whs Pfefferkörner 236.- ✓ 29 50

25 " Hauptsaat 30.- ✓ 7 50

5 Canten 250 Haer whs Putepomade 13 75

1 Sack 50 ✓ 50

1 Kiste ✓ 30

1 Sack ✓ 60

Rollgold ✓ 20

do ✓ 87 19

51

13. 15. 17 = 27 20

25

1
20

197.62
13 42
17. 19
368.23

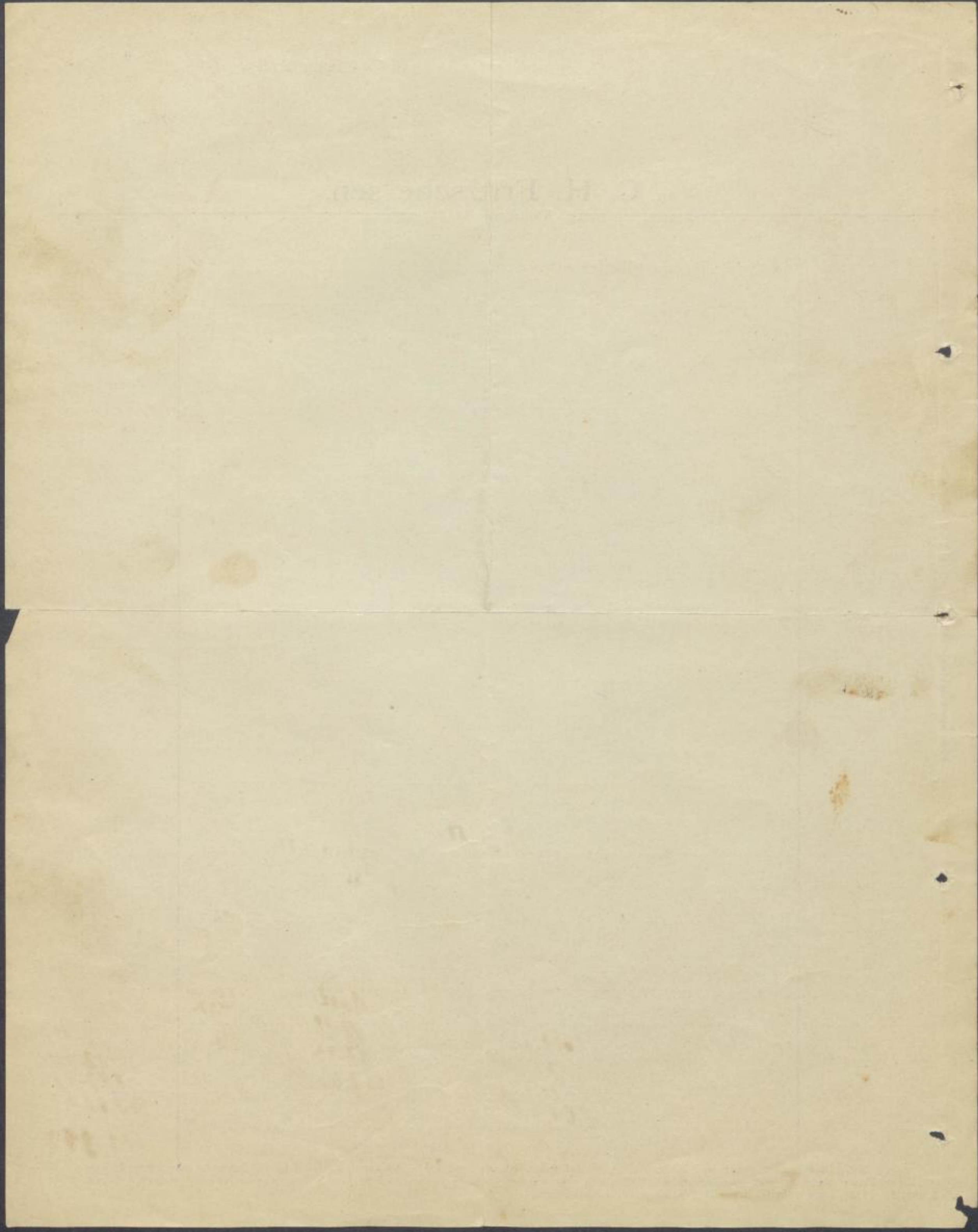
197.62
87. 19
13. 43
368.23

580. 250
199.86
780

87. 19
88.82
197.62
368.63

368.13

NB. Leere Fässer, Säcke und Kisten nehme ich bei frankierter, spätestens in 4 Wochen nach Empfang erfolgreicher Rücksendung derselben zum berechneten Preise wieder an und gebe darüber Empfangsschein, ohne welchen Sie dafür belastet bleiben. Auch bitte ich die Hinkunft meines Reisenden nicht abzuwarten, sondern mir mein Guthaben bei Verfall pr. Post einzusenden.



Herr Louis Oser, Schlettan Soll

an C. H. Fritzsche sen.

Königstrasse No. 20.

148. 148.
149. 149.
149. 149.
149. 149.
149. 149.

Sandte Ihnen auf Ihre werte Ordre f. Bahri
100 Kor gesch. Erbsen
100 " Gris rüchelt
2 Kisten Stroh; Cornithen
109 1/2 1/2 1/2 1/2 115 Kor
42,5 Lt. Engl. Bitter
7 1/2 Kor ganz Siment
2 1/2 " Melken ganz

30. -
29. -
47 15
31 88.
10 13.
5 50
5 -
75
75

160 10
82 48
242 64

3 34
239 30
1/2 1/2

294
40
334

Fernsprechstelle 835.

Maximale sind noch im Lager
2 Laff in 1 Kor galgenstijf
nachfolgend

Monatlich in Auftrieb
Caffee nicht vorfinden, habe
mir aber Thun 1/2 Auftrieb
angemacht & Laff Thun Laff
Luffen, wenn Sie Thun haben können
Hochachtung

J.O.

J. P. Fritzsche sen.

NB. Leere Fässer, Säcke und Kisten nehme ich bei frankierter, spätestens in 4 Wochen nach Empfang erfolgreicher Rücksendung derselben zum berechneten Preise wieder an und gebe darüber Empfangsschein, ohne welchen Sie dafür belastet bleiben. Auch bitte ich die Hinkunft meines Reisenden nicht zu erwarten, sondern mir mein Guthaben bei Verfall pr. Post einzusenden.

06/0083/D5