

Königl. Sächs. Hoflieferant



Verschiedentlich PREISGEKRÖNT

# Carl Anhäuser

vorm: R. Ufer Nachf.

## Porzellan- & Majolica-Warenhaus

# DRESDEN

König Johann-Strasse.



Telegramm-Adresse:  
ANHÄUSER DRESDEN.

Fernsprech-Anschluss  
№ 3262.

Gegründet 1822.

Lith. Beyer, Drezden, Winkelmannstr.



II. Saxon. G  
333, 1





## *Ex. Hochwohlgeboren*

*gebe ich mit Nachstehendem in gedrängter Form einen kleinen Teil der in meinen Verkaufsräumen übersichtlich aufgestellten Waren. Es ist bei der Reichhaltigkeit und Mannichfaltigkeit der von mir geführten Gegenstände nicht möglich, dieselben sämtlich aufzuführen, umsomehr, als täglich Neuheiten eingehen und soll dies Buch nur als Anhalt beim Einkauf dienen.*

*Besichtigung — auch ohne zu kaufen — gern gestattet und ist für sachgemässe Führung Sorge getragen.*

*Versandt — auch nach ausserhalb — unter Garantie.*

*Ueber hier nicht verzeichnete Gegenstände bitte ich anzufragen.*

*Hochachtungsvoll, ergebenst*

*Carl Anhäuser*

*Königl. Sächs. Hoflieferant.*



*Eigene Porzellan-Malerei und Brennerei,*

*worin besonders die „Meissner Blumenmalerei“ gepflegt wird.*

---

# *Braut-Ausstattungen.*

*Preisverzeichnis und Zeichnungen frei.*

---

*Hauptverkaufsstelle der Fabrikate von Villeroy & Boch*

*sowie*

*Utzschneider & Co., Saargemünd.*

*Allein-Verkauf*

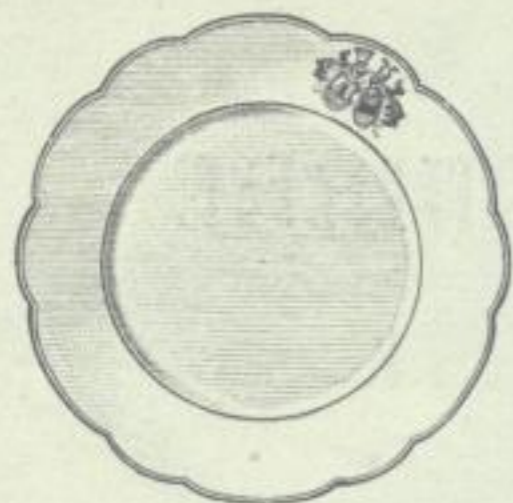
*der*

*Porzellanfabrik von L. Hutschenreuther, Selb, Bayern.*

*als Ersatz für die Fabrikate der nicht mehr bestehenden*

*Porzellanfabrik von Christian Fischer, Zwickau.*

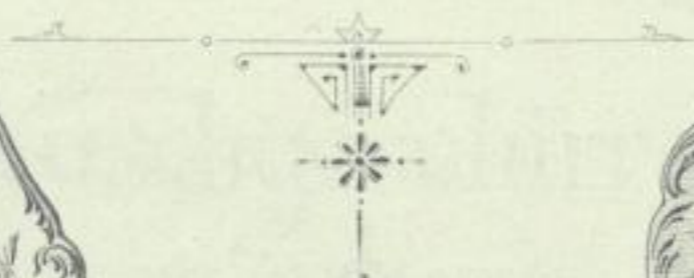




# Tafelgeschirre

in jeder

ZUSAMMENSTELLUNG.



Preisverzeichnis u. Zeichnungen frei.



# KAFFEE - & THEEGESCHIRRE

für 2, 4, 6, 12 u. mehr Personen.



Königl. Sächs. Hoflieferant **CARL ANHÄUSER**, vorm. R. UFER NACHF., König Johann-Strasse.





**Waschgeschirre,**  
*für jedes Zimmer passend*  
u. in jeder Preislage.



Preisverzeichnis u. Zeichnungen frei.



# WASCHTISCHE

mit eingelegten Majolicaplatten.



Königl. Sächs. Hoflieferant **CARL ANHÄUSER**, vorm. R. UFER NACHE, König Johann-Strasse.



# FISCHGESCHIRRE

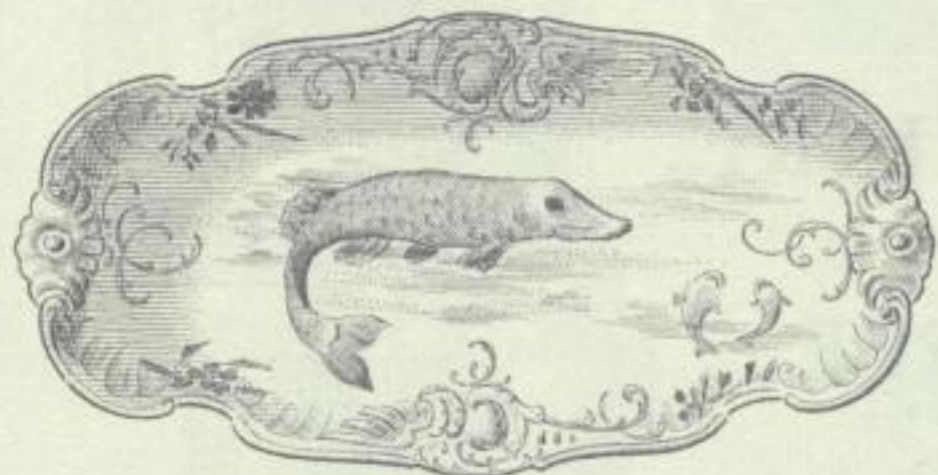
aus Porzellan u.

*Steinquit.*

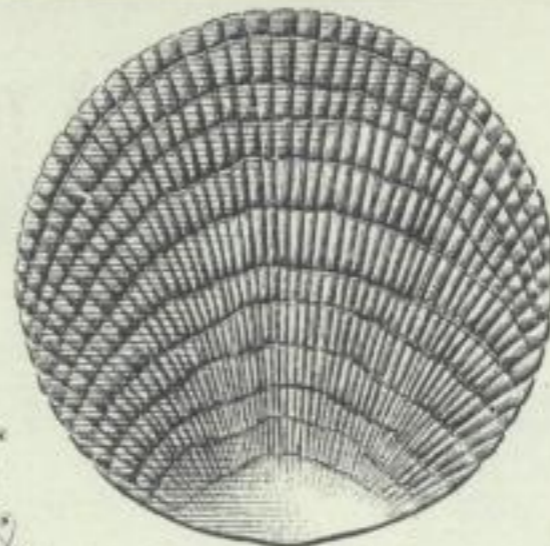
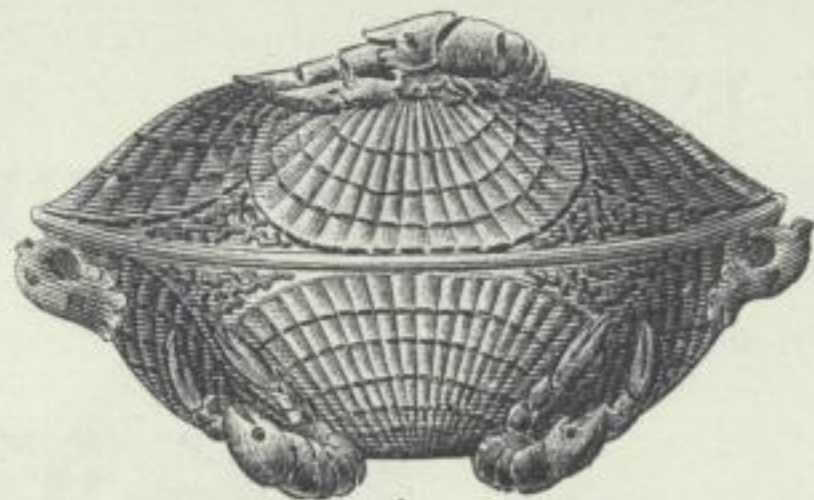


# WILDGESCHIRRE

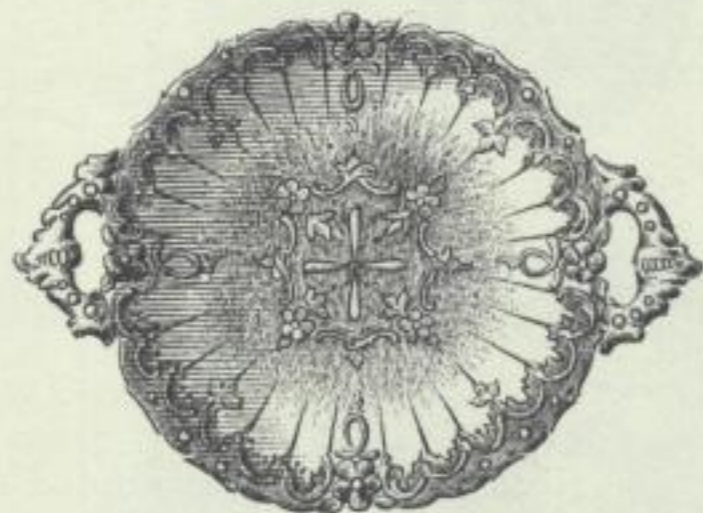
aus Porzellan.



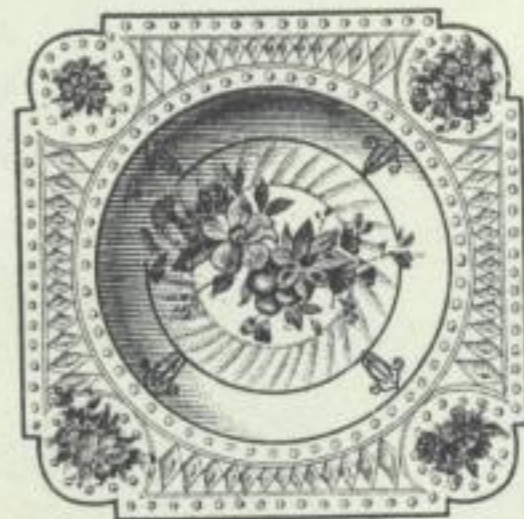




KREBSGESCHIRRE.



OBSTGESCHIRRE.



EISGESCHIRRE.



Königl. Sächs. Hoflieferant **CARL ANHÄUSER**, vorm. R. UFER NACHF., König Johann-Strasse.



# DELFT

Vasen, Wandplatten, Krüge u. s. w.



Königl. Sächs. Hoflieferant **CARL ANHÄUSER**, vorm. R. UFER NACHF., König Johann-Strasse.



# Figuren aus Terracotta

in künstlerischer Ausführung.

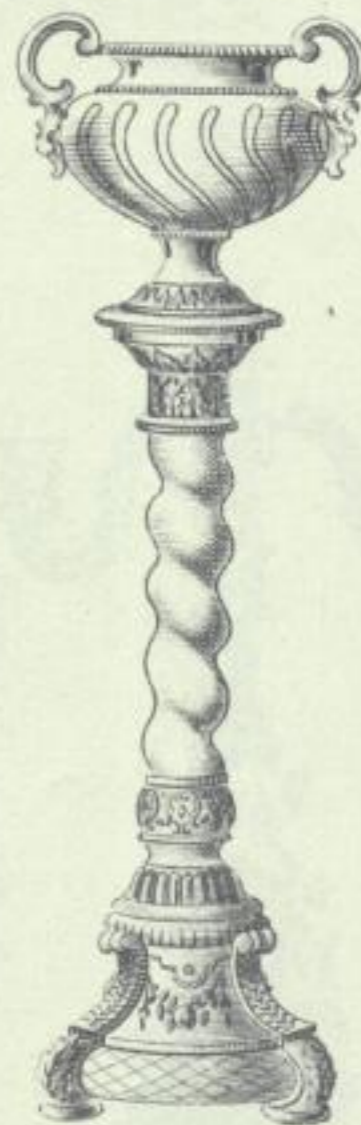
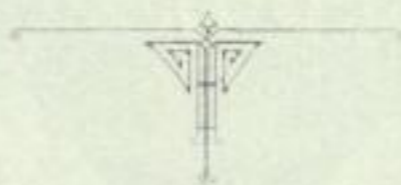


Königl. Sächs. Hoflieferant **CARL ANHÄUSER**, vorm. R. UFER NACHF., König Johann-Strasse.



# Salon-Säulen

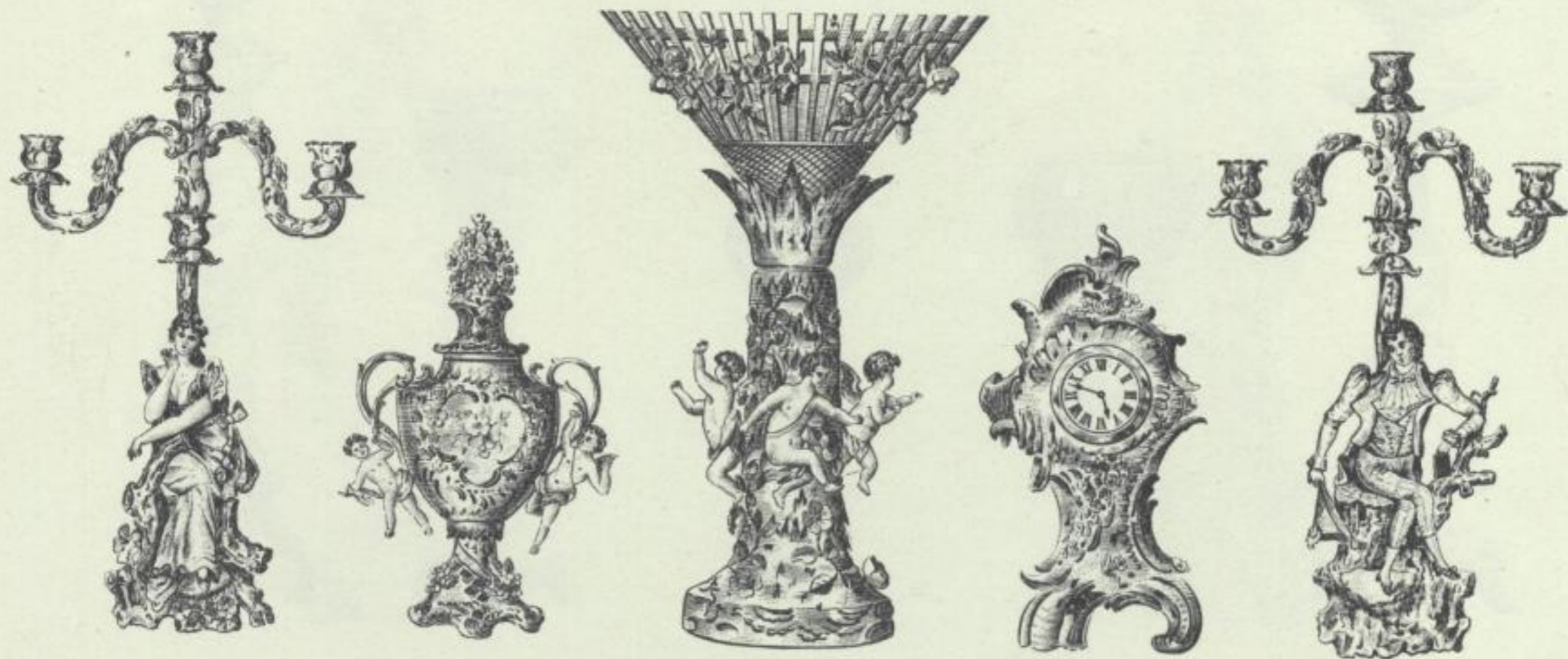
aus Majolica.



Königl. Sächs. Hoflieferant **CARL ANHÄUSER**, vorm. R. UFER NACHF., König Johann-Strasse.



# AUFSÄTZE, LEUCHTER, UHREN U.S.W. nach Meissner Art.



Königl. Sächs. Hoflieferant **CARL ANHÄUSER**, vorm. R. UFER NACHF., König Johann-Strasse.



TAFEL - AUFSÄTZE  
BLUMENSCHALEN ———— ◉ ———— BLUMENVASEN  
aus Majolica.



Königl. Sächs. Hoflieferant **CARL ANHÄUSER**, vorm. R. UFER NACHF., König Johann-Strasse.



# WANDBILDER

aus Porzellan.



Königl. Sächs. Hoflieferant **CARL ANHÄUSER**, vorm. R. UFER NACHF., König Johann-Strasse.



# Wandschmuck .

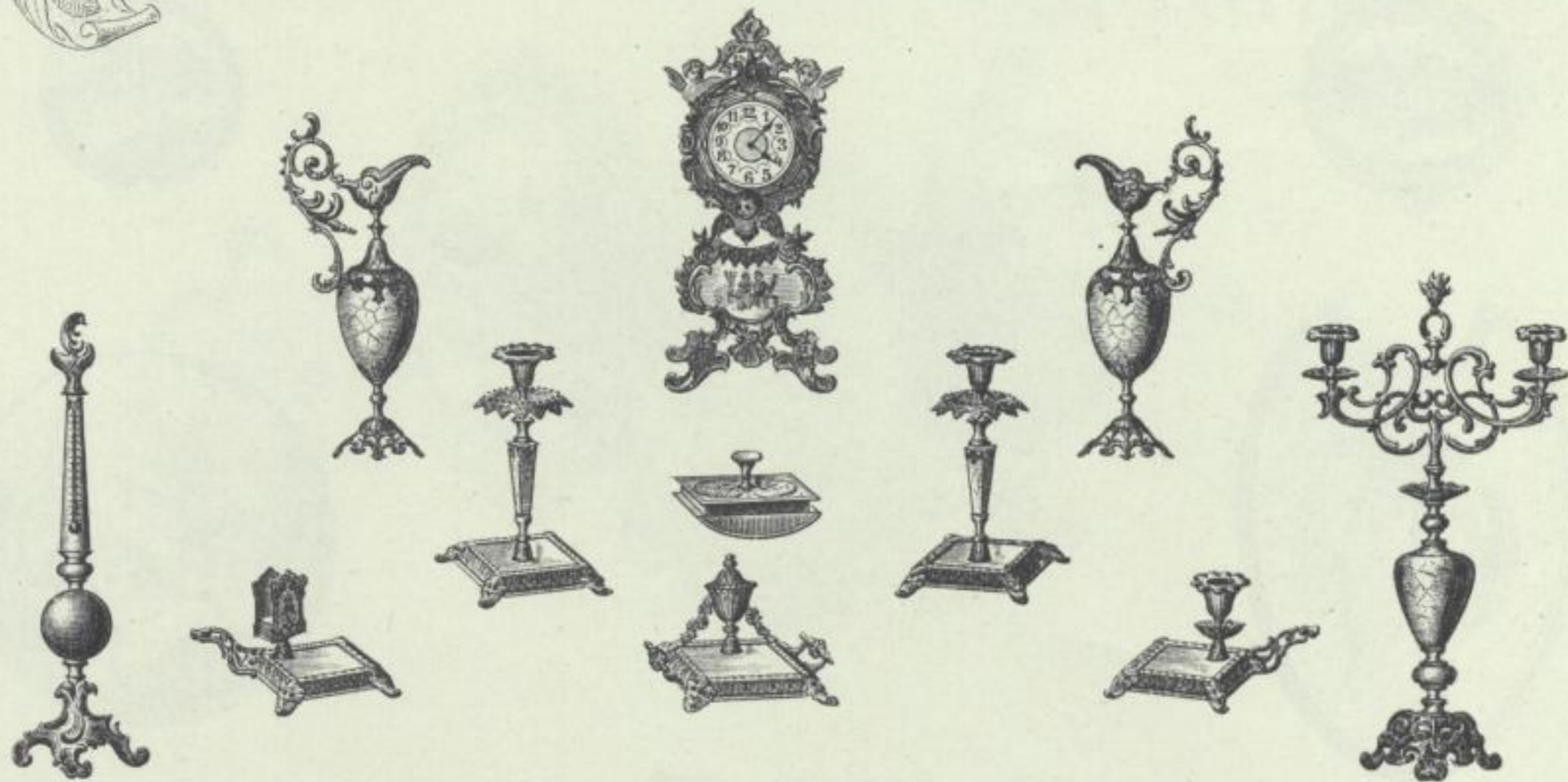


Königl. Sächs. Hoflieferant **CARL ANHÄUSER**, vorm. R. UFER NACHF., König Johann-Strasse.



# Gegenstände aus Bronze mit Onix-Einlage

sehr preiswerth.



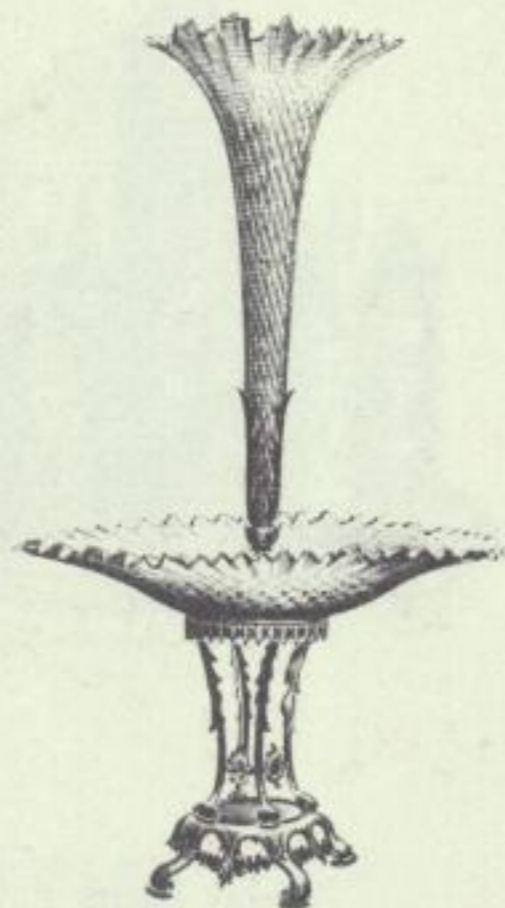
Preisverzeichnis u. Zeichnungen frei.



# TAFEL - AUFSÄTZE

aus BRONCE mit

CRISTALLSCHALEN.





# Biergeschirre & Likörgeschirre

aus CRISTALL  
u. STEINZEUG.

aus Cristall mit Bronze-  
gestelle.

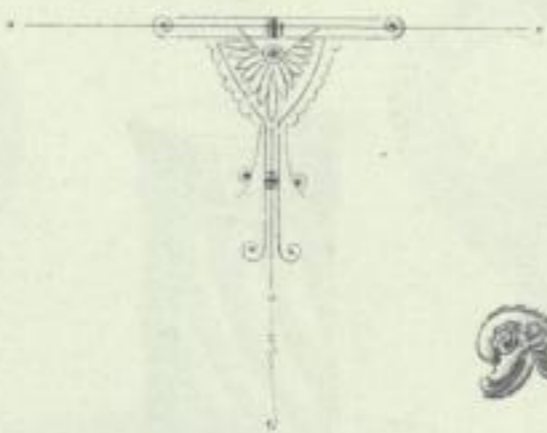


Königl. Sächs. Hoflieferant **CARL ANHÄUSER**, vorm. R. UFER NACHF., König Johann-Strasse.



# BOWLEN

aus Cristall und Steinzeug.

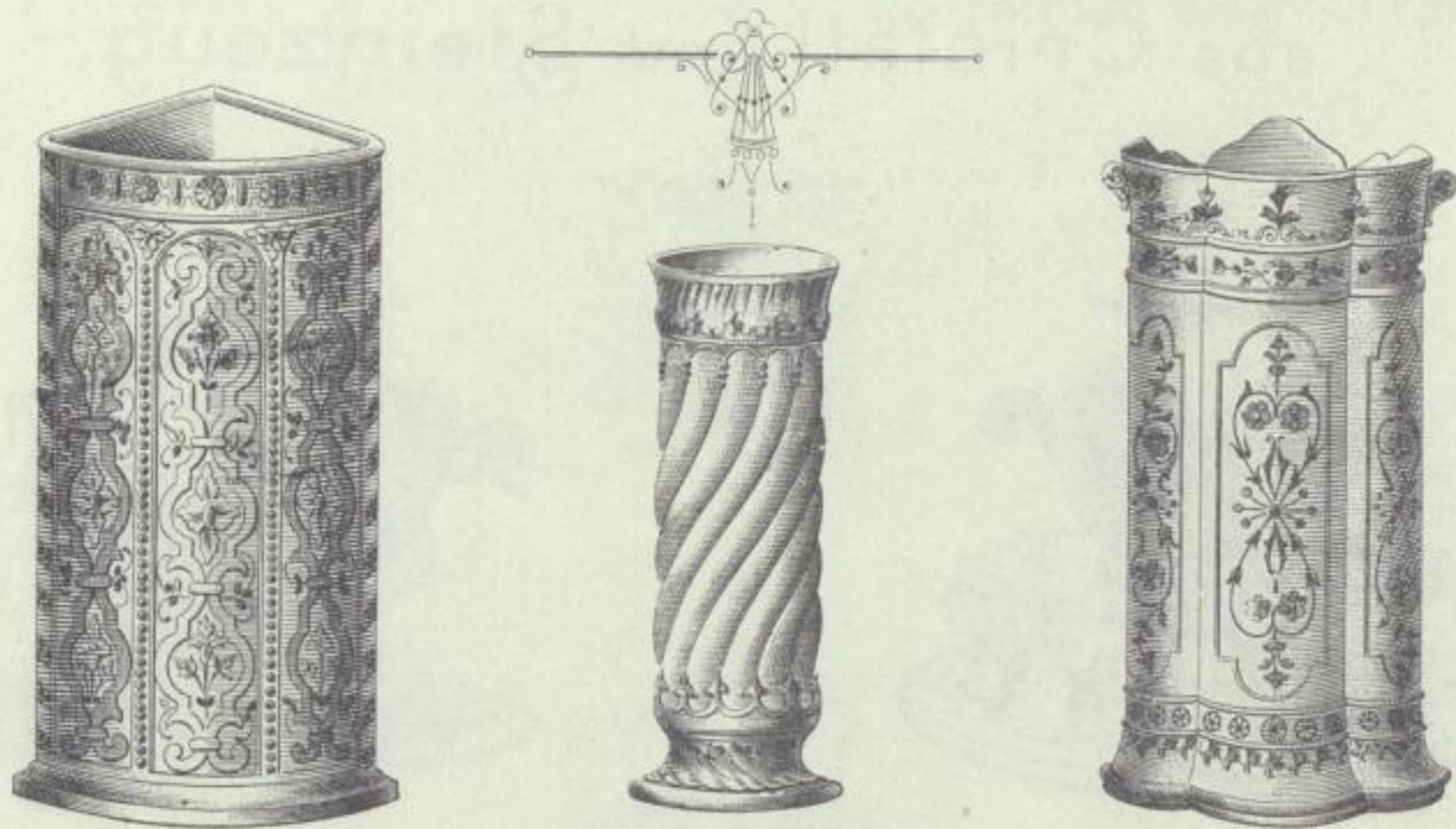


Königl. Sächs. Hoflieferant **CARL ANHÄUSER**, vorm. R. UFER NACHF., König Johann-Strasse.



# Schirmständer

in mehr als 30 verschiedenen Mustern.



Königl. Sächs. Hoflieferant **CARL ANHÄUSER**, vorm. R. UFER NACHF., König Johann-Strasse



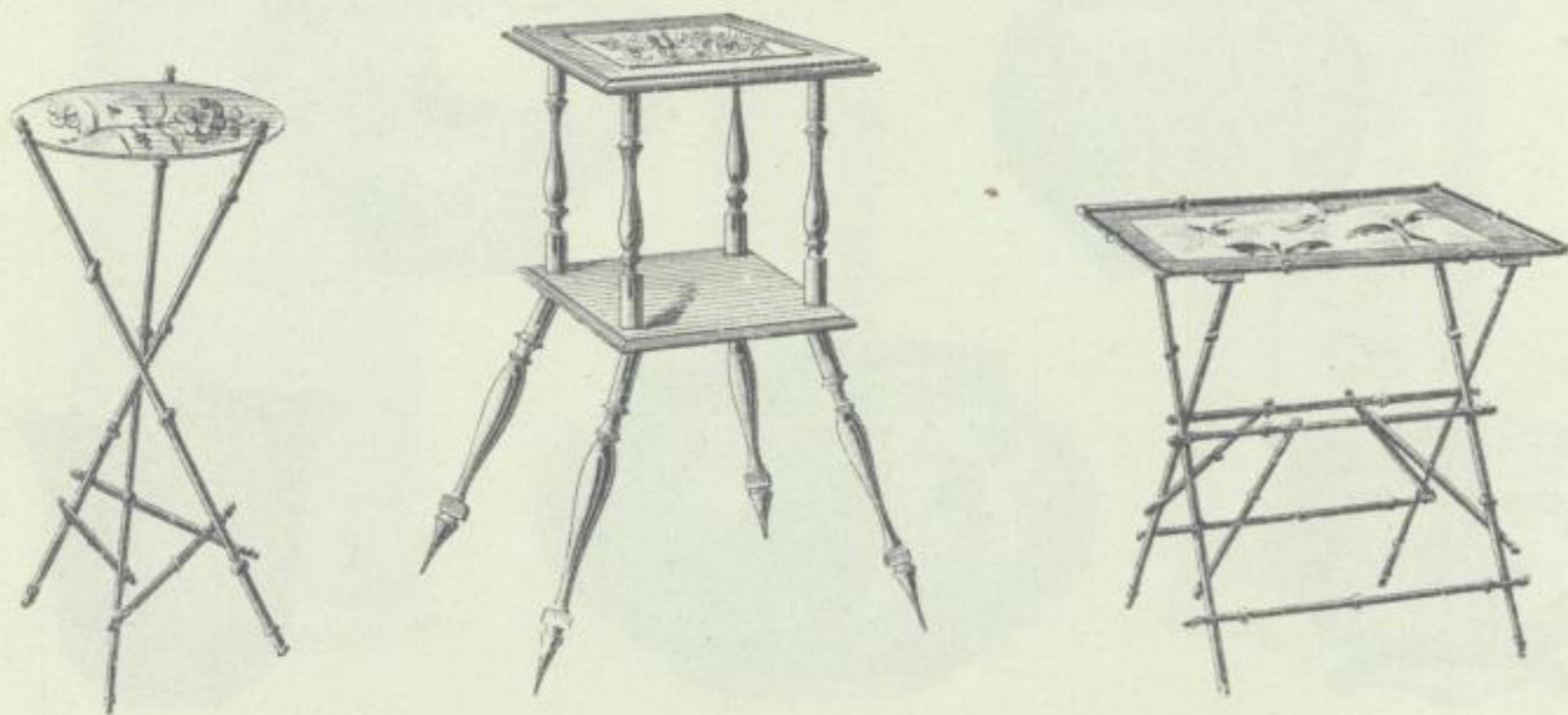
# BLUMENTÖPFE & PALMENKÜBEL.





# Zierfische & Luthertische

in den verschiedensten Ausführungen.



Königl. Sächs. Hoflieferant **CARL ANHÄUSER**, vorm. R. UFER NACHF., König Johann-Strasse.



# KLEINER AUS METALL.



Königl. Sächs. Hoflieferant **CARL ANHÄUSER**, vorm. R. UFER NACHF., König Johann-Strasse.



Für Speisezimmer.

# Humpen, Pokale, Krüge, Teller u.s.w.

aus Steinzeug

oder Zinn.



Königl. Sächs. Hoflieferant **CARL ANHÄUSER**, vorm. R. UFER NACHF., König Johann-Strasse.

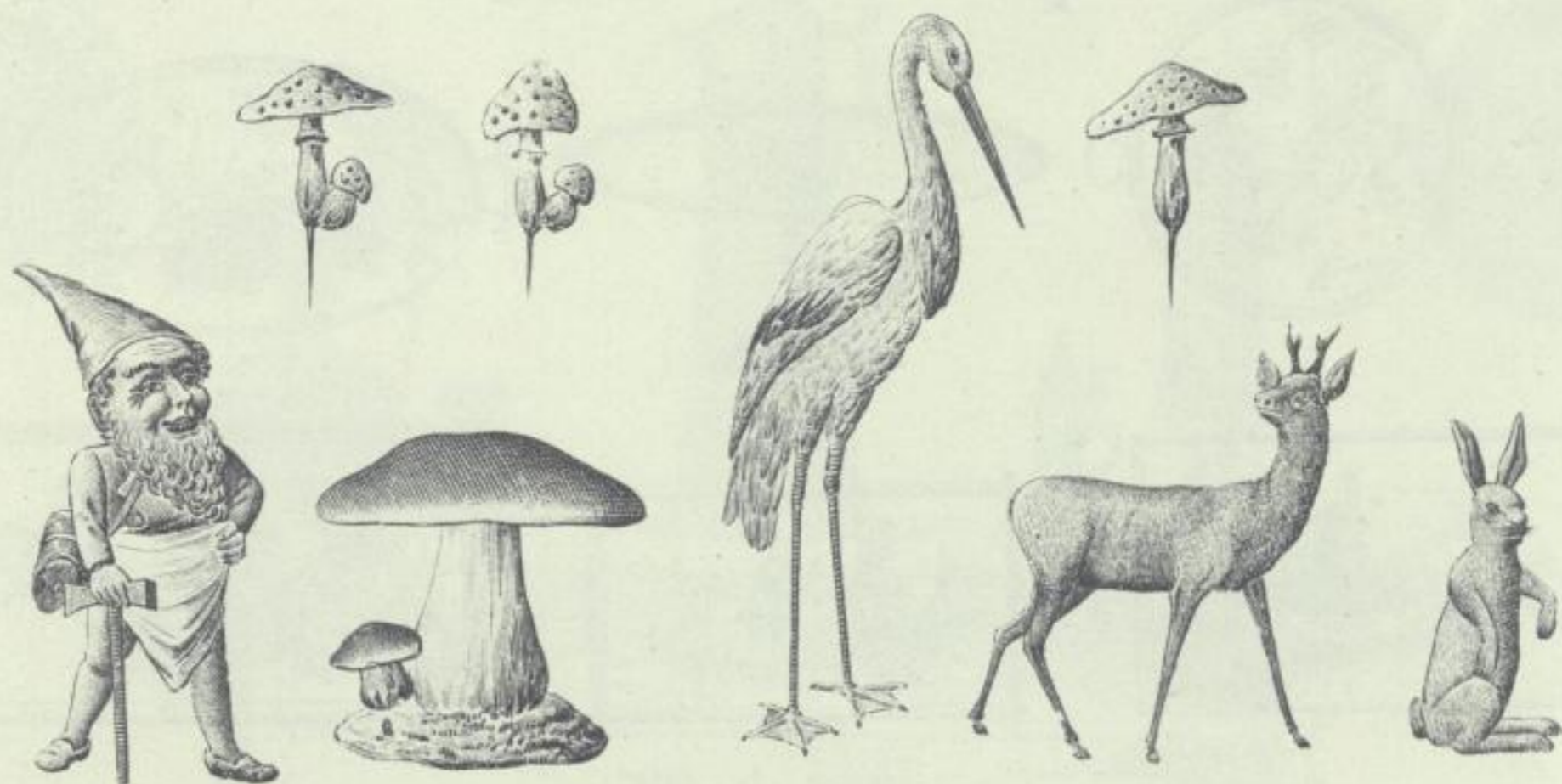


**T**HEEBRETTEN mit Nickel- oder Holzfassung.  
TORTENPLATTEN.





# Gartenschmuck.



Preisverzeichnis u. Zeichnungen frei.



# Blumenständer.



Königl. Sächs. Hoflieferant **CARL ANHÄUSER**, vorm. R. UFER NACHF., König Johann-Strasse.



# Verschiedene originelle Gegenstände.



„Ein Geheimnis“



rauchender Frosch.  
M. 2,-



Frosch mit Schirm.



in  
4 Grössen.

„Schwarz u. Weiss“



Cigarrenkasten  
M. 3,50



Schuh mit Katze.



Cigarrenkasten.  
M. 3,50

Königl. Sächs. Hoflieferant **CARL ANHÄUSER**, vorm. R. UFER NACHF., König Johann-Strasse.



# BIERSEIDEL

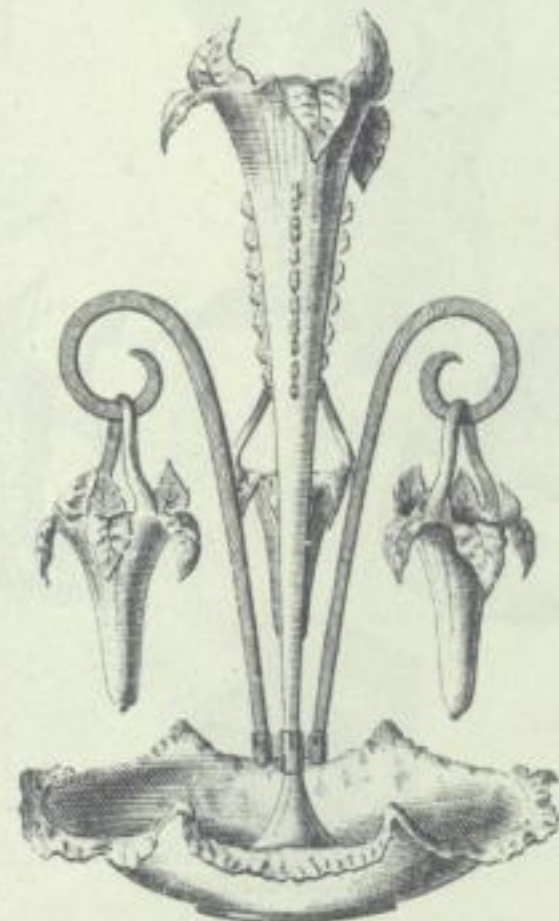
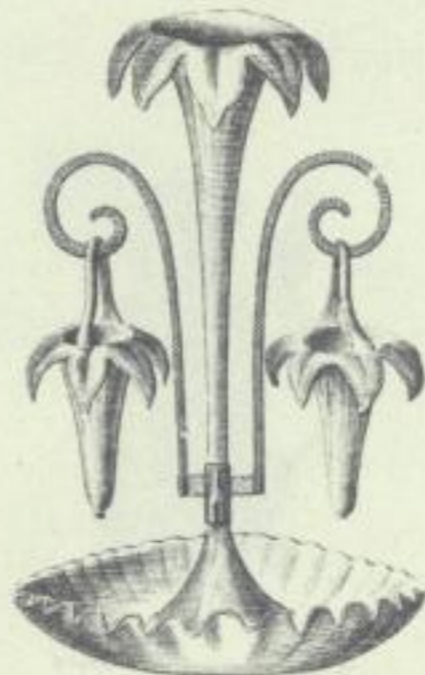
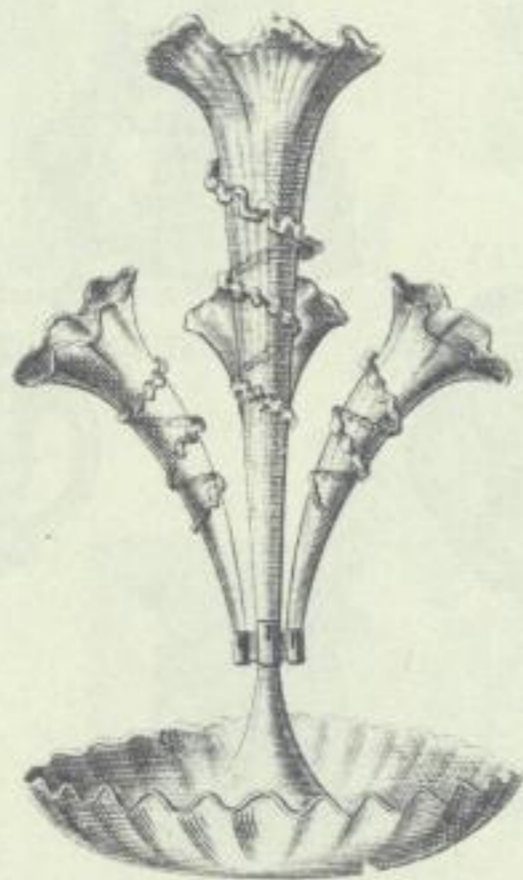
in originellen

FORMEN.





# Englische GLAS - AUFSÄTZE.



Königl. Sächs. Hoflieferant **CARL ANHÄUSER**, vorm. R. UFER NACHF., König Johann-Strasse.



# Gegenstände in meiner Malerei gemalt.





# Das Neueste in bunter Majolica

Eine grosse Auswahl von Gegenständen  
ganz eigner Formen & Farben.





SLUB DRESDEN



3 3813497



**SLUB**

Wir führen Wissen.





H. Sas. G. 333, 1.



Hochzeits- und Gelegenheitsgeschenke.

Königl. Sächs. Hoflieferant



Purveyor to the court of Saxony

CARL ANHÄUSER

vorm. R. Ufer Nachf.

Porzellan- und Majolika-Waarenhaus.

DRESDEN

König Johannstrasse.



Ausstellung kunstgewerblicher Gegenstände.

Permanent Exhibition of art industrial Productions.



H. Saxon. G.

333, 1

Qualität: Brautausstattungen.



Alle Wege führen nach dem Porzellan- und Majolika-Waarenhaus von Carl Anhäuser, vorm. R. Ufer Nachf., König Johannstrasse.

Ausstellung.

—•• Dresden - China - Warehouse. —••

—•• Porzellan- & Majolica-Waarenhaus. —••



—•• All ways go to the China-Warehouse of Carl Anhäuser, vorm. R. Ufer Nachf., König Johannstrasse. —••

H. Sax G. 333, T.



Versandt, auch nach ausserhalb, unter Garantie.

Kgl. S. Hoflieferant Carl Anhäuser, vorm. R. Ufer Nachf., Dresden, König Johannstr.

## Auszug aus meinem Waarenlager.

### Tafelgeschirre,

aus Steingut und Porzellan, in der einfachsten bis zu der feinsten und reichsten Ausführung, in jeder beliebigen Zusammenstellung.

Mehr als 150 vollständige Tafelgeschirre in verschiedenen Formen u. Mustern am Lager.

### Kaffee- und Theegeschirre

für 2, 6, 12 und mehr Personen, in reichster Auswahl.

### Waschgeschirre

in reichster Auswahl und für jedes Zimmer passend.

Mehr als 200 verschied. Muster am Lager,

### Tafel-, Kaffee-, Thee- und Waschgeschirre

mit Monogramm werden auf das Sorgfältigste in unserer eigenen Malerei ausgeführt.

### Waschtische

mit eingelegten Platten, genau wie das Geschirr bemalt.

Diese Tische haben sich in den letzten Jahren vorzüglich eingeführt; dieselben sind sehr praktisch und solid gearbeitet.

## Extract

from my Catalogue.

### Dinner Services.

Earthenware, porcelain in all qualities from the simplest to the best and choicest designs and any required number of pieces.

More than 150 complete services of different shapes and patterns in stock.

### Coffee and Tea Sets

for 2, 6, 12 and more persons in greatest variety.

### Toilet Services

in great selection and suitable for every kind of room decoration. More than 200 patterns in stock.

### Dinner, Coffee, Tea and Toilet Sets

with monogram most carefully executed in our own studio.

### Washstands.

With inlaid tiles painted to match to Toilet Set.

These washstands have become very popular of late years and of superior make and very practical.

A visite to my Exhibition is always solicited.

Stets Eingang von Neuheiten.



Besichtigung, auch ohne zu kaufen, gern gestattet.

Kgl. S. Hoflieferant Carl Anhäuser, vorm. R. Ufer Nachf., Dresden, König Johannstr.

## Krystall-Tafelgeschirre.

### Bowlen und Biergeschirre

aus mehrfarbigem Steinzeug  
und buntem Krystall.

### Humpen und Pokale

aus mehrfarbigem Steinzeug,  
als Zimmerschmuck und für  
Vereine passend.

Extra-Anfertigungen werden in un-  
serer Malerei bestens ausgeführt.

### Säulen

aus Majolika, ein- u. mehrfarbig,  
mit den entsprechenden Vasen  
u. s. w.

### Figuren und Gruppen

aus Porzellan und Majolika.  
Feinste Ausführung.

### Palmenkübel

mit und ohne Ständer in jeder  
Grösse.

### Vasen und Blumenschalen

aus Majolika, in den verschie-  
densten Ausführungen.

### Schirmständer

in verschiedenen Formen.

### Leuchter und Tafel-Aufsätze

nach Meissner Art.

### Theetische

mit Majolika-Einlagen sowie

### Theebretter

mit Majolika-Einlagen.

## Crystal Dinner Sets.

### Bowls and Beer Sets.

Earthenware and coloured  
painted crystal.

### Rummers and Bumpers

in varigated earthenware sui-  
table for room decoration and  
for societies,

Special designo executed in the best  
possible manner in our Studios.

### Pillars

Majolica in one or more colours,  
with Vases etc. to match.

### Figures and Groups

porcelain and majolica, choi-  
cest designs and finish.

### Palm Pots and Tubs

with or without stand in all  
sizes.

### Vases and Jardinières

Majolica  
in numerous designs.

### Umbrella Stands

Various shapes.

### Candelabra and Centre-pieces

in Dresden China Styles.

### Tea-tables

Inlaid Majolica tiles and

### Tea-drays

Inlaid Majolica tiles.

Versandt, auch nach ausserhalb, unter Garantie.

A visite to my Exhibition is always solicited.



Besichtigung, auch ohne zu kaufen, gern gestattet.

Kgl. S. Hoflieferant Carl Anhäuser, vorm. R. Ufer Nachf., Dresden, König Johannstr.

**Gartenschmuck:**

Gnomes, Rehe, Hasen, Hunde  
in vorzüglicher Ausführung.

**Luthertische**

mit Majolika-Einlagen.

**Rauchgeschirre, Ascheschalen.**

Schreibzeuge, Briefbeschwerer.

**Fischgeschirre**

höchst originell.

**Obstgeschirre, Eisgeschirre.**

**Wandbilder**

in allen möglichen Formen,  
vorzüglichster Ausführung.

(Mit Ansichten von Dresden.)

u. s. w

**Karlsbader**

**Kaffeemaschinen.**

**Garden Decoration:**

Gnomes, Deer, Hares, Dogs  
splendidly executed.

**"Luther" Tables**

Inlaid with Majolica Tiles.

**Smoking Sets, Ash-trays,**

Inkstands, Letter Weights.

**Fish Sets**

very choice.

**Desert Services, Ice cream Sets.**

**Wall Plaques**

in every conceivable shape and  
best finish.

(With views of Dresden.)

etc.

**Carlsbad**

**Coffee pots.**

**Dresden China**

royal blue and white,

paintet with flowers and Watteau figurs.

Umbrellahandles, Cups and saucers Plates.

etc. etc.

A visite to my Exhibition is always solicited.

Versandt, auch nach ausserhalb, unter Garantie.



Besichtigung, auch ohne zu kaufen, gern gestattet.

Kgl. S. Hoflieferant Carl Anhäuser, vorm. R. Ufer Nachf., Dresden, König Johannstr.

## Brautausstattungen

liefern ich in jeder Preislage und wird hierüber auf Verlangen ein Preis-Verzeichniss mit Abbildungen frei versandt.

Eigene

## Porzellan-Malerei

worin besonders die Meissner Blumenmuster angefertigt werden.

## Preis-Verzeichnisse

soweit dieselben vorrätig, sowie Preisanstellungen und Muster werden frei versandt.

## Complete Outfits

China, Glass and Earthenware for brides supplied at all prices, and special illustrated price lists for this purpose forwarded post free on application.

In my own

## China painting Studios

the execution of Dresden China:

Flower patterns are a speciality.

## Price-lists,

estimates and patterns forwarded free on application.

Königl. Hoflieferant

# Carl Anhäuser

vorm. R. Ufer Nachf.

## DRESDEN

König Johannstrasse.

• 0 •

K. Hofbuchdr. v. C.G. Meinhold & Sohne, Dresden.

A visite to my Exhibition is always solicited.

Stets Eingang von Neuheiten.



Besichtigung, auch ohne zu kaufen, gern gestattet.

Kgl. S. Hoflieferant Carl Anhäuser, vorm. R. Ufer Nachf., Dresden, König Johannstr.

Für **Reisegeschenke** besonders passend:

**Blumenständer** aus Bambus  
mit fein bemalt. **Majolicatopf**,  
*M* 3. —

**Nippetischchen** aus Bambus  
mit reizendem **Majolicateller**,  
*M* 2, 2.50 u. *M* 3. —

**Holzsäulen**, 60×100 ctm. hoch  
mit **Majolicatopf**,  
*M* 5.25 u. *M* 6.25.

Grossartig modellirte  
**Säulchen mit Kopf**  
*M* 3.75 u. *M* 6. —

### Etagèren

mit 3 **Majolicaplatten**, *M* 8. —

### Tafelaufsatz

mit **Broncefuss**, **Majolicaschale**  
und **Vase**, *M* 6. — u. *M* 7. —

### Servirbretter

mit **Nickelfassung** und **Majolica-**  
**einlage**, rund, viereckig u. oval.

### Tortenplatten

aus **Majolica**, mit Blumen und  
Amoretten bemalt.

!! Höchst originell !! **Cigarrenkasten**, Preis: 3 Mark 50 Pf.

### Seifenblasen-Idylle

*M* 1.50.

### Bismarck-Seidel

*M* 3.50 u. *M* 4.50.

### Diaphanien

Fensterschmuck.

### Cristall-Vasen

bunt, von *M* 0.50 an.

### Schutzengel

reizend ausgeführt

*M* 5.50, 7. — u. *M* 10. —

### Mönche, als Leuchter

60 und 125 Pfennige.

### Spar-Dosen

höchst originelle Sachen:  
Thierköpfe, 3 Gesichter,  
Schweine etc.

— & **Originelle Salzfüsschen.** & —

A visite to my Exhibition is always solicited.

Versandt, auch nach ausserhalb, unter Garantie.



A visite to my Exhibition is always solicited.

Kgl. S. Hoflieferant Carl Anhäuser, vorm. R. Ufer Nachf., Dresden, König Johannstr.

# Waschgeschirre und Waschtische.



Besichtigung, auch ohne zu kaufen, gern gestattet.

Stets Eingang von Neuheiten.



Versandt, auch nach ausserhalb, unter Garantie.

Kgl. S. Hoflieferant Carl Anhäuser, vorm. R. Ufer Nachf., Dresden, König Johannstr.

## Kaffeegeschirre

in reichster Auswahl



für 2, 4, 6, 12 und mehr Personen in jeder Preislage.

## Tafel-Geschirre

in jeder Zusammenstellung,



in den verschiedensten Formen und Mustern.

Besichtigung, auch ohne zu kaufen, gern gestattet.

A visite to my Exhibition is always solicited.