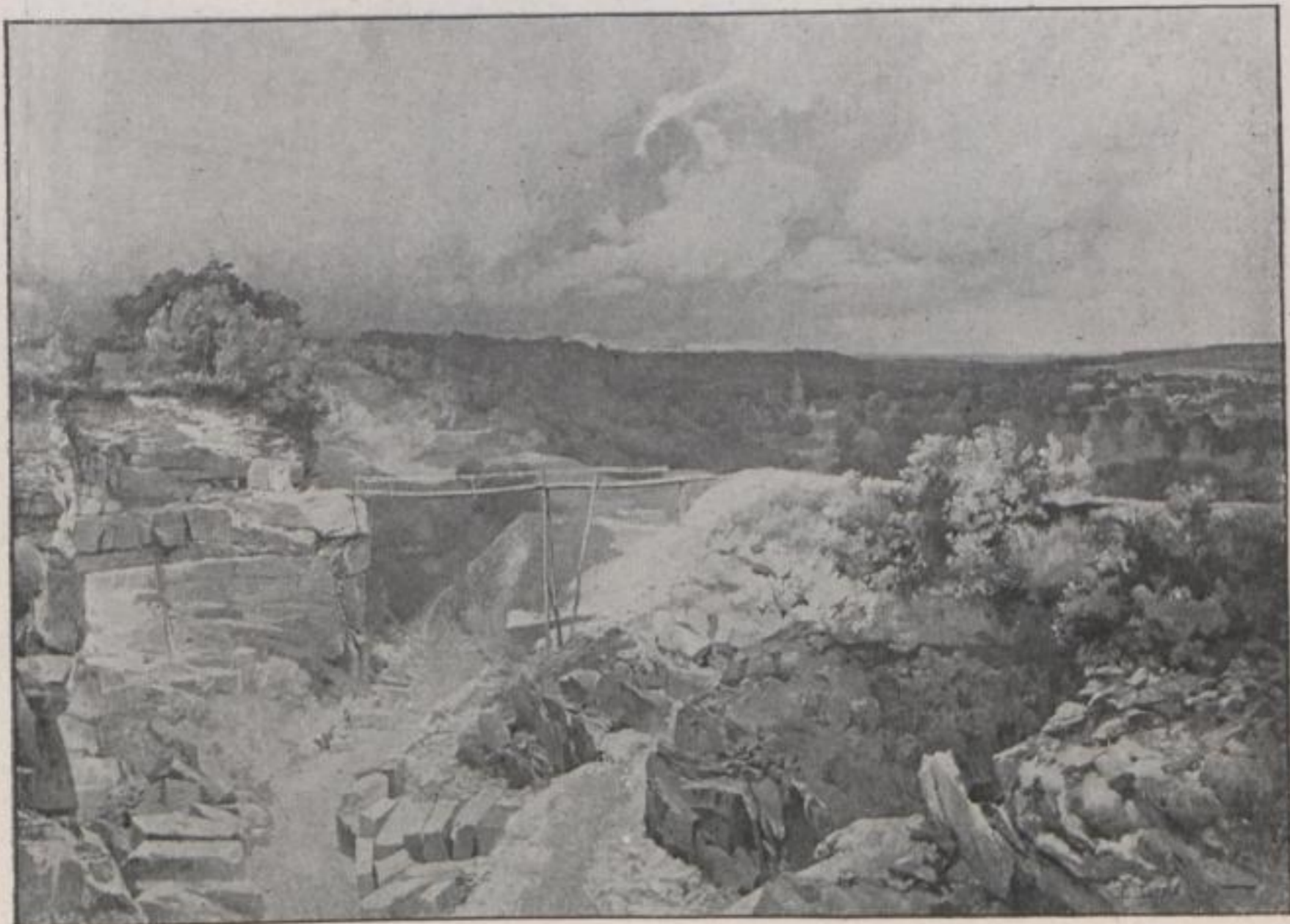




ROUSSEL (G.-F.). *L'Empereur! entrée des cendres de Napoléon I^{er} dans la chapelle des Invalides (15 décembre 1840).*
The Emperor! Depositing the remains of Napoleon I in the "Invalides".



DAMERON (E.-C.). *H. G. Carrière de Chamesson (Côte-d'Or).*
Chamesson quarry.