

# Südliches Grabfeld Gleich -

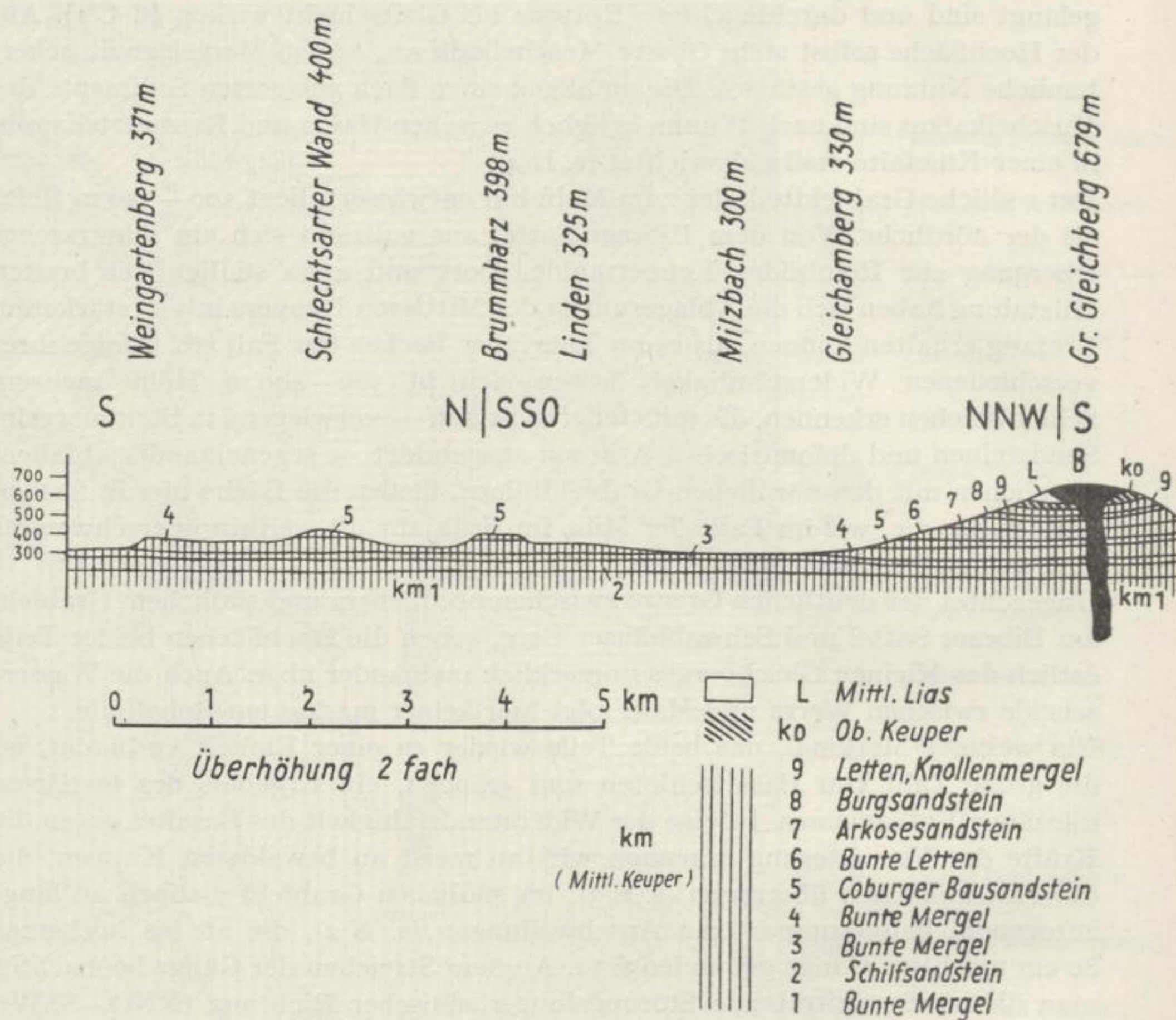


Abb. 2. Geologisches Profil Weingartenberg — Werratal

wurden durch diese Bäche bereits in einer Weise aufgelöst, daß eine Reihe von Vorbergen (s. L 4) entstanden ist.

Nicht mehr zum Grabfeld können wir den östlich der Werra gelegenen Teil unseres Gebietes rechnen, der bereits zum südlichen Vorland des Thüringer Waldes zählt. Sein Hauptcharakterzug liegt in der starken Zerschneidung durch die vom Thüringer Wald abfließenden Gewässer, von denen wir bei Kloster Veßra das unterste Laufstück der Schleuse vorfinden. Bildet auf dem westlichen Werraufer der Muschelkalk den typischen Steilhang, so beginnt nach Osten zu das Thüringer Waldvorland im Buntsandstein mit wesentlich sanfteren Böschungsförmungen. An einigen Stellen treten die Ablagerungen aus dem Mittleren und