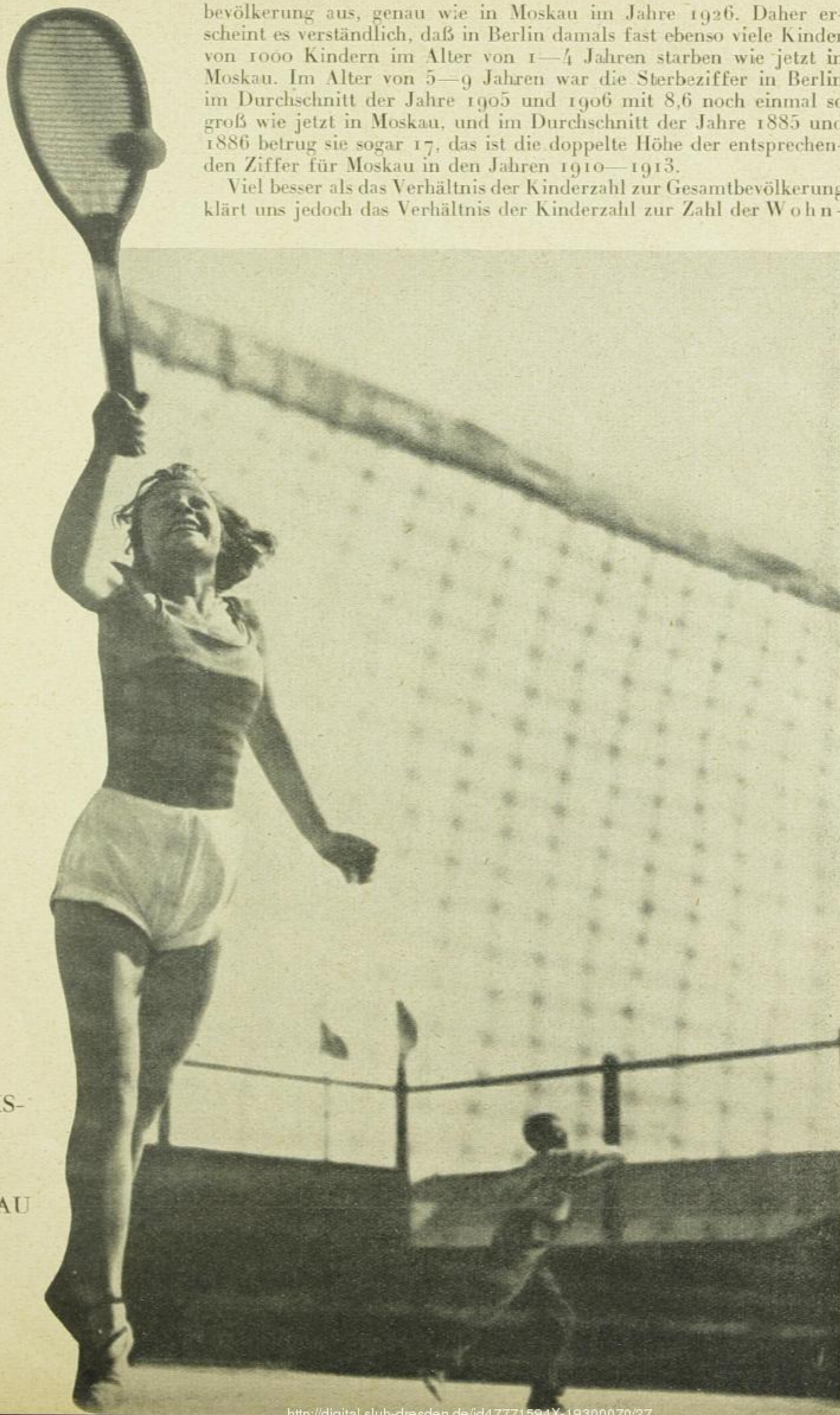


bevölkerung aus, genau wie in Moskau im Jahre 1926. Daher erscheint es verständlich, daß in Berlin damals fast ebenso viele Kinder von 1000 Kindern im Alter von 1—4 Jahren starben wie jetzt in Moskau. Im Alter von 5—9 Jahren war die Sterbeziffer in Berlin im Durchschnitt der Jahre 1905 und 1906 mit 8,6 noch einmal so groß wie jetzt in Moskau, und im Durchschnitt der Jahre 1885 und 1886 betrug sie sogar 17, das ist die doppelte Höhe der entsprechenden Ziffer für Moskau in den Jahren 1910—1913.

Viel besser als das Verhältnis der Kinderzahl zur Gesamtbevölkerung klärt uns jedoch das Verhältnis der Kinderzahl zur Zahl der Wohn-



TENNIS-
SPIEL
IN
MOSKAU