



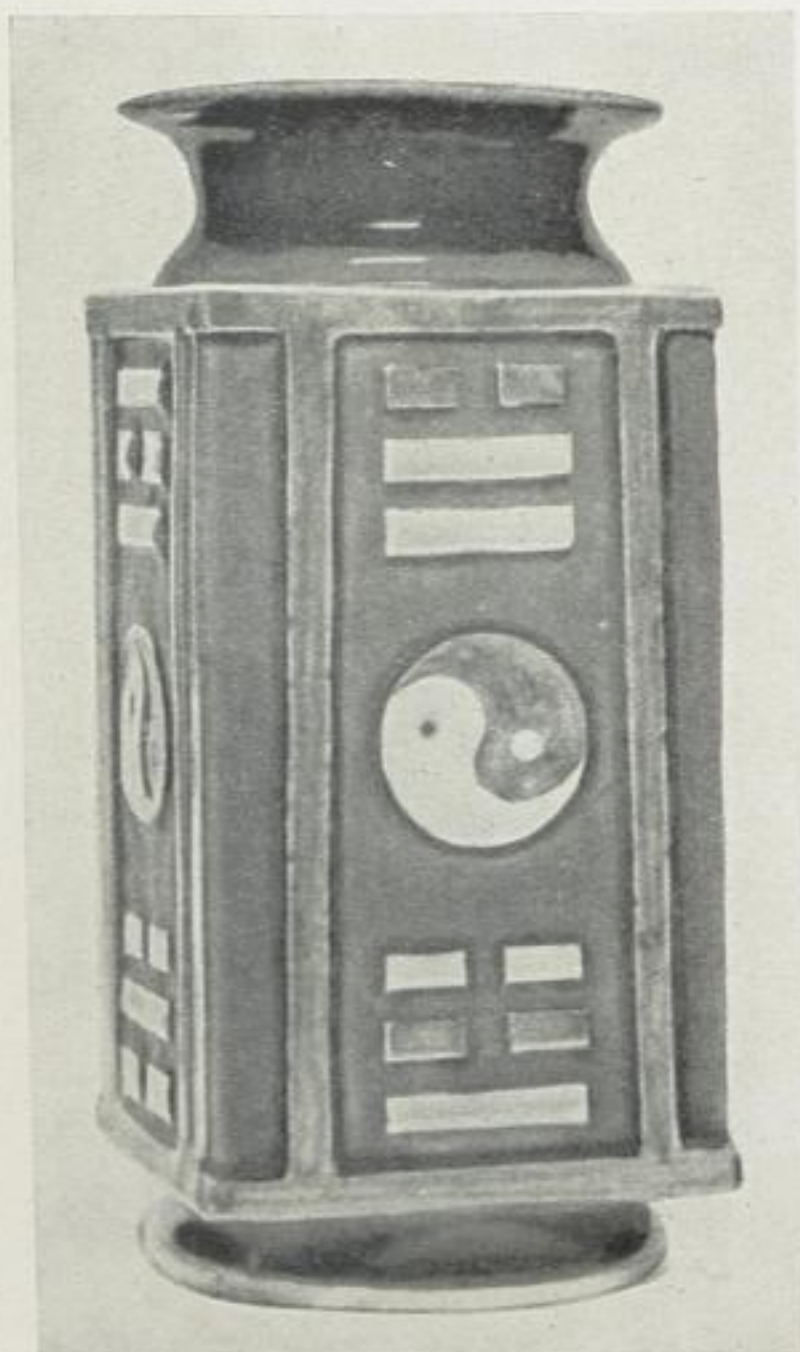
Abb. 62

J. Klinger Programm
Die antike Maske wird auch sonst häufig als Sinnbild der Schauspielkunst verwandt.



O. L. Nägele

Speisekarte



Chinesische Vase der Kang-hsi-Periode (1662-1722)



Abb. 63

A. v. Salzmänn

Briefkopf.

Keine Plagiate,
sondern Verwendung althergebrachter Sinnbilder, die Gemeingut sind.