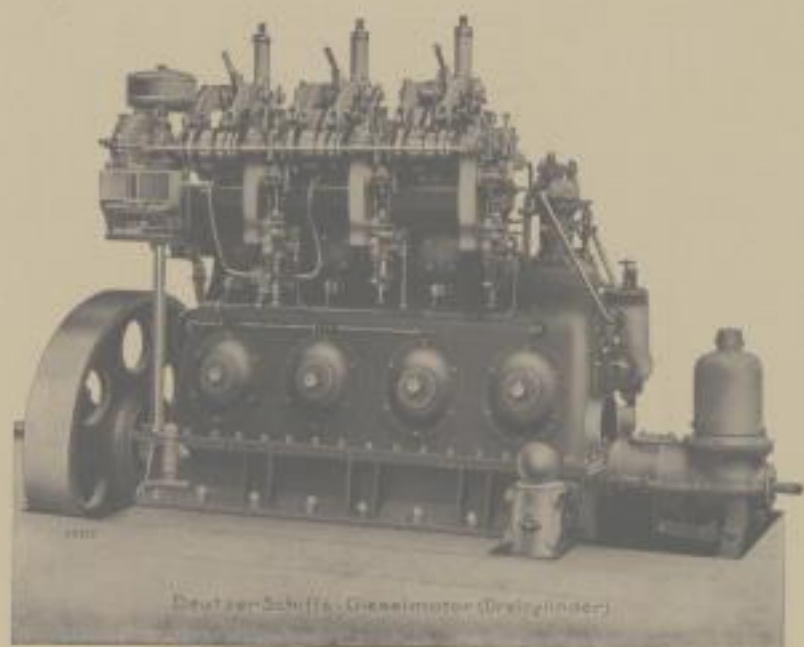




Deutscher Zweizylinder-Dieselmotor

Die Gasmotorenfabrik Deutz in Cöln-Deutz ist einer jenen Firmen, welche schon frühzeitig dem Bau von Dieselmotoren ihr Interesse zuwandten. Sie kann daher auf eine reiche Zahl ausgeführter Dieselmotoren-Anlagen zurückblicken. Deutscher Dieselmotoren werden in stehender und liegender Bauart, deren jede ihre besonderenzüge hat, geliefert. Eine fast 50jährige Erfahrung auf dem Gebiete des Bauens Verbrennungsmotoren hat es ermöglicht, muster-gültige Typen zu liefern, deren Anpassung an die Bedingungen einer rationellen Massenfabrikationsfähigkeit die Ausführung bei mäßigen Preisen gewährleistet.



Deutscher Schiffs-Dieselmotor (Drehzylinder)

GASMOTOREN-FABRIK DEUTZ CÖLN-DEUTZ



24 100 PS Deutscher Teeröl-Dieselmotor in der Oberkesselbauanstalt Grödenhain C. B.



4000 PS Deutscher Teeröl-Dieselmotor in einer vertikalen Bauart



1400 PS Deutscher Dieselmotor der 1100er-Linie in stehender Bauart in einer Fabrik



2 Deutscher Teeröl-Dieselmotoren von 24 300 PS im Detailfabrikwerk Sauerbrunn



24 200 PS Deutscher Teeröl-Dieselmotor im Zentralfabrikwerk Mayen

Deutscher Teeröl-Dieselmotoren arbeiten mit billigen Steinkohlenteerölen aus Kokereien und Gasanstalten. Brennstoffkosten nur ca. 1 Pfg. für die Pferdekraft-Stunde.



Frachtdampfer „Athen“ mit 24 100 PS Deutscher Teeröl-Dieselmotoren und die Bootschiffen „Auffall“ mit 14 100 PS Deutscher Schiff-Dieselmotoren

Deutscher Schiffs-Dieselmotoren zuverlässige Antriebsmaschinen für Personen-, Last- und Schleppschiffe. In der Praxis vorzüglich bewährt. Einfache, übersichtliche Konstruktion.