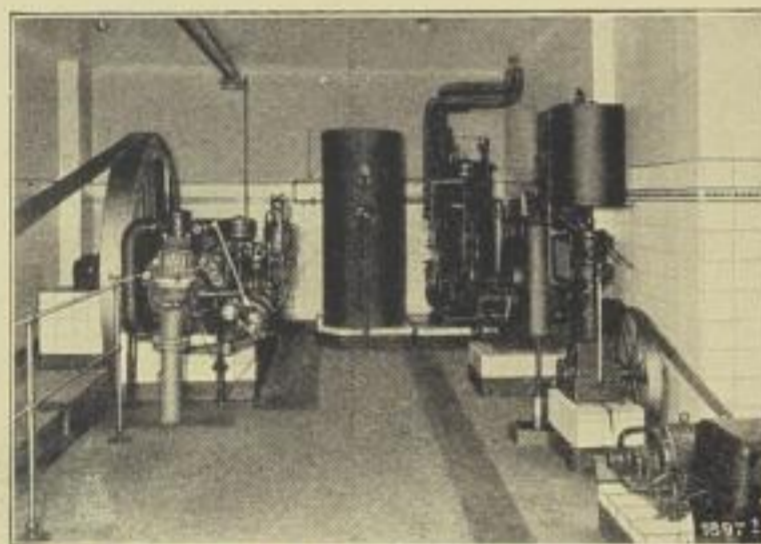
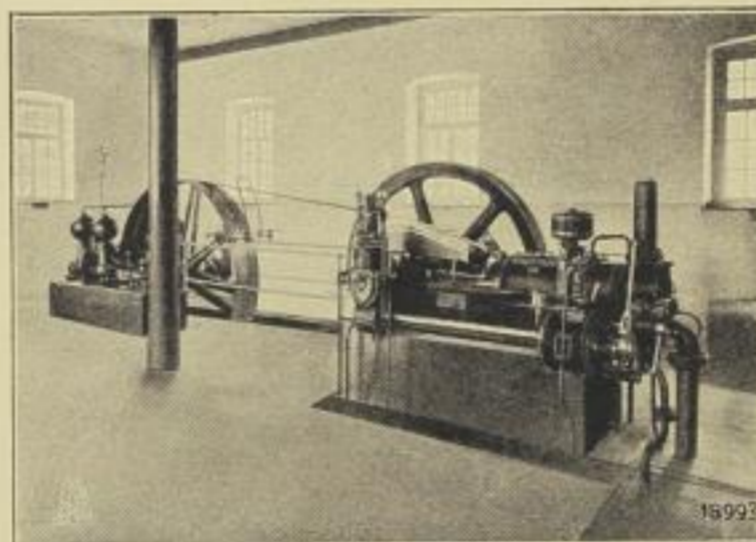


Der Deutzer liegende Dieselmotor

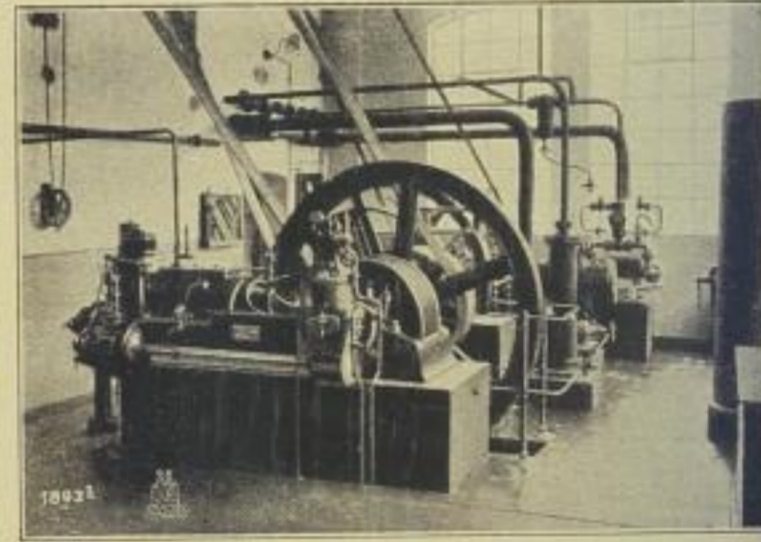
ist ein Produkt moderner Massenfabrikation. Bei genauester Ausführung und vollkommenster konstruktiver Durchbildung aller Einzelteile bietet er den Vorteil mäßiger Anschaffungskosten. Seine geringe Bauhöhe macht ihn besonders geeignet zur Aufstellung in niedrigen Maschinenhäusern.



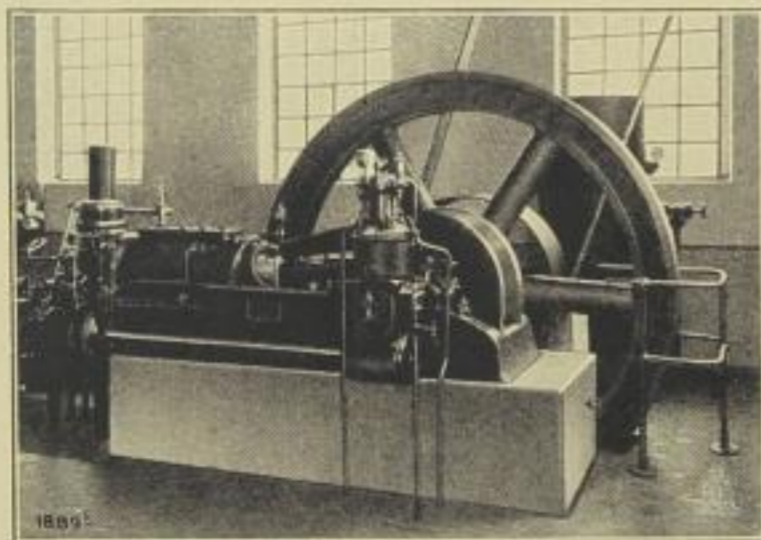
45 PS Deutzer lieg. Dieselmotor in der Licht- und Kraftzentrale eines Cafés.



25 PS Deutzer lieg. Dieselmotor in einem Wasserwerk.

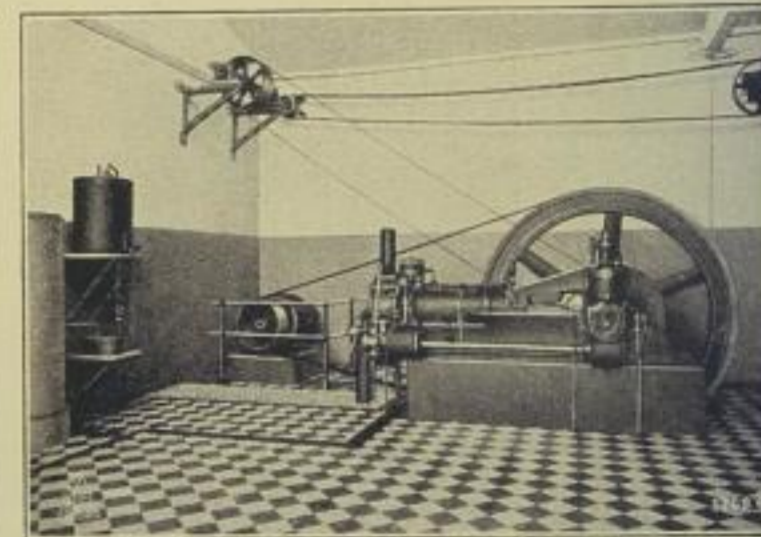


25 PS Deutzer lieg. Dieselmotor in einer Brauerei.



40 PS Deutzer lieg. Dieselmotor in einer Ziegelei.

**Niedriger
Brennstoffverbrauch
Genaue Regulierung
Stete Betriebsbereitschaft
Einfacher, saub. Betrieb
Geringer Raumbedarf**



20 PS Deutzer lieg. Dieselmotor in einer elektr. Zentr.

Der Deutzer liegende Dieselmotor ist eine ideale Kraftquelle für industrielle und gewerbliche Betriebe mittlerer Größe, für Elektrizitäts- und Wasserwerke.