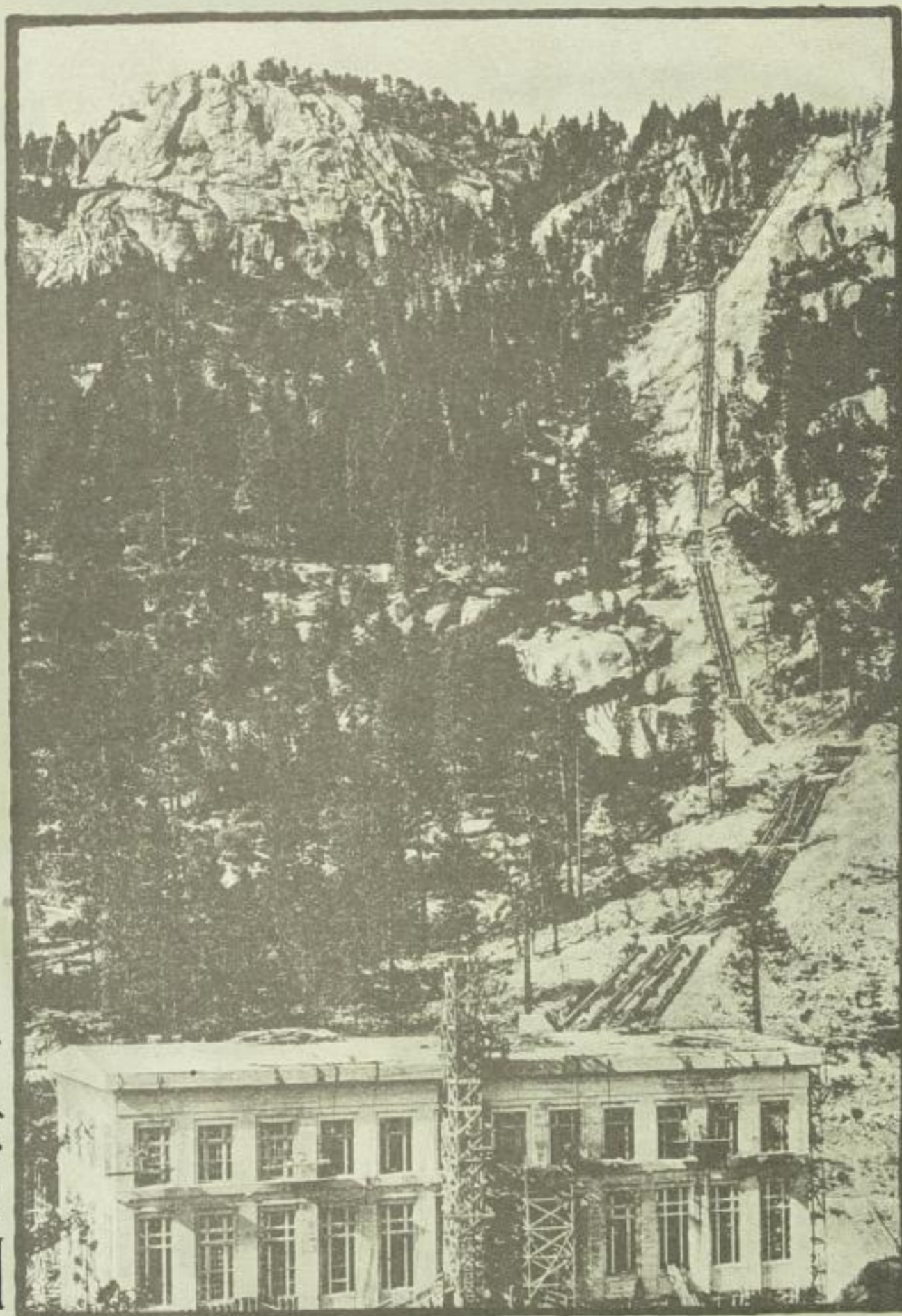


BIG CREEK DEVELOPMENT POWER HOUSE I



PACIFIC LIGHT
AND POWER
CORPORATION
LOS ANGELES, CALIF.

Diese Anlage besteht vorläufig aus 2 Krafthäusern, die in 2 Stufen das Gefälle des Big Creek, eines Gebirgsflusses der Sierra Nevada, ausnutzen. Jedes dieser Krafthäuser enthält zwei 20 000 PS. Haupt- und zwei 500 PS. Erreger-Turbinen, die bei dem Krafthaus I unter einem Betriebsdruck von 2150' (65,5 Atm.) und bei dem Krafthaus II unter einem solchen von 1860' (56,7 Atm.) arbeiten. Der erzeugte Strom wird mit einer Spannung von 150 000 Volt nach dem 250 Meilen entfernten Los Angeles geleitet.

Unsere Lieferung umfaßte insgesamt 3300 Tonnen geschweißte Nietmuffen- und Flanschenrohre von 42" (1067 mm) größtem und 26" (660 mm) kleinstem Durchmesser, bei 1 1/4" (31,8 mm) maximaler Wand und durchweg 8 Meter Baulänge. Am 1. Oktober 1912 hatten wir den Vertrag in Händen, und etwa über ein Jahr später waren beide Krafthäuser im Betrieb, trotzdem durch den Transport der Rohre allein 4 Monate verloren gingen.