

# Die Kultur der Reklame

SCHRIFTFLEITUNG  
HERMANN BEHRMANN

3. Jahrgang

Nr. 7/8

Juli/August 1921

## Stadtbild und Außenreklame

Von Baurat Hans Kolffien, Hamburg.

Das vorliegende Hamburgheft will einen Überblick geben über die Leistungen der Gebrauchsgraphik in Hamburg, soweit sie für Hamburg und das übrige Deutschland bedeutsam sind. Mit Bezug auf die Außenreklame möge gestattet sein, Einzelheiten zu berichten, die wegen ihrer besonderen Behandlung und allgemeinen Bedeutung die Beachtung weiterer Kreise verdienen.

Plakatschläge. Seit Jahren setzt sich, wie im übrigen Deutschland, so auch in Hamburg der Verein der Plakatsfreunde mit Emsigkeit für die Veredelung des Plakates ein. Die richtige Bewertung einer nur durch künstlerische



Bild 1 / Schlecht besetzte Platte

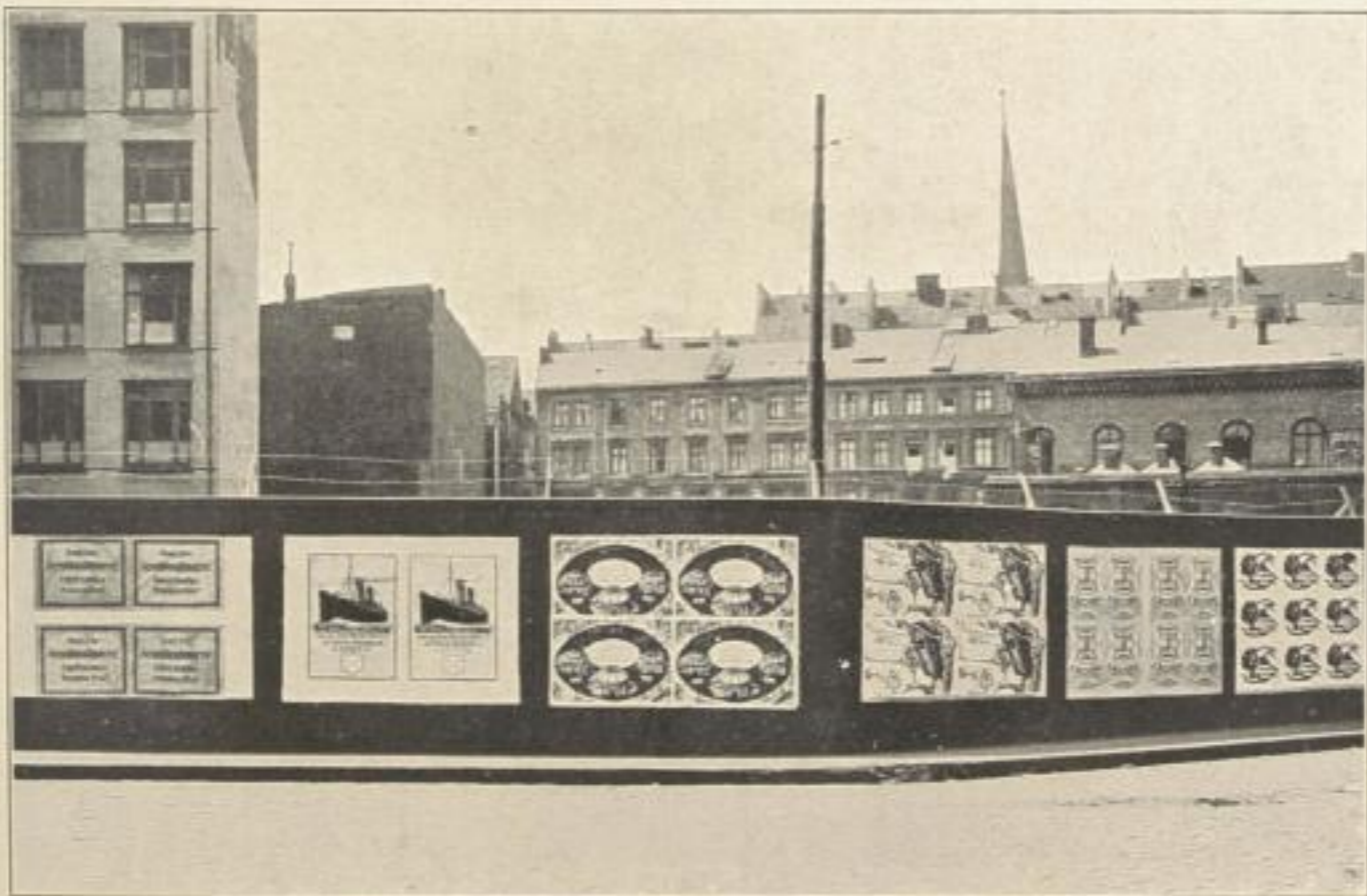


Bild 2 / Rhythmisch besetzte Platte

Gestaltung erreichbaren größtmöglichen Auswirkung, ganz besonders in der auf Förderung der Wertarbeit angewiesenen gegenwärtigen Notlage

Deutschlands, sichern dieser Bestrebung des Vereins die rege Anteilnahme der von kaufmännischem Geist erfüllten Handelsstadt. Die Gestaltung des Plakates selbst ist daher hier in Hamburg wie auch in anderen Orten Deutschlands gegenüber früheren Leistungen in einzelnen Fällen ganz erheblich verbessert worden, die Masse der Plakate blieb aber auch hier wie anderswo von dieser Verbesserung unberührt. Eine durchgreifende Verbesserung wurde auch hier nicht